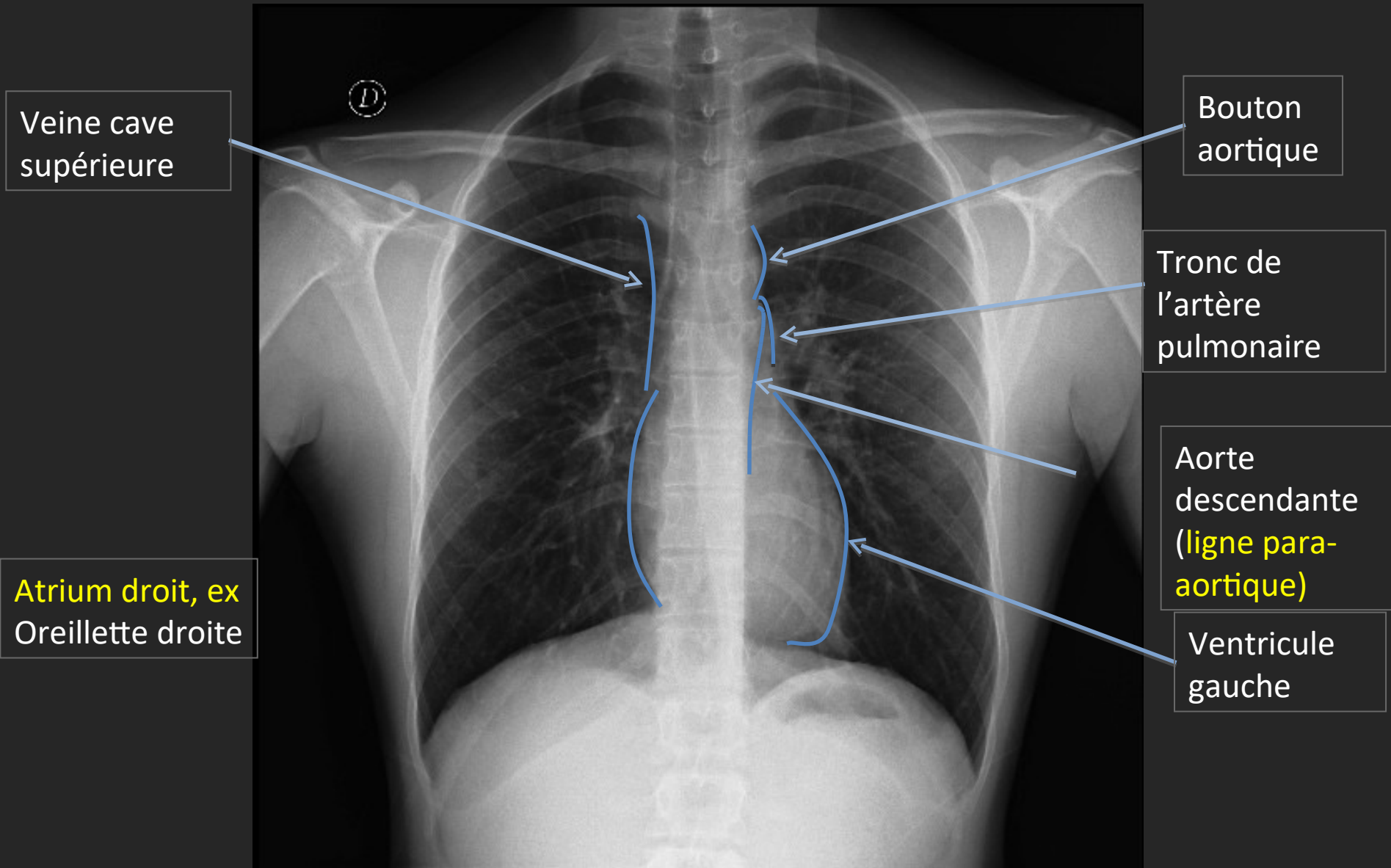


Radio-anatomie thoracique normale

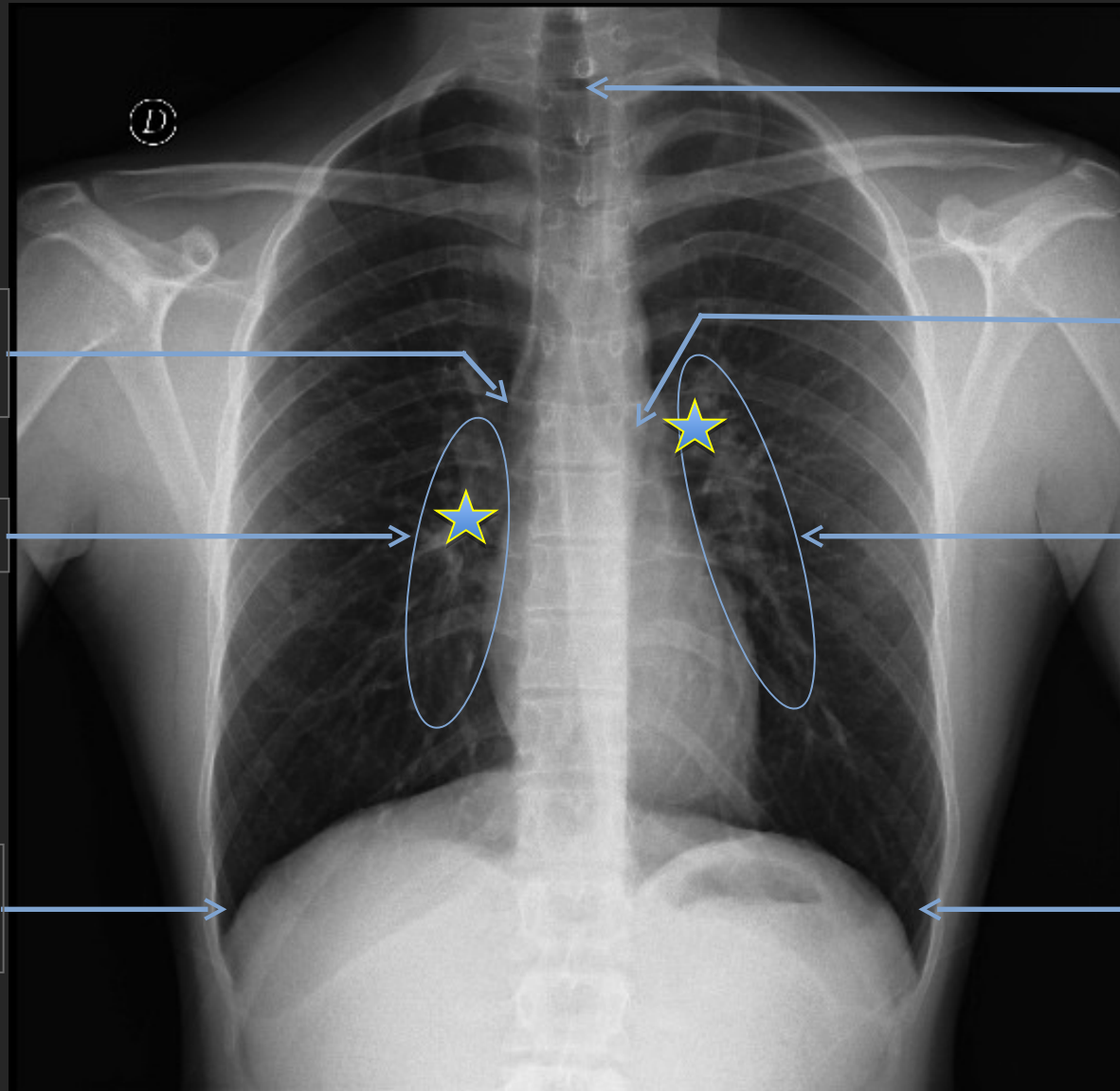
Camille SIMON – Sophie DECHOUX

Marie-France CARETTE

Radiographie thoracique de face normale



Radiographie thoracique de face normale



Trachée

Bronche souche gauche

Hile gauche

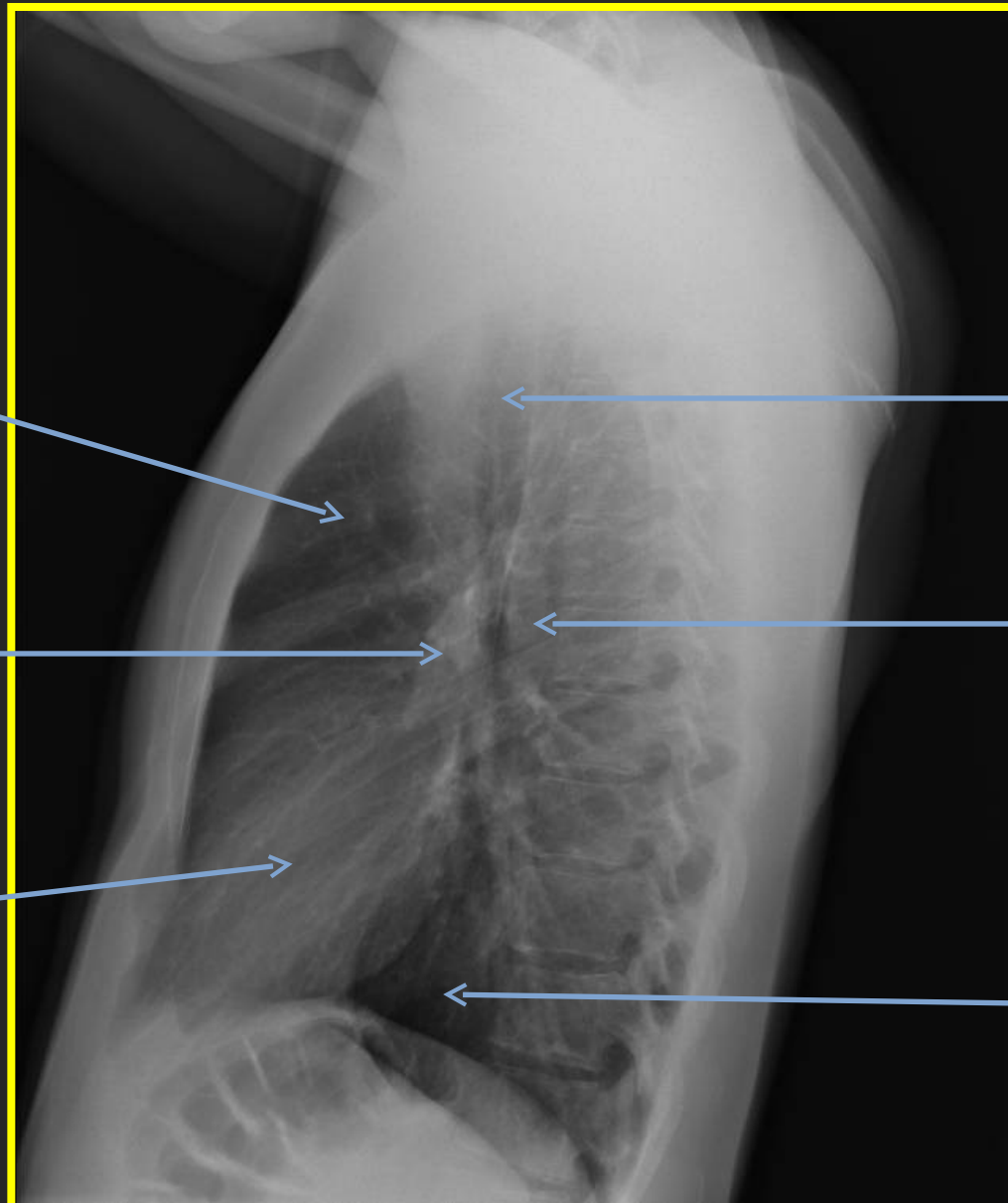
Cul de sac pleural gauche

Bronche souche droite

Hile droit

Cul de sac pleural droit

Radiographie thoracique de profil normale



Espace clair
rétrosternal

Trachée

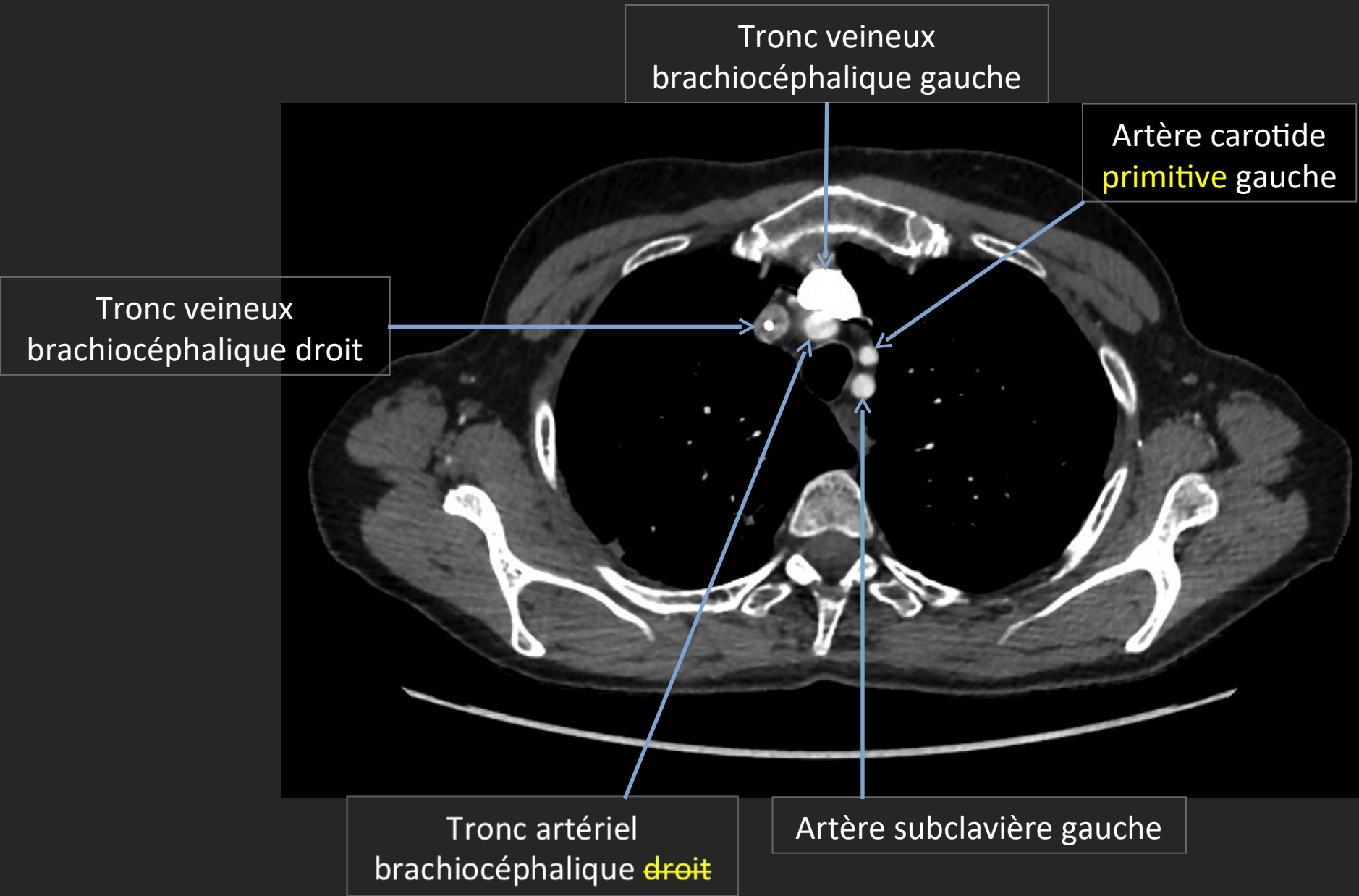
Tronc de l'artère
pulmonaire
droite

Tronc de l'artère
pulmonaire
droite

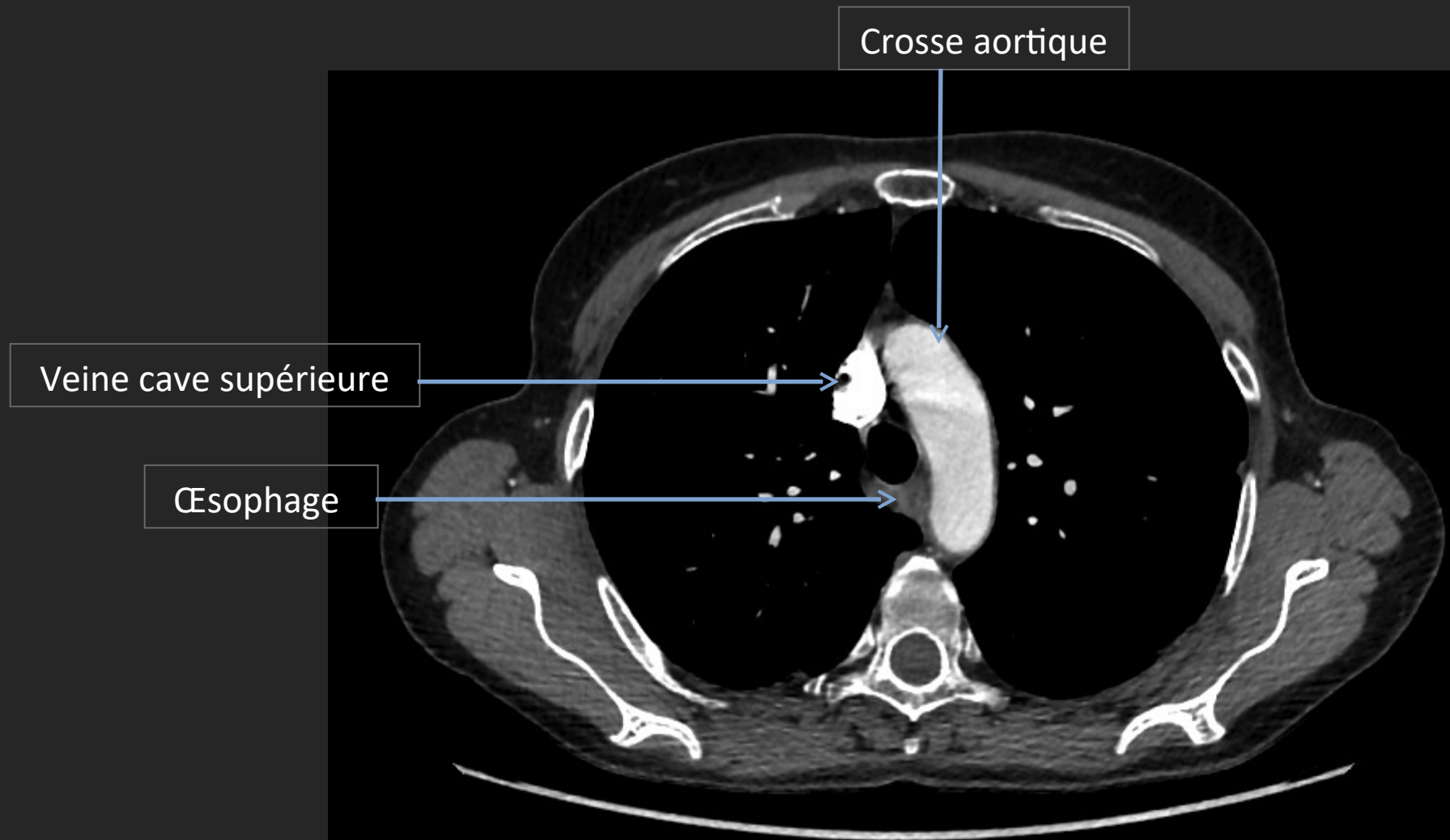
Cœur

Espace clair
rétrocardiaque

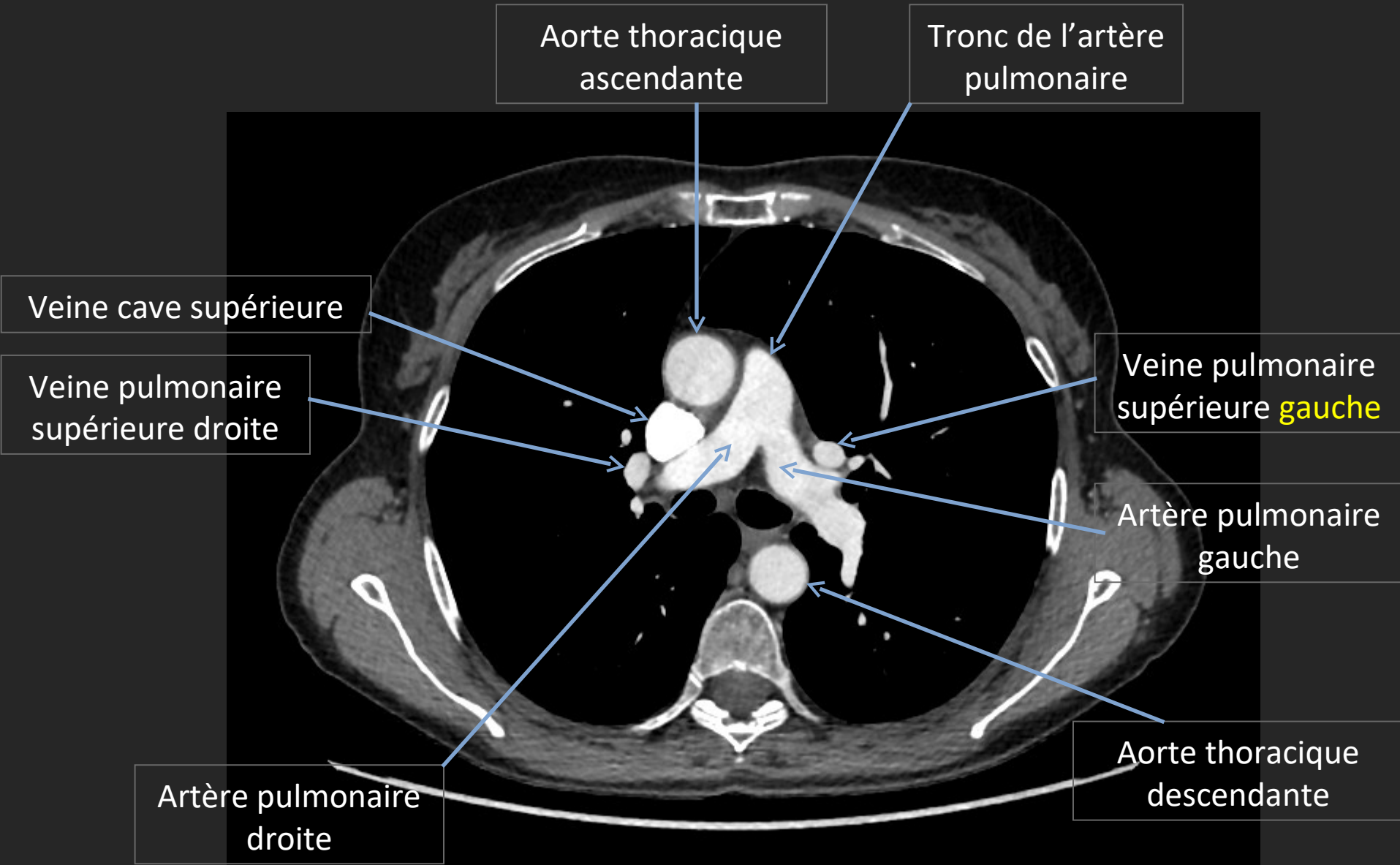
Scanner thoracique normal en coupe transversale, fenêtre médiastinale



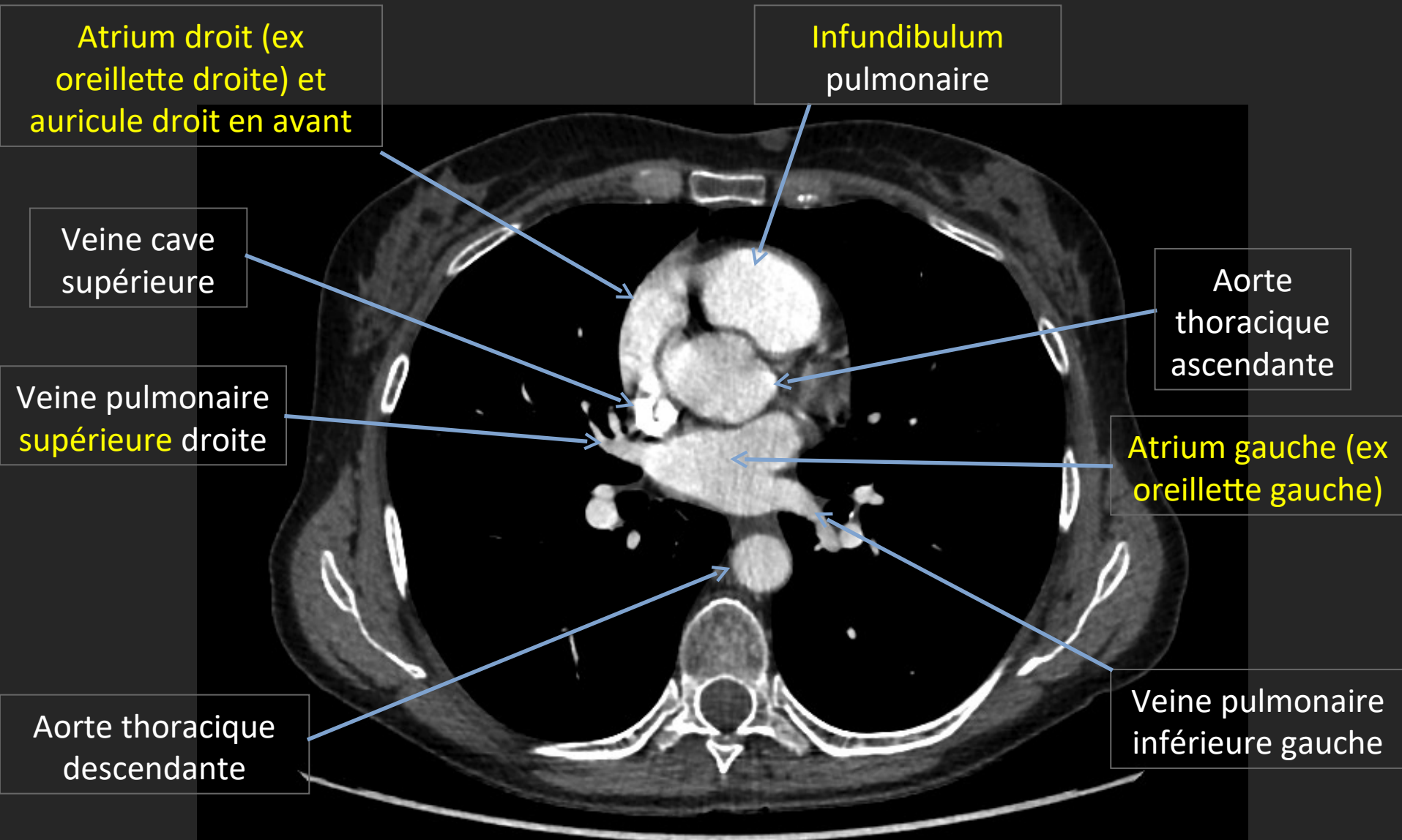
Scanner thoracique normal en coupe transversale, fenêtre médiastinale



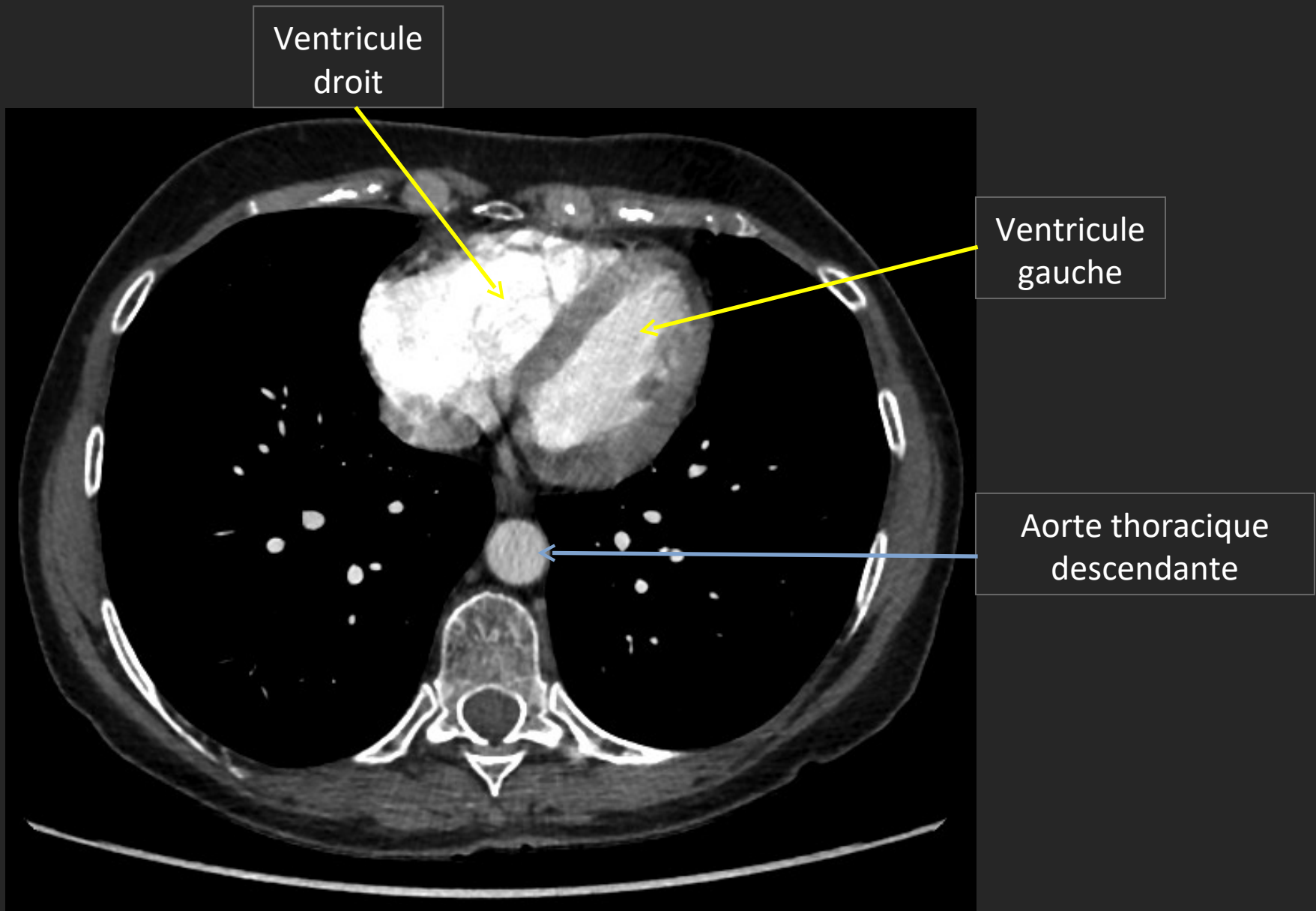
Scanner thoracique normal en coupe transversale, fenêtre médiastinale



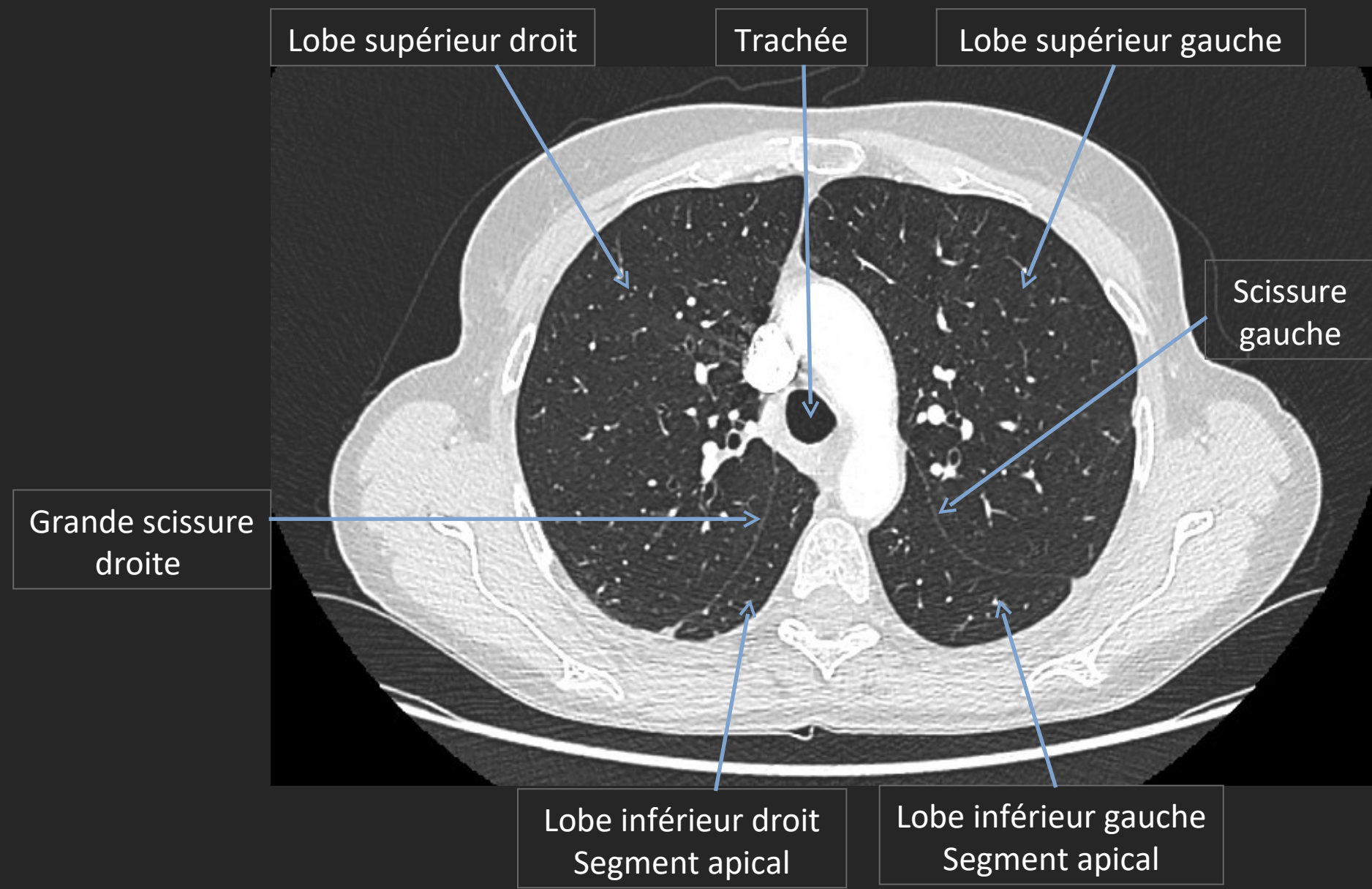
Scanner thoracique normal en coupe transversale, fenêtre médiastinale



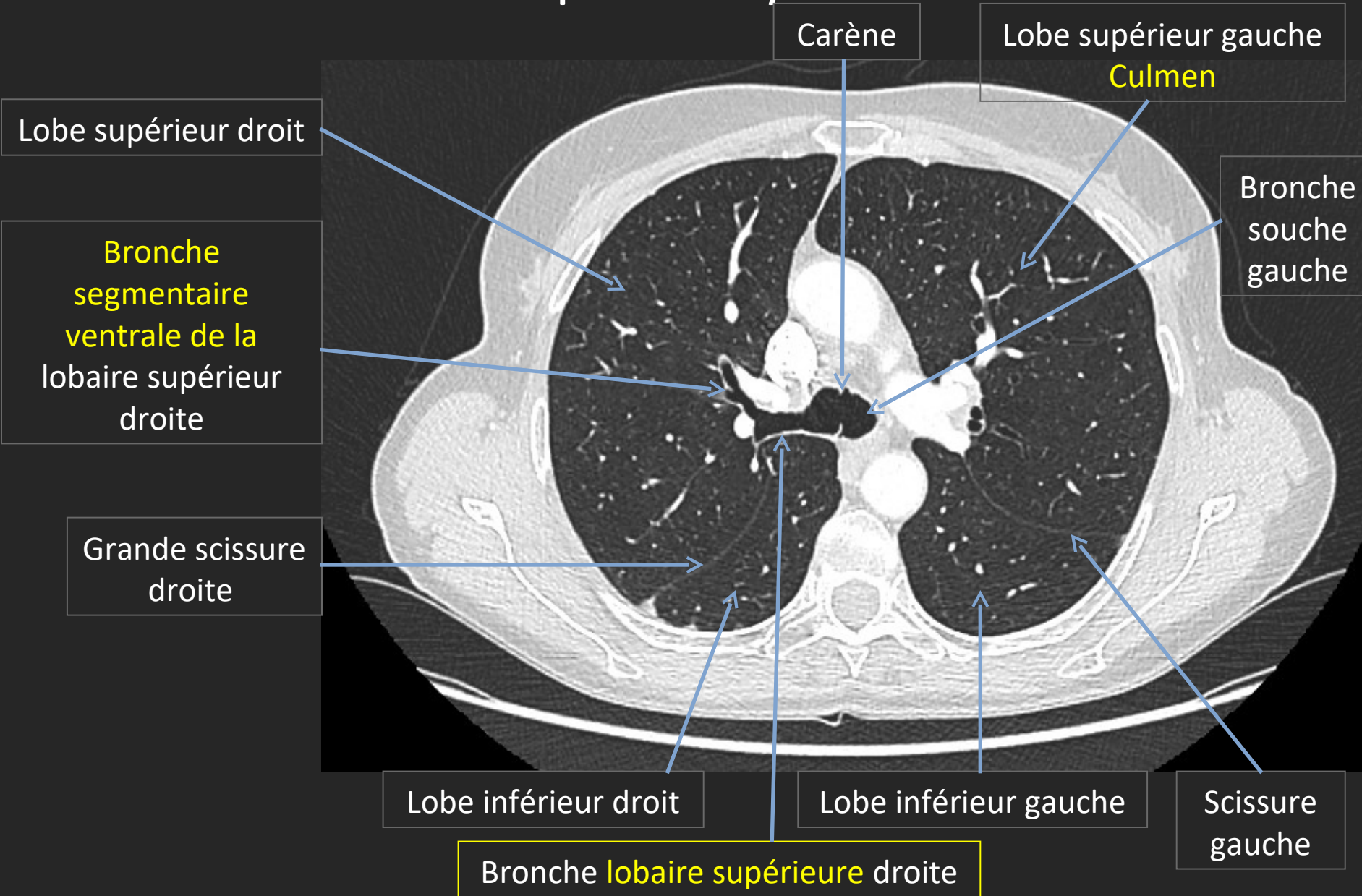
Scanner thoracique normal en coupe transversale, fenêtre médiastinale



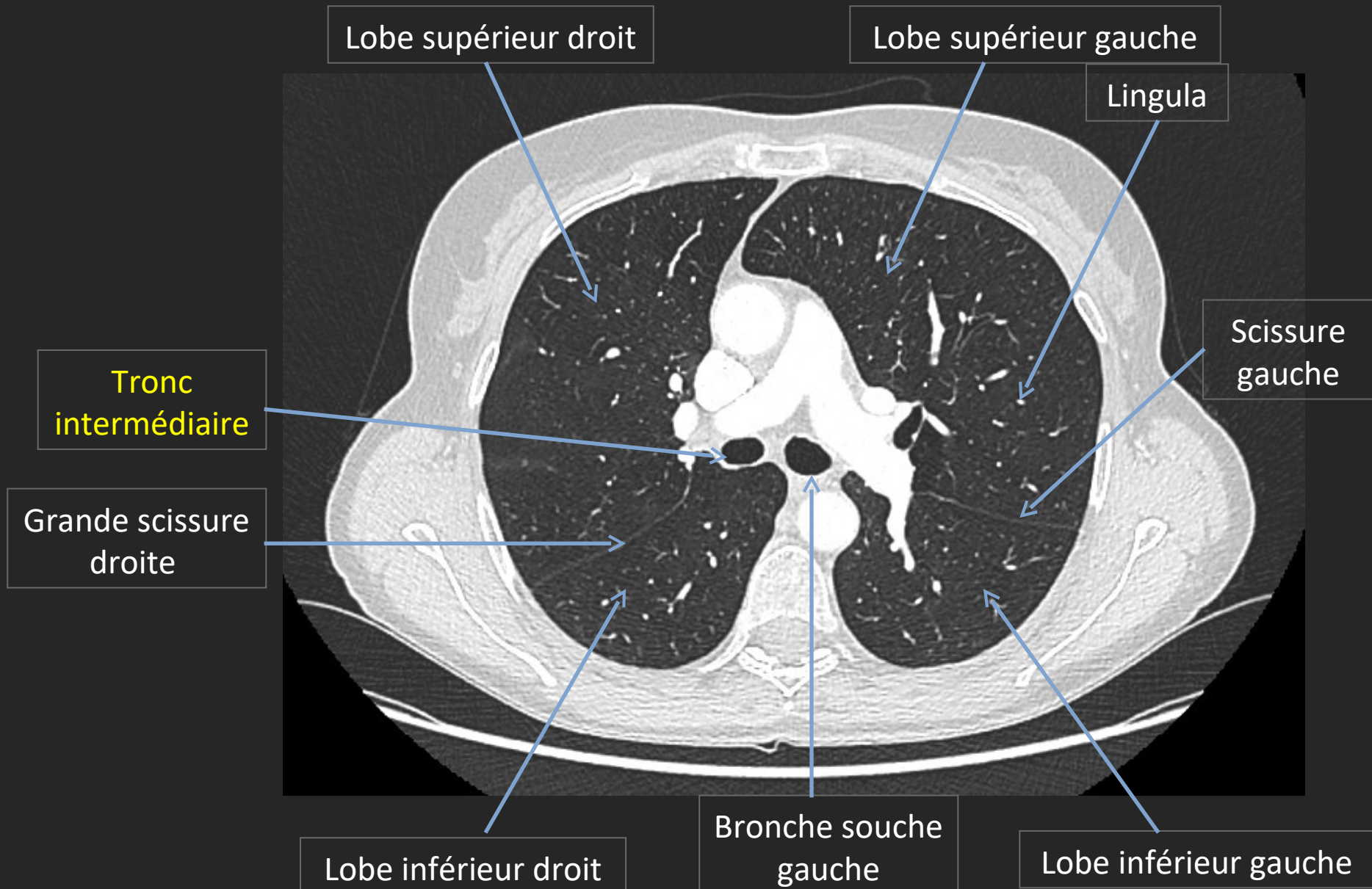
Scanner thoracique normal en coupe transversale, fenêtre parenchymateuse



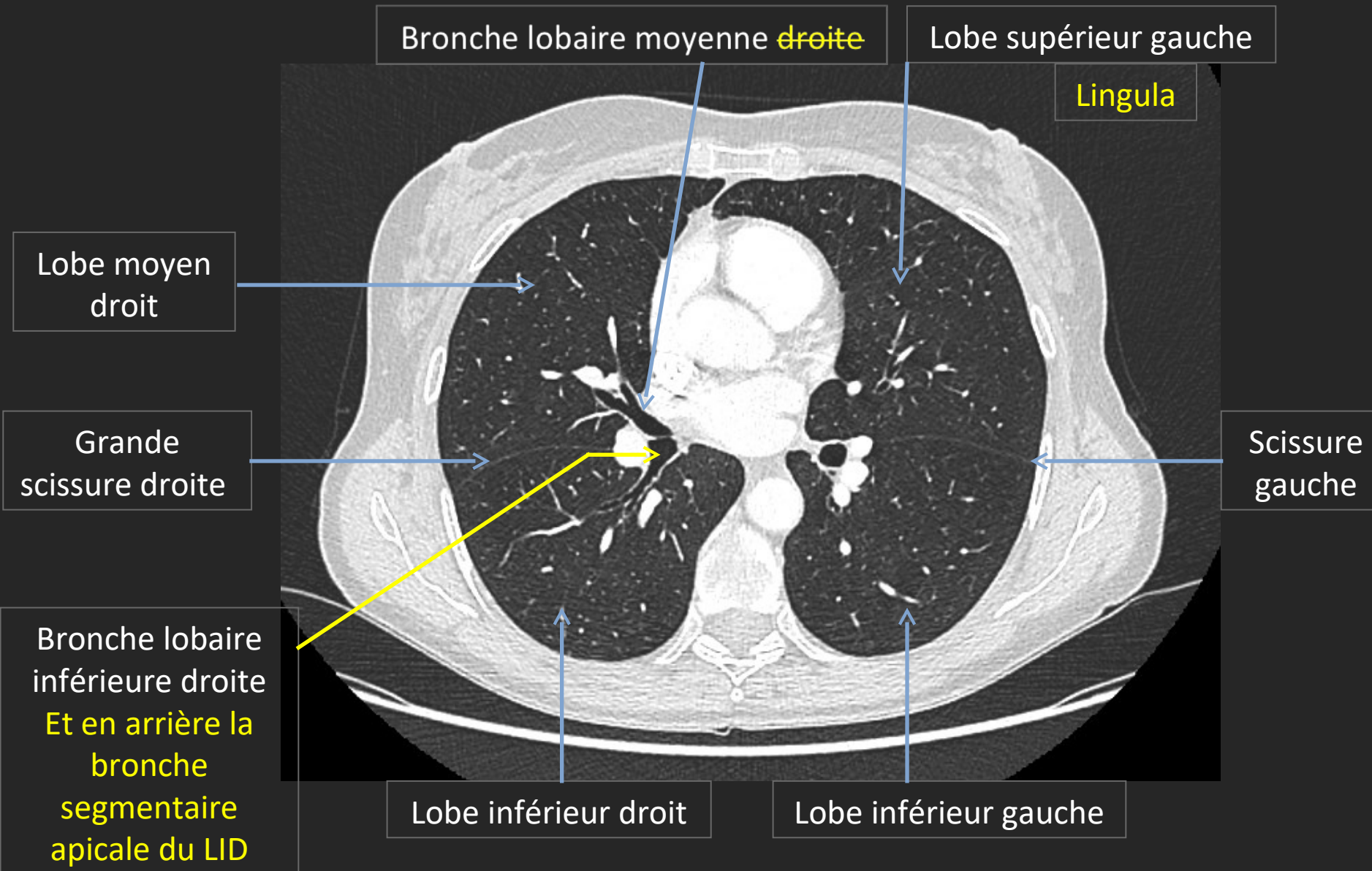
Scanner thoracique normal en coupe transversale, fenêtre parenchymateuse



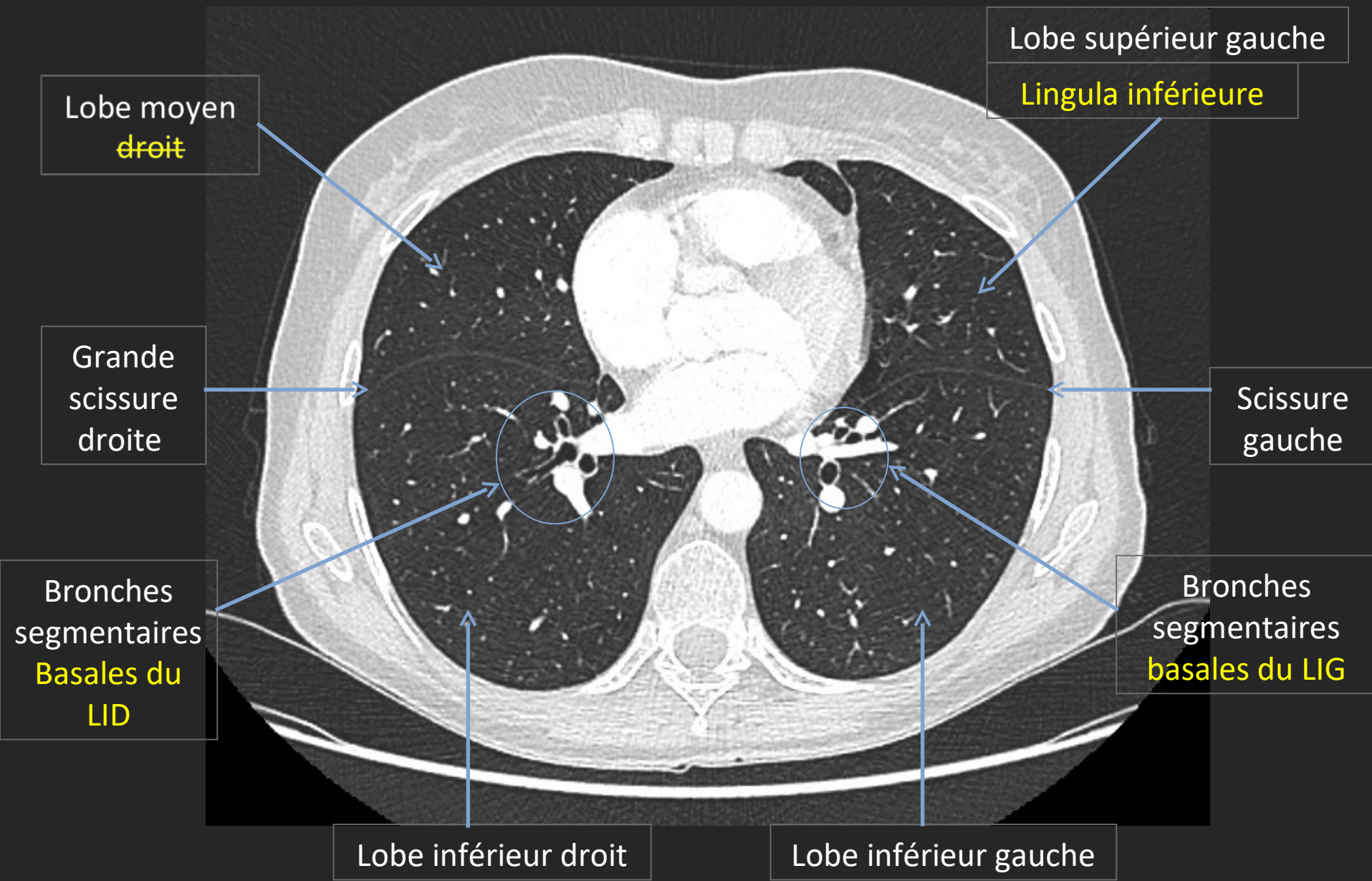
Scanner thoracique normal en coupe transversale, fenêtre parenchymateuse



Scanner thoracique normal en coupe transversale, fenêtre parenchymateuse



Scanner thoracique normal en coupe transversale, fenêtre parenchymateuse



Scanner thoracique normal en reconstruction coronale, fenêtre parenchymateuse

Bronches souche droite

Trachée

Bronches souche gauche

Lobe supérieur gauche: **culmen**

Lobe supérieur droit

Bronche lobaire supérieure droite

Tronc intermédiaire

Bronche lobaire inférieure droite

Lobe inférieur droit

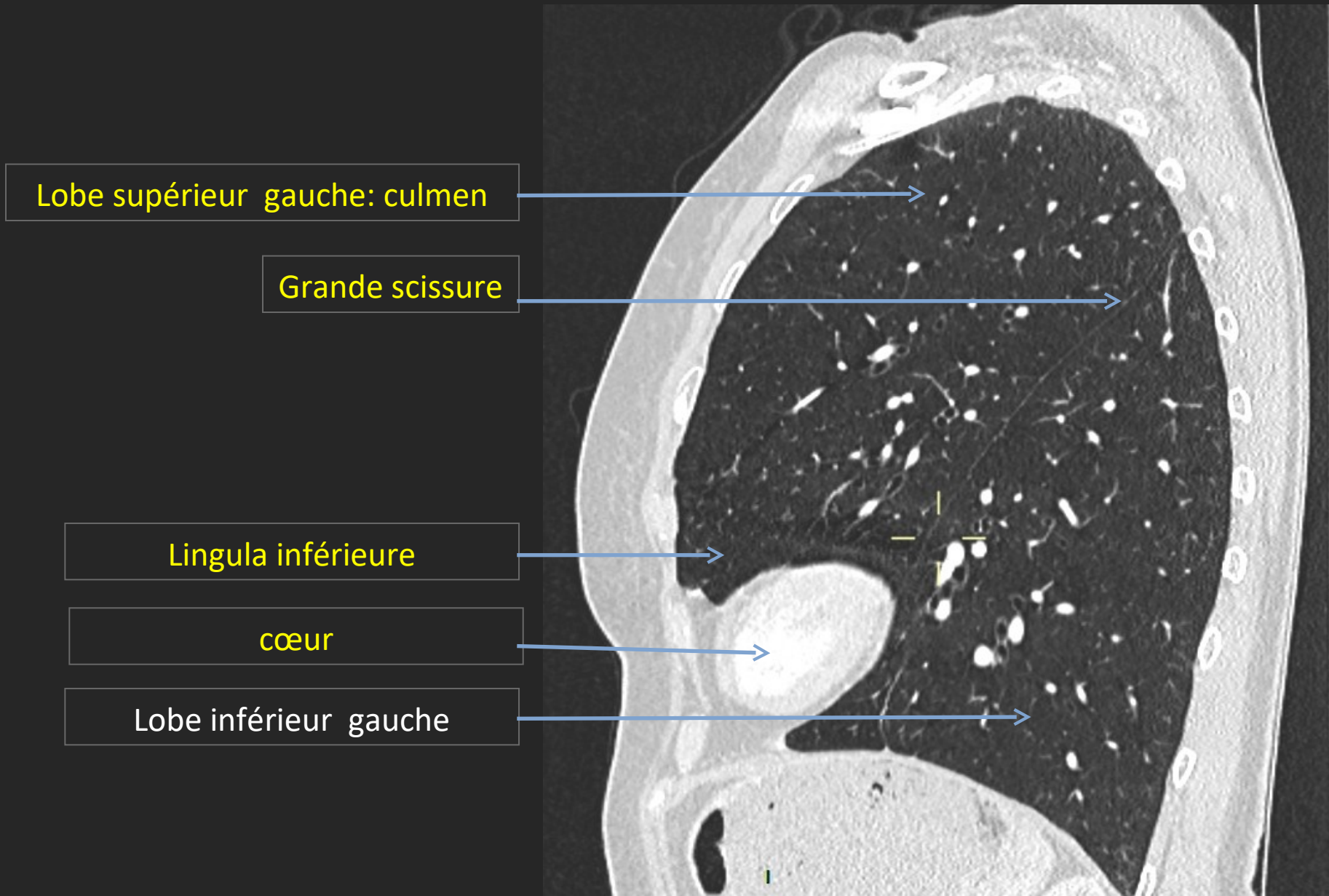
Bronche lobaire supérieure gauche
Culminale

Lobe inférieur gauche

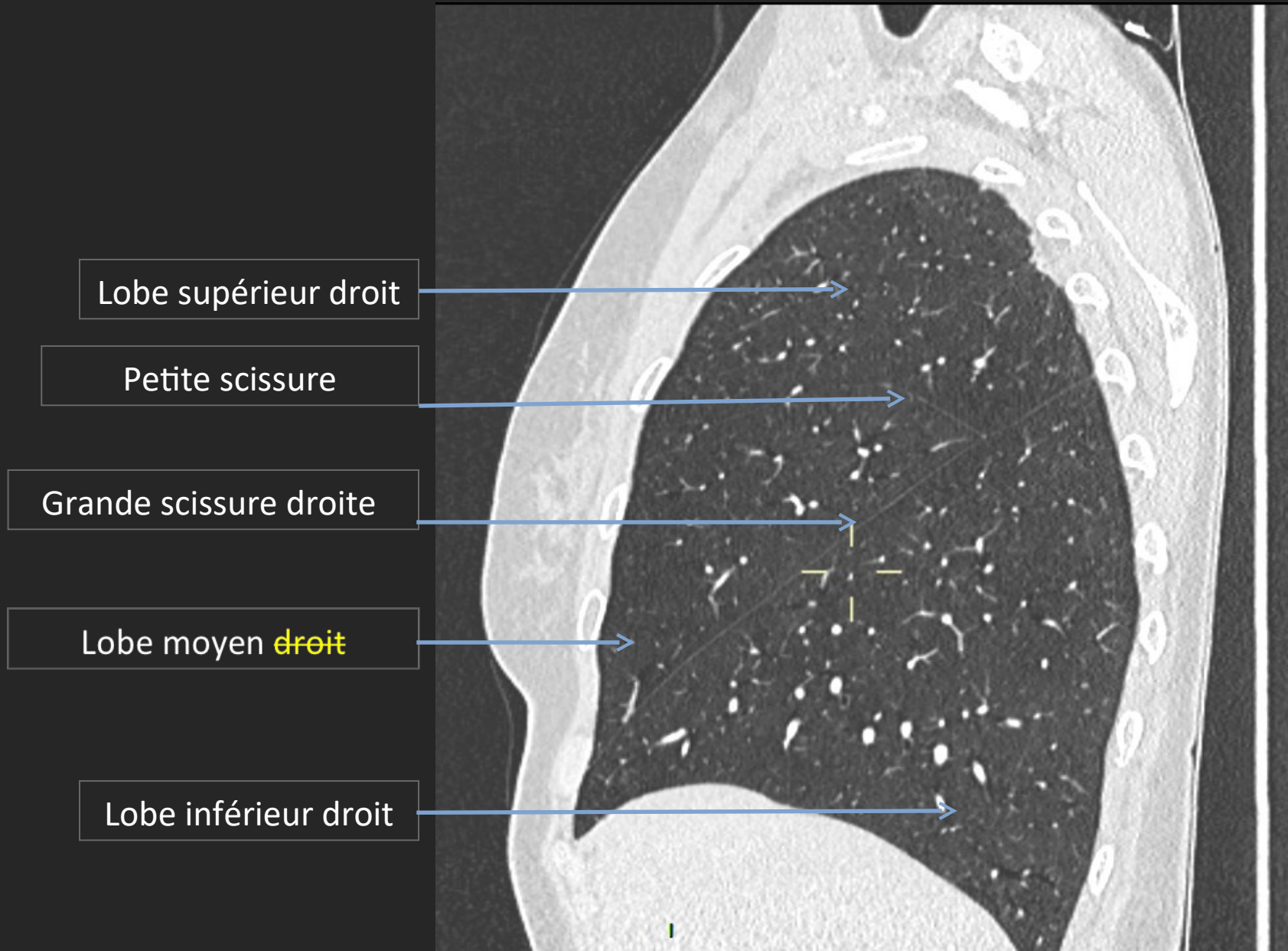
Bronche lobaire inférieure gauche



Scanner thoracique normal en reconstruction sagittale, fenêtre parenchymateuse



Scanner thoracique normal en reconstruction sagittale, fenêtre parenchymateuse



FIN