

Radio-anatomie

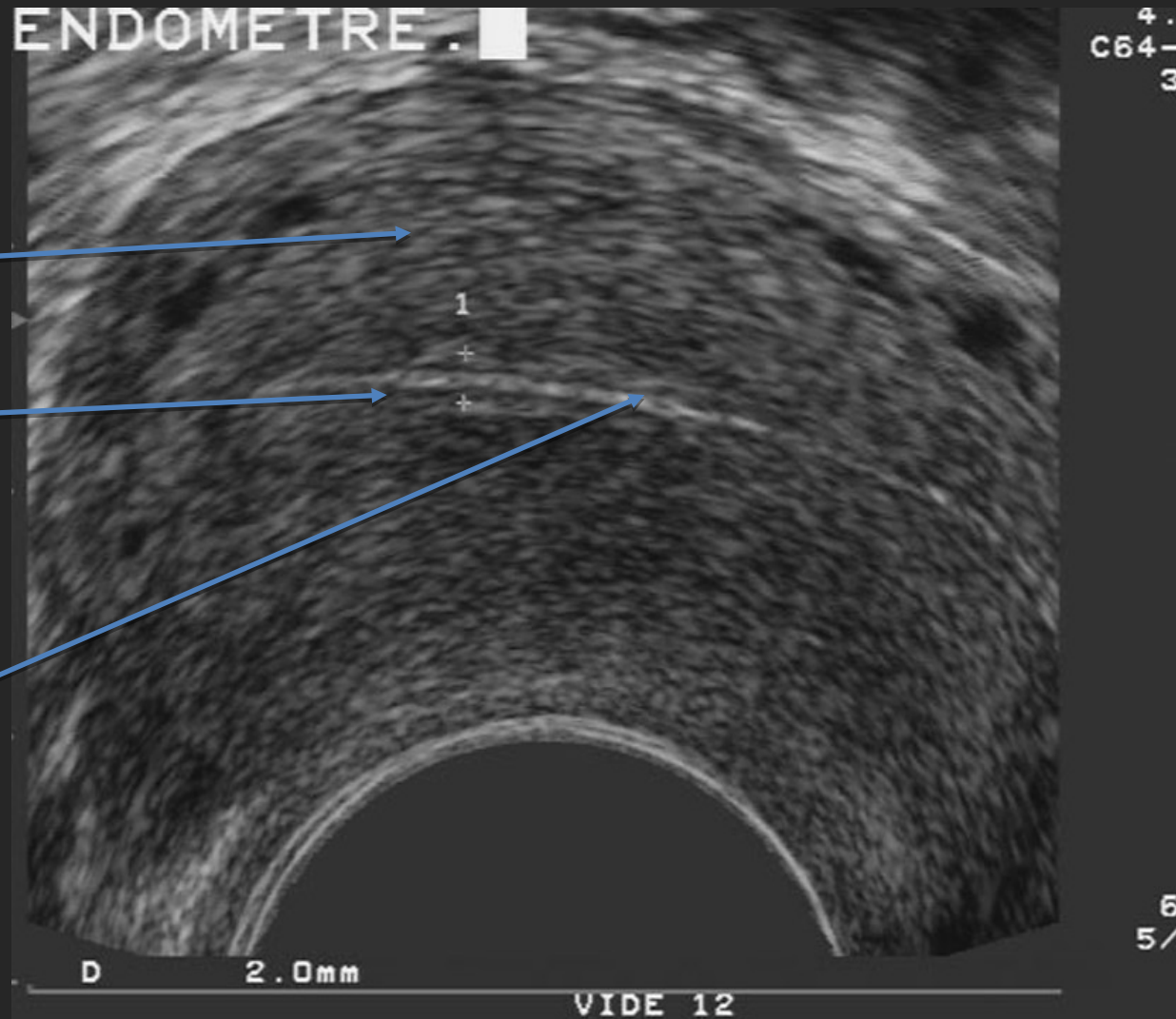
Appareil génital féminin

BELDJORD Selma –FEDIDA Benjamin
TOLLENAERE Quentin
Pr Isabelle THOMASSIN-NAGGARA

Radioanatomie de l'utérus

- Utérus : Organe central de la cavité pelvienne comprenant 3 parties :
 - Col: orifice interne (cavité utérine) et externe (vagin)
 - Isthme
 - Corps:
 - endomètre = muqueuse glandulaire
 - myomètre = muscle lisse utérin comprenant:
 - Zone jonctionnelle (entité radiologique =fibres orientées orthogonales à l'axe principal de l'utérus)
 - Myomètre externe (fibres musculaires parallèles à l'axe principal de l'utérus)
- Trompes avec ses 4 segments : segment Interstitiel, segment Isthmique, Ampoule, Pavillon

Utérus en échographie coupe parasagittale (phase proliférative J4)



Myomètre

Endomètre
hyper
échogène

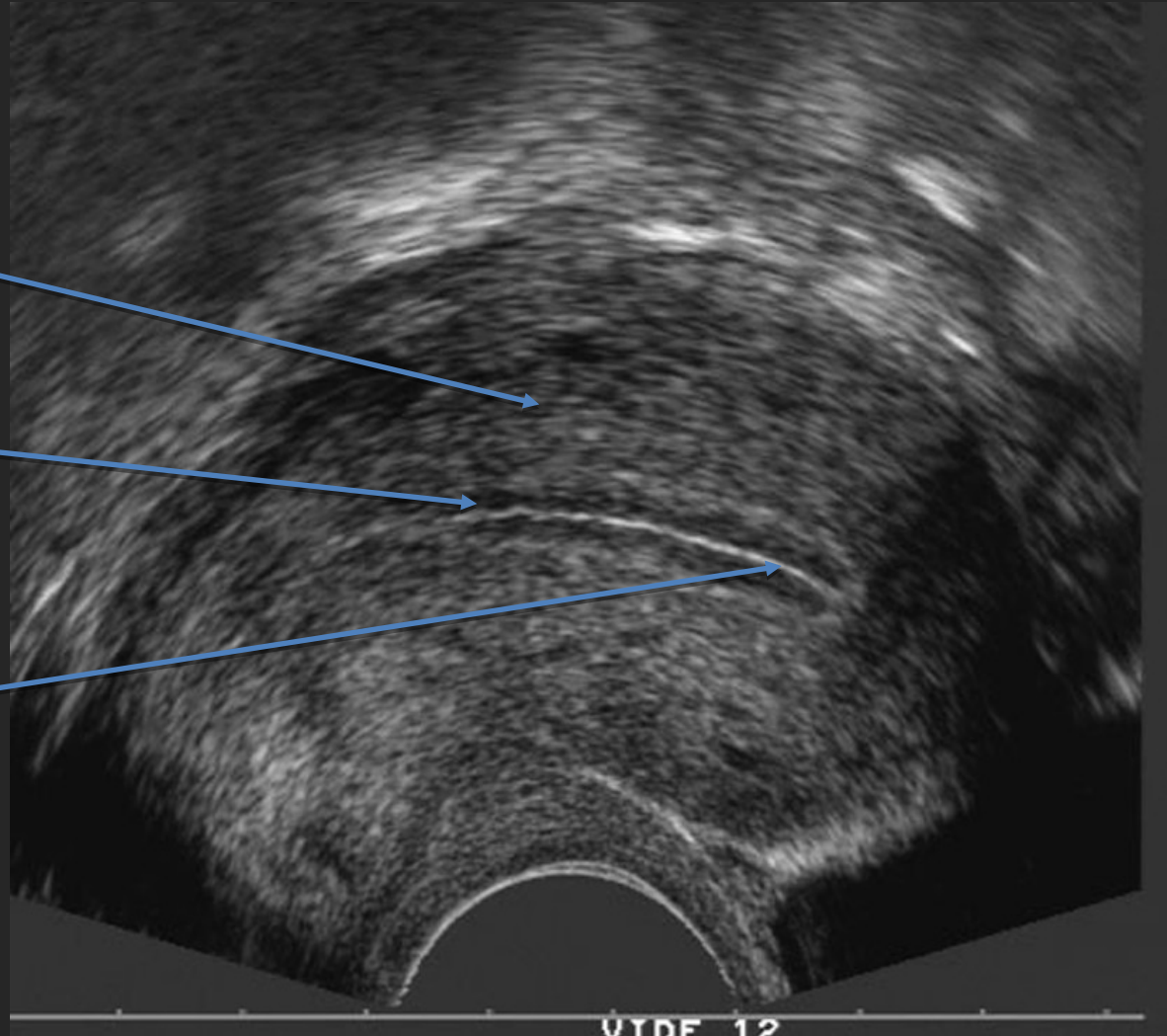
Cavité
utérine

Utérus en échographie coupe parasagittale (phase proliférative J8)

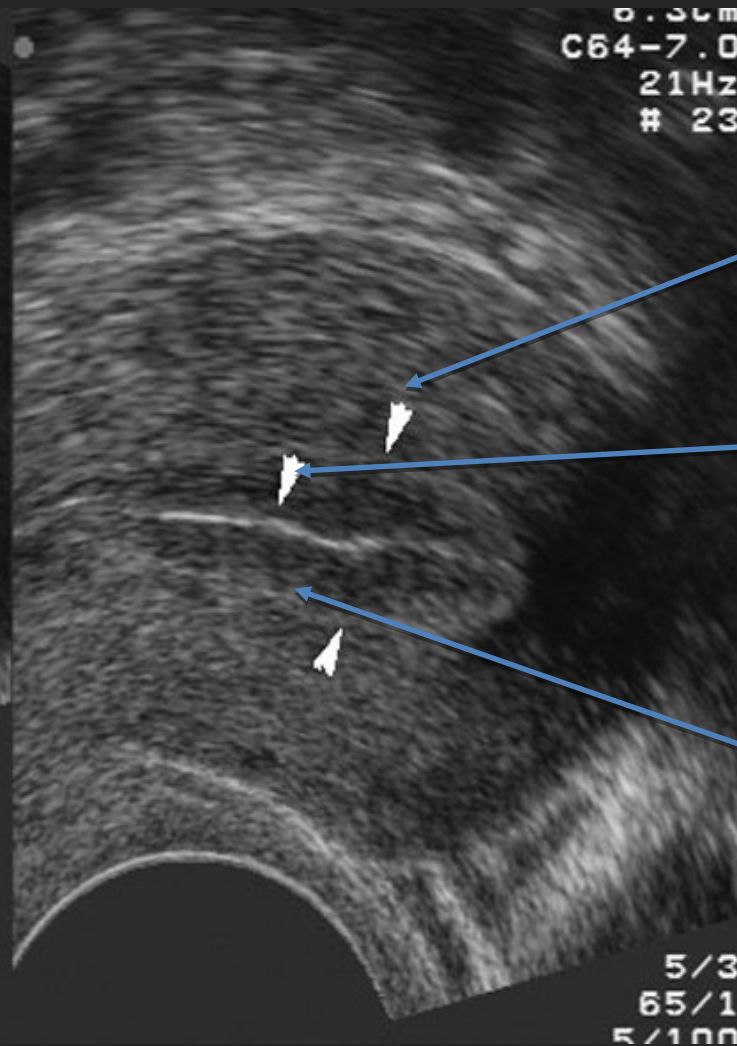
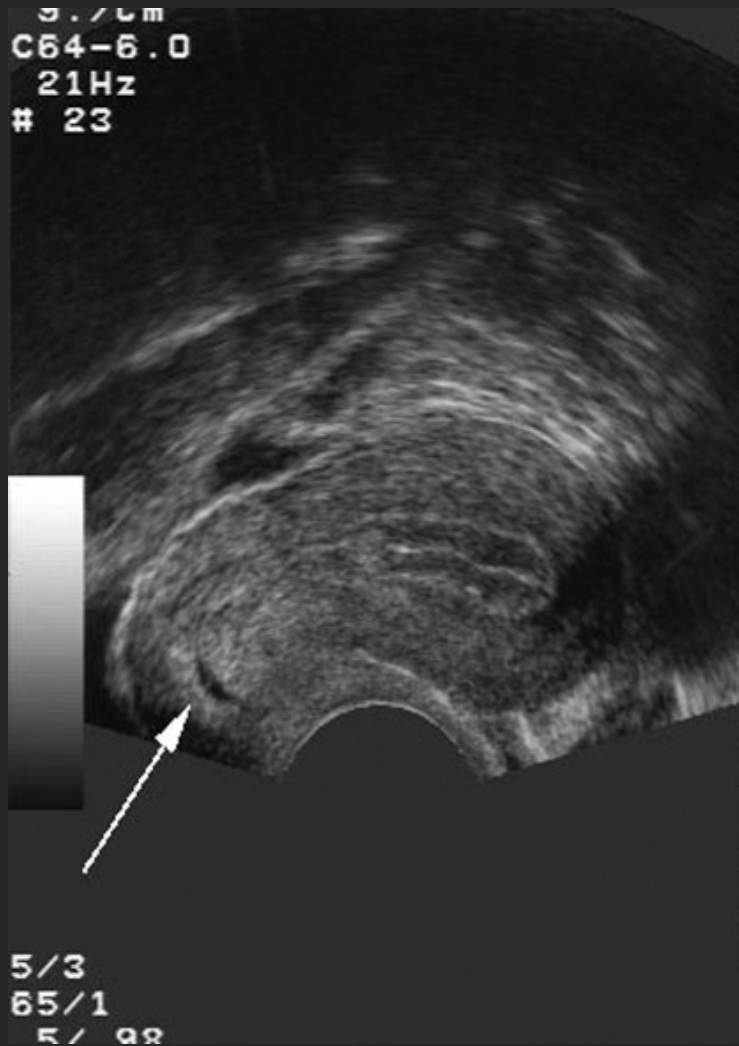
Myomètre

Endomètre hyperéchogène à 2 feuillets

Cavité utérine (trait hyperéchogène)



Utérus en échographie coupe parasagittale (phase périovulatoire)

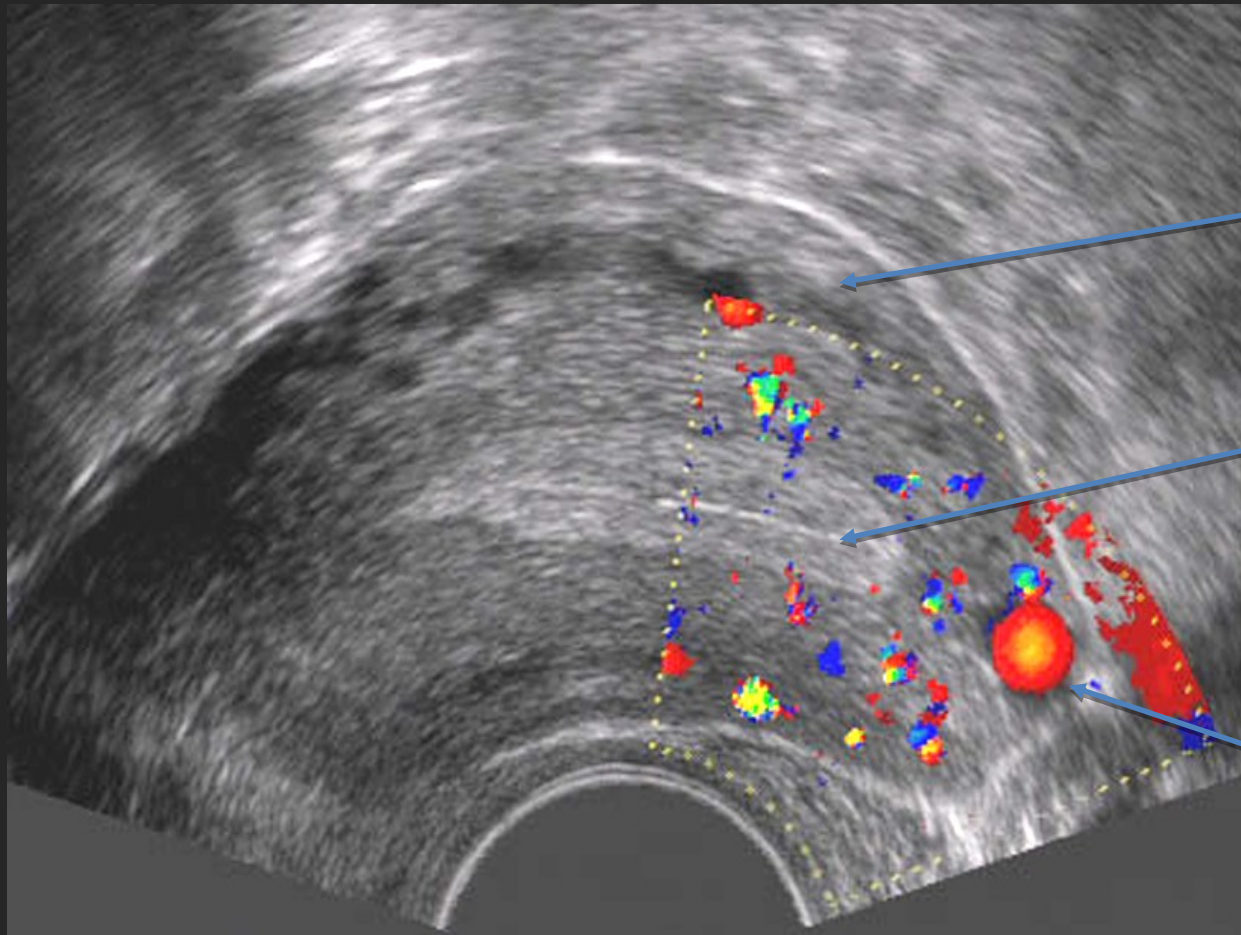


Myomètre

Cavité
utérine
(trait
hyperécho
gène)

Endomètre
hyper
échogène
à 2
feuilletts

Utérus en échographie coupe parasagittale (phase périovulatoire)

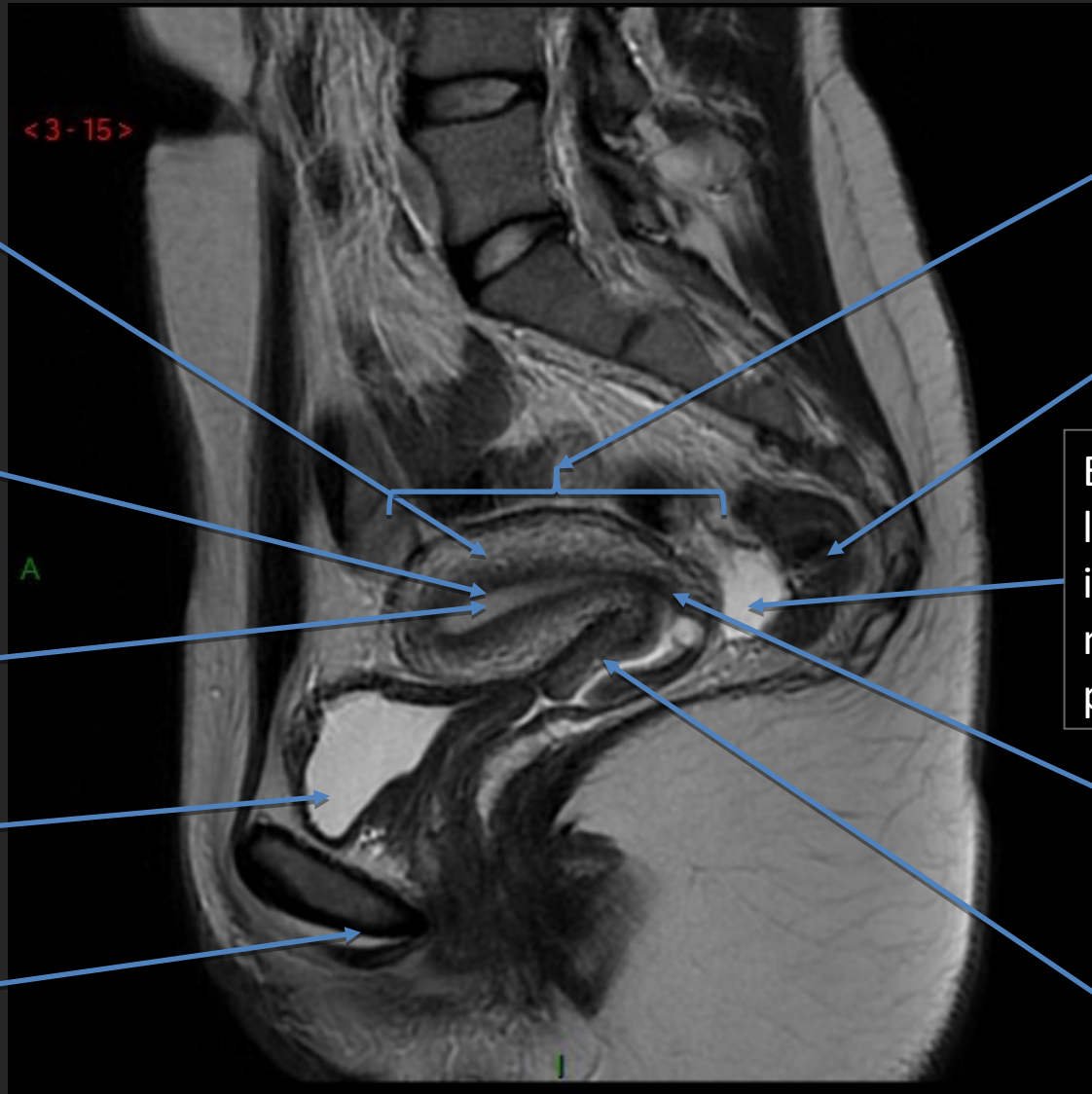


Myomètre

Cavité
utérine
(trait
hyperécho
gène)

Veines
myométriales
d'aspect
normal

Aspect IRM T2 sagittal passant par l'utérus



Myomètre
Zone externe

Myomètre
Zone jonctionnelle

Endomètre

Vessie

Pubis

Corps de
l'utérus

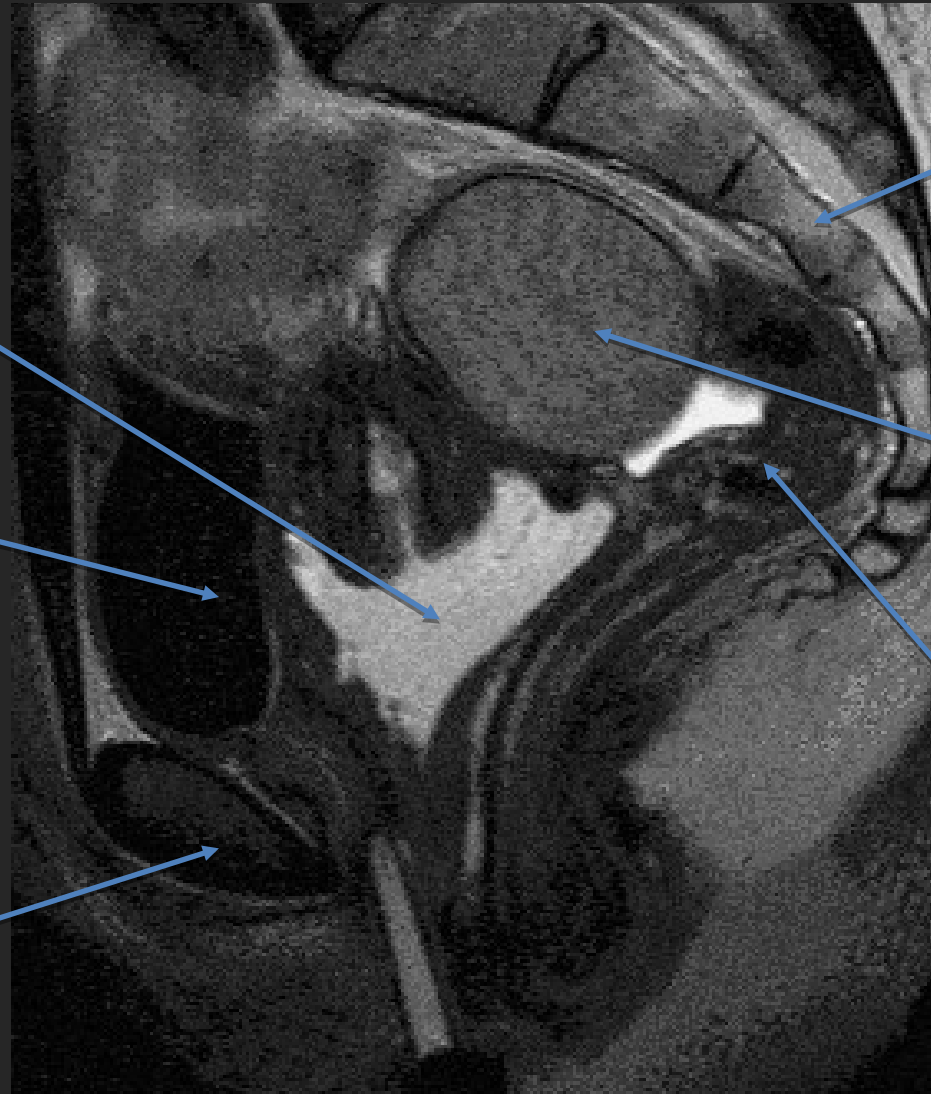
Anse
rectale

Epanchement
liquidien
intrapéritonéal
modéré
physiologique

Isthme de
l'utérus

Col de
l'utérus⁷

Aspect IRM T2 sagittal passant par l'utérus (vagin opacifié)



Vertèbres
sacrées

Vagin rendu visible
par gel
échographique

Hyposignal
pathologique
sans intérêt ici

Vessie

Anse
rectale

Pubis

Aspect IRM T2 axiale normal chez une femme non ménopausée

Vessie

Grand droit gauche

Artères ovarienne et iliaque

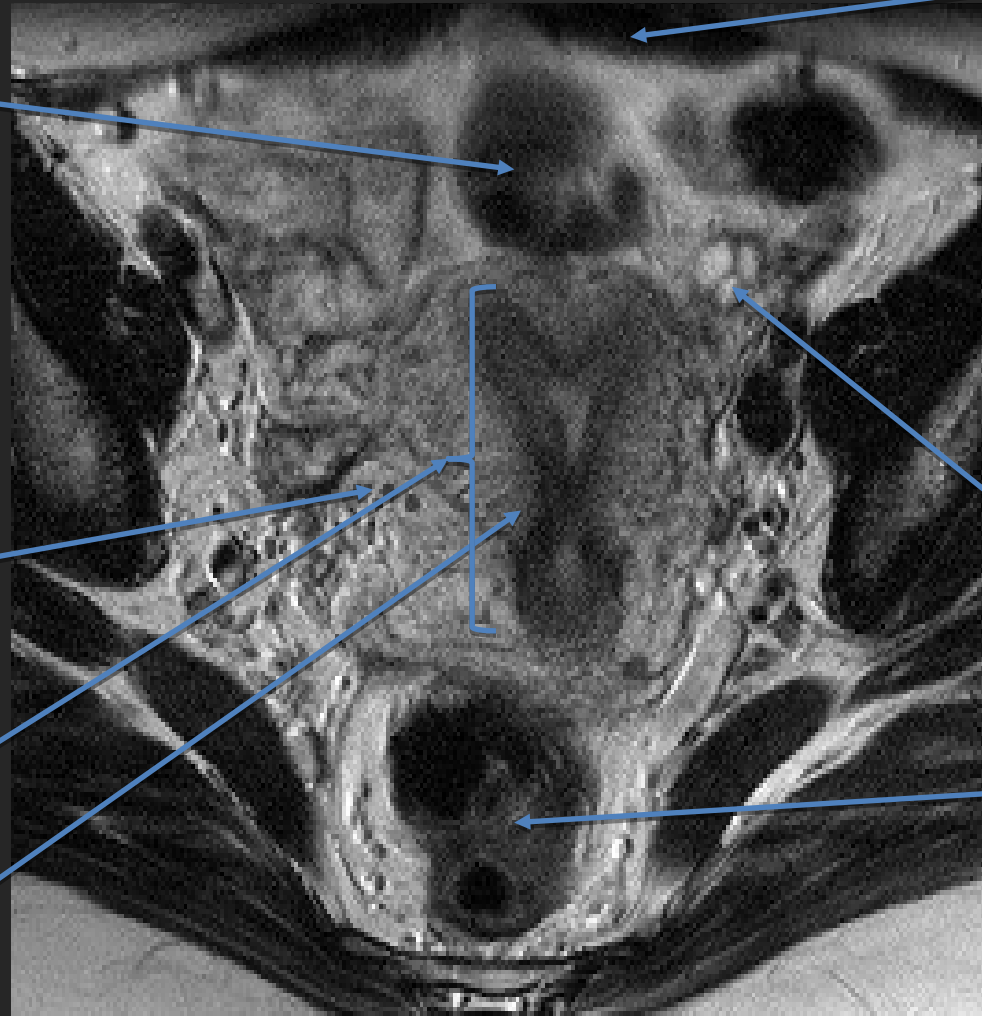
Crête iliaque gauche

Utérus

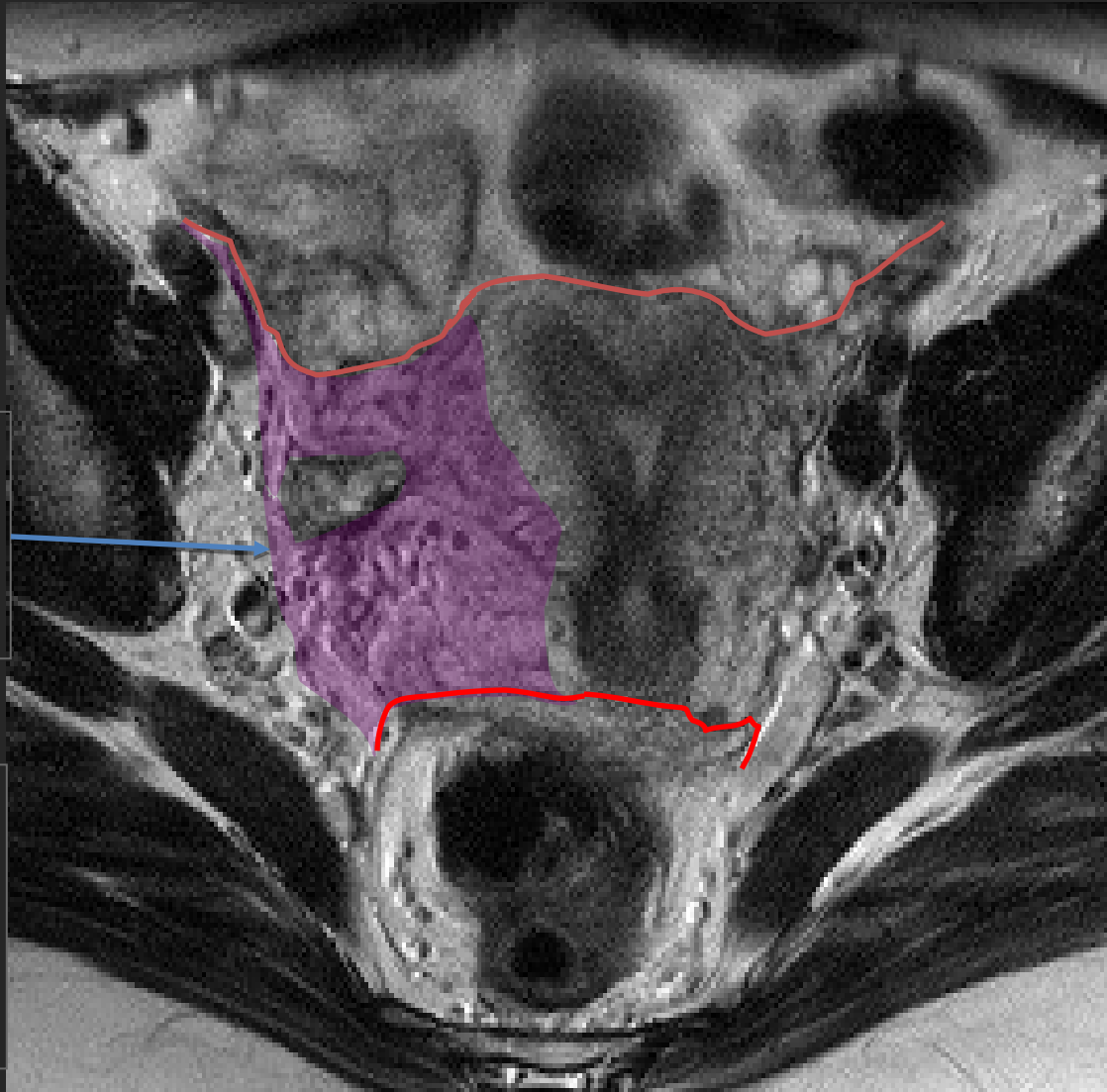
Ovaire gauche folliculaire

Utérus (myomètre)

Rectum



Aspect IRM T2 axiale normal chez une femme non ménopausée

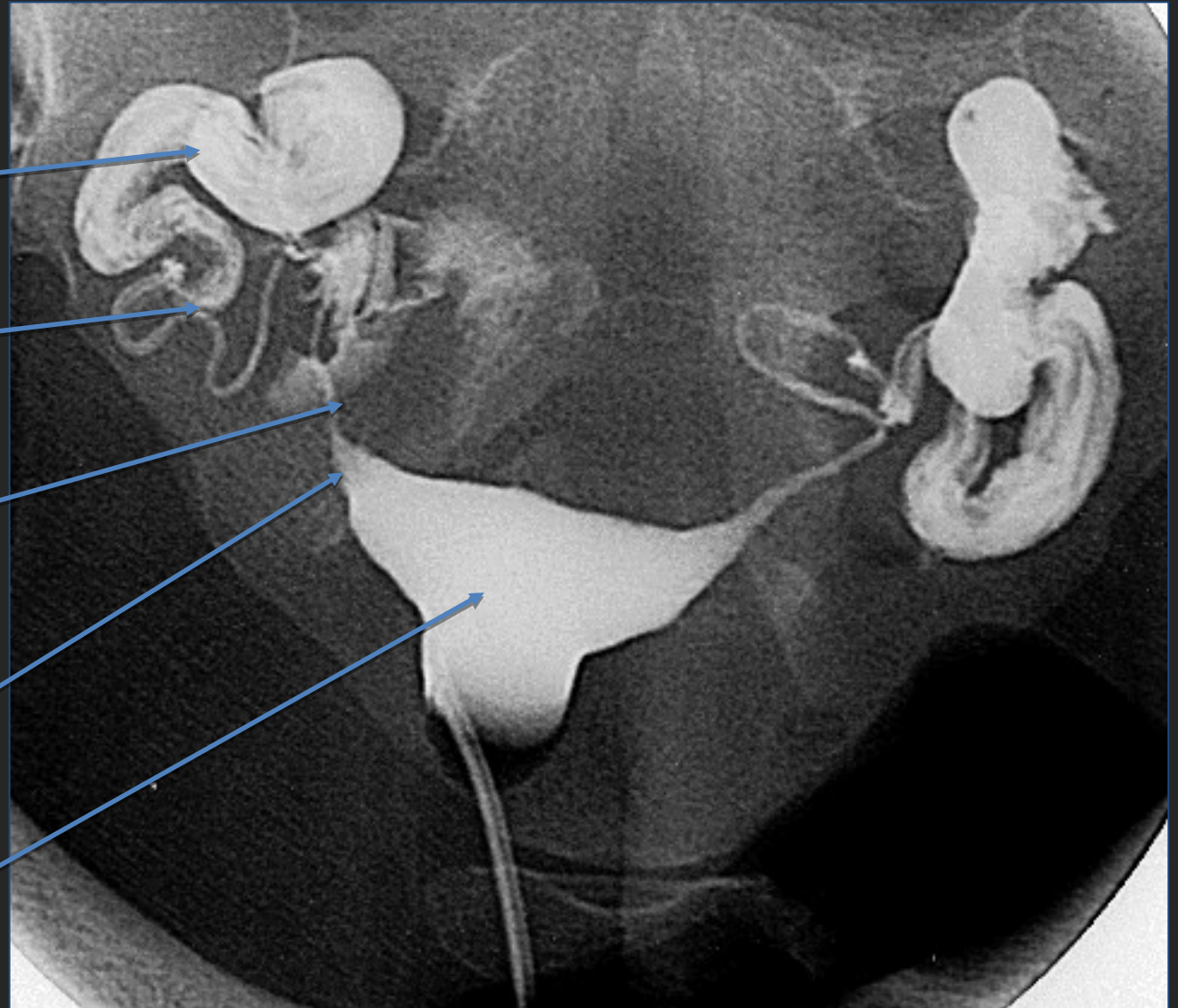


Limite entre région pubienne médiane (utérus) et antérieure (vessie)

Paramètre (gras) comprenant les artères ovariennes

Limite entre région pubienne médiane (utérus) et postérieure (rectum)

Hystérosalpingographie



Pavillon de la trompe droite

Ampoule de la trompe droite

Segment isthmique de la trompe droite

Segment interstitiel de la trompe droite

Corps de l'utérus

Aspect IRM T2 axiale normal chez une femme non ménopausée

Vessie

Grand droit gauche

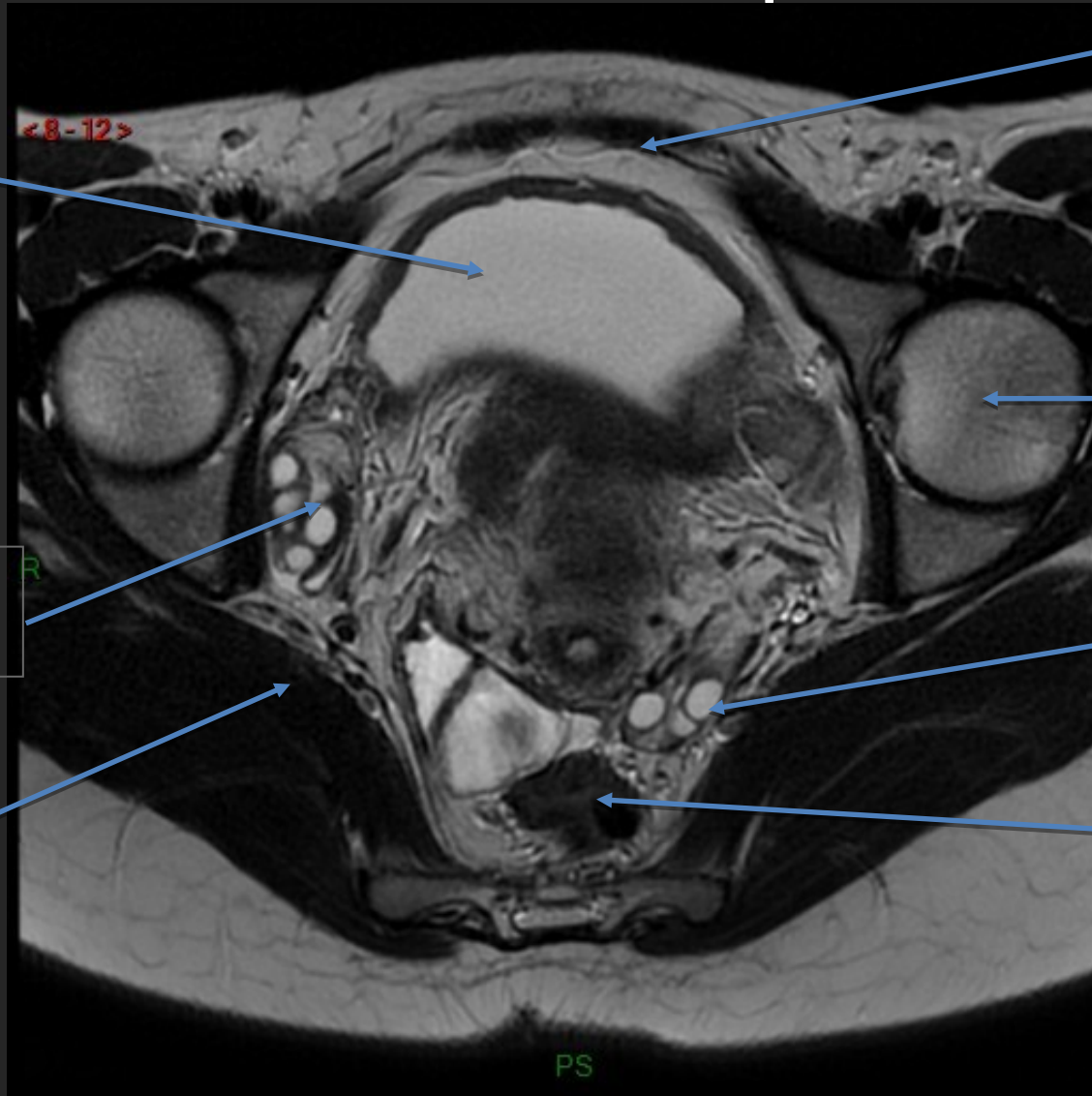
Tête fémorale gauche

Ovaire droit folliculaire

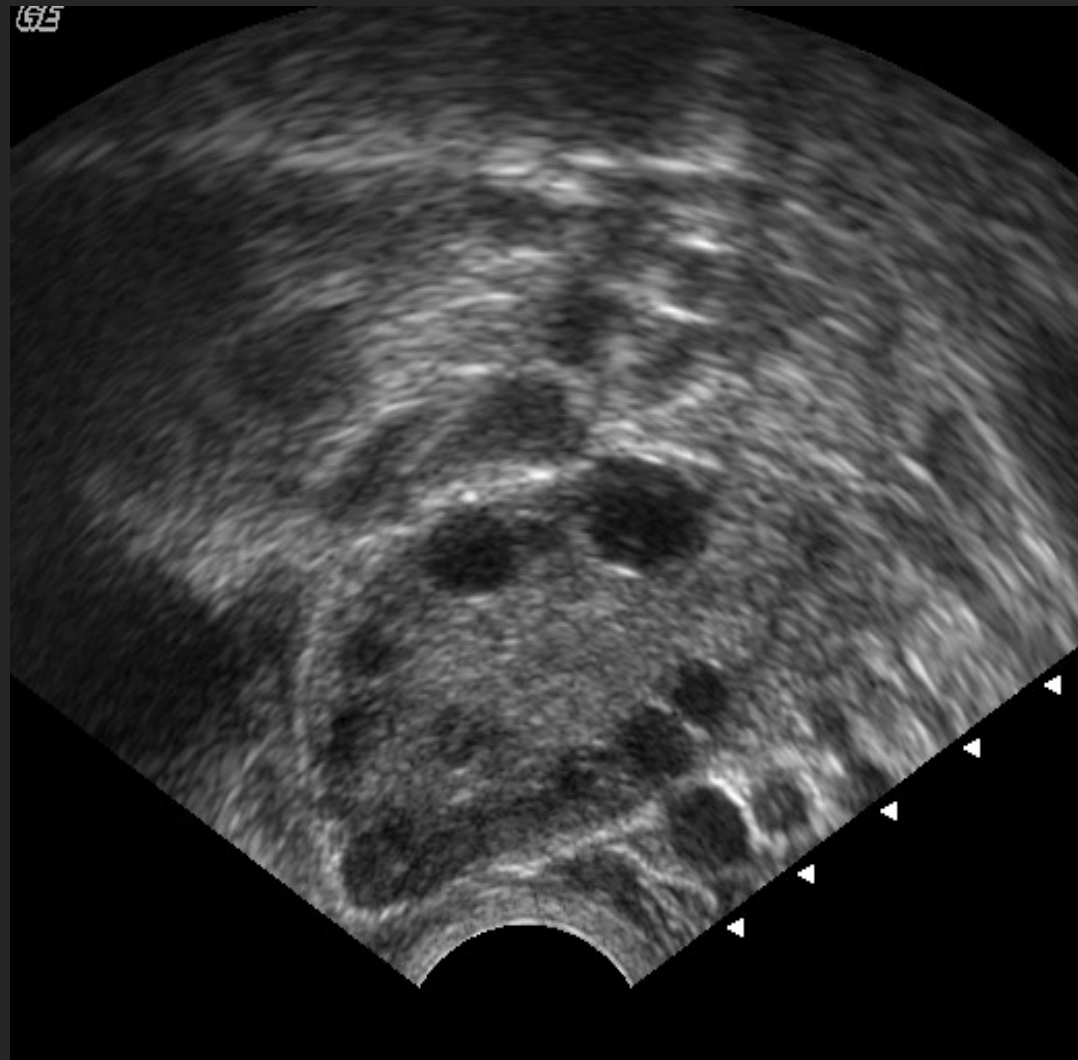
Ovaire gauche folliculaire

Muscle piriforme droit

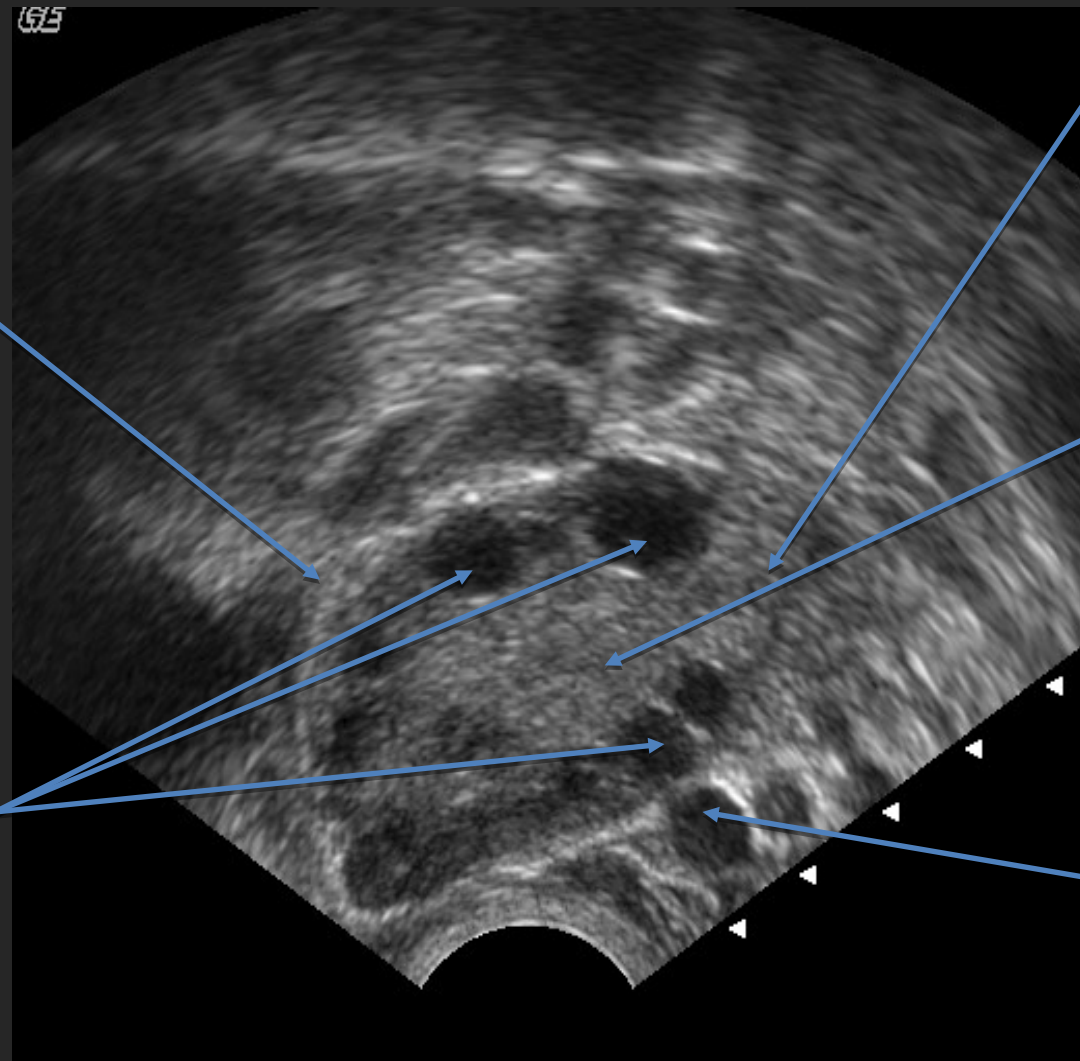
Rectum



Echographie de l'ovaire Femme non ménopausée



Echographie de l'ovaire normal



Hile de l'ovaire

Capsule ovarienne hyperéchogène couvrant entre 3 et 6 cm²

Zone médullaire ovarienne

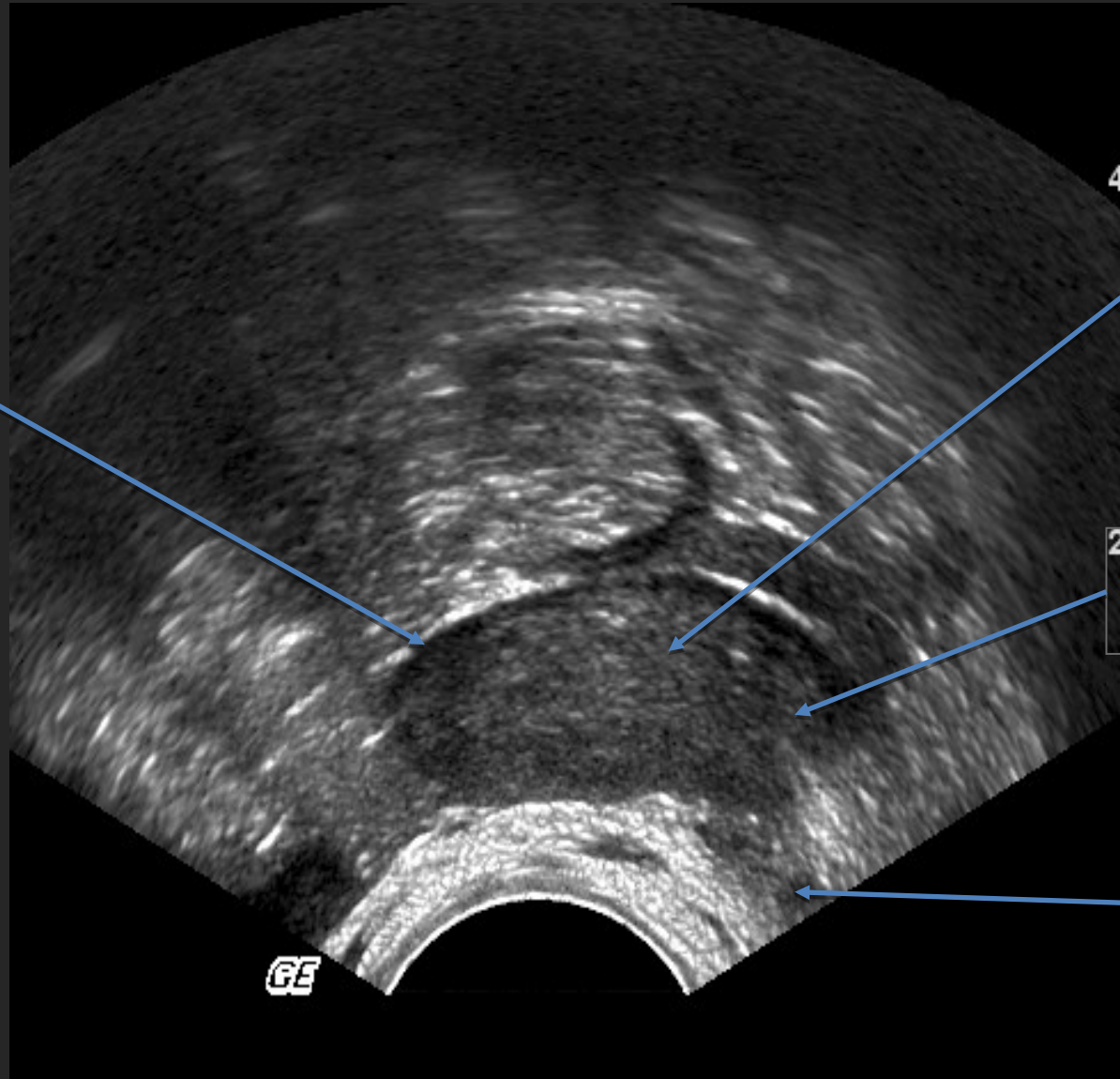
Follicules (entre 10 et 12)

Veines (dont veine iliaque)

Echographie de l'ovaire (ménopause)

Capsule ovarienne hyperéchogène couvrant moins de 2 cm²

Absence de follicules



4
Zone médullaire ovarienne indifférenciée de la zone corticale

2
Hile de l'ovaire

Veines (dont veine iliaque)