

Infections urinaires

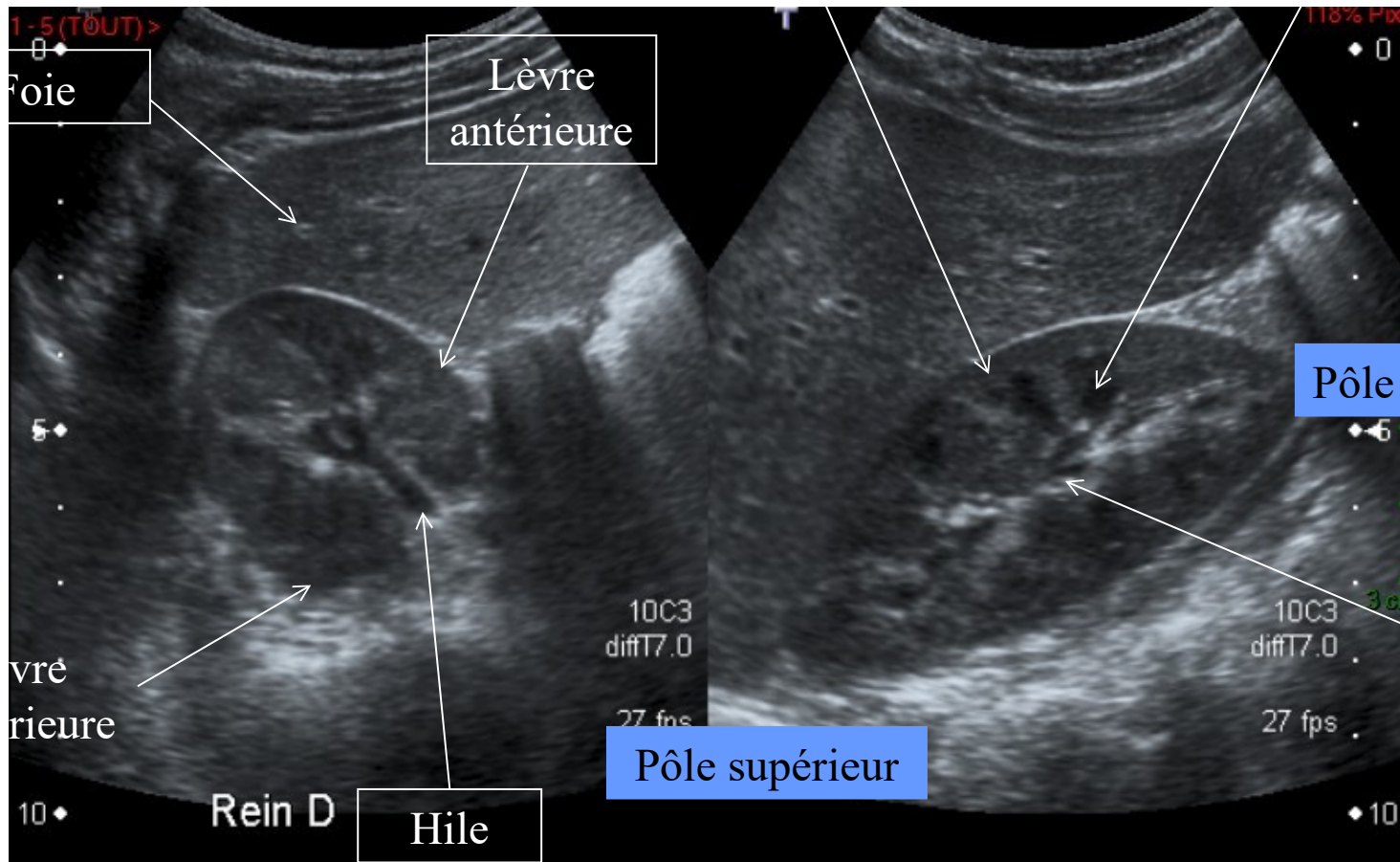
UE 6, Q157

Auteur: Simon Laurie – Caroline Tabillon
Tuteur: Eléonore Blondiaux - Trousseau

Place des examens radiologiques

Infection urinaire	Recommandation	Grade	Dose
Echographie des voies urinaires	Indiqué	A	0
Scintigraphie rénale	Indiqué si suspicion d'atteinte rénale	A	II
Cystographie urinaire	Cas particuliers	A	II
Radio de l'abdomen	Non indiqué	C	I
UIV	Non indiqué	C	II

= Différenciation cortico-médullaire



Imagerie à visée diagnostique

Pyélonéphrite

- Signes échographiques descriptifs
 - Néphromégalie, perte focale de la différenciation cortico-médullaire
 - Image hyperéchogène en faveur d'un foyer de néphrite
- Signes radiologiques étiologiques
 - Malformation rénale
 - Dilatation pyélocalicielle (uropathie)
 - Lithiase rénale
- Complication à rechercher
 - Image d'abcès
 - Cicatrices rénales

Echo rein gauche

Pyélonéphrite (enfant de 2 mois)

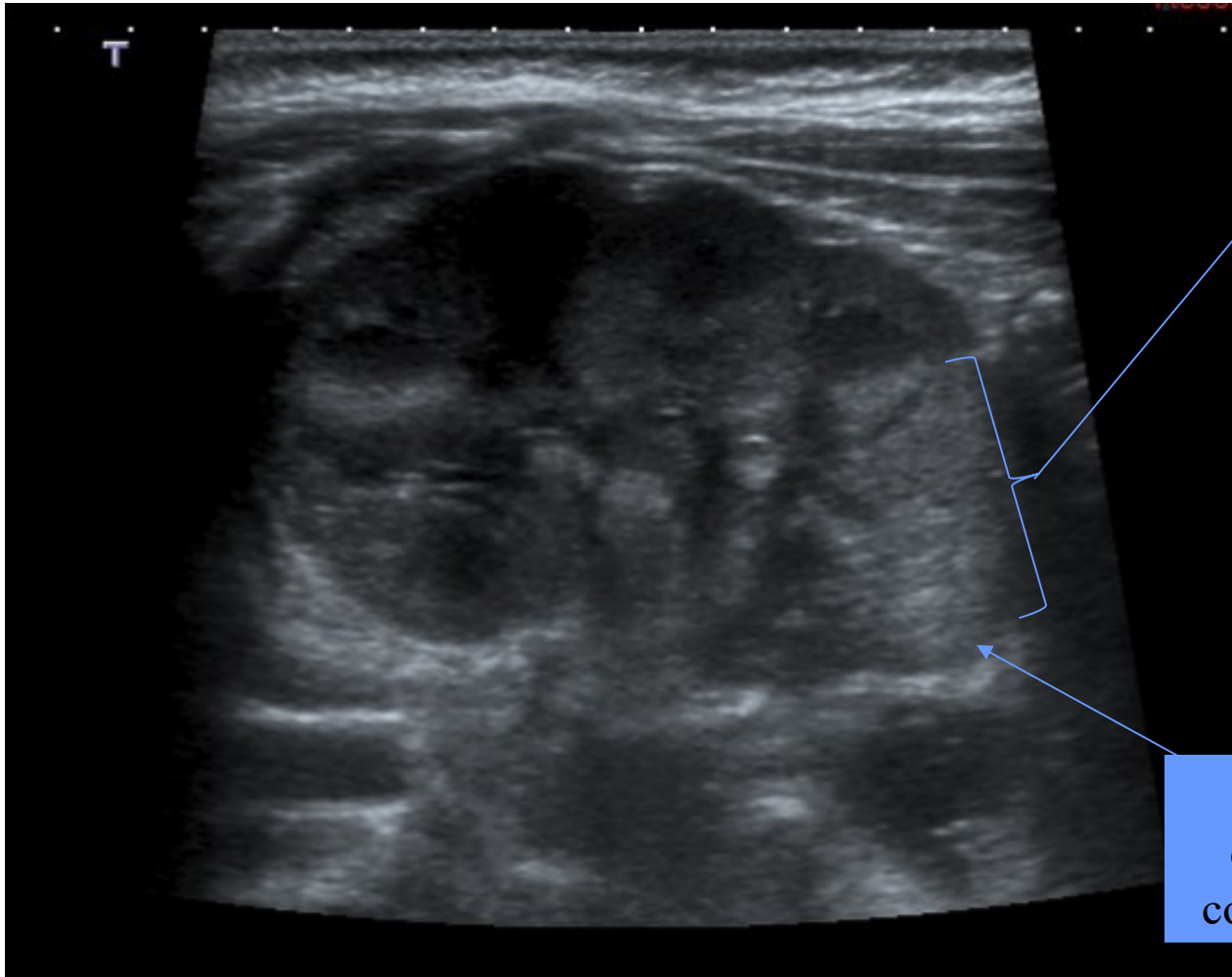
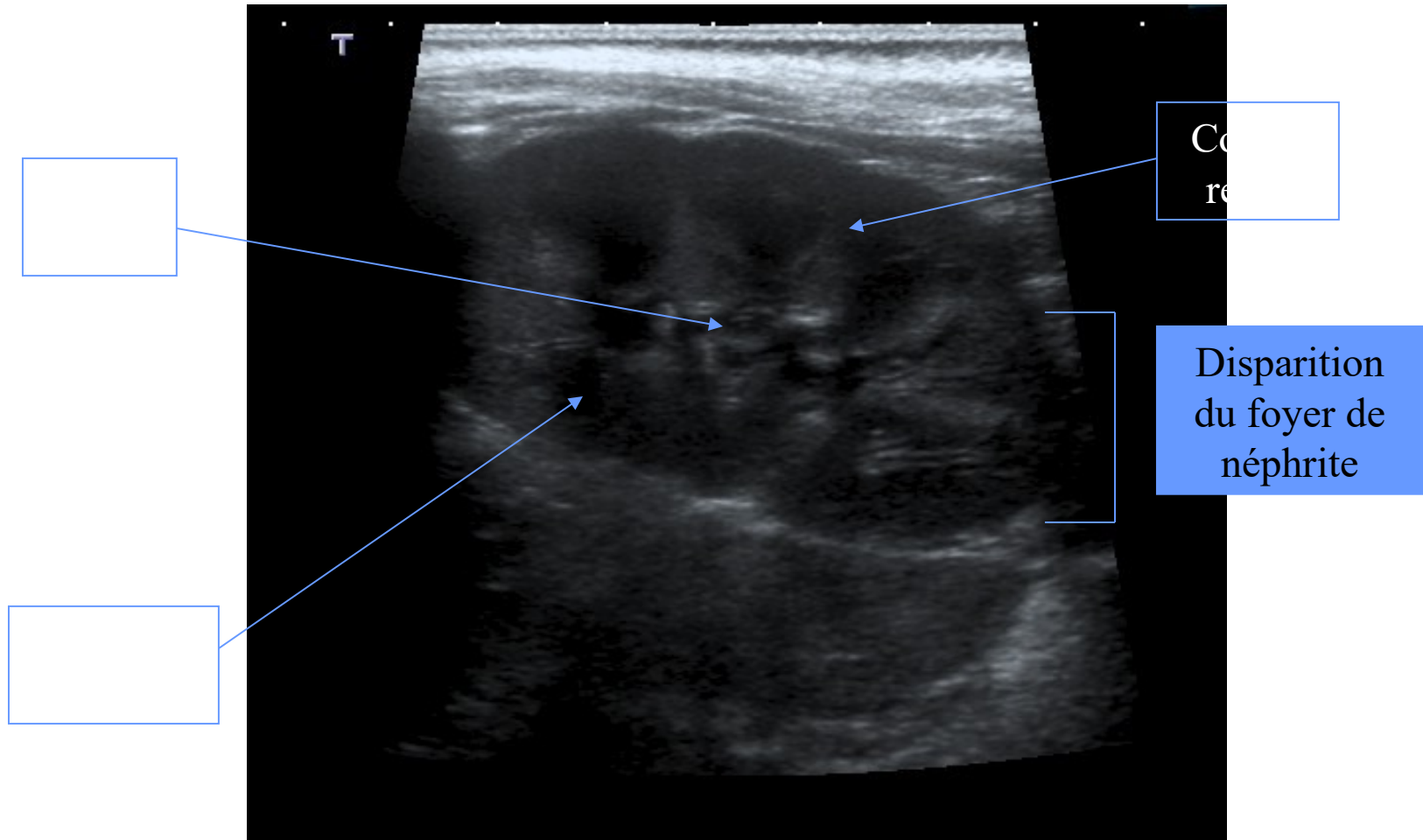


Image
hyperéchogène
triangulaire à
sommet
cortical: Foyer
de néphrite

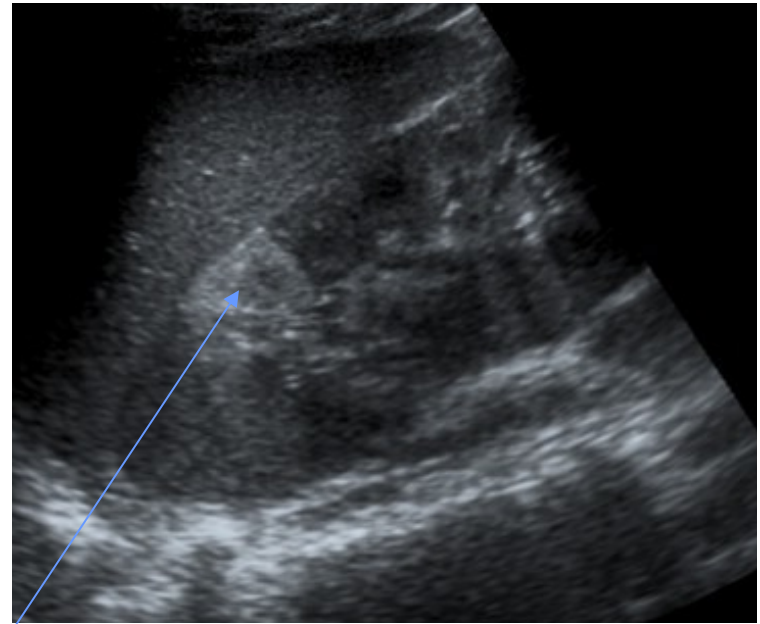
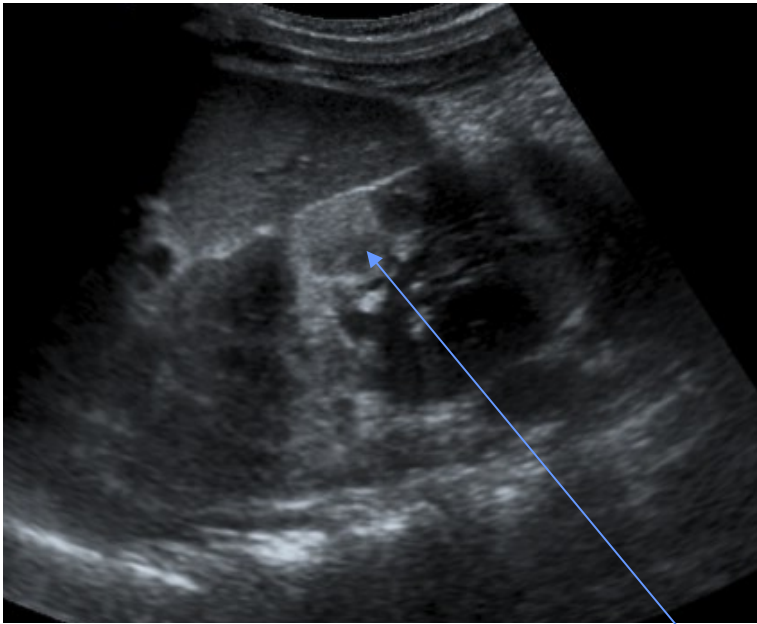
Perte de la
différenciation
corticomédullaire

Echo rein gauche - Contrôle



Echo rénale rein gauche

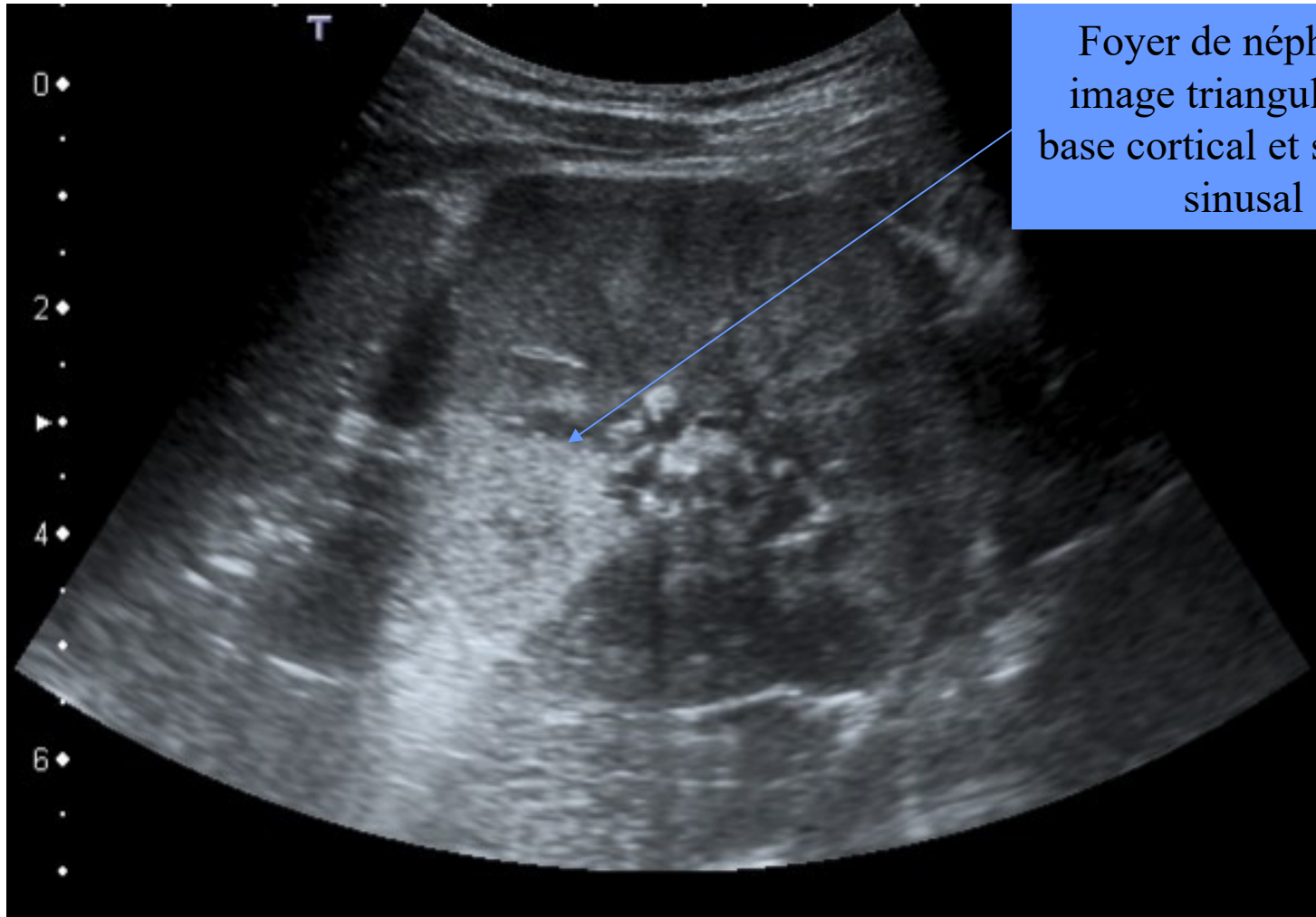
Pyélonéphrite multifocale – 1 (enfant de 3 ans)



Foyers de
néphrite
multifocaux

Echo rénale – rein gauche

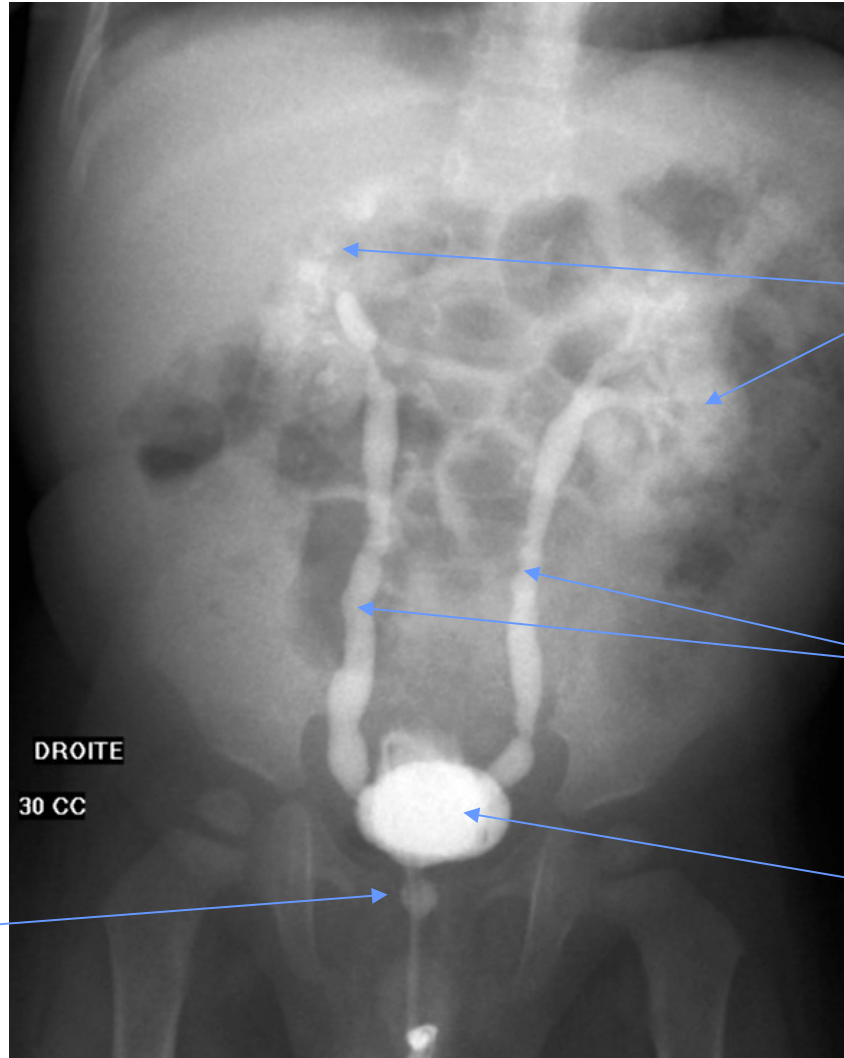
Pyélonéphrite multifocale – 2



Foyer de néphrite :
image triangulaire à
base cortical et sommet
sinusal

Cystographie rétrograde (recherche de reflux vésico-urétéral)

A réaliser à distance de l'épisode infectieux



Reflux vésico-urétéral bilatéral + opacification du parenchyme rénal = RVU grade V

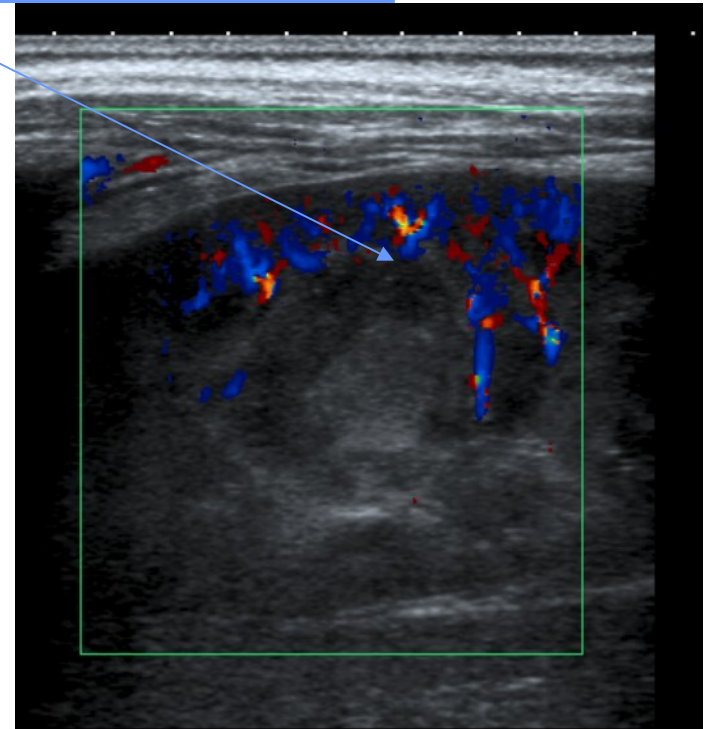
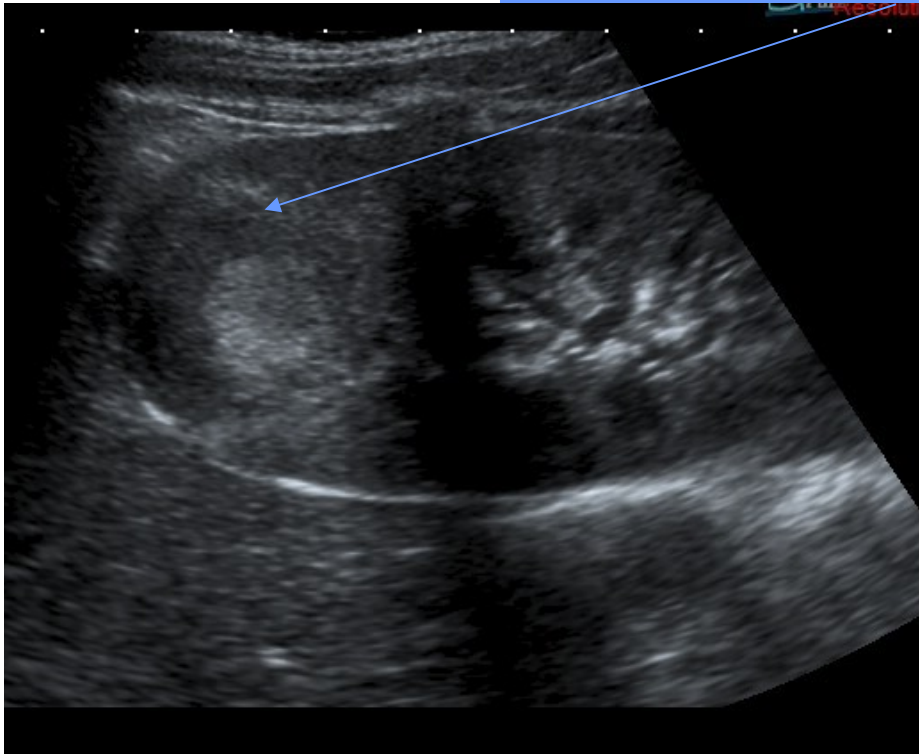
Uretères dilatés

Vessie (opacification par produit de contraste radio-opaque)

Echographie rénale – rein droit

Abcès rénal (enfant de 5 ans)

Image arrondie hypoéchogène hétérogène du pôle supérieur du rein droit, non vascularisée = abcès rénal



Scanner abdominal avec injection au temps artériel

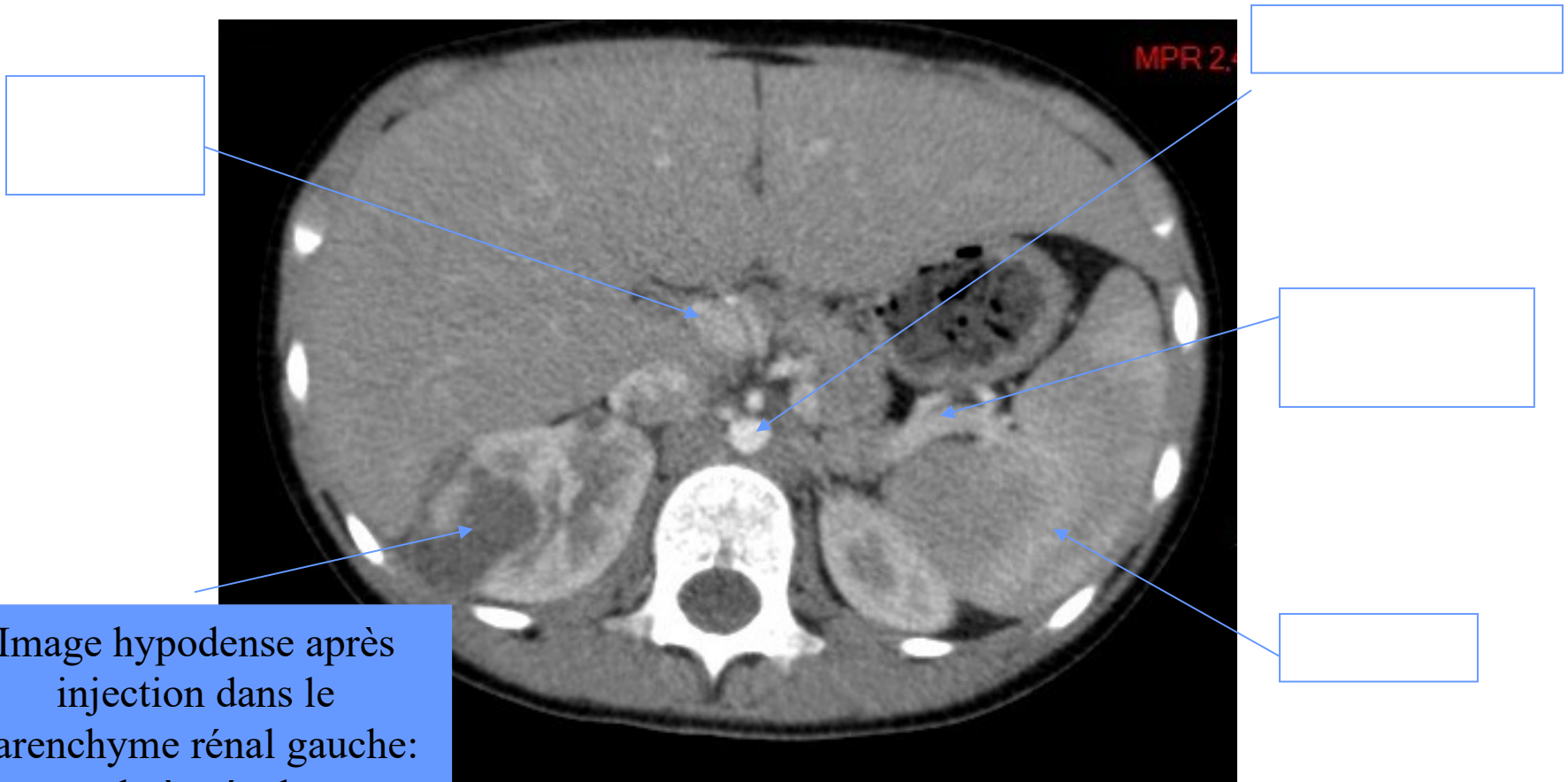


Image hypodense après injection dans le parenchyme rénal gauche: abcès rénal

Scanner abdominal avec injection au temps artériel

Coupe coronale

