

ECN UE 6 Q 148

MENINGITES

Lucas Ungerer, Antoine Vasseur-Nadya
Pyatigorskaya

Service neuroradiologie diagnostique et fonctionnelle

Pr DORMONT

PLACE DES EXAMENS RADIOLOGIQUES

Pathologie neuro-infectieuse	Recommandation	Grade	Dose
IRM encéphalique	Indiqué	B	0
Scanner encéphalique	Indiqué seulement dans des cas particuliers	B	II

PLAN

- **1) Méningite**
- 2) Méningoencéphalite

IMAGERIE A VISEE DIAGNOSTIQUE

- Signes radiologiques descriptifs
 - FLAIR: hypersignal spontané espaces sous arachnoïdien
 - Prise de contraste leptoméningée (T1)
- Signes radiologiques étiologiques
 - Porte d'entrée, abcès
- Complications à rechercher
 - Empyème, AVC, TVP, hydrocéphalie, vascularite

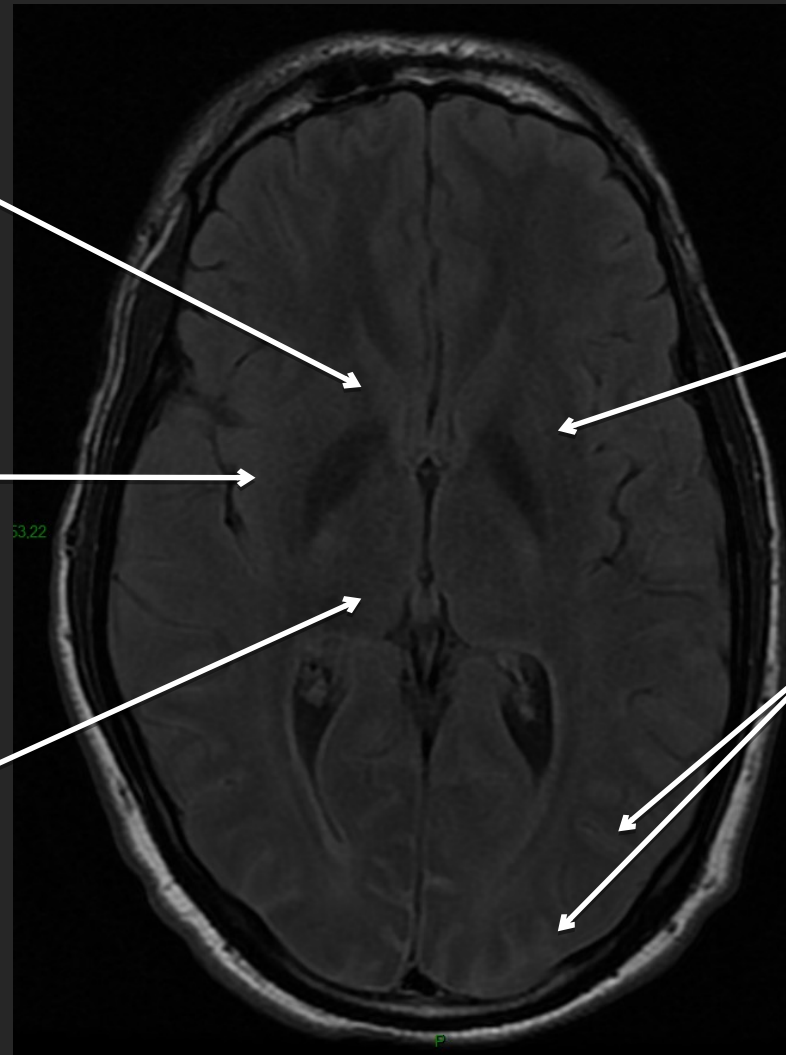
IRM, T2 FLAIR

Coupe axiale

Bras antérieur
de la capsule
interne droite

Insula

Thalamus droit

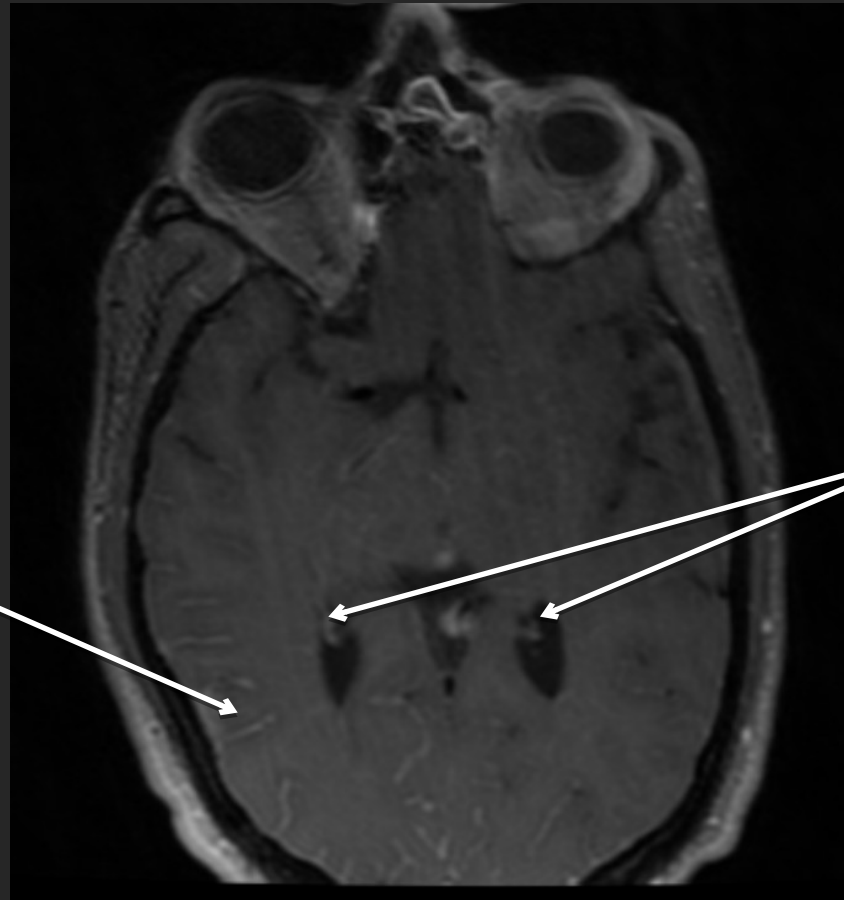


Noyau lenticulaire
gauche

Hypersignal méningé

IRM, T1 AVEC INJECTION

Coupe axiale

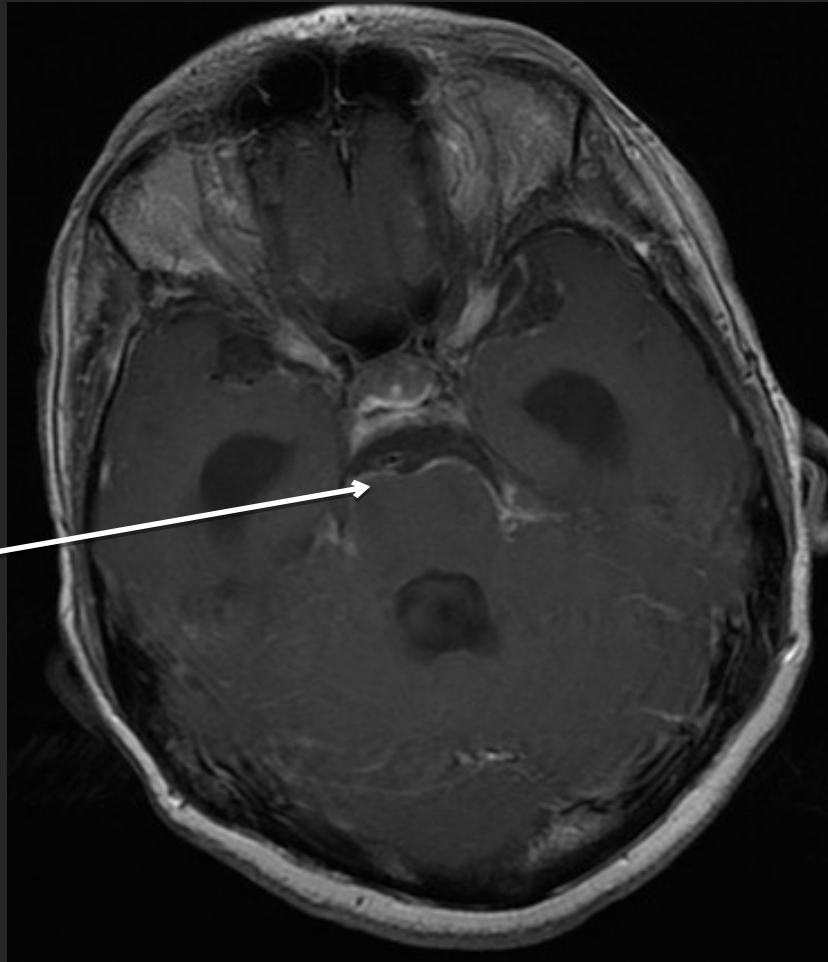


Hypersignal
méningé : prise
de contraste

Plexus choroïde

IRM, T1 AVEC INJECTION

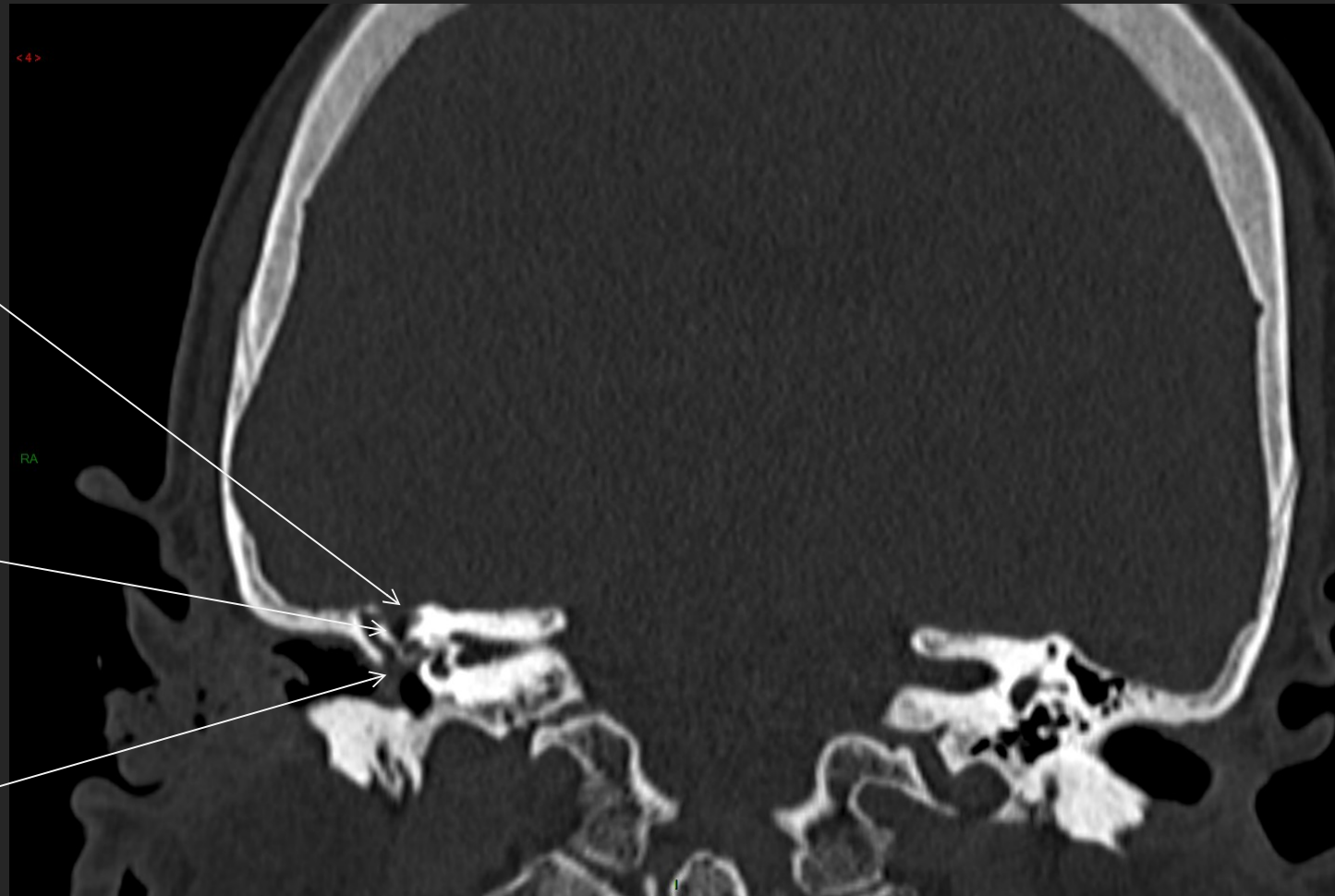
Coupe axiale



Prise de contraste
péri-
mésencéphalique

SCANNER, NON INJECTÉ

Coupe coronale



Brèche ostéo-
méningé

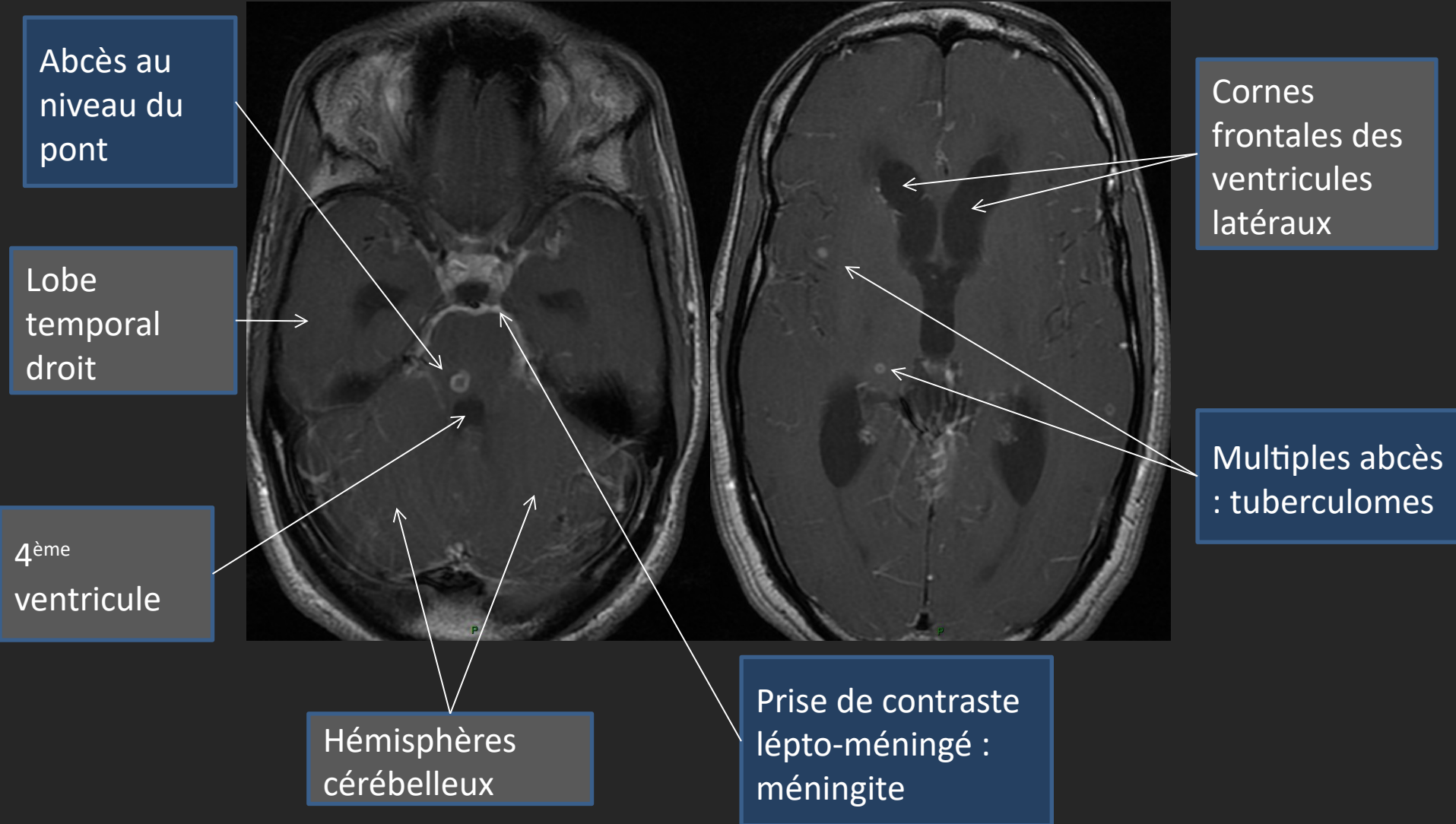
Lyse osseuse

Otite moyenne
aiguë

Tuberculomes

IRM, AVEC INJECTION

Coupe axiale



Empyème/ventriculite

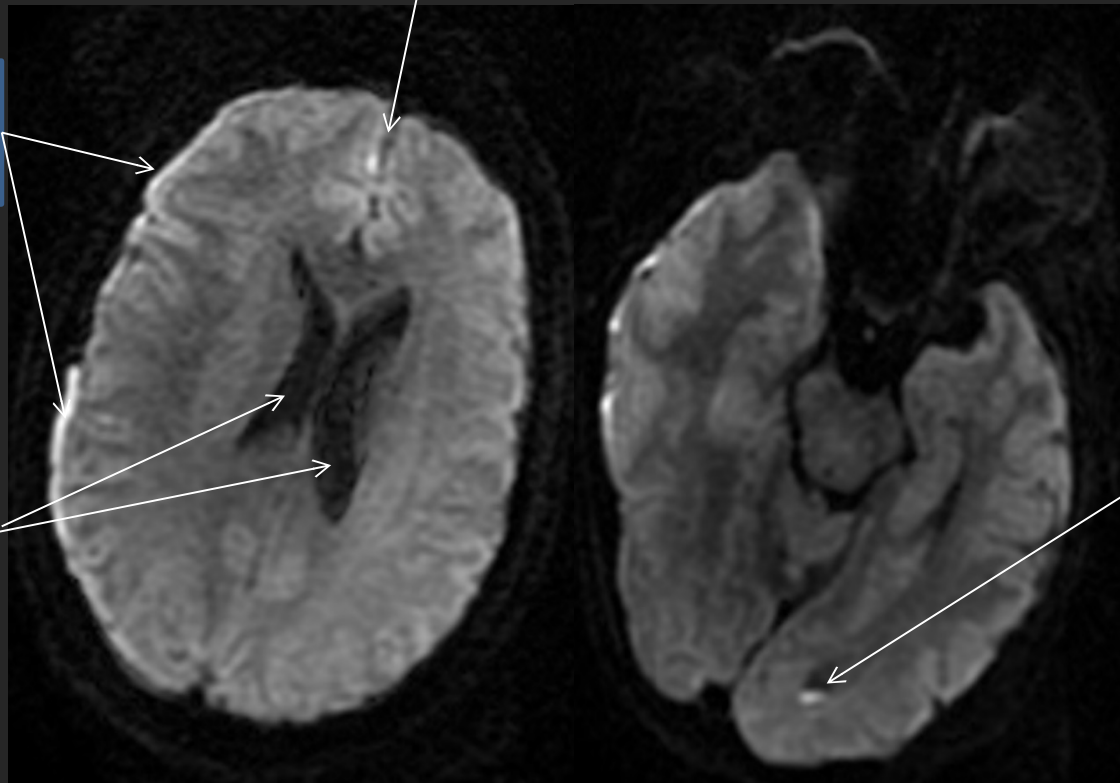
IRM, DIFFUSION

Coupe axiale

Faux du cerveau

Hypersignal:
empyème

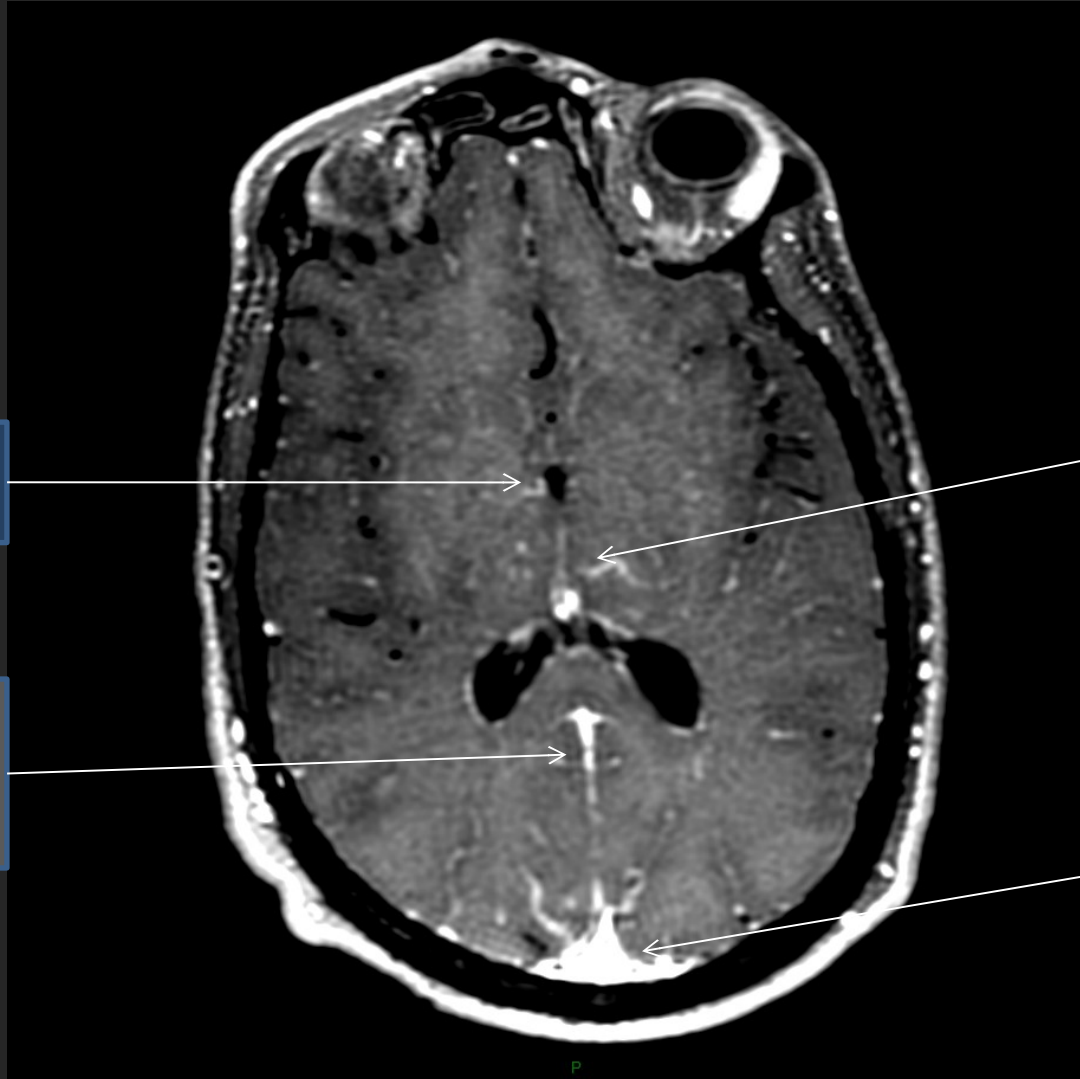
Ventricules
latéraux



Ventriculite

Vascularite

IRM, T1 AVEC INJECTION
Coupe axiale



3^{ème} ventricule

Hypersignal: lésion de vascularite

Sinus longitudinal inférieur

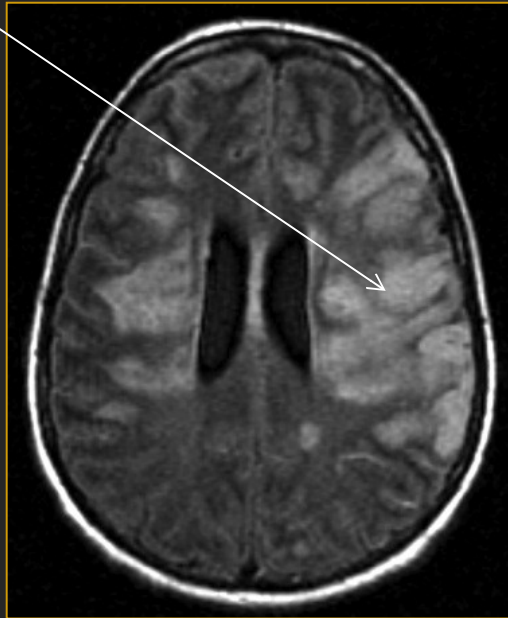
Sinus longitudinal supérieur

Ischémie cérébrale

IRM, FLAIR, DIFFUSION

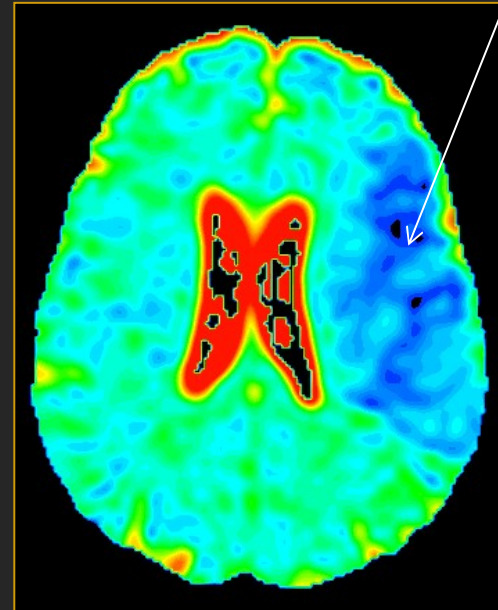
Coupe axiale

Hyersignal
dans le
territoire
sylvien gauche



Axial FLAIR

Baisse de l'ADC



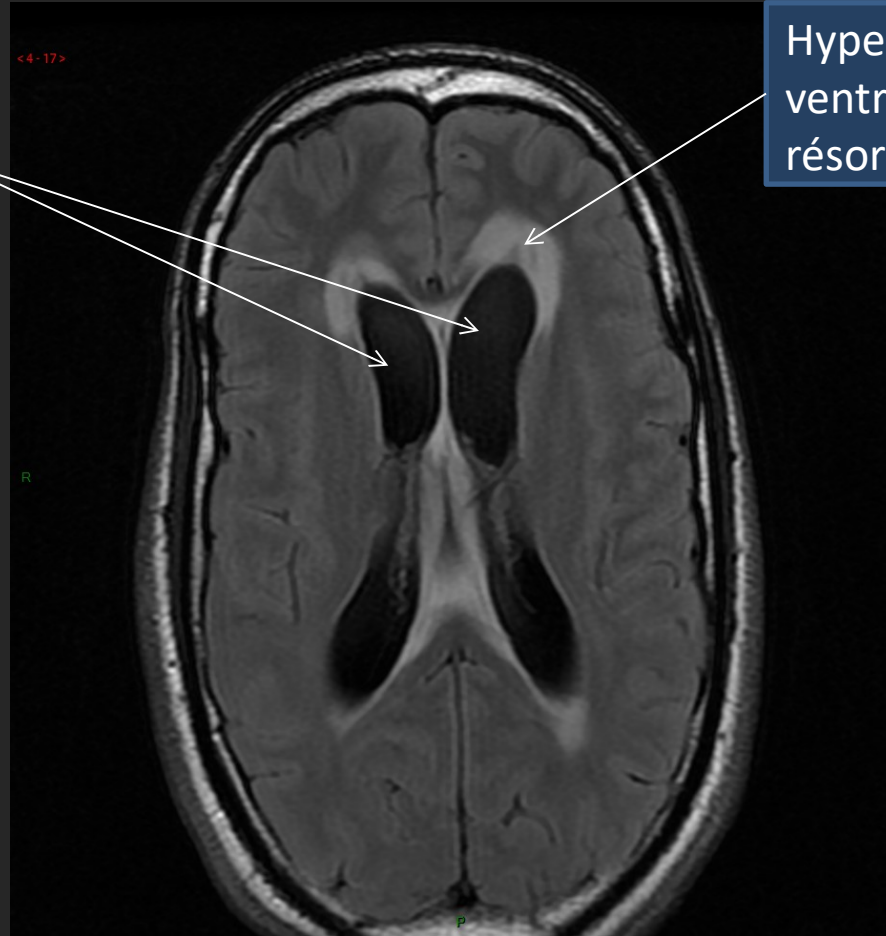
ADC

Hydrocéphalie

IRM, T2 FLAIR

Coupe axiale

Dilatation
ventriculaire :
hydrocéphalie



Hypersignal peri-
ventriculaire :
résorption

PLAN

- 1) Méningite
- **2) Méningoencéphalite**

IMAGERIE A VISEE DIAGNOSTIQUE

- Signes radiologiques descriptifs
 - Hypersignal en Flair et en diffusion
 - Scanner normal au début, hypodensité
- Signes radiologiques étiologiques
 - Localisation (Temporale interne, insula++)
- Complications à rechercher
 - Hémorragie, nécrose corticale

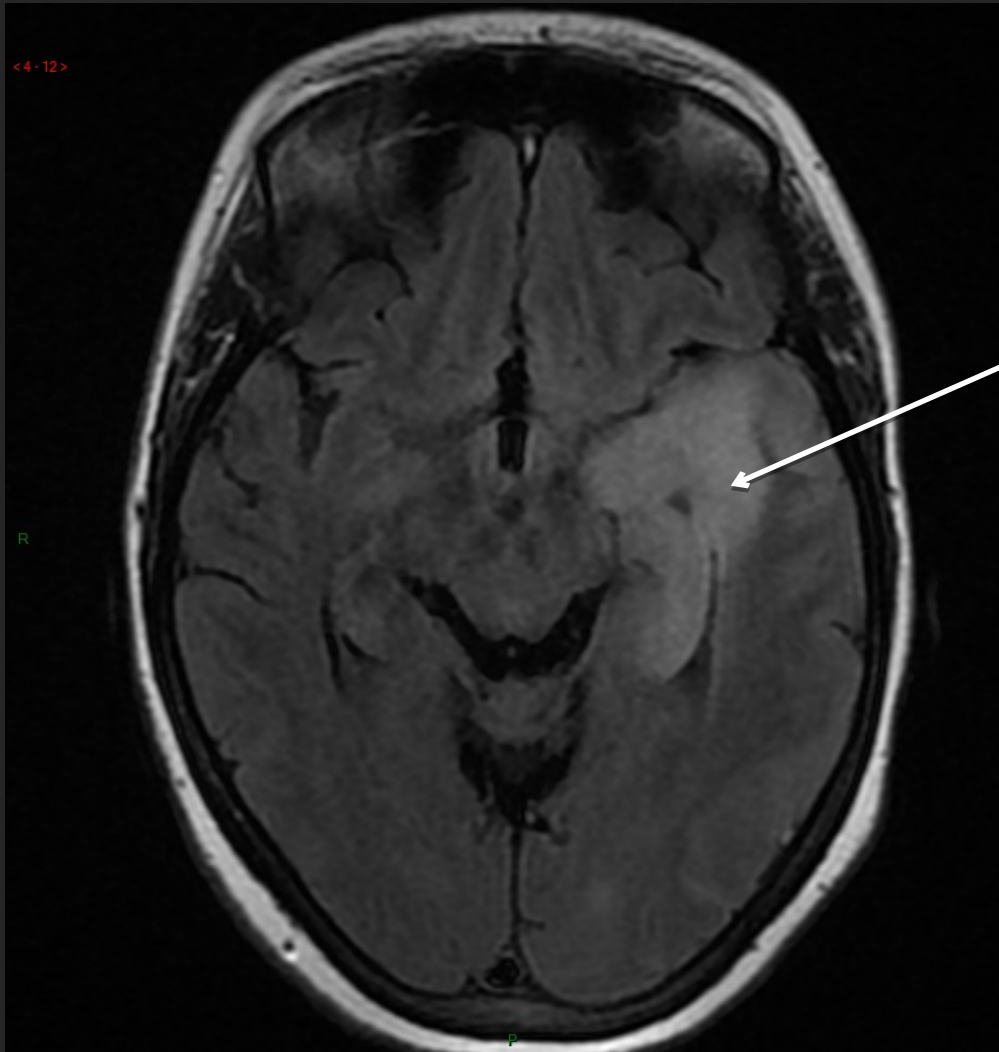
Pré thérapeutique: CI PL

SIGNES
RADIOLOGIQUE
DESCRIPTIF

Méningo-encéphalite
herpétique

IRM T2, FLAIR

Coupe axiale

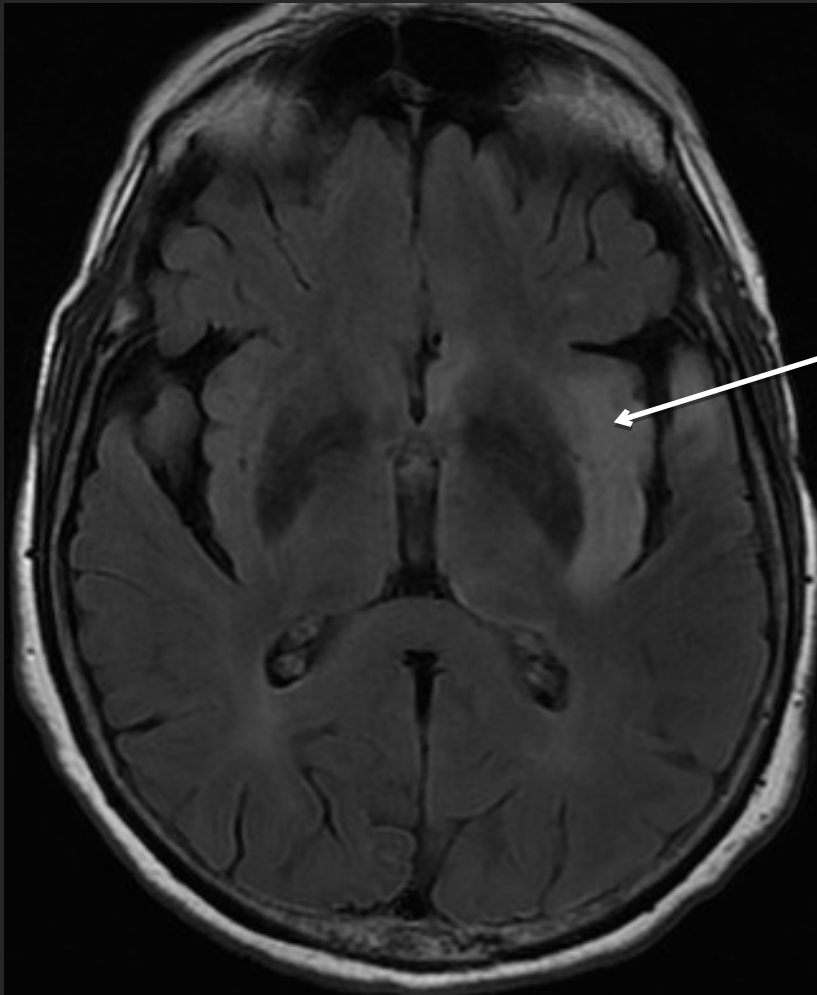


Hypersignal région
temporale gauche

SIGNES
RADIOLOGIQUE
DESCRIPTIF

Méningo-encéphalite
herpétique

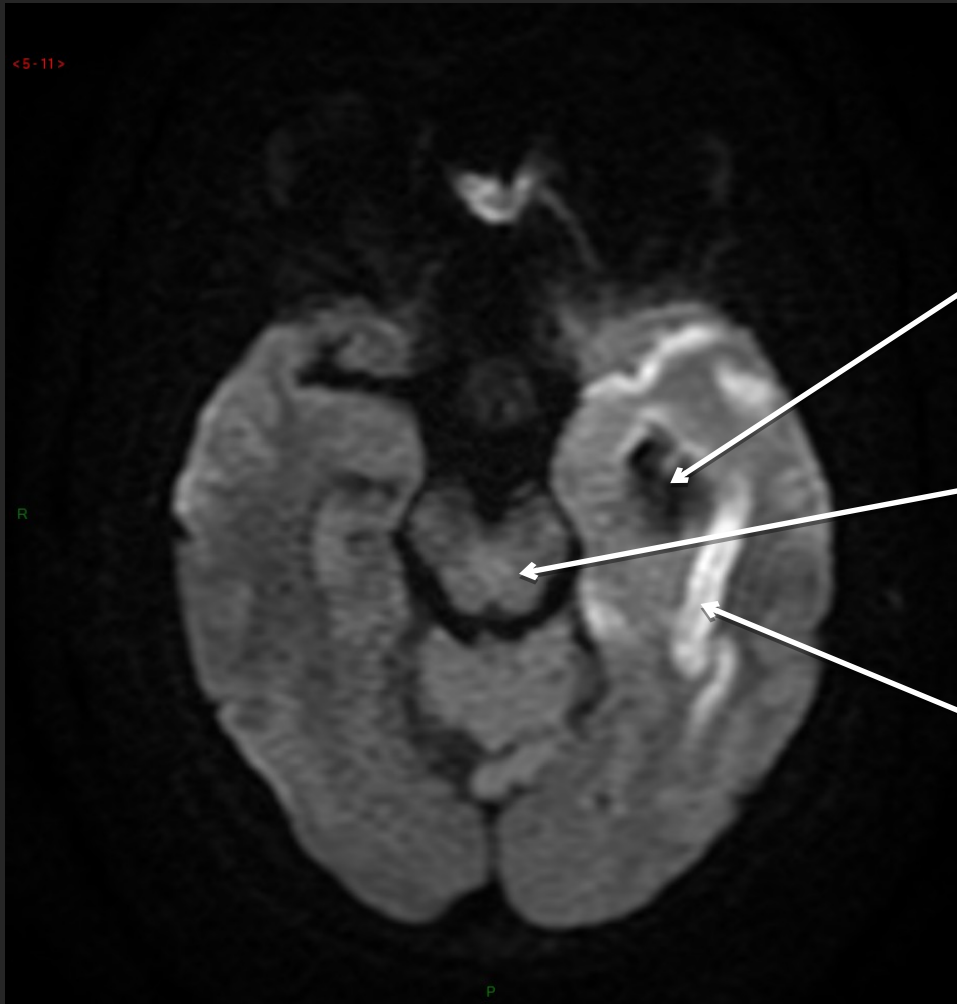
IRM T2 FLAIR Coupe axiale



Hypersignal région
insulaire droite

IRM, DIFFUSION

Coupe axiale



Hyposignal lobe temporal gauche : remaniements hémorragiques

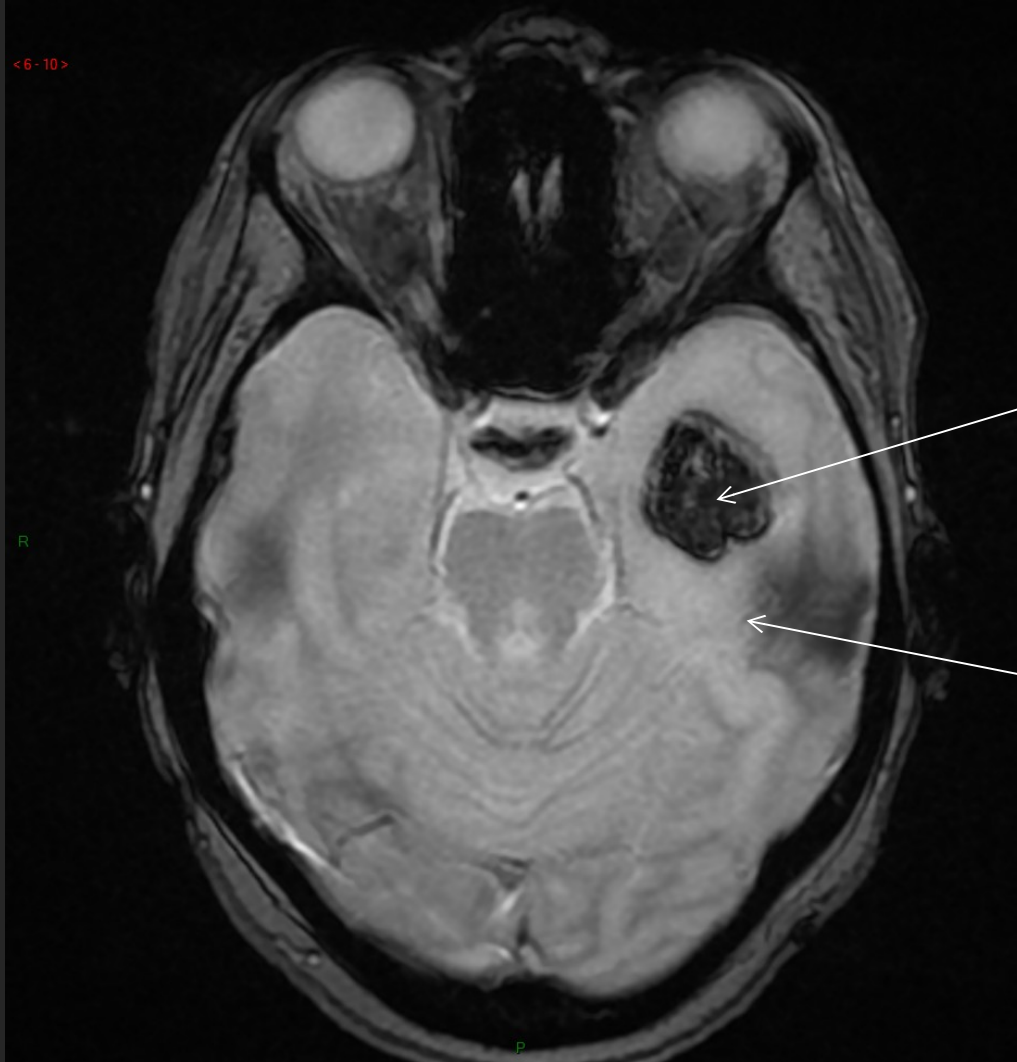
Mésencéphale

Hypersignal lobe temporal gauche : remaniements ischémiques

Hémorragie

IRM, T2*

Coupe axiale



Hyposignal montrant une hémorragie

Lobe temporal gauche

Atrophie

Scanner sans injection

Coupe axiale

Hypodensité : perte de substance



Scanner J1

Lobe temporal gauche



Scanner J14