

ECN UE 6 Item 155

Tuberculose Abdominale et Digestive

Etudiant : Clauzel François

Tuteur : Chambenois Edouard

1- Place des différentes techniques d'imagerie

2- Eléments clés du diagnostic

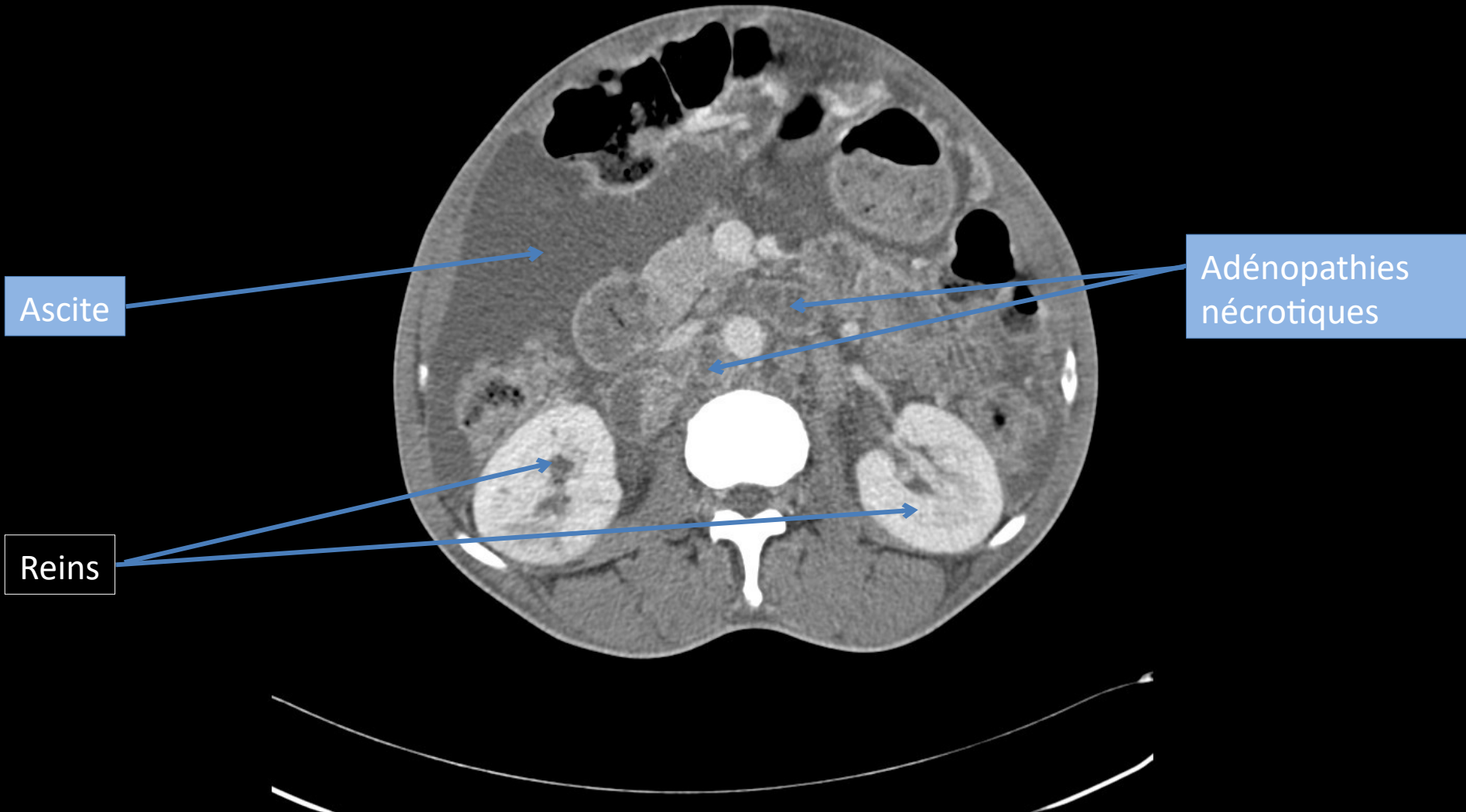
- Atteinte ganglionnaire
- Atteinte splénique
- Atteinte péritonéale
- Atteinte digestive

Place des différentes techniques d'imagerie

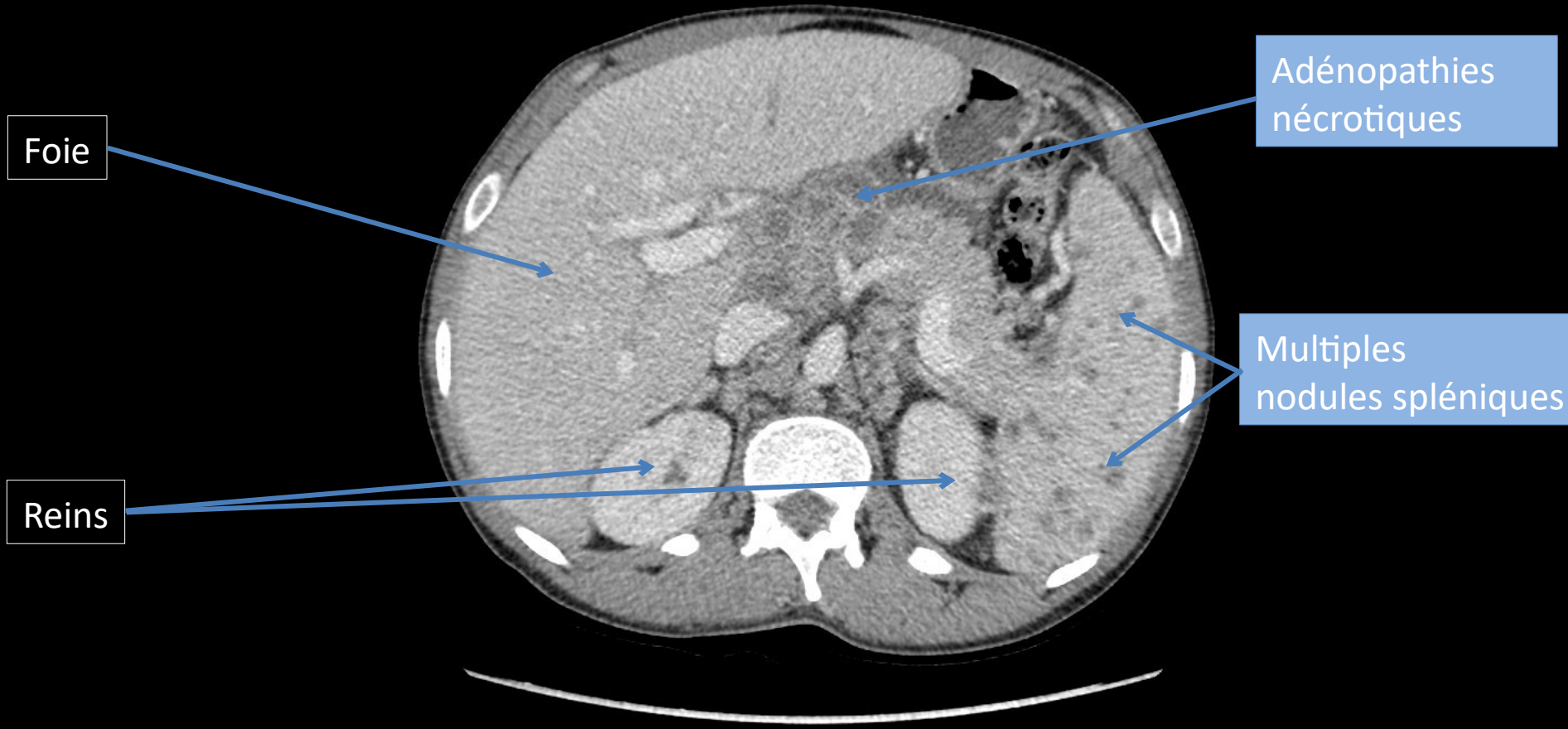
	Recommandation	Grade	Dose
TDM abdomino-pelvien avec injection (TDM)	Examen spécialisé (2 ^{ème} intention)		II et III
Entéro-IRM	Examen spécialisé (2 ^{ème} intention)		0
Echographie abdominale (US)	Non Indiqué		0

TDM injectée, coupe axiale

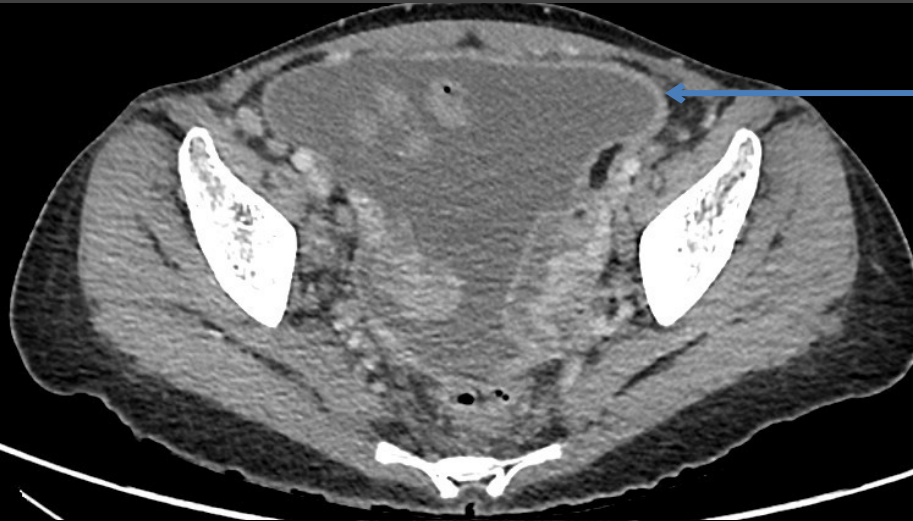
Atteinte ganglionnaire



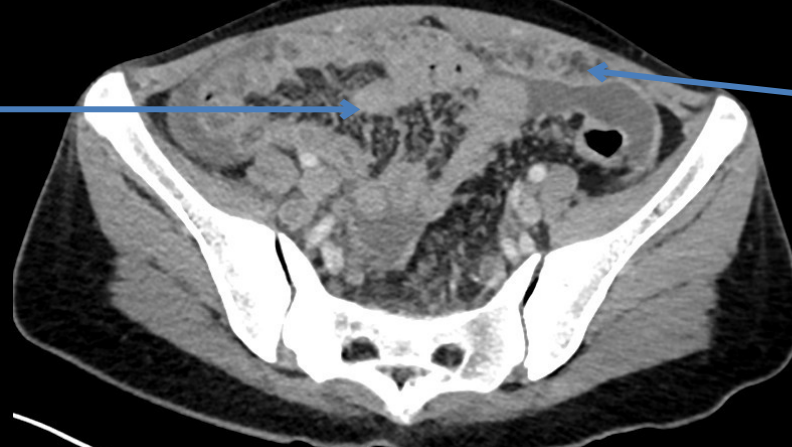
TDM injectée, coupe axiale, Atteinte splénique



TDM injectée, coupe axiale, Atteinte péritonéale



Epaississement régulier et prise de contraste péritonéale



Tube digestif

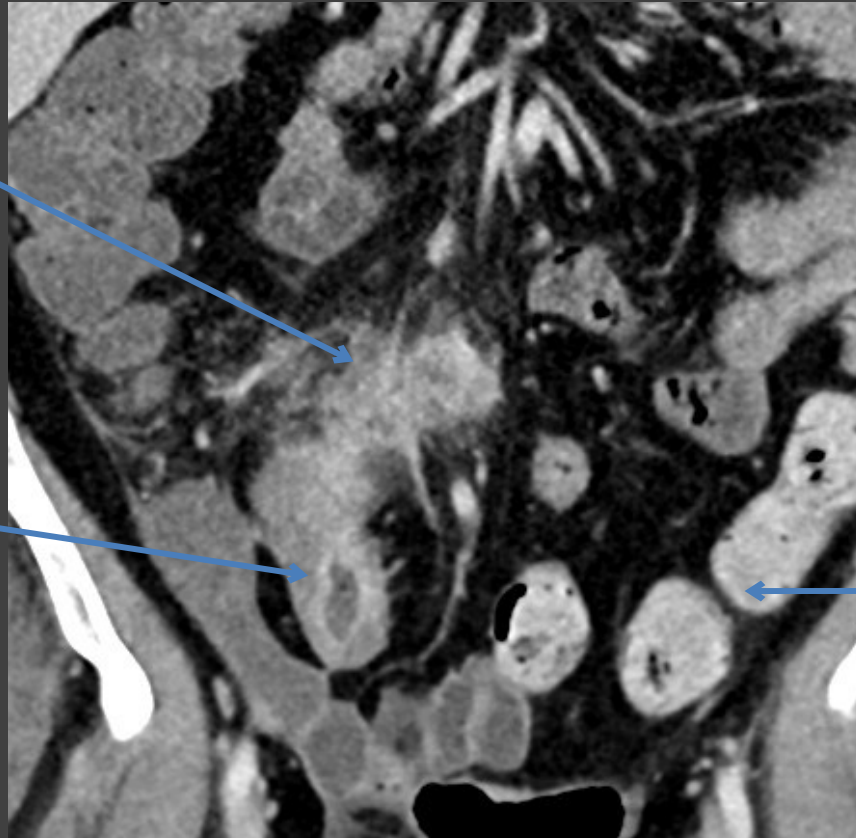
Infiltration nodulaire du péritoine

Diagnostic différentiel: **carcinose péritonéale**

TDM injectée, coupe coronale, Atteinte digestive

Masse inflammatoire
mésentérique

Épaississement de la
paroi iléale terminale



Colon

Diagnostic différentiel: **maladie de Crohn**