

ECN UE7 Q196

EPANCHEMENT ARTICULAIRE

Marc Even – Céline Quach

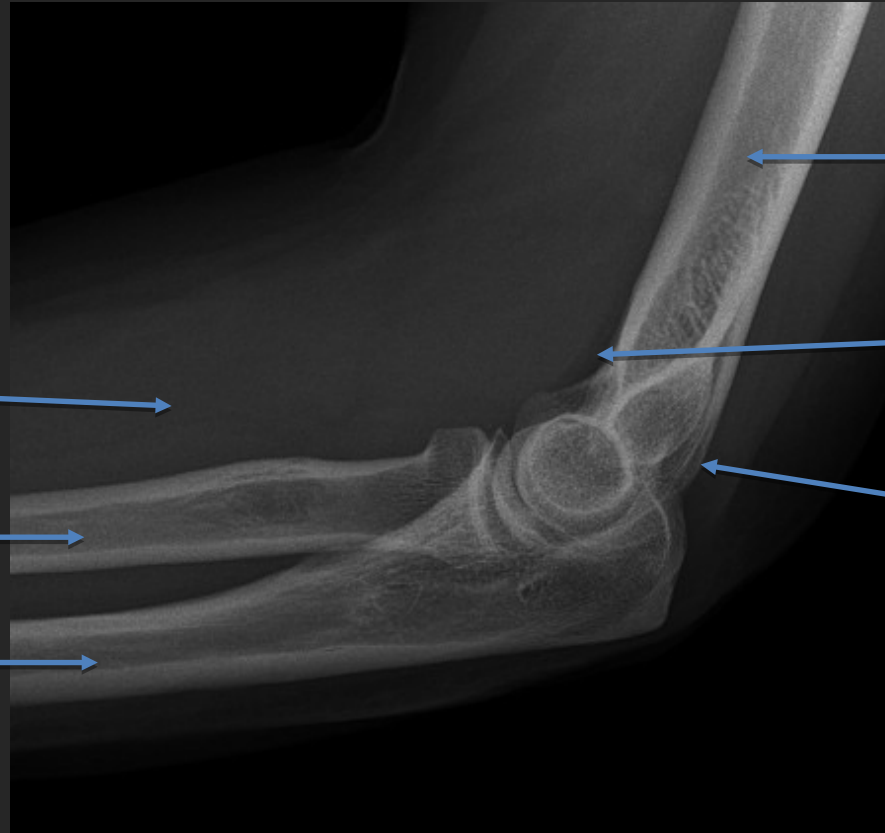
# PLACE DES EXAMENS RADIOLOGIQUES

<u>Coude</u>	<u>Recommandation</u>	<u>Grade</u>	<u>Dose</u>
Radiographie	Indiqué	B	I
<u>Genou/Cheville</u>	<u>Recommandation</u>	<u>Grade</u>	<u>Dose</u>
Radiographie	Indiqué quand un des critère d'Ottawa est présent	A	I
<u>Epaule/Hanche/Poignet</u>	<u>Recommandation</u>	<u>Grade</u>	<u>Dose</u>
Radiographie	Indiqué	B	I
TDM	Indiqué dans certains cas	B	II
IRM	Indiqué dans certains cas	B	0
<u>Pied</u>	<u>Recommandation</u>	<u>Grade</u>	<u>Dose</u>
Radiographie	Indiqué quand un des critère d'Ottawa est présent	A	I
Scintigraphie	Indiqué en 2 <sup>ème</sup> intention si la radiographie est normale	B	II

# IMAGERIE A VISEE DIAGNOSTIQUE

- **Signes radiologiques descriptifs**
  - Epanchement articulaire du coude (4 images)
  - Epanchement articulaire du genou (3 images)

# RADIOGRAPHIE NORMALE DU COUDE



Humérus

Liseré graisseux du  
muscle supinateur

Radius

Ulna

Liseré graisseux  
antérieur

Espace graisseux  
postérieur non visible

SIGNES  
RADIOLOGIQUES  
DESCRIPTIFS

# RADIOGRAPHIE ANORMALE DU COUDE



Liseré refoulé en  
antérieur

Radius

Ulna

Humérus

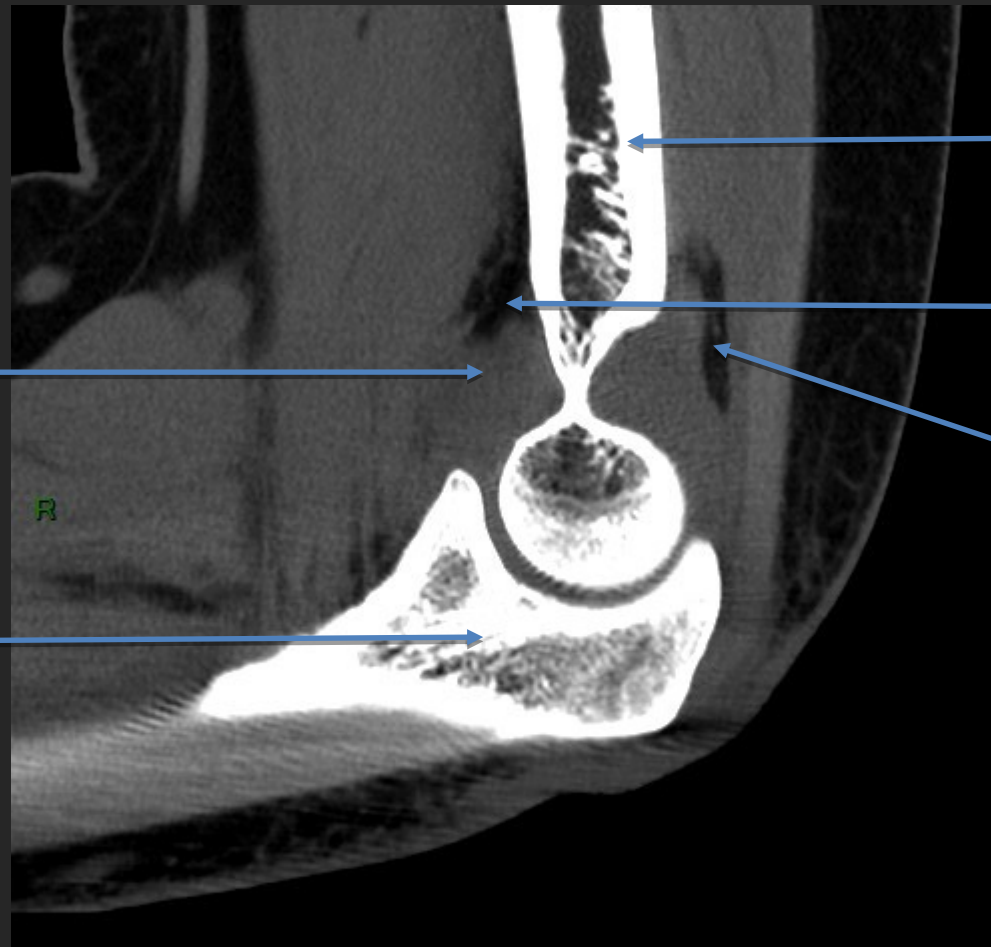
Liseré refoulé en  
haut et en avant :  
signe de la voile

Liseré graisseux  
refoulé en faut et  
en arrière et  
devient visible

SIGNES  
RADIOLOGIQUES  
DESCRIPTIFS

# TDM SANS INJECTION

## FENETRE PARTIES MOLLES



Humérus

Signe de la voile

Graisse rétro-humérale

Epanchement  
articulaire

Ulna

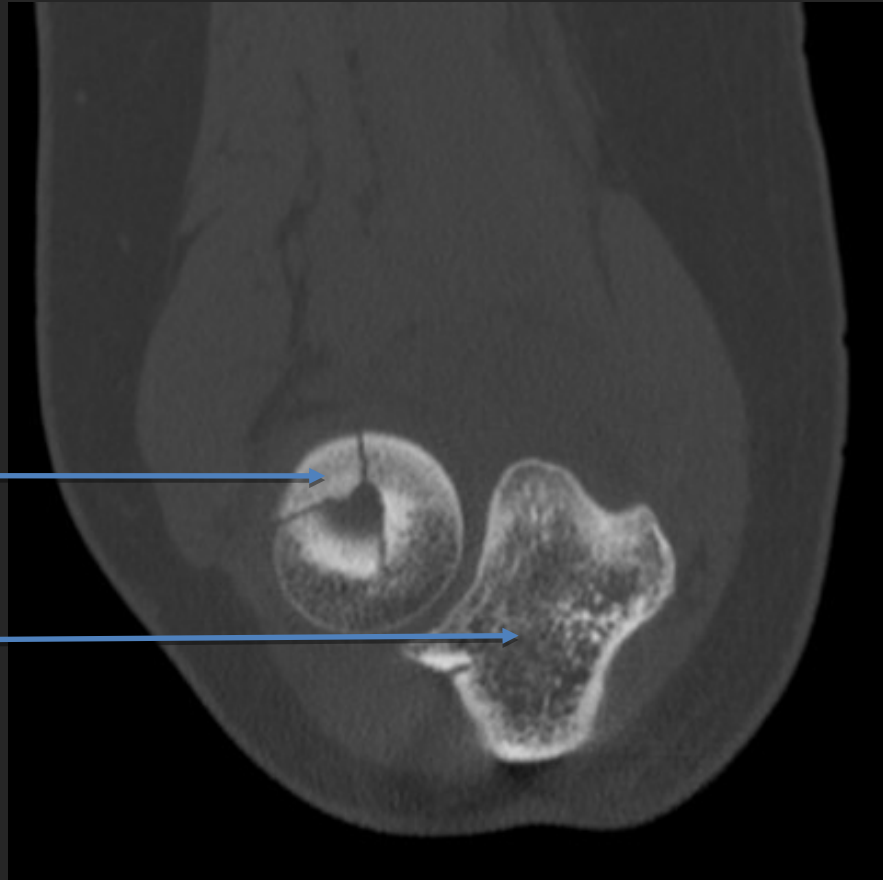
SIGNES  
RADIOLOGIQUES  
ETIOLOGIQUES

# TDM SANS INJECTION

## FENETRE PARTIES MOLLES

Fracture de la tête  
radiale non déplacée

Ulna



# RADIO DE GENOU

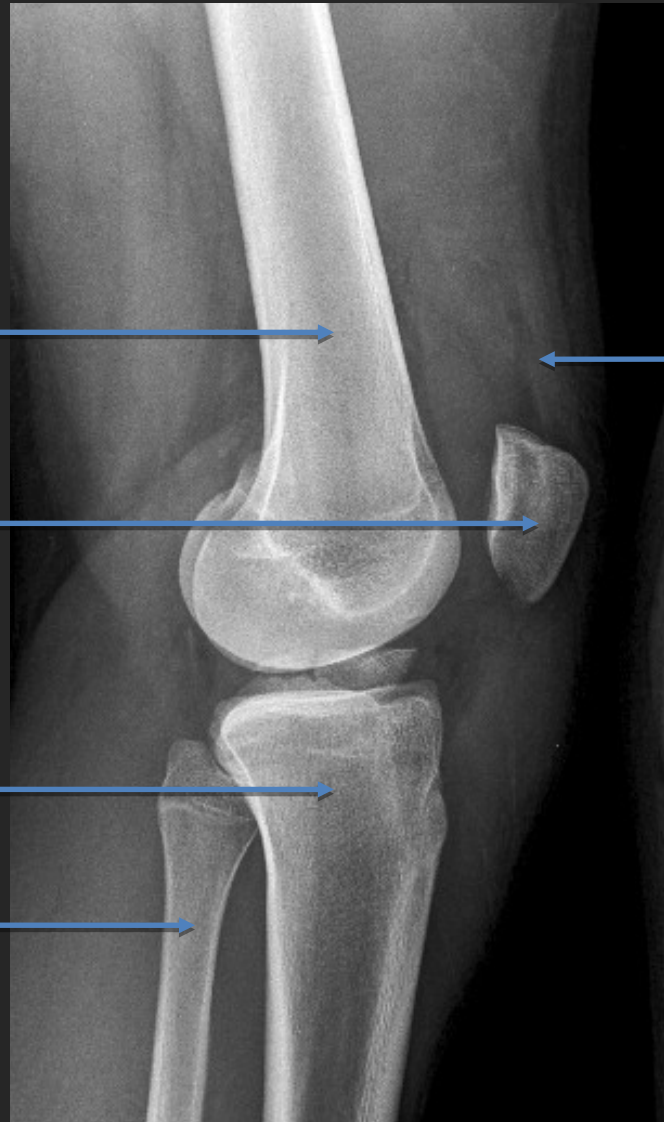
Fémur

Patella

Tibia

Fibula

Epanchement dans le  
récessus sous-quadricipital





SIGNES  
RADIOLOGIQUES  
DESCRIPTIFS

# IRM SANS INJECTION

## SEQUENCE PONDEREE EN T1

Niveau  
liquide/liquide dans  
le récessus sous-  
quadricipital (sang/  
graisse antérieure)

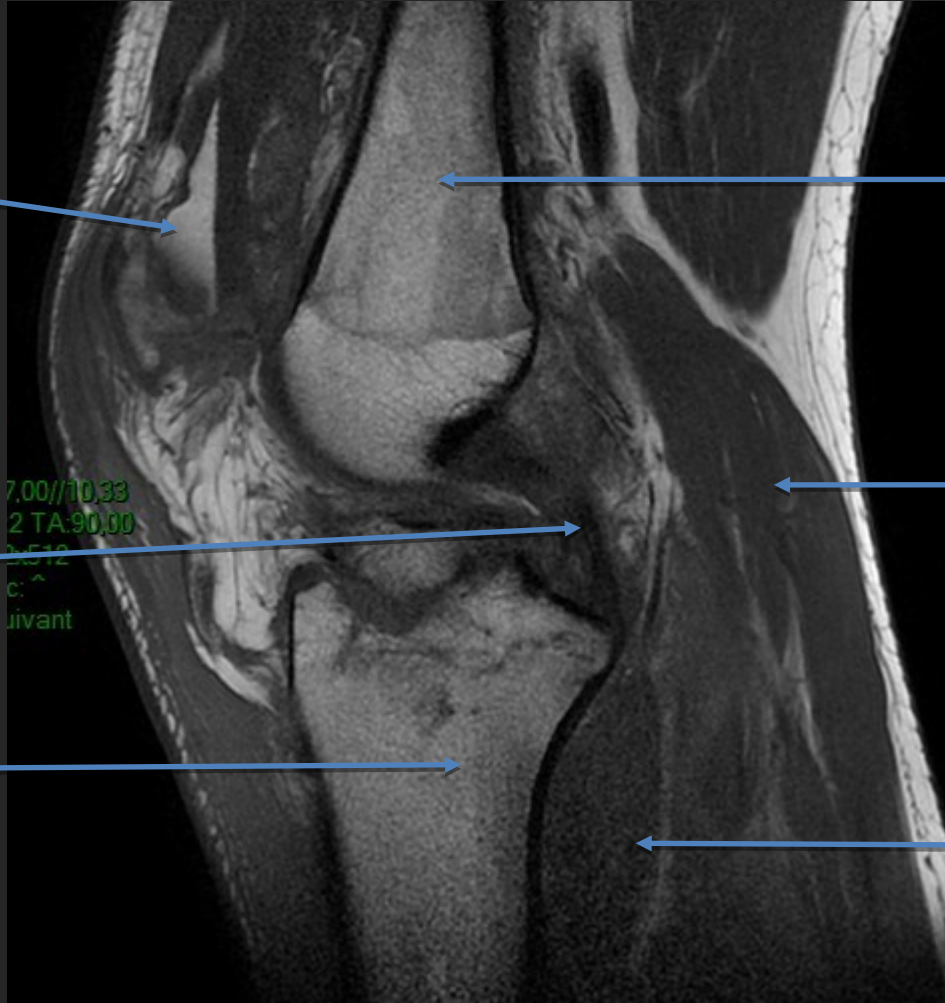
Ligament croisé  
postérieur

Tibia

Fémur

Gastrocnémiens

Muscle soléaire



# TDM SANS INJECTION

## FENETRE PARTIES MOLLES

Niveau  
liquide/liquide dans  
le récessus sous-  
quadricipital (sang/  
graisse antérieure)

Caillot sanguin  
intra-articulaire

Fémur

