

ECN UE7 Q201

Hémoptysie

David Séguret – Dr Samuel Haddad

Pr Marie-France CARETTE

PLACE DES EXAMENS RADIOLOGIQUES

Examen	Recommandation	Grade	Dose
Radiographie du thorax	Indiqué (ne doit pas retarder un geste de sauvetage)	C	I
TDM avec injection (angioscanner)	Indiquée	C	III

STRATEGIE DE PRISE EN CHARGE

HEMOPTYSIE → *Evaluation de l'abondance et du retentissement*

Radiographie standard

TDM avec injection

Orientation étiologique

DIAGNOSTIC

PRETHERAPEUTIQUE (Cartographie vasculaire, malformations artério-veineuses, variantes anatomiques...)

Localisation du saignement
Compréhension du mécanisme
Bilan étiologique
Cartographie vasculaire

THERAPEUTIQUE

Traitement
médical seul

Artério/embolisation
bronchique

Vaso-occlusion
artérielle pulmonaire

IMAGERIE A VISEE DIAGNOSTIQUE

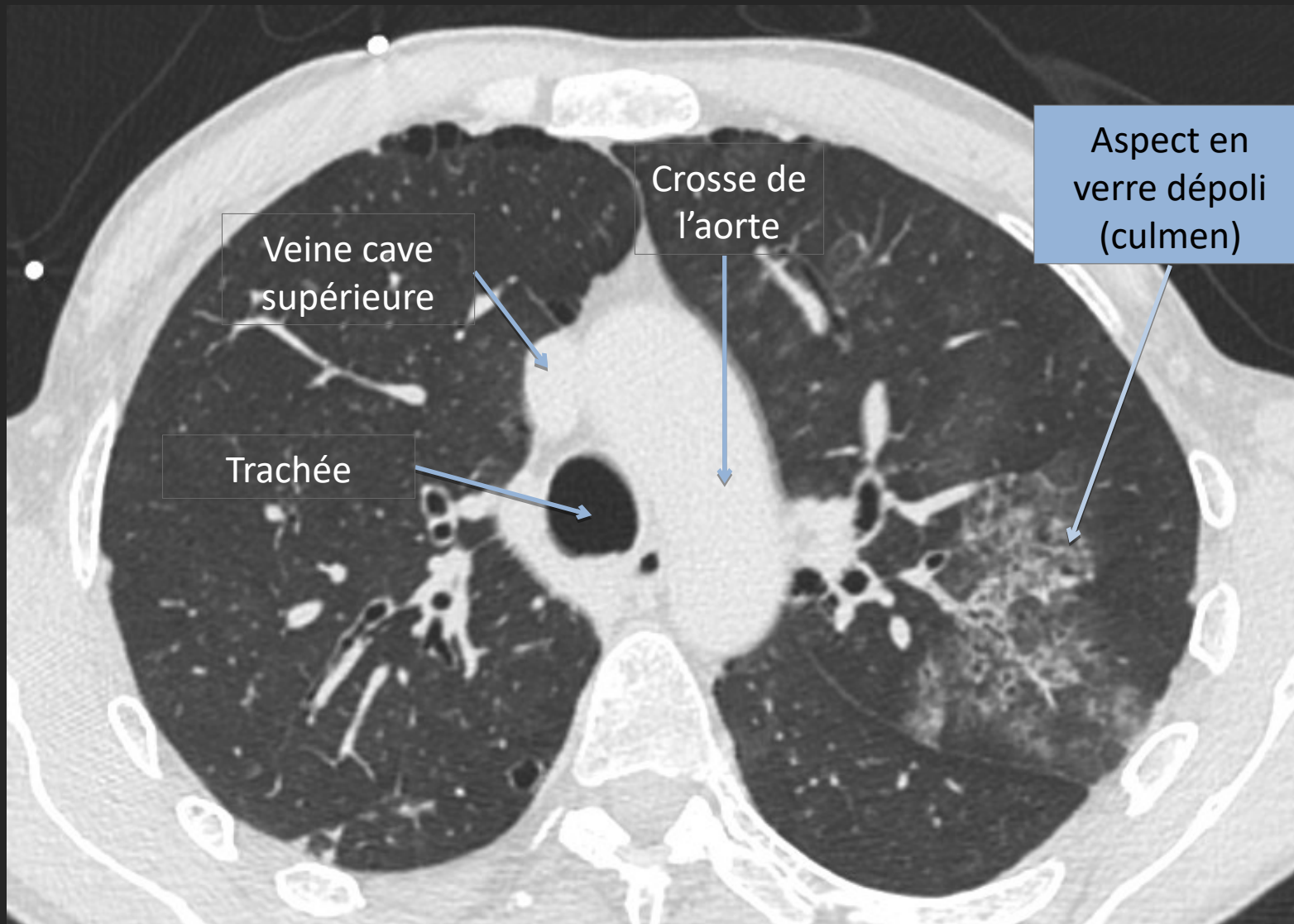
- **Signes radiologiques descriptifs**

Localisateur du saignement

- **Condensation alvéolaire**
- **Aspect en verre dépoli en périphérie**
- **Comblement des bronches** (caillot endobronchique)
- **Hypervascularisation systémique**
- **Visualisation de l'étiologie**

TDM AVEC INJECTION

FENETRE PARENCHYMATEUSE



SIGNES
RADIOLOGIQUES
DESCRIPTIFS

TDM AVEC INJECTION

FENETRE PARENCHYMATEUSE

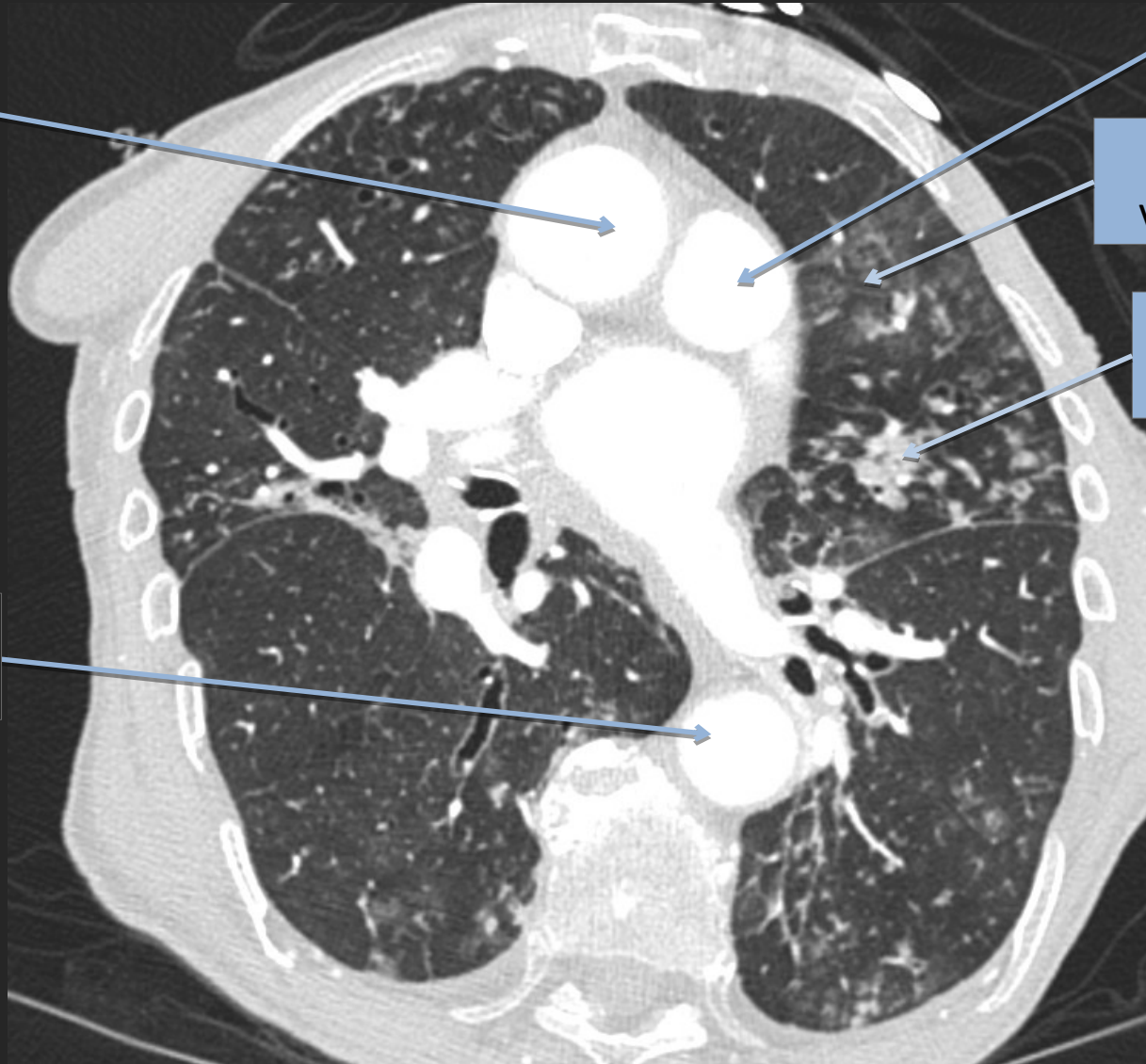
Aorte
ascendante

Tronc de
l'artère
pulmonaire

Aspect en
verre dépoli

Comblement
des bronches

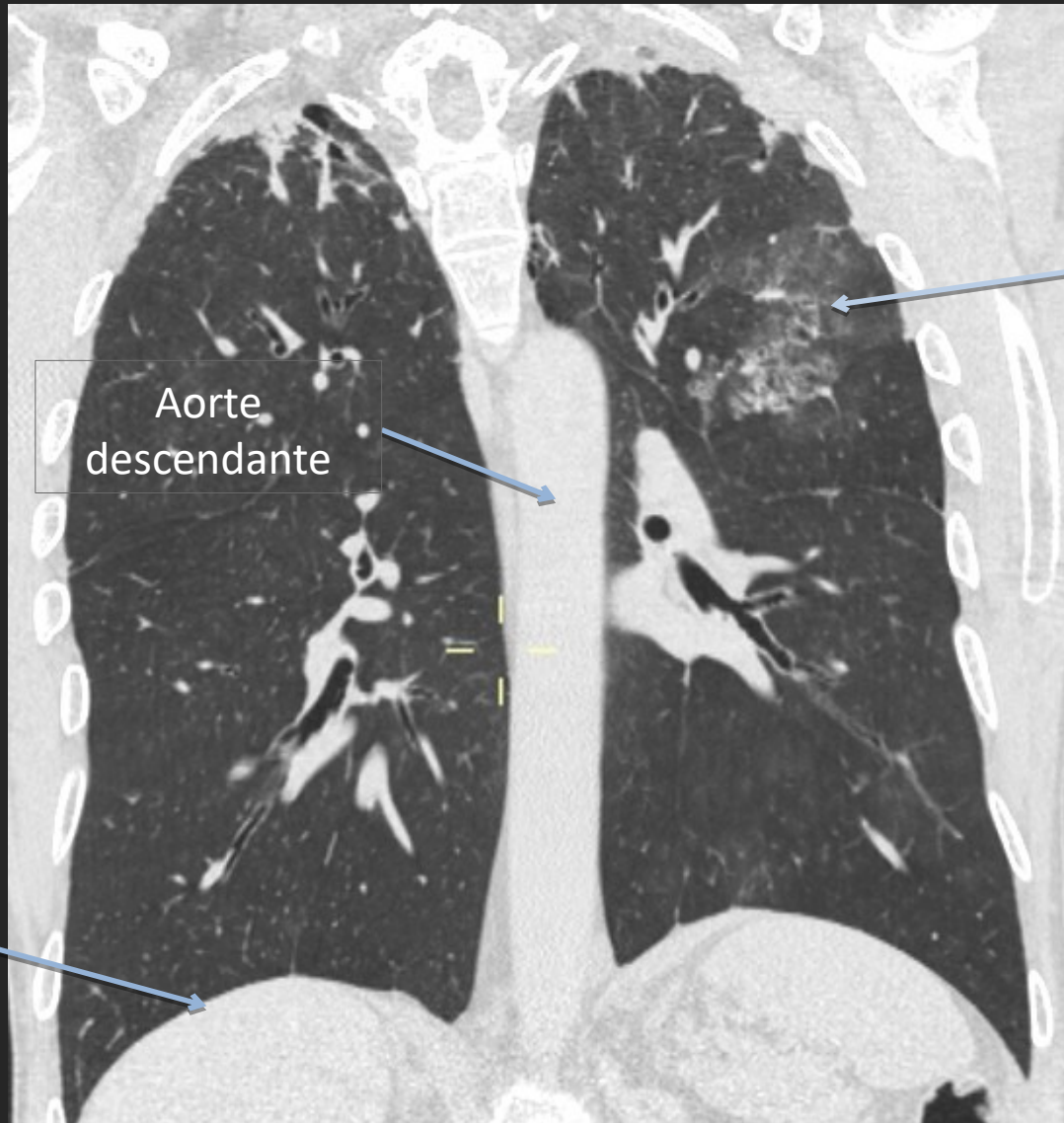
Aorte
descendante



SIGNES
RADIOLOGIQUES
DESCRIPTIFS

TDM AVEC INJECTION

FENETRE PARENCHYMATEUSE



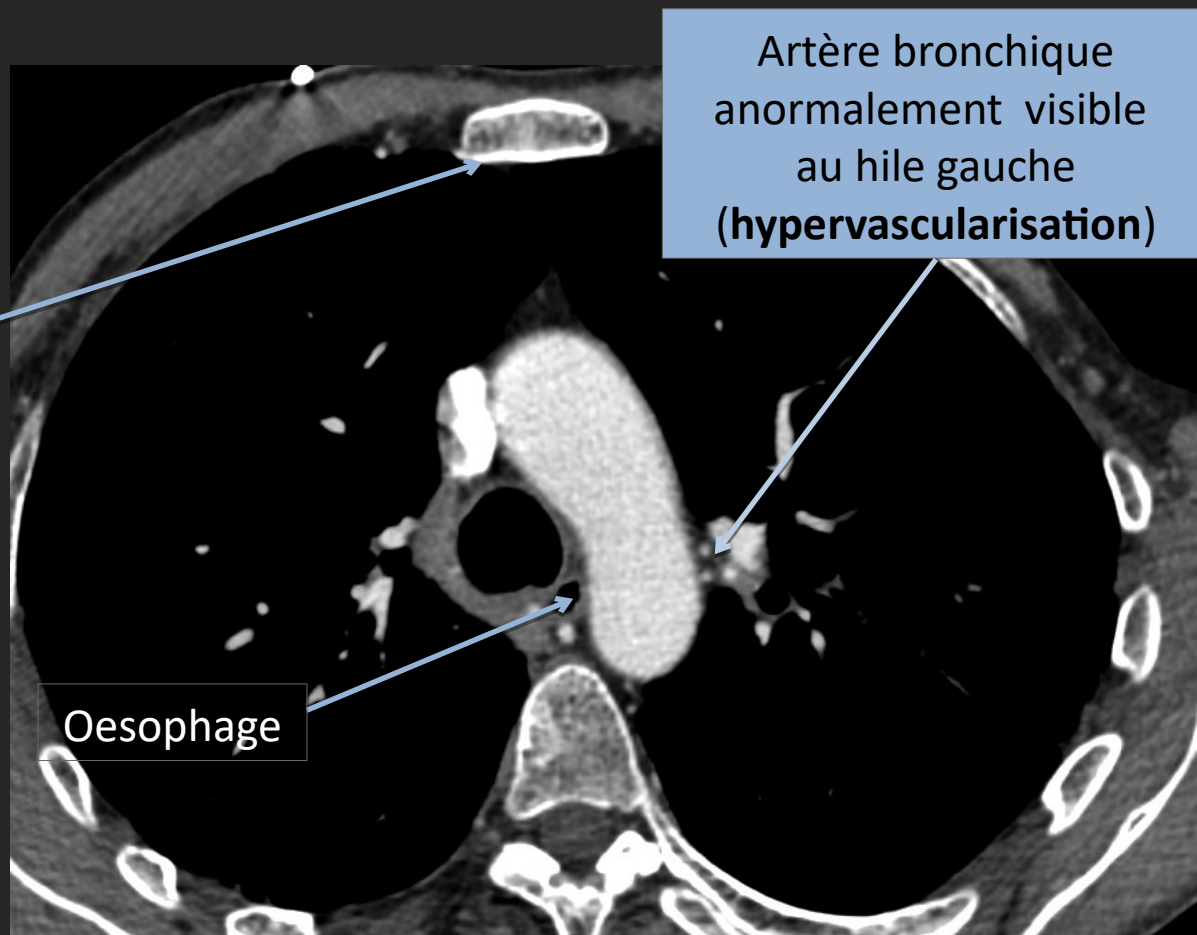
Aorte
descendante

Aspect en
verre dépoli
(zone la plus haut
située = origine du
saignement)

Coupole
diaphragmatique
droite

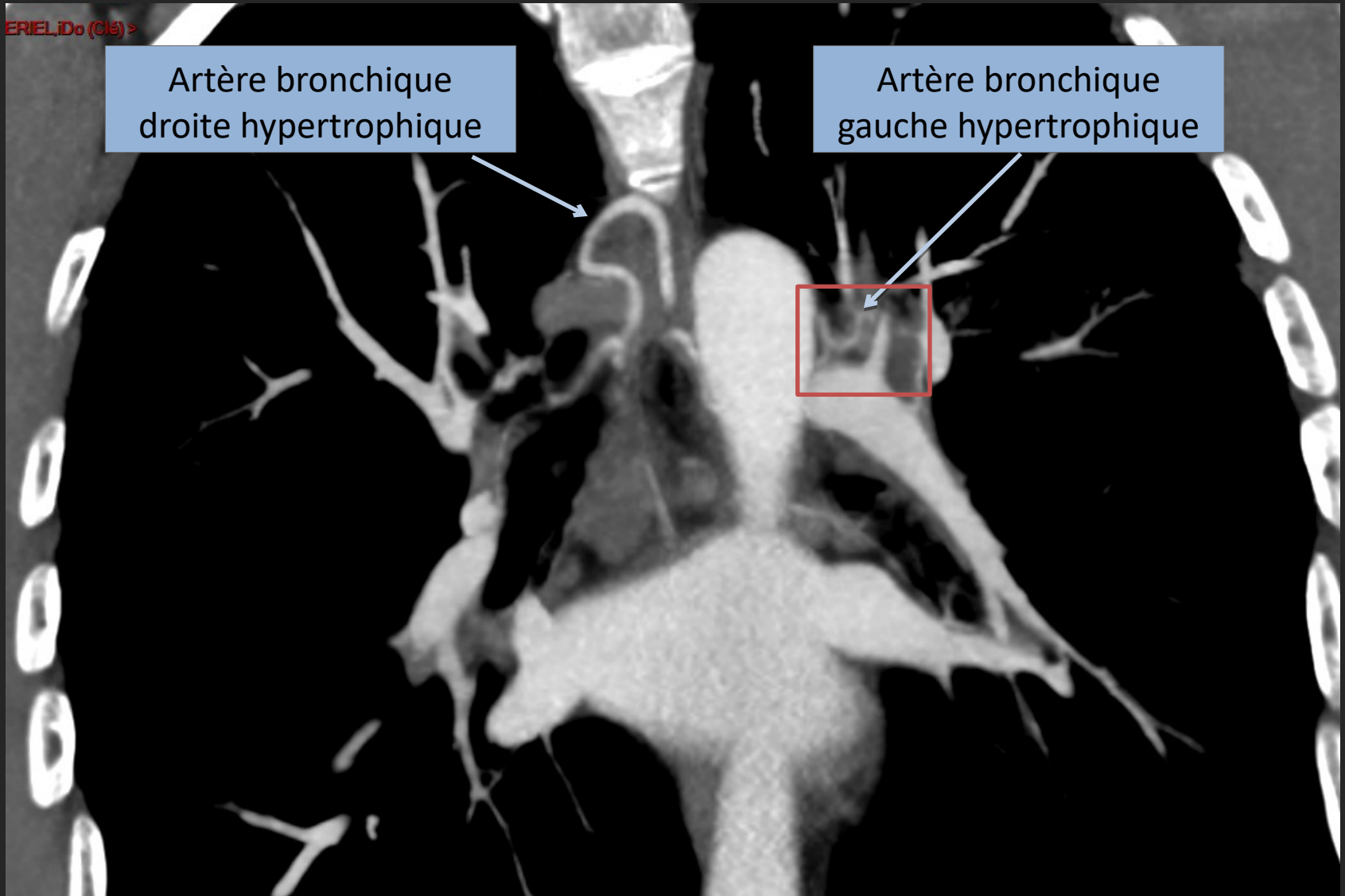
TDM AVEC INJECTION

FENETRE PARENCHYMATEUSE



TDM AVEC INJECTION

FENETRE MEDIASTINALE - MIP



IMAGERIE A VISEE DIAGNOSTIQUE

- **Signes radiologiques étiologiques**
 - Dilatations des bronches
 - Caverne (tuberculose pulmonaire)
 - Micronodules et macronodules tuberculeux
 - Aspergillome
 - **Tumeur**
 - Bulles d'emphysème
 - Fibrose : aspect en rayons de miel

SIGNES
RADIOLOGIQUES
ETIOLOGIQUES

TDM AVEC INJECTION

FENETRE PARENCHYMATEUSE



Dilatation des bronches

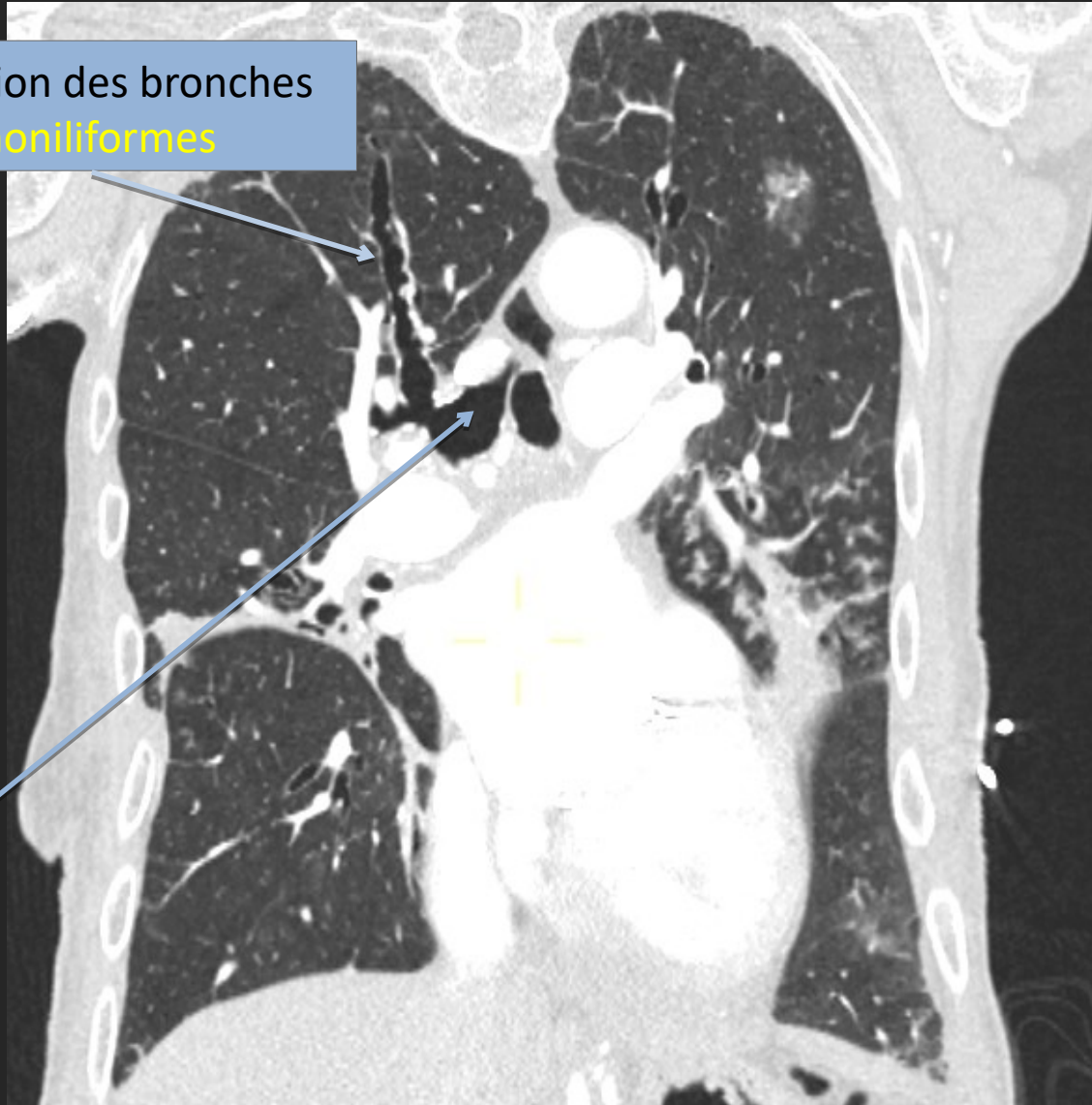
SIGNES
RADIOLOGIQUES
ETIOLOGIQUES

TDM AVEC INJECTION

FENETRE PARENCHYMATEUSE

Dilatation des bronches
moniliformes

Bronche
souche
droite

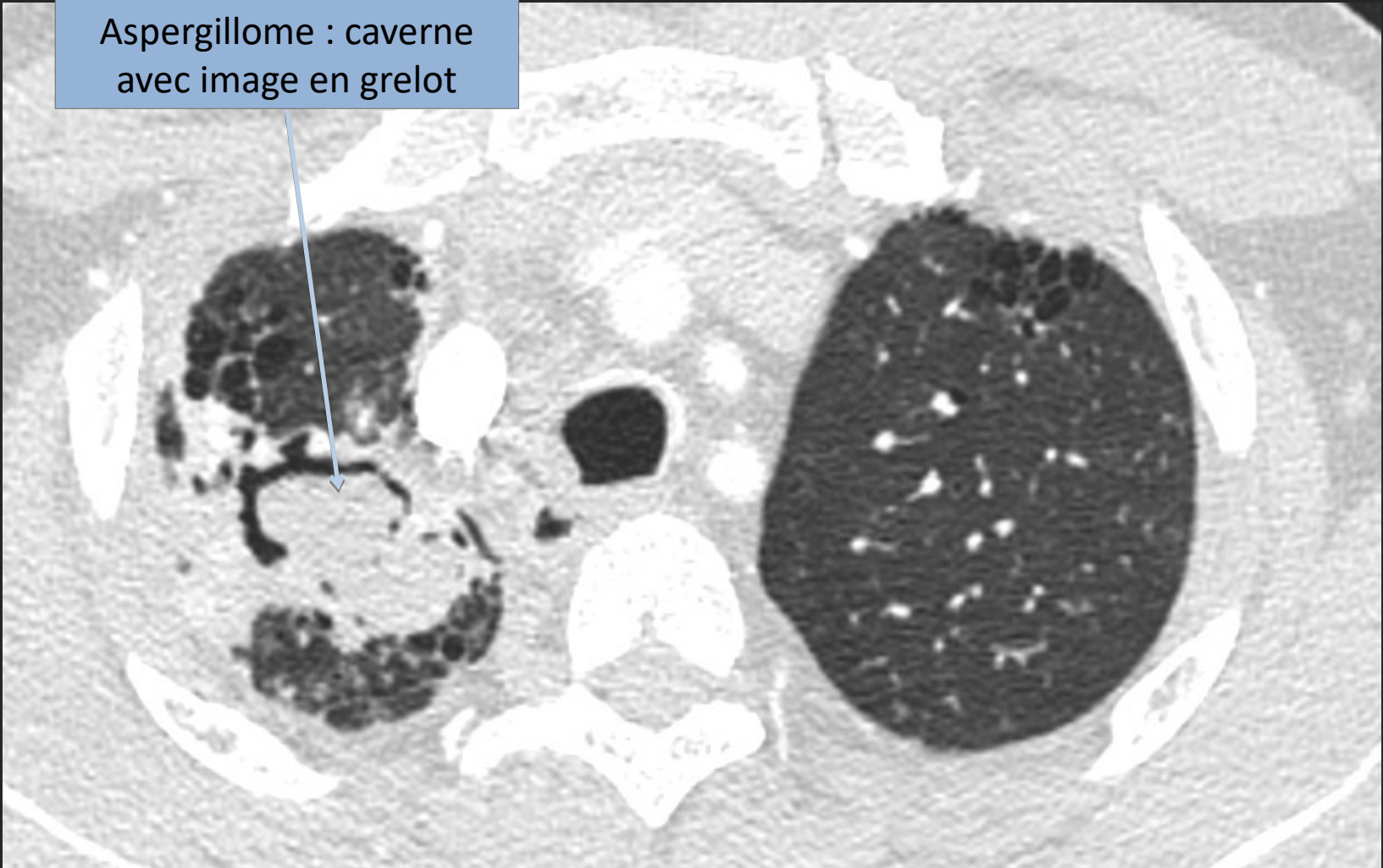


SIGNES
RADIOLOGIQUES
ETIOLOGIQUES

TDM AVEC INJECTION

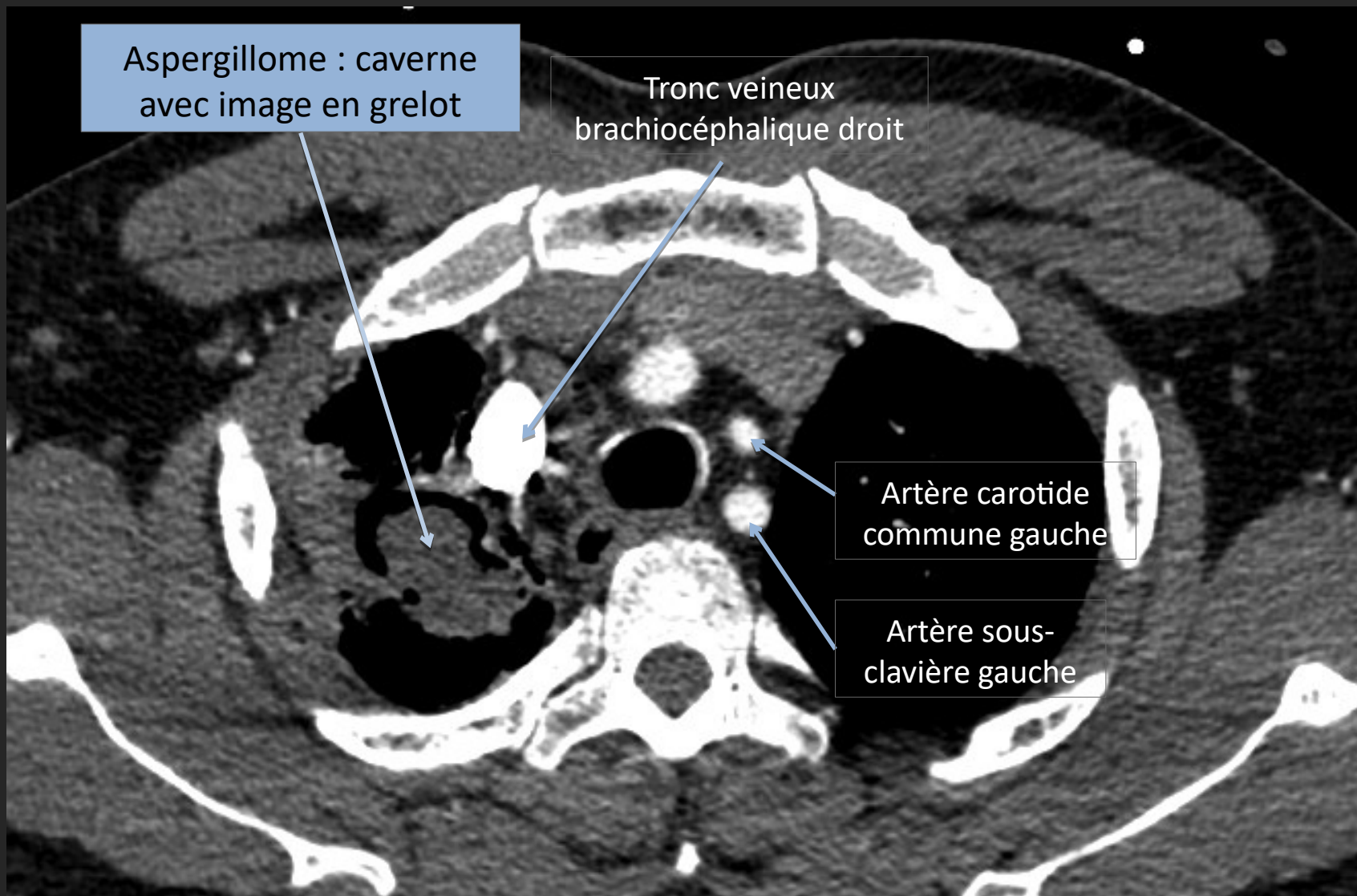
FENETRE PARENCHYMATEUSE

Aspergillome : caverne
avec image en grelot



TDM AVEC INJECTION

FENETRE MEDIASTINALE



SIGNES
RADIOLOGIQUES
ETIOLOGIQUES

TDM AVEC INJECTION

FENETRE PARENCHYMATEUSE



SIGNES
RADIOLOGIQUES
ETIOLOGIQUES

TDM AVEC INJECTION

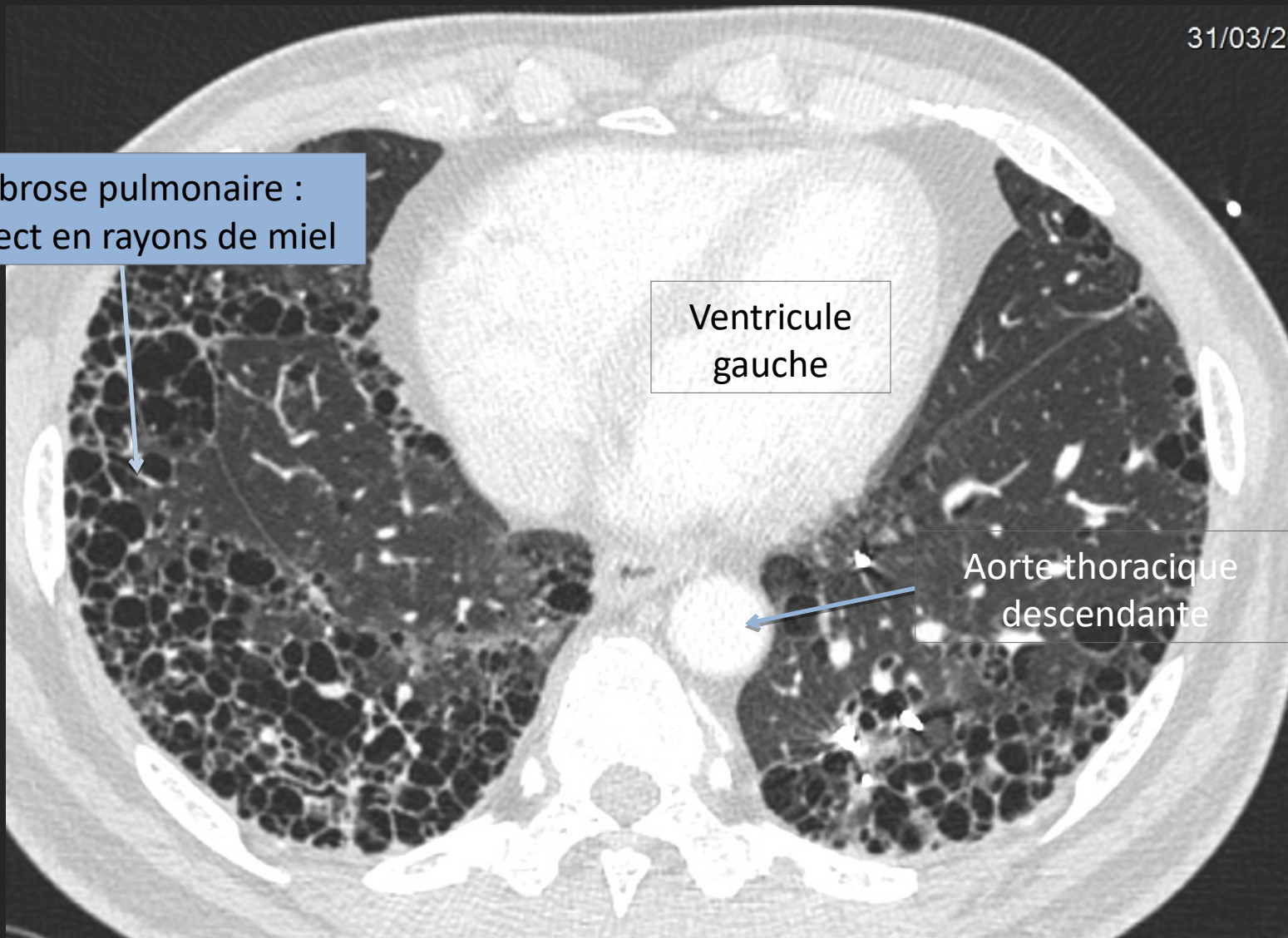
FENETRE PARENCHYMATEUSE

31/03/20

Fibrose pulmonaire :
aspect en rayons de miel

Ventricule
gauche

Aorte thoracique
descendante

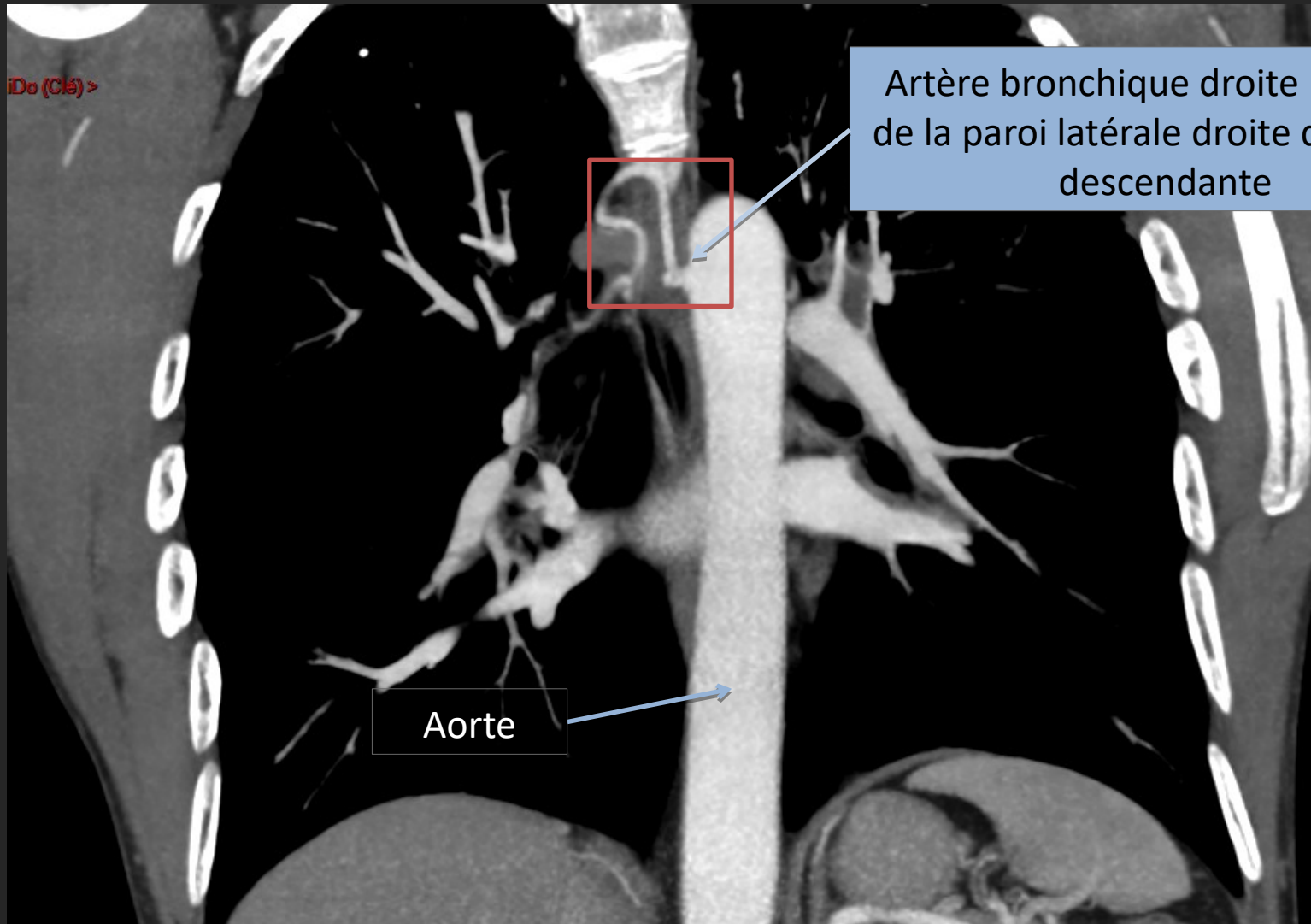


IMAGERIE A VISEE PRETHERAPEUTIQUE

- **Artériographie**
 - Artère explorée
 - Cathéter
 - Coils
- **Malformations et variantes anatomiques**
 - Naissance de l'artère bronchique de la crosse aortique
 - Artère mammaire interne
- **Signes pronostiques**
 - Stigmates d'embolisation antérieure
 - Nombre de lobes atteints par l'hémorragie
 - Atteinte artérielle pulmonaire : faux anévrisme artériel pulmonaire → embolisation par voie veineuse

TDM AVEC INJECTION

FENETRE MEDIASTINALE - MIP

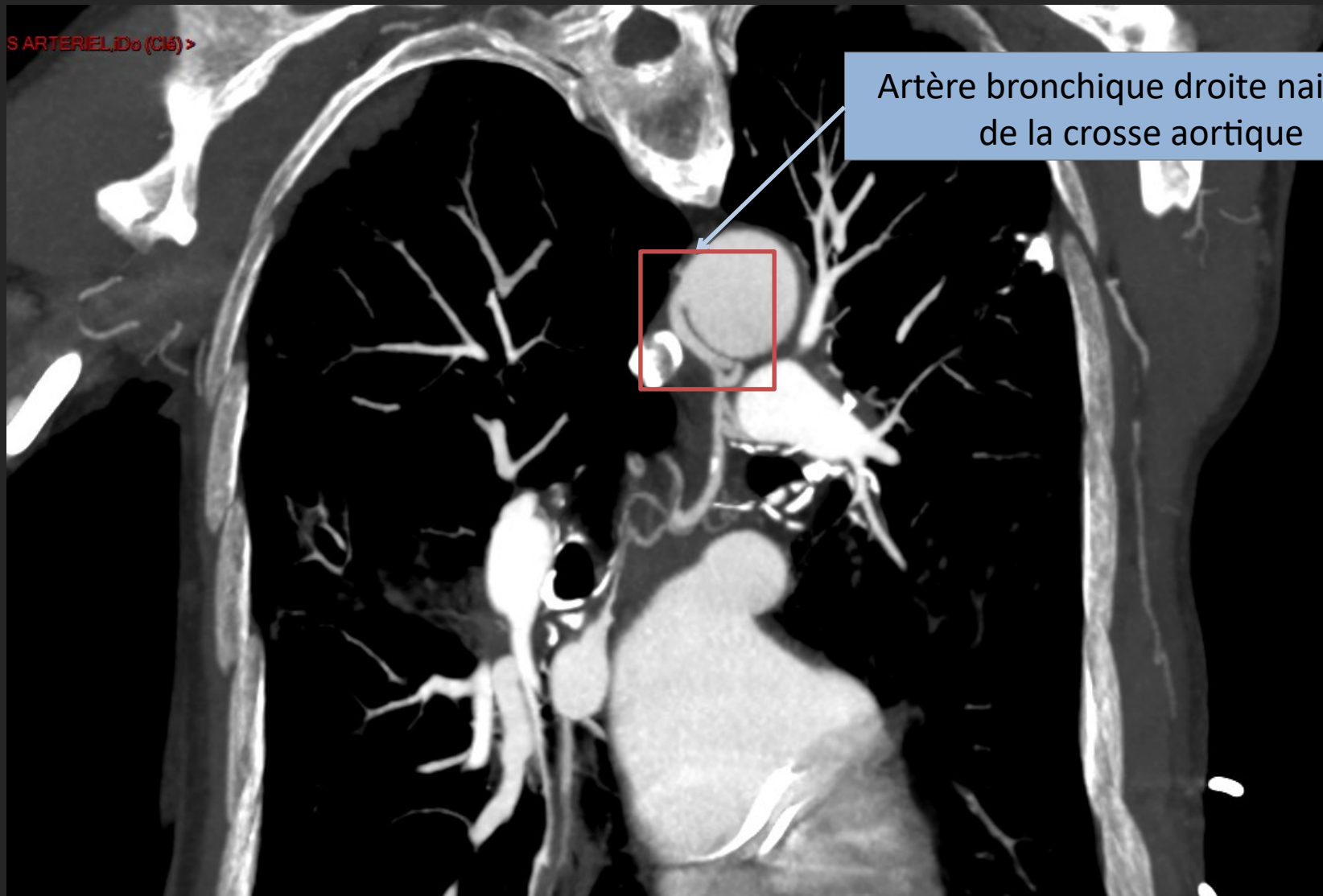


Artère bronchique droite naissant
de la paroi latérale droite de l'aorte
descendante

Aorte

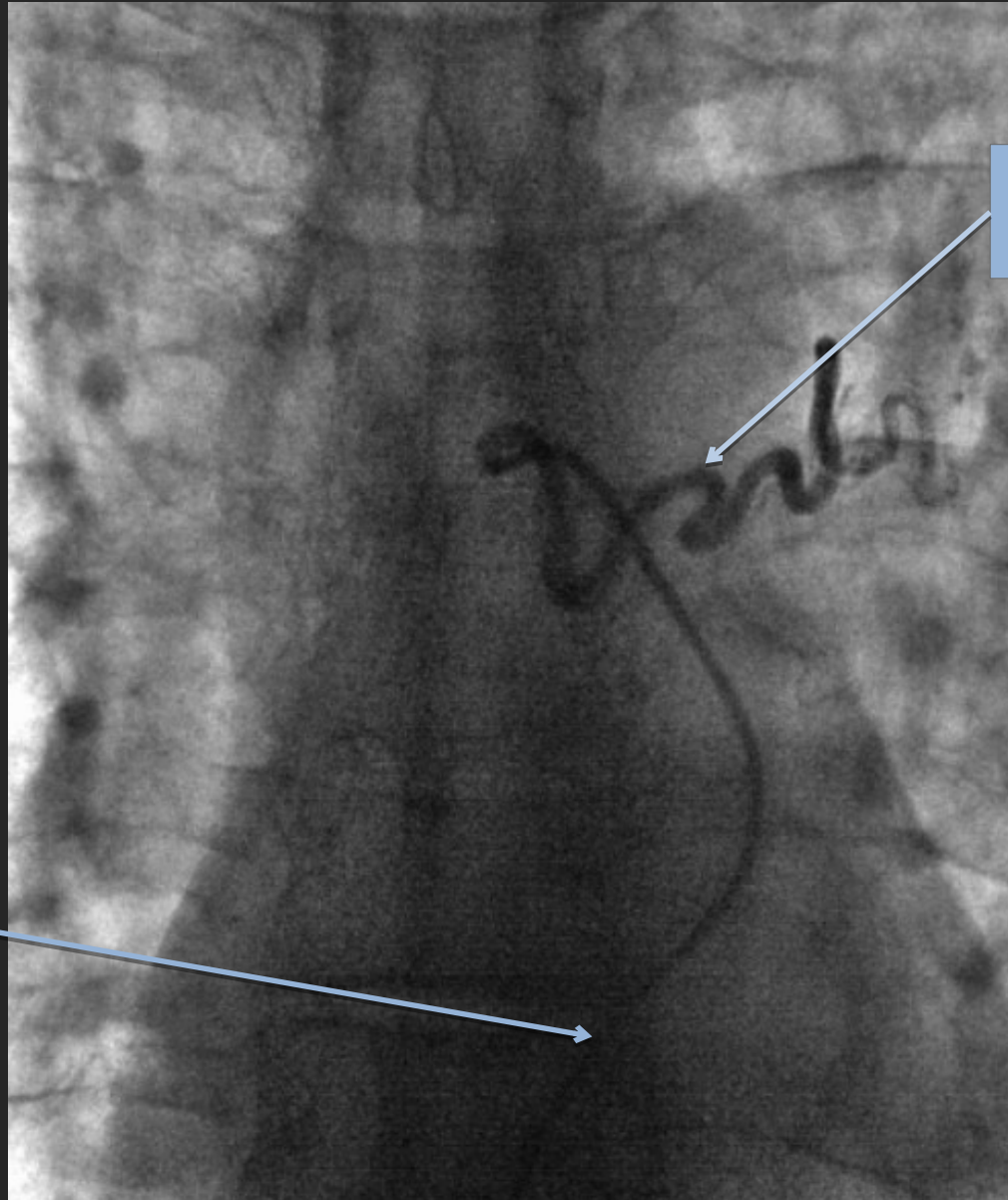
TDM AVEC INJECTION

FENETRE MEDIASTINALE - MIP



SIGNES
RADIOLOGIQUES
DESCRIPTIFS

ARTERIOGRAPHIE

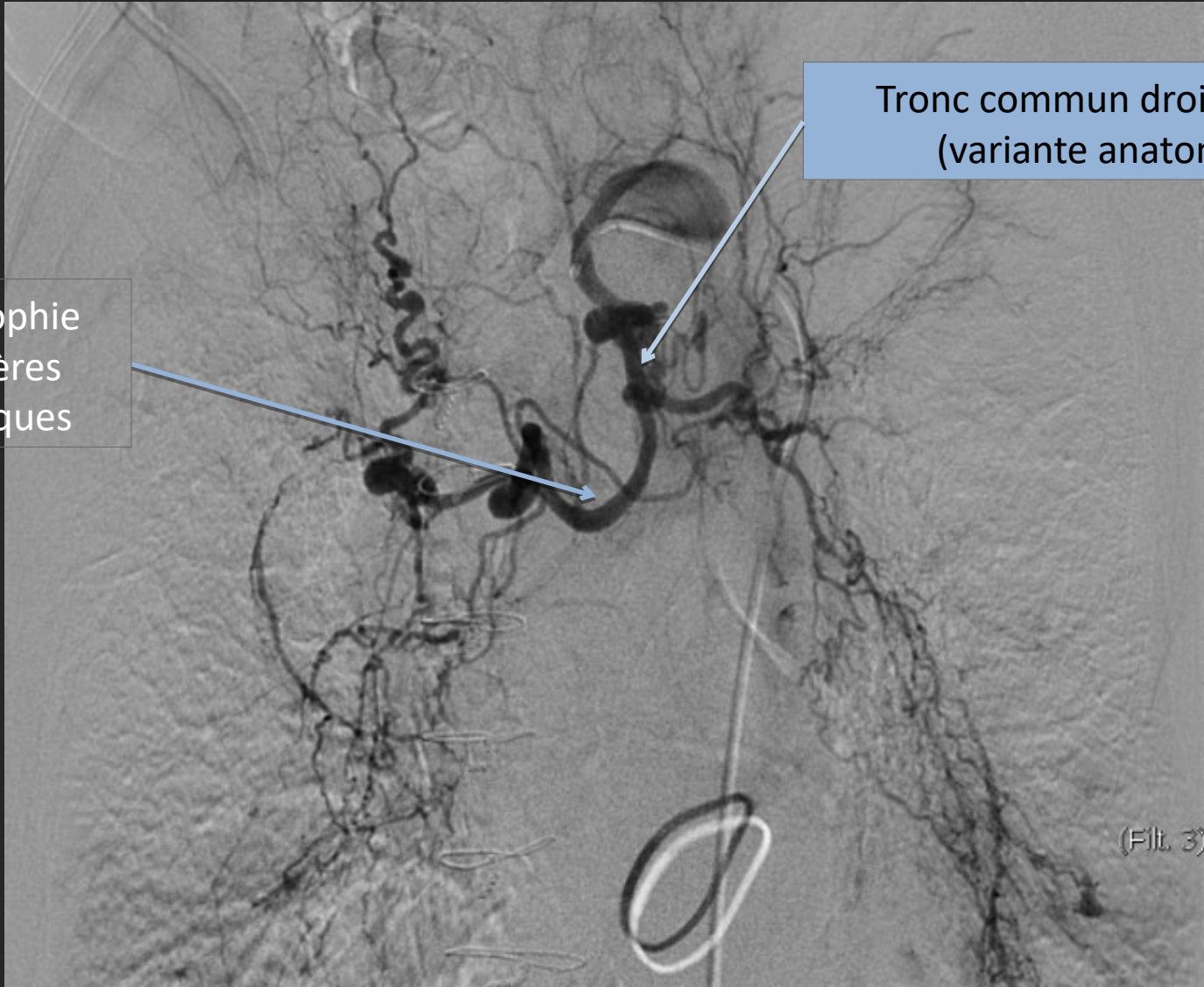


Artère bronchique
gauche dilatée

Cathéter

SIGNES
RADIOLOGIQUES
DESCRIPTIFS

ARTERIOGRAPHIE

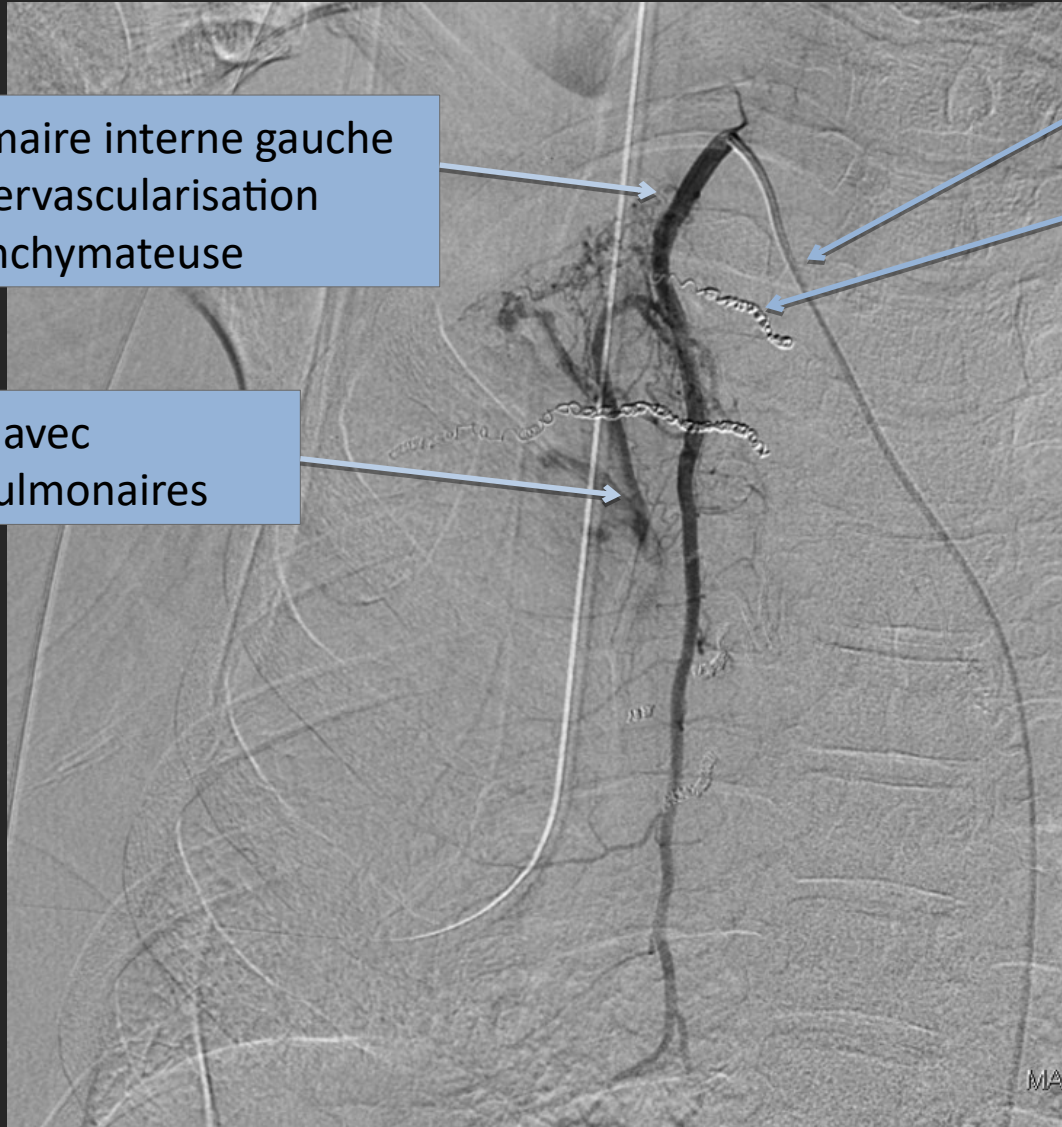


Tronc commun droite-gauche
(variante anatomique)

Hypertrophie
des artères
bronchiques

(FIL. 3)

ARTERIOGRAPHIE



Artère mammaire interne gauche
avec hypervascularisation
parenchymateuse

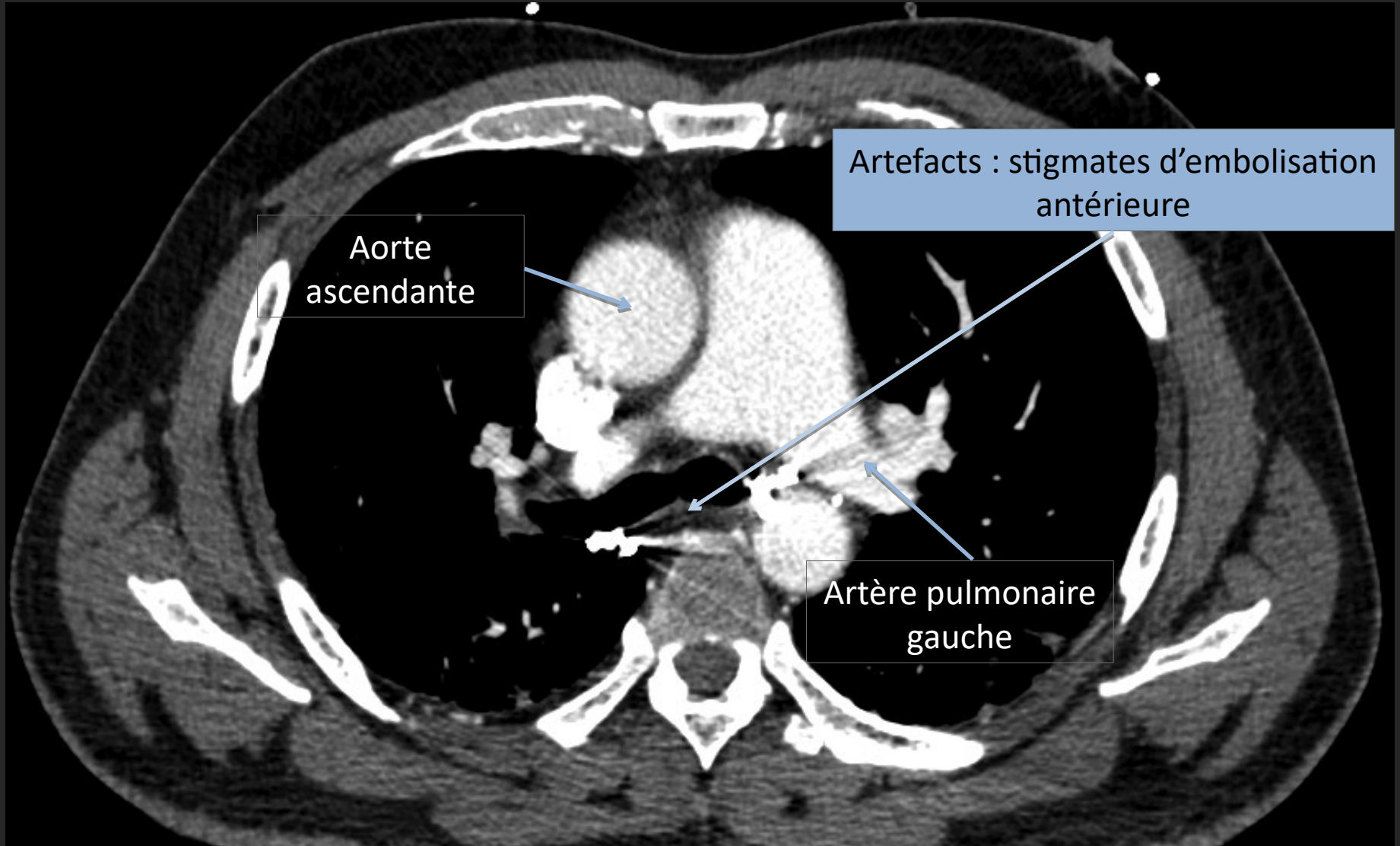
Shunts avec
les artères pulmonaires

Cathéter

Coils

TDM AVEC INJECTION

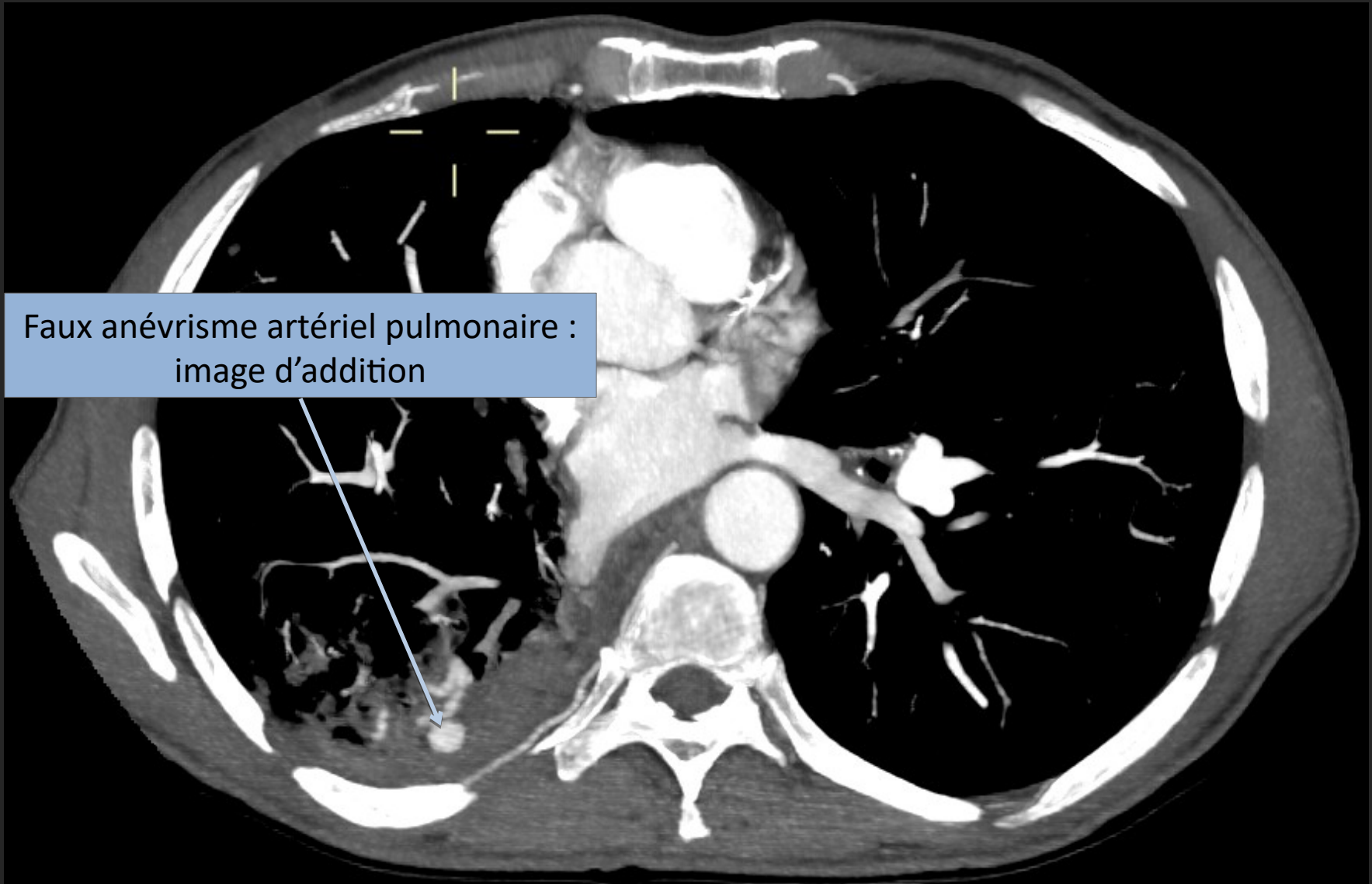
FENETRE MEDIASTINALE



SIGNES
RADIOLOGIQUES
DESCRIPTIFS

TDM AVEC INJECTION

FENETRE MEDIASTINALE

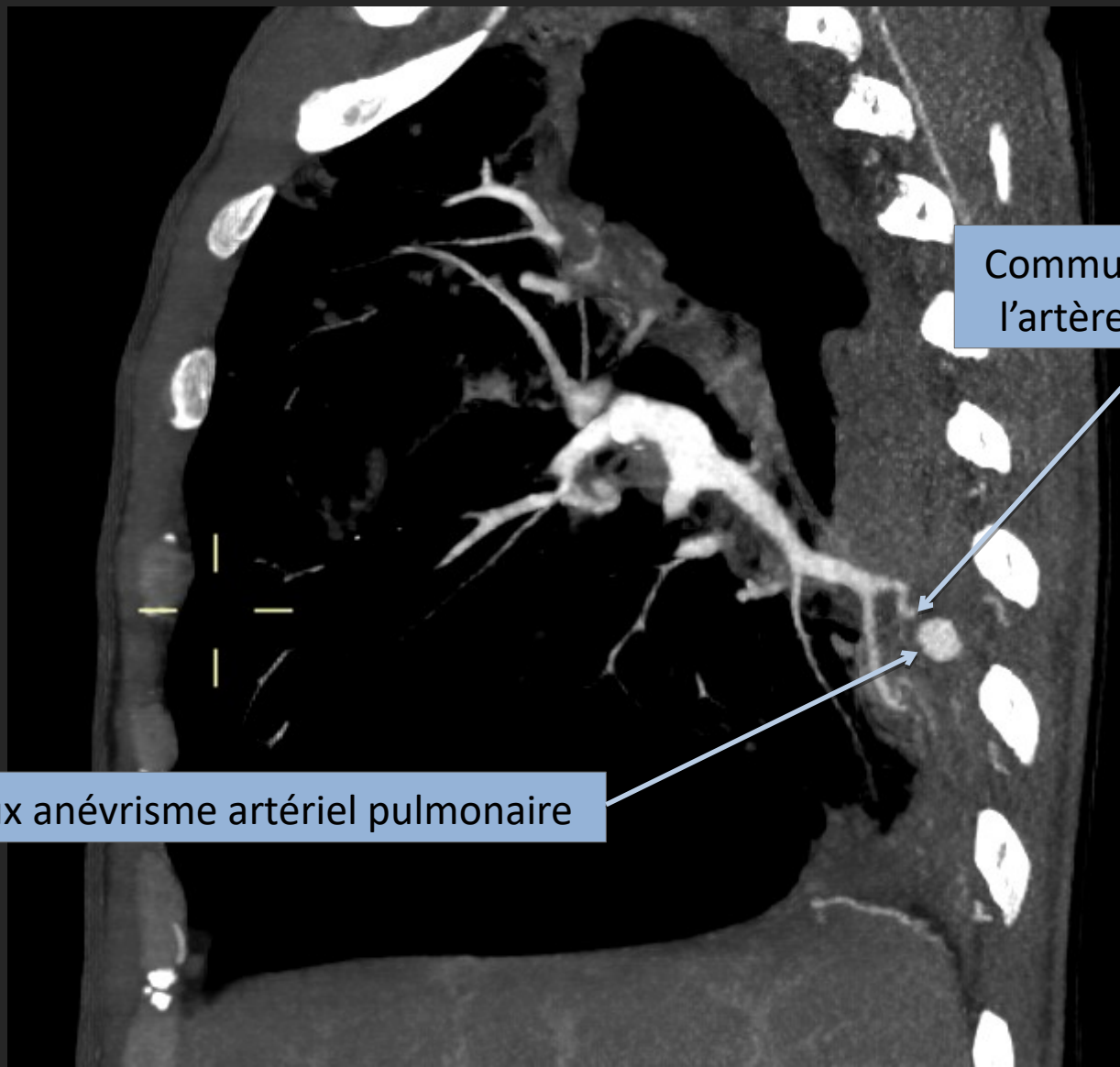


Faux anévrisme artériel pulmonaire :
image d'addition

SIGNES
RADIOLOGIQUES
DESCRIPTIFS

TDM AVEC INJECTION

FENETRE MEDIASTINALE



Communication avec
l'artère pulmonaire

Faux anévrisme artériel pulmonaire

IMAGERIE A VISEE THERAPEUTIQUE

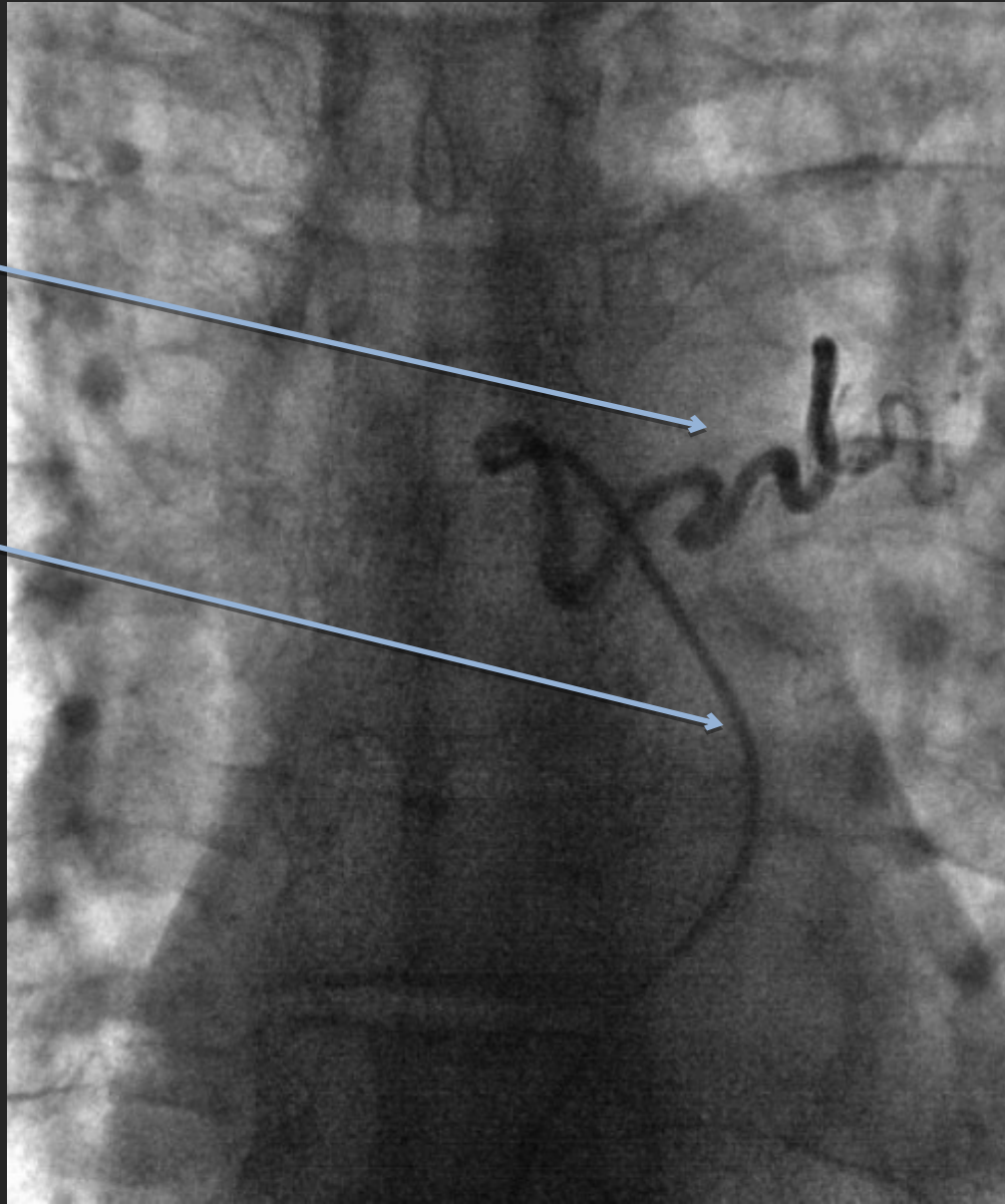
- **Embolisation :**
 - **Artère bronchique dilatée**
 - **Cathéter**
 - **Microcathéter**
 - **Coils**

SIGNES
RADIOLOGIQUES
DESCRIPTIFS

ARTERIOGRAPHIE/EMBOLISATION

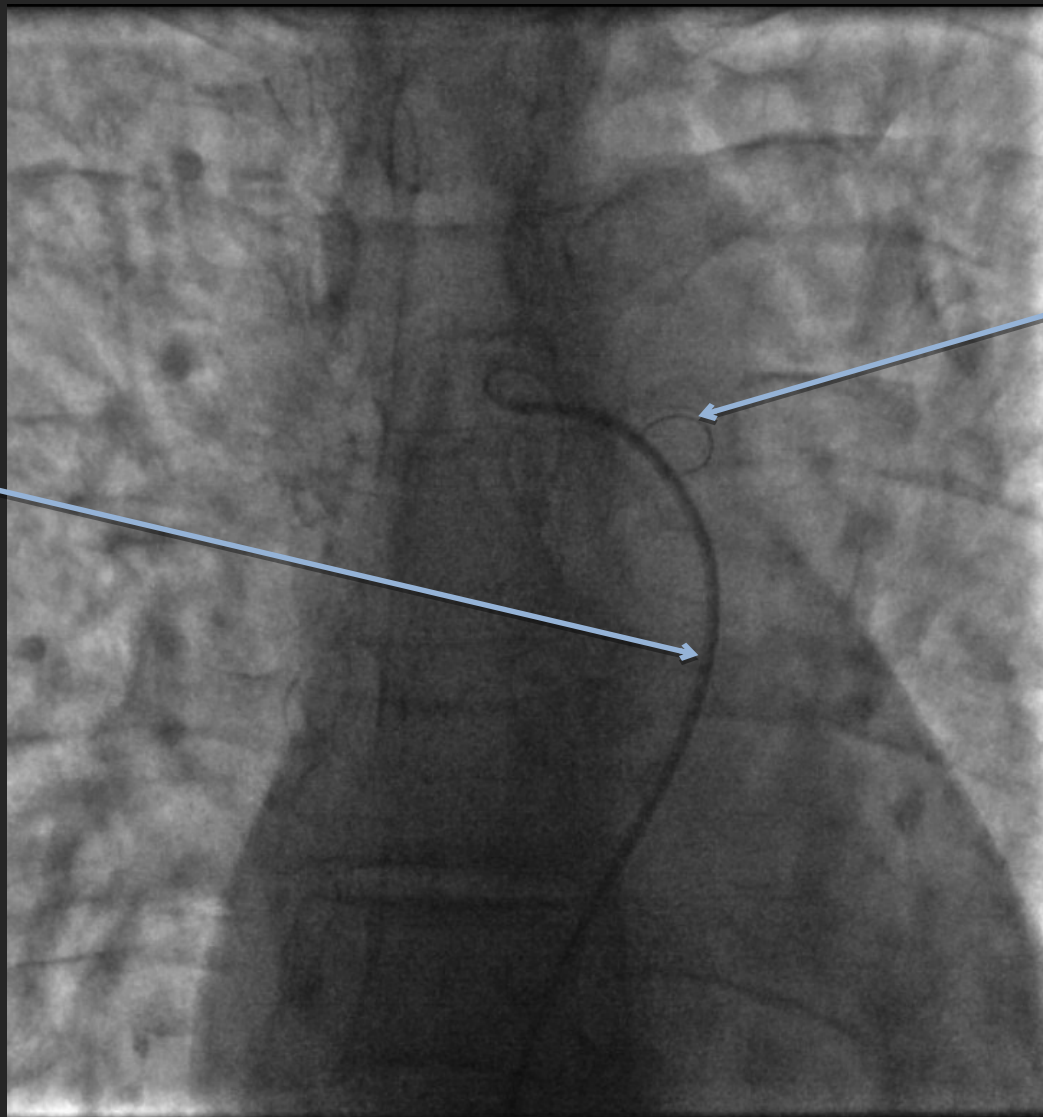
Artère bronchique
gauche
dilatée

Cathéter



SIGNES
RADIOLOGIQUES
DESCRIPTIFS

ARTERIOGRAPHIE/EMBOLISATION



Cathéter

Micro
Cathéter

SIGNES
RADIOLOGIQUES
DESCRIPTIFS

ARTERIOGRAPHIE/EMBOLISATION

Coils dans l'artère
bronchique gauche

Cathéter

