

Item 223-U8

Anévrisme de l'aorte abdominale rompu

Kenza Elayeb
Seàn Freeman
Larysa Durova

INDICATIONS EXAMENS RADIOLOGIQUES

	Recommandations	Grade	Dose
Scanner abdominale sans et avec injection	Indiqué en urgence	B	III
Radiographie abdominale	Non indiquée	B	II
Echo-doppler abdominale	Non indiqué sauf urgence extrême	B	0
IRM abdominale	Non indiquée	B	0
Artériographie diagnostique	Non indiquée	B	III
Artériographie thérapeutique	Examen spécialisé	B	II et III

IMAGERIE DIAGNOSTIQUE AAA

Signes radiologiques descriptifs anévrisme aortiques

- Calcifications
- Plaque d'athérome
- Dilatation du diamètre de l'aorte (diamètre > 30mm)

BILAN COMPLICATIONS AAA

Hématome de paroi

- Signe du croissant : hématome intra-mural par hémorragie spontanée des vasa vasorum dans la média
- Thrombus intra-anévrysmal

AAA rompu

- Hématome rétro-péritonéal : épanchement rétro-péritonéal spontanément dense, avec fuite active de produit de contraste en cas d'hémorragie active

Bilan pré-thérapeutique

AAA rompu : urgence chirurgical, l'imagerie ne doit pas retarder l'intervention.

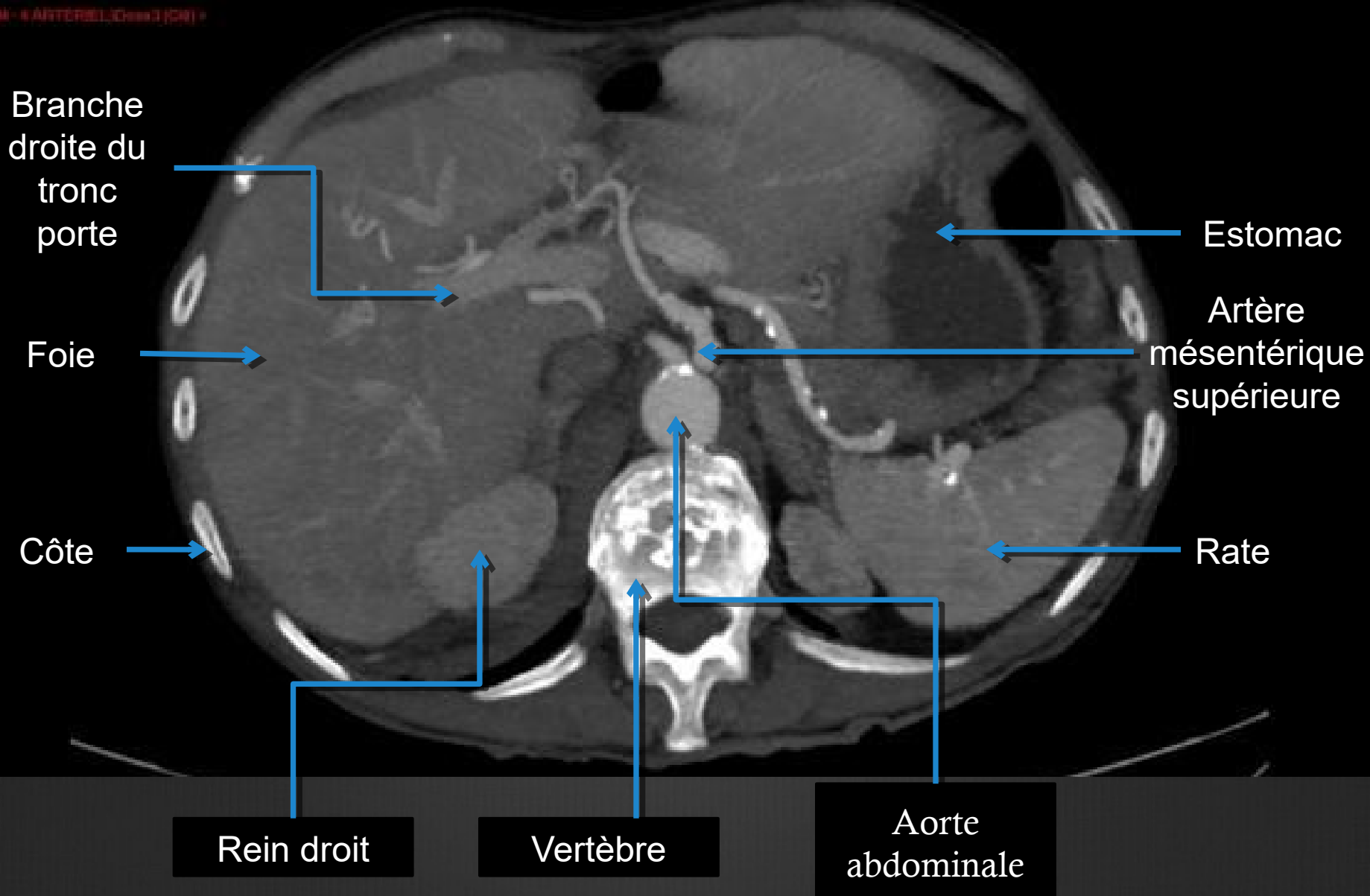
- Chirurgie ou endovasculaire :

Ttt endovasculaire pour les patients à haut risque péri-opératoire, comorbidités.

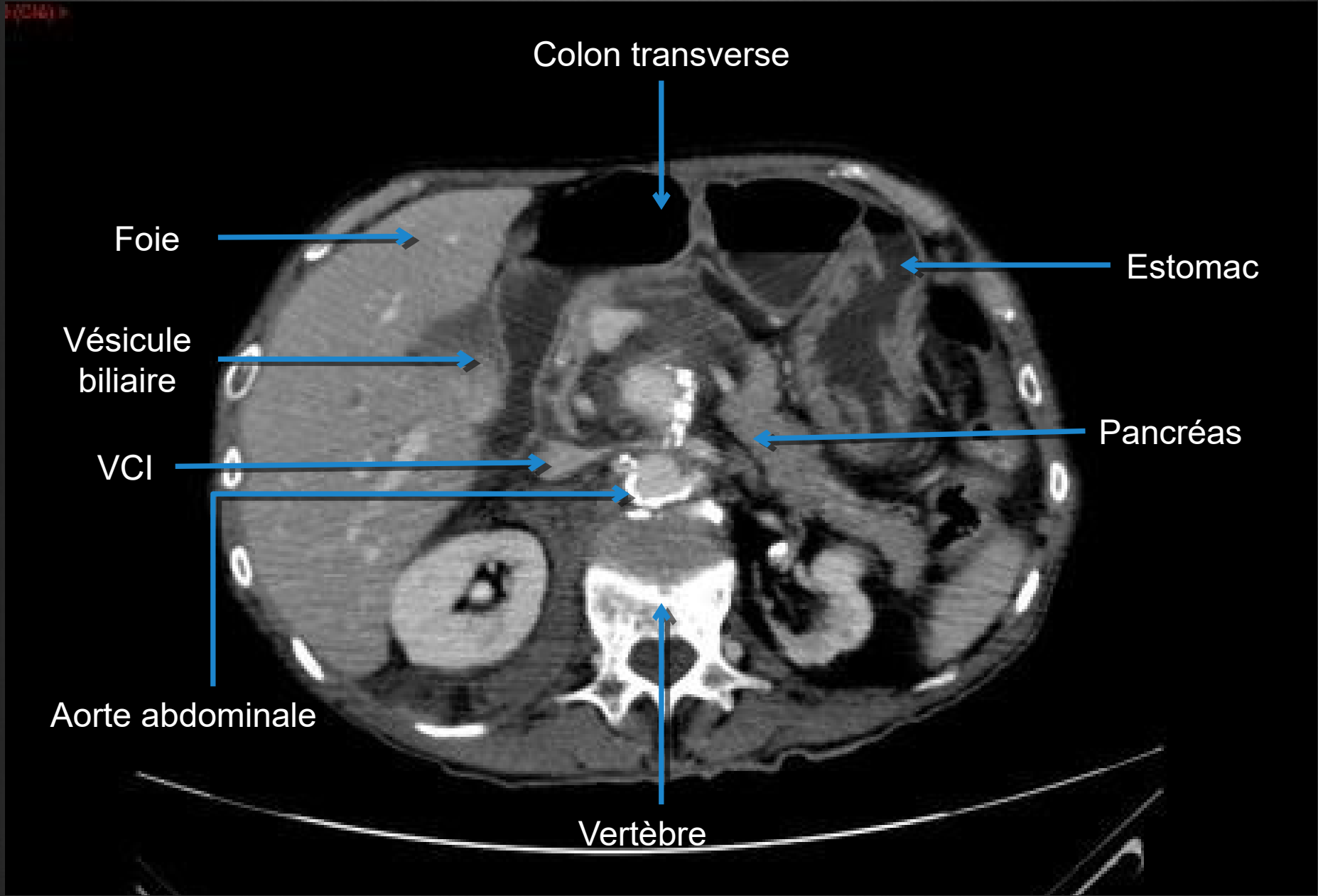
- Matériel à utiliser, endoprothèses

TDM ABDOMINAL INJECTÉ NORMAL

COUPE AXIALE, TEMPS ARTÉRIEL, FENETRE TISSUS MOUS



TDM ABDOMINAL INJECTÉ,
COUPE AXIALE, TEMPS PORTAL, FENETRE TISSUS MOUS



TDM ABDOMINAL INJECTÉ

COUPE AXIALE, TEMPS ARTÉRIEL, FENETRE TISSUS MOUS

ITEREL_Dose3 (C14) >



TDM ABDOMINAL INJECTÉ

COUPE AXIALE, TEMPS ARTÉRIEL, FENETRE TISSUS MOUS

ITEREL_Dose3 (C14) >

Vésicule
biliaire

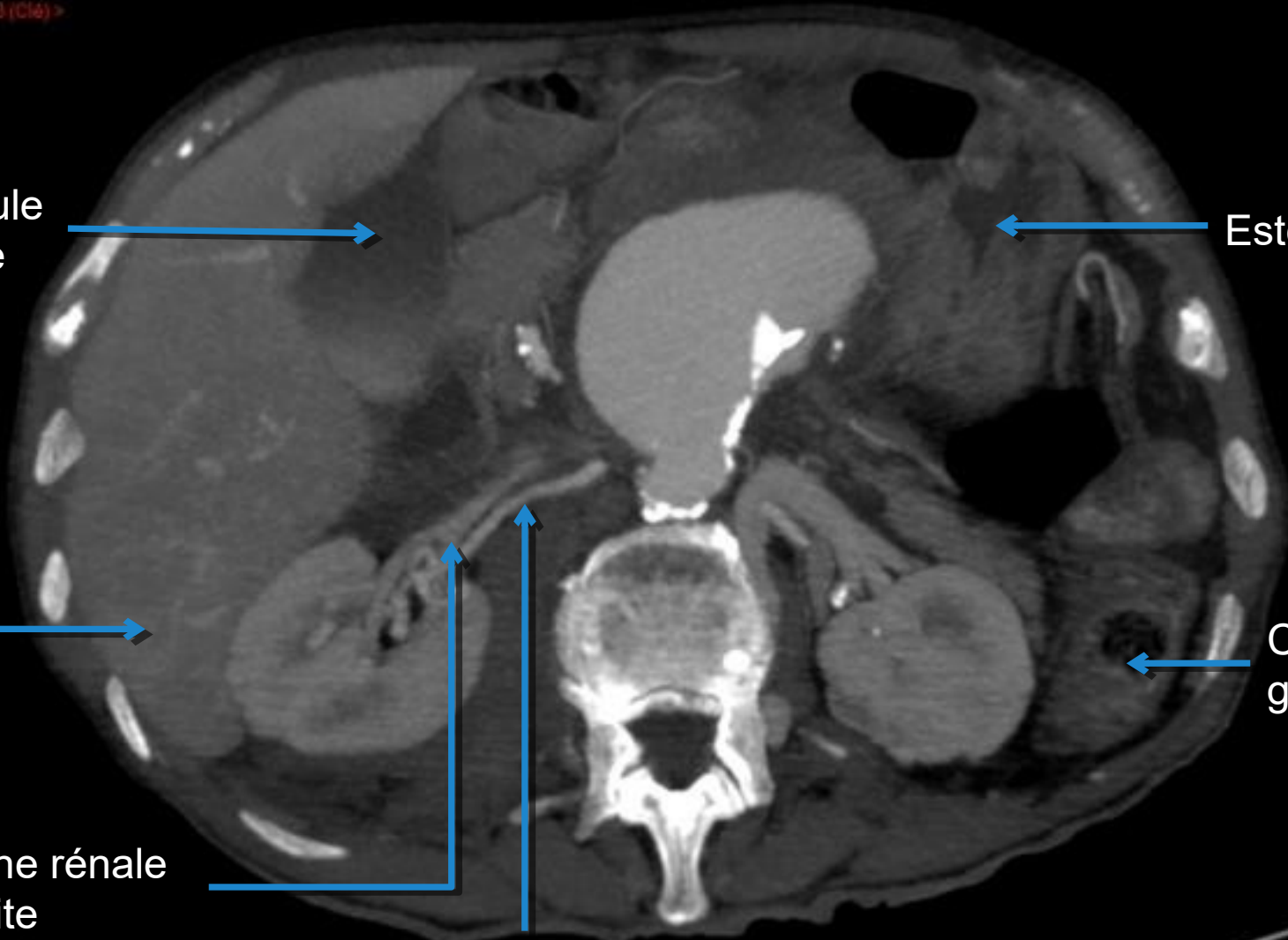
Estomac

Foie

Colon
gauche

Veine rénale
droite

Artère rénale droite



Signe
radiologiques
descriptifs

TDM ABDOMINAL INJECTÉ

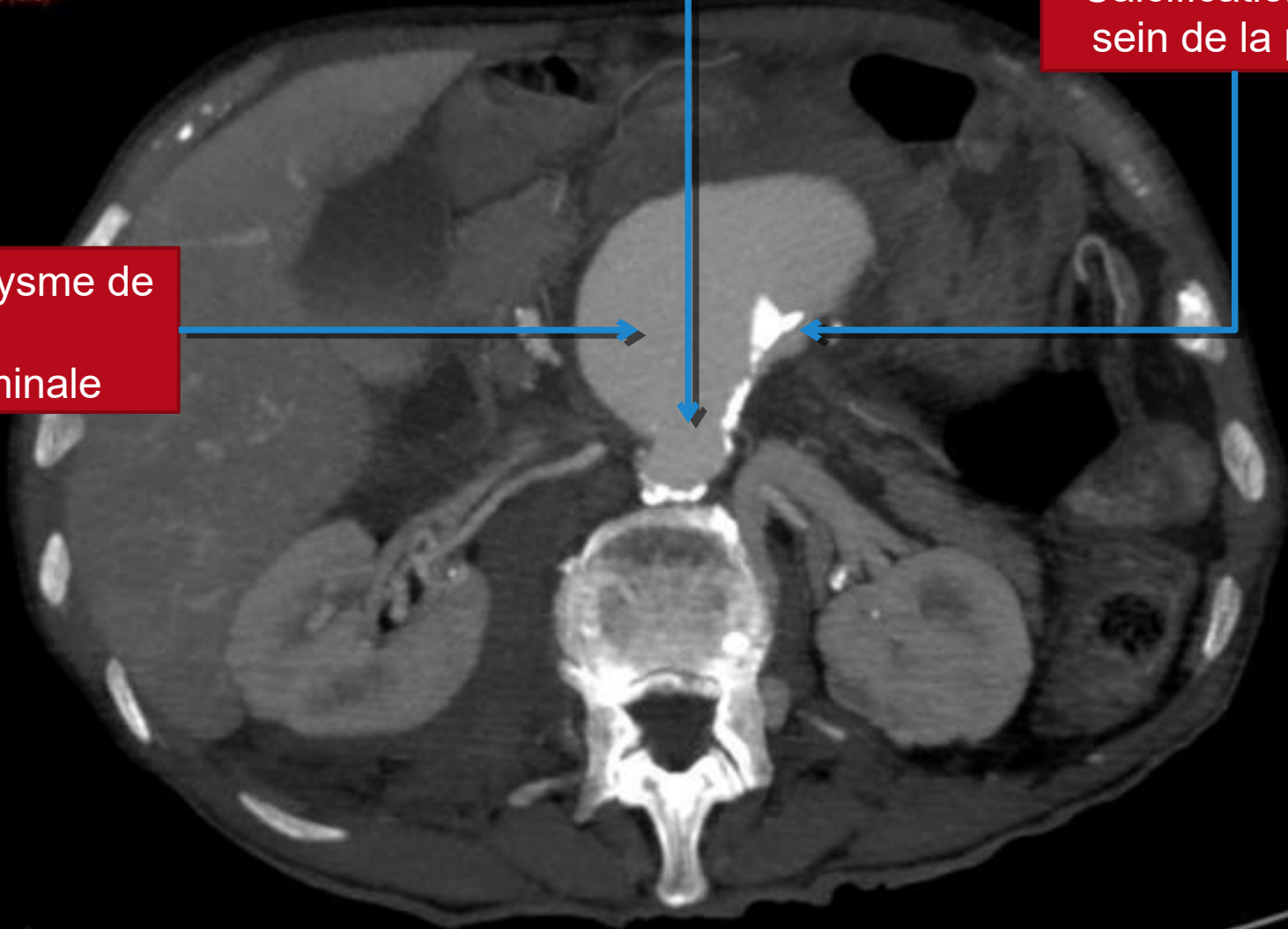
COUPE AXIALE, TEMPS ARTÉRIEL, FENETRE TISSUS MOUS

Colet de l'anévrysme de l'aorte

Calcifications au
sein de la paroi

Anévrysme de
l'aorte
abdominale

ITEREL_Dose3 (C14) >



TDM ABDOMINAL NON INJECTÉ, COUPE AXIALE, FENETRE TISSUS MOUS

W.Dose2 (C38) *

Zone : 1752 mm²
Mes : 61
Ecart type : 757
Plage : 38 - 83
Rayon : 6.7 mm



TDM ABDOMINAL NON INJECTÉ, COUPE AXIALE, FENETRE TISSUS MOUS

W.Dose2 (C66) *

Zone: 782 mmf
Min: 61
Ecartype: 787
Plage: 38-63
Rayon: 6.7 mm

Vertèbre

Estomac

Rate

Colon gauche

Muscles para-
vertébraux

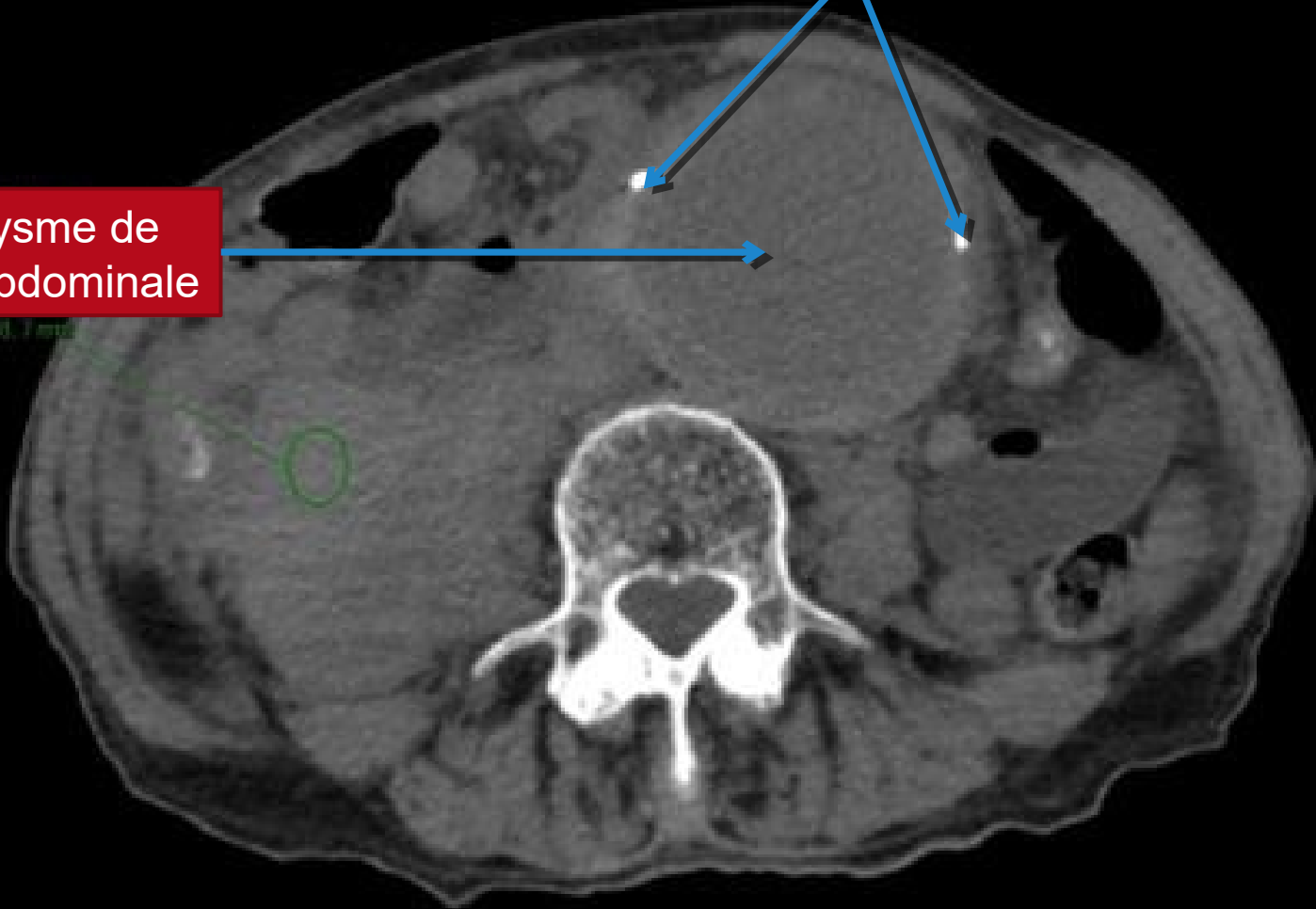


Signe
radiologiques
descriptifs

TDM ABDOMINAL NON INJECTÉ, COUPE AXIALE, FENETRE TISSUS MOUS

Calcifications

Anévrysme de
l'aorte abdominale

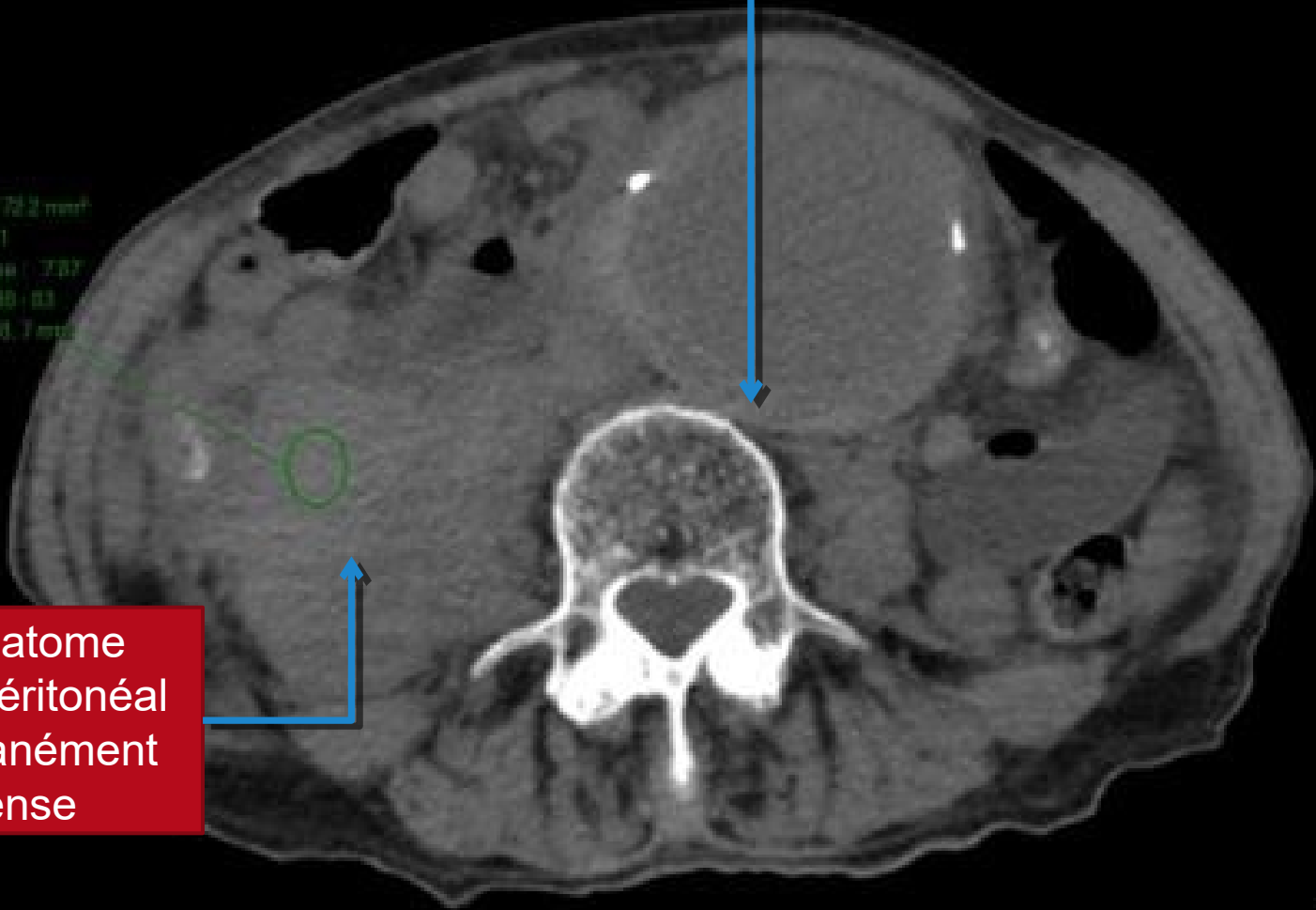


TDM ABDOMINAL NON INJECTÉ, COUPE AXIALE, FENETRE TISSUS MOUS

Signe du croissant :
hématome pariétal
spontanément dense

Hématome
rétro-péritonéal
spontanément
dense

Zone : 752 mm²
Moy : 61
Ecart type : 757
Plage : 38 - 83
Rayon : 8,7 mm



Signe
radiologiques
descriptifs

TDM ABDOMINAL INJECTÉ

COUPE AXIALE, TEMPS ARTÉRIEL, FENETRE TISSUS MOUS

Rehaussement de la lumière
aortique après injection



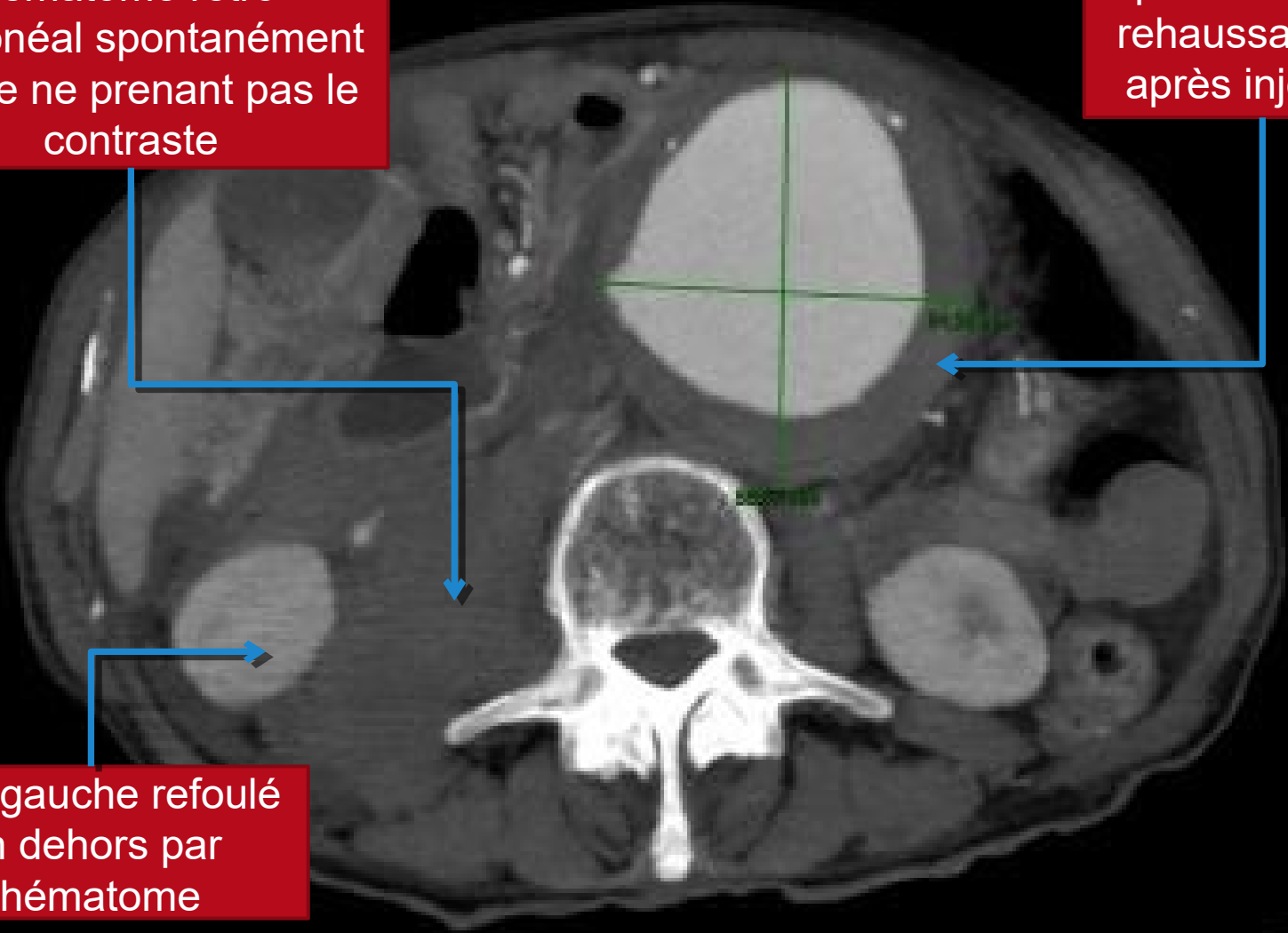
TDM ABDOMINAL INJECTÉ

COUPE AXIALE, TEMPS ARTÉRIEL, FENETRE TISSUS MOUS

Hématome rétro-péritonéal spontanément dense ne prenant pas le contraste

Hématome pariétal ne se rehaussant pas après injection

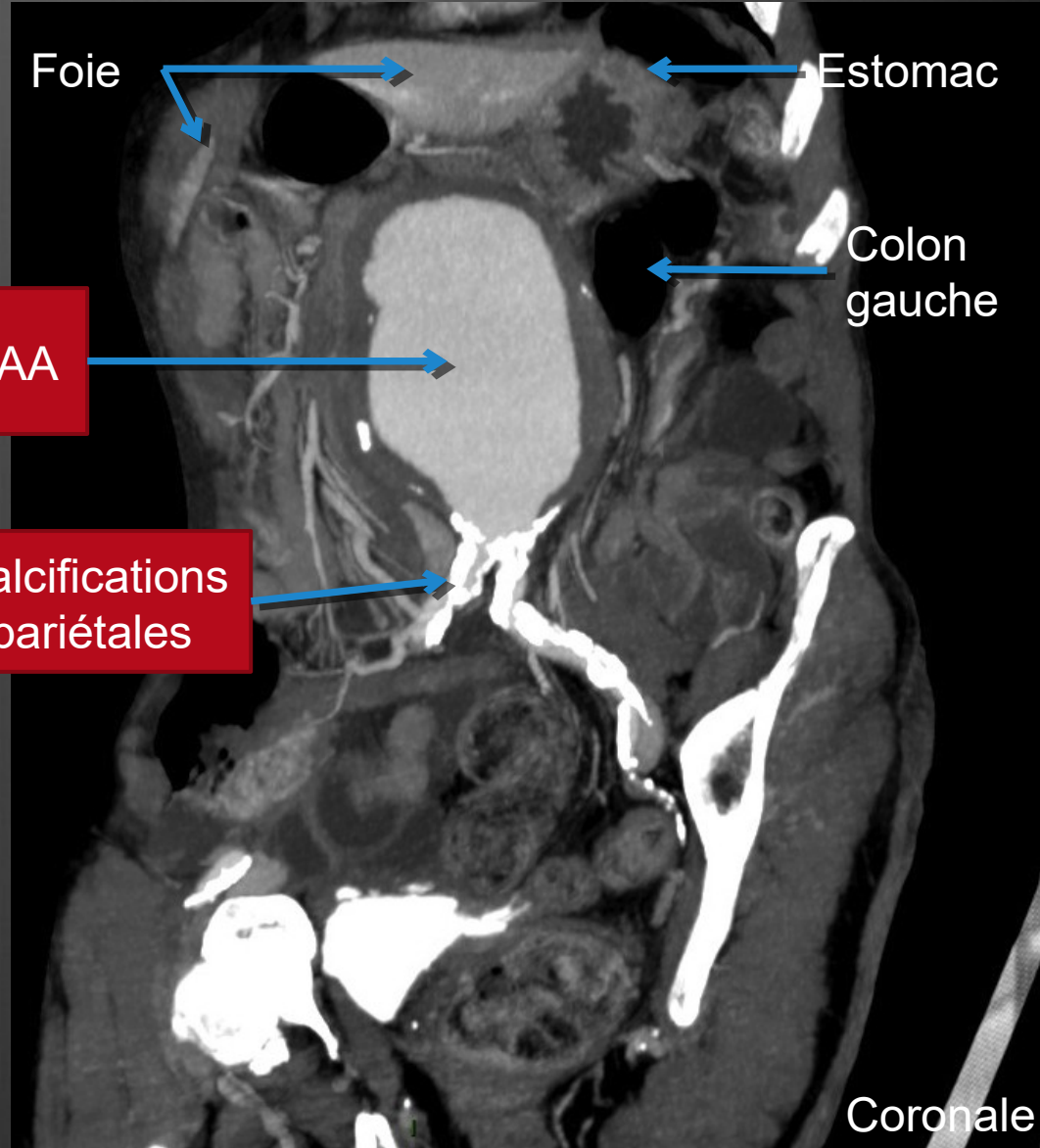
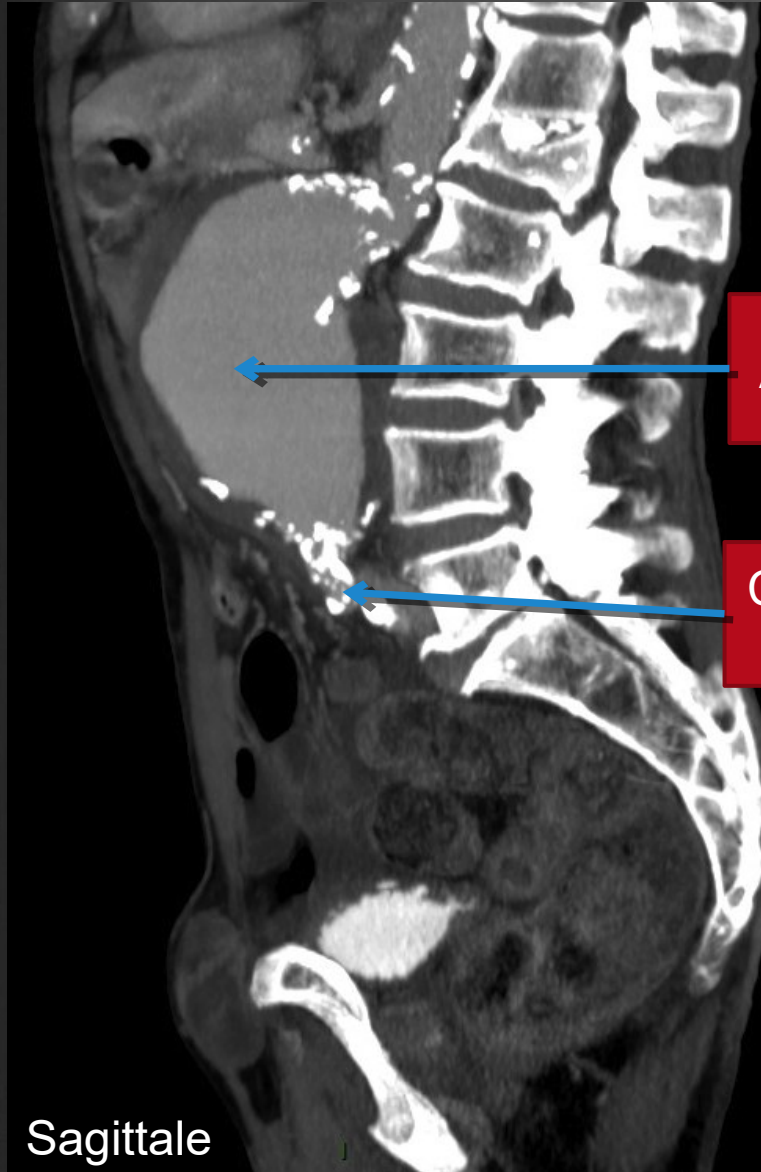
Rein gauche refoulé en dehors par l'hématome



Bilan pré-
thérapeutique

TDM ABDOMINAL INJECTÉ

RECONSTRUCTION, TEMPS PORTAL, FENETRE TISSUS MOUS



RECONSTRUCTION 3D

TEMPS PORTAL

Bilan pré-
thérapeutique

