

# ECN UE8 Q269

Ulcère gastroduodéal et gastrite

Etudiant : Clauzel François

Tuteur : Chambenois Edouard

**1- Place des différentes techniques d'imagerie**

**2- Éléments clés du diagnostic**

Signes descriptifs

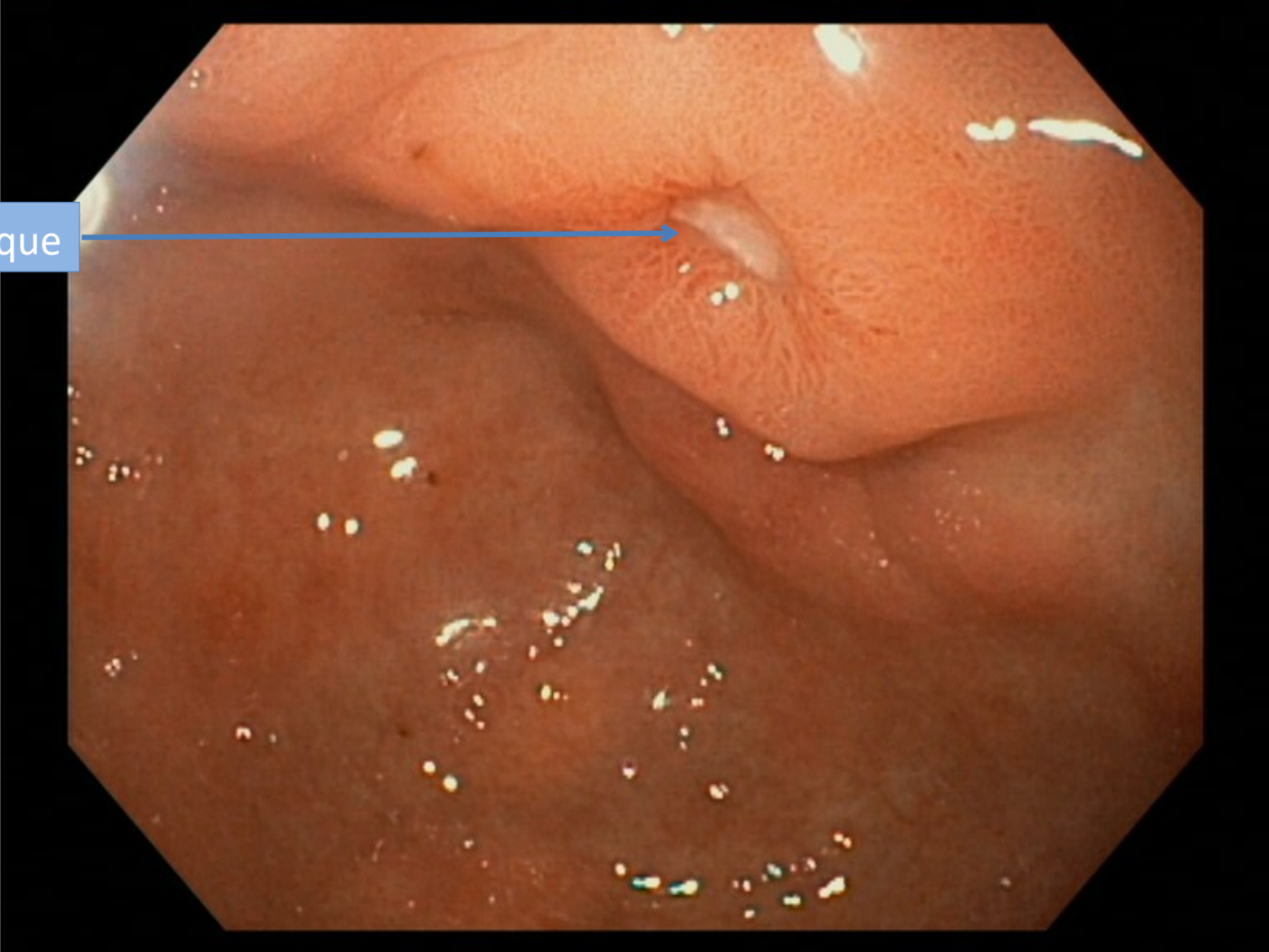
Complications à rechercher

# Place des différentes techniques d'imagerie dans l'ulcère gastro-duodénal

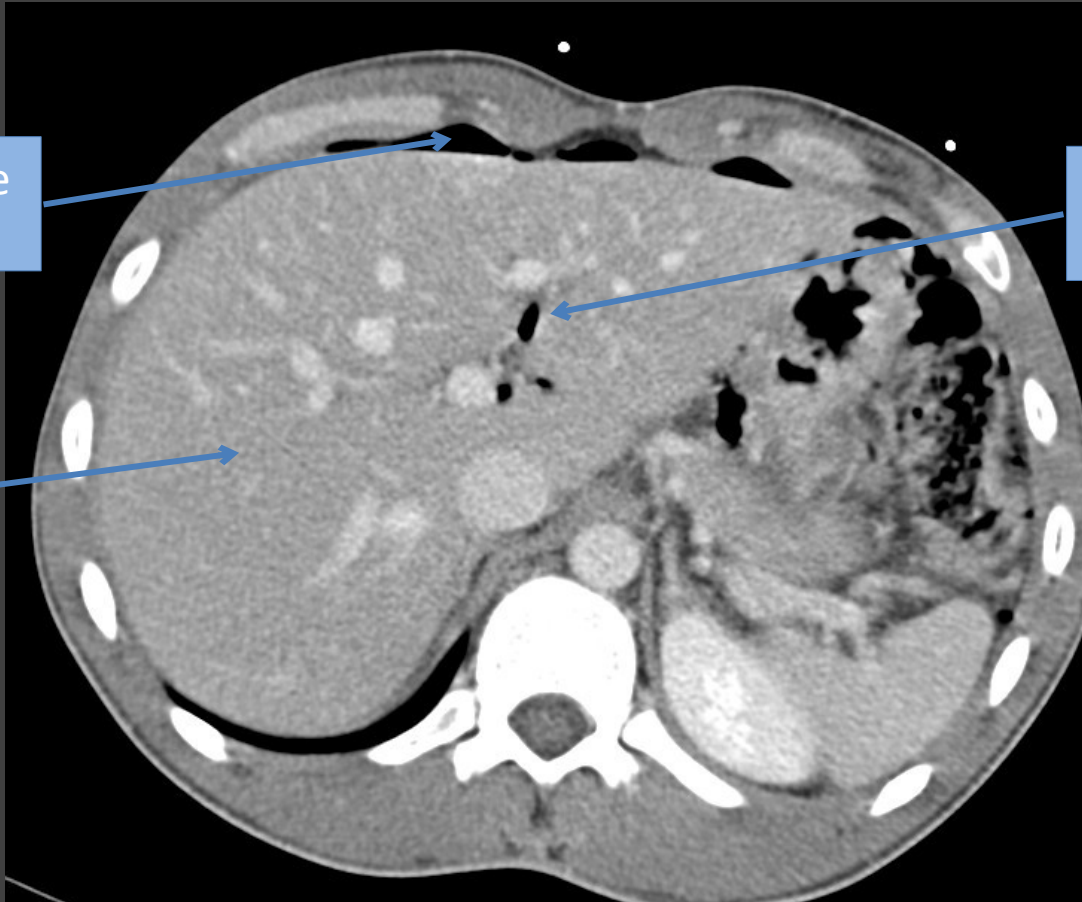
	Recommandation	Grade	Dose
TDM sans ou avec injection	Indiqué <b>uniquement</b> si suspicion de perforation	C	II et III
Endoscopie Gastro-Duodénale (EOGD)	Indiqué		0
Echographie abdominale	Non Indiquée	C	0

# Ulcère Gastrique, EOGD

Ulcère gastrique



# Ulcère gastrique perforé, TDM coupe axiale

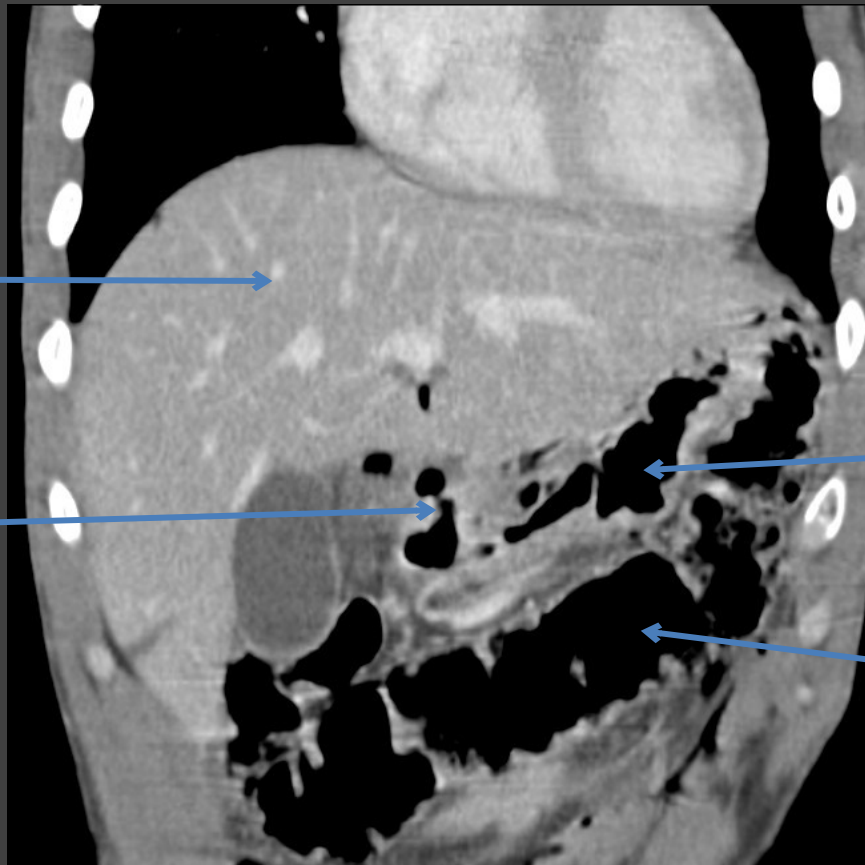


Pneumopéritoine  
Pré-hépatique

Pneumopéritoine,  
Sillon du ligament rond

Foie

# Ulcère gastrique perforé, TDM coupe coronale



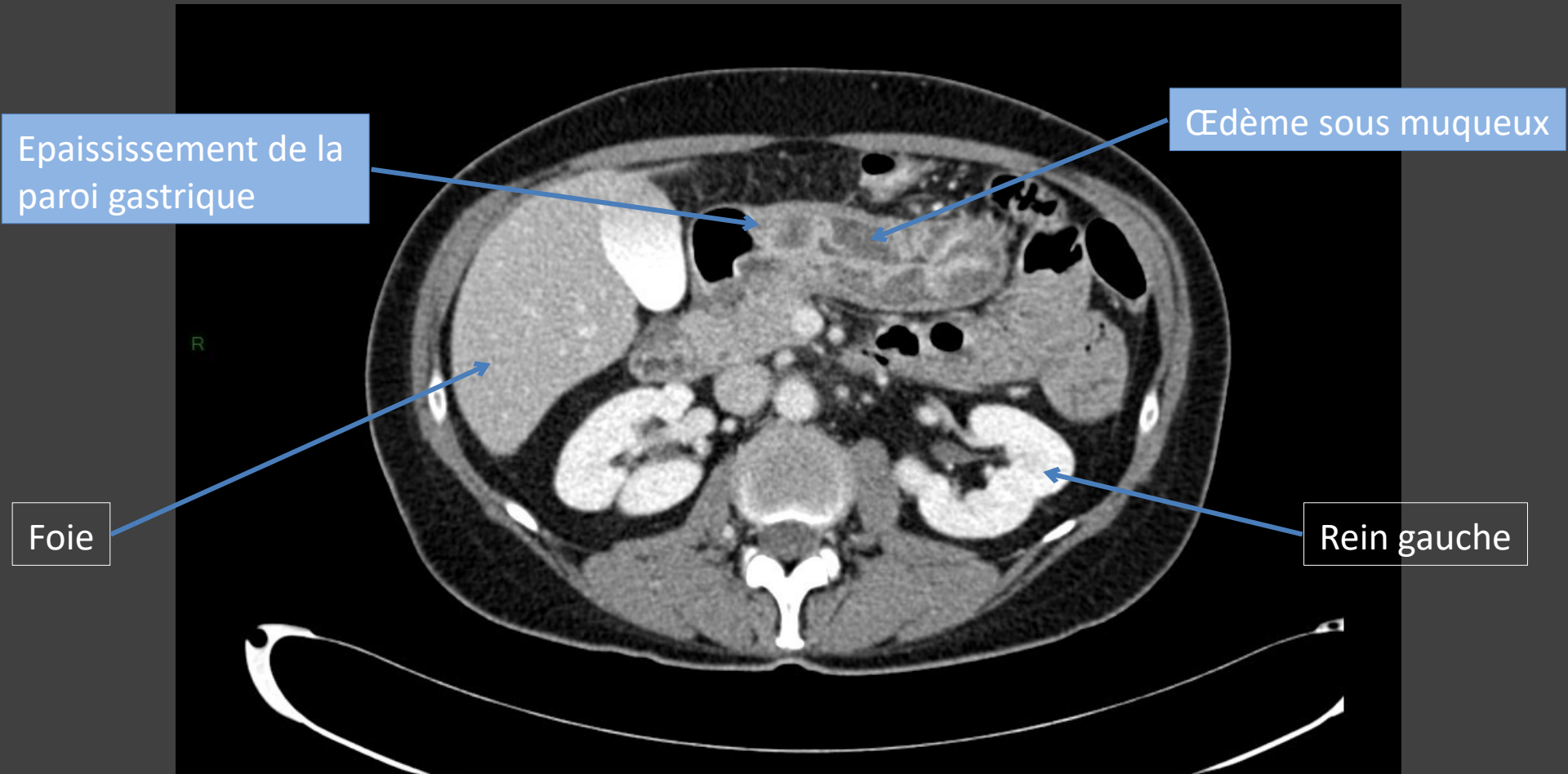
Foie

Ulcère perforé

Lumière  
gastrique

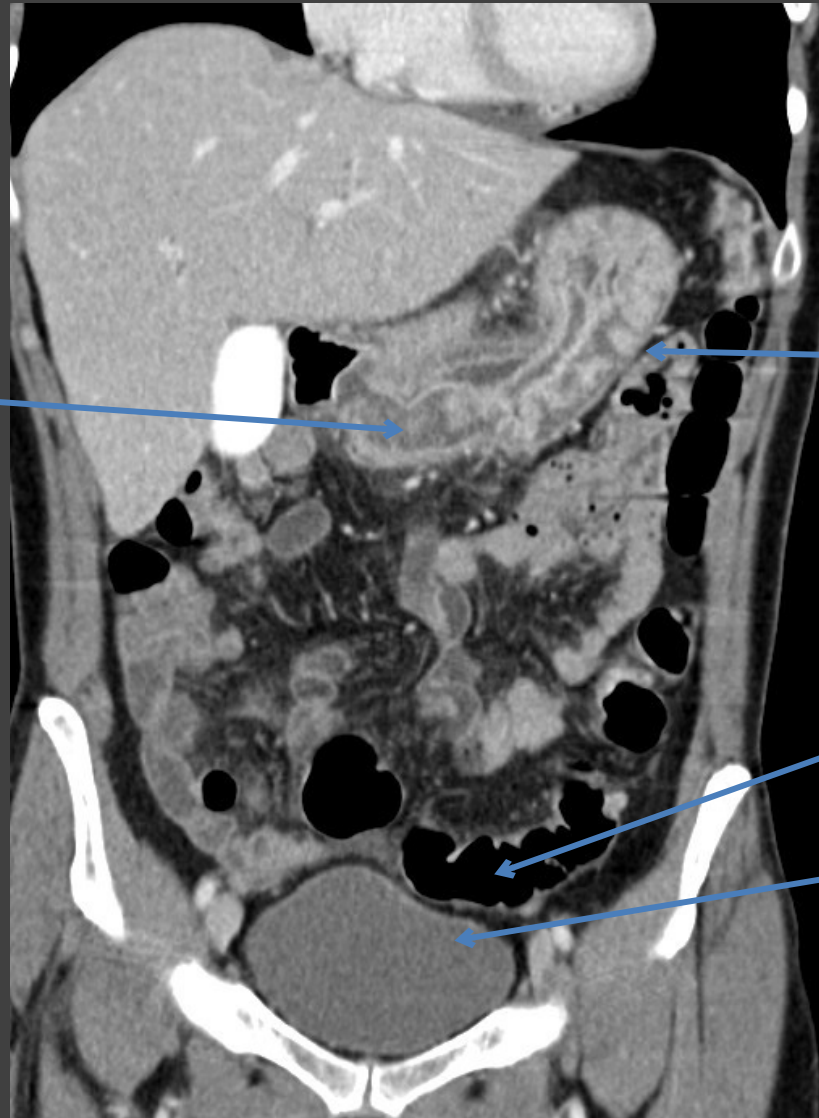
Lumière  
colique

# Gastrite TDM coupe axiale



Gastrite infectieuse (anisakiase)

# Gastrite TDM coupe coronale



Œdème sous muqueux

Epaississement de la paroi gastrique

Côlon Sigmoide

Vessie

Gastrite infectieuse (anisakiase)