

ECN U8 Q275

Ictère

SHITRIT Elie

DERHY Sarah

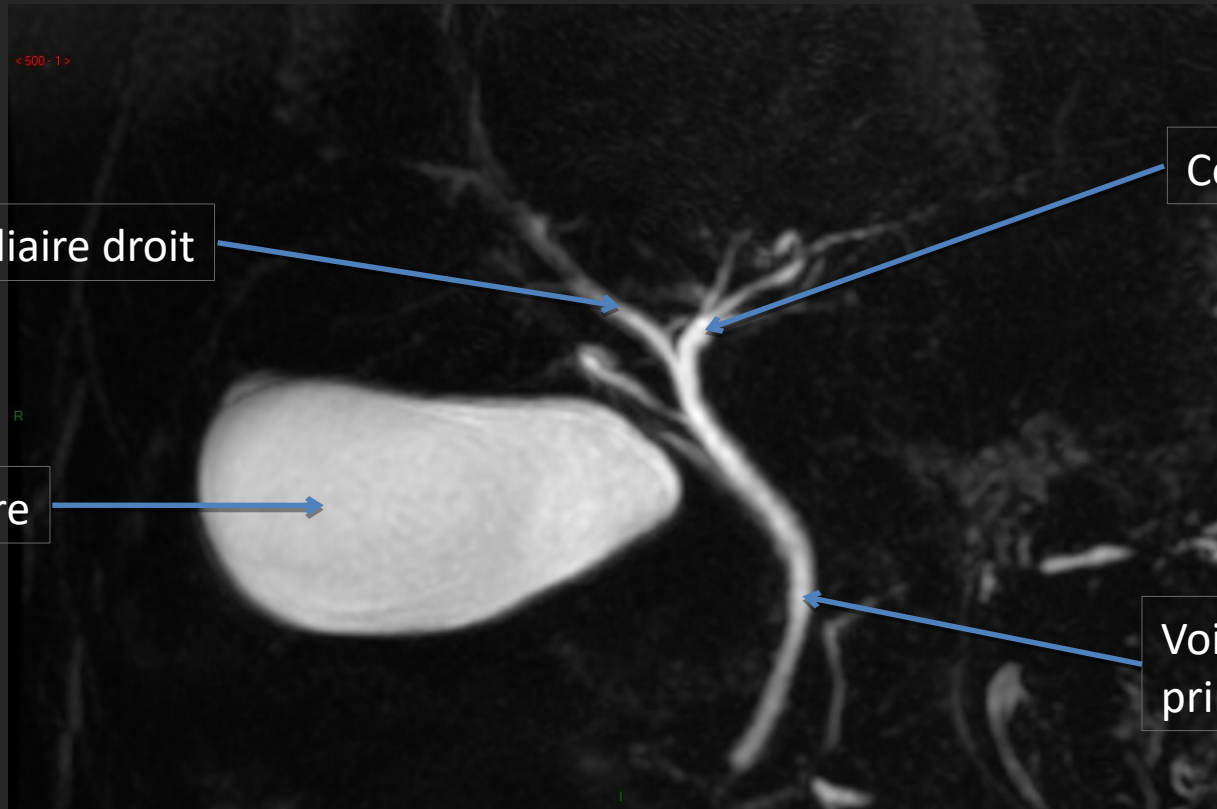
PLACE DES EXAMENS RADIOLOGIQUES

Exemple	Recommandation	Grade	Dose
Echographie abdominale (US)	Indiqué	B	0
TDM abdominal avec injection (TDM)	Indiqué	B	III et IV
Cholangio-IRM	Indiqué	B	0
Echo-endoscopie	Indiqué	B	0
CPRE (Cholangio-pancréatographie rétrograde endoscopique)	Indiqué	B	II

IMAGERIE A VISEE DIAGNOSTIQUE

- **Signes radiologiques descriptifs**
 - Dilatation des voies biliaires (8 images)
- **Signes radiologiques étiologiques**
 - Lithiase de la voie biliaire principale (2 images)
 - Cancer de la tête du pancréas (1 image)
 - Cholangiocarcinome (2 images)
- **Complications à rechercher**
 - Angiocholite (1 image)

CHOLANGIO-IRM NORMALE



Conduit biliaire droit

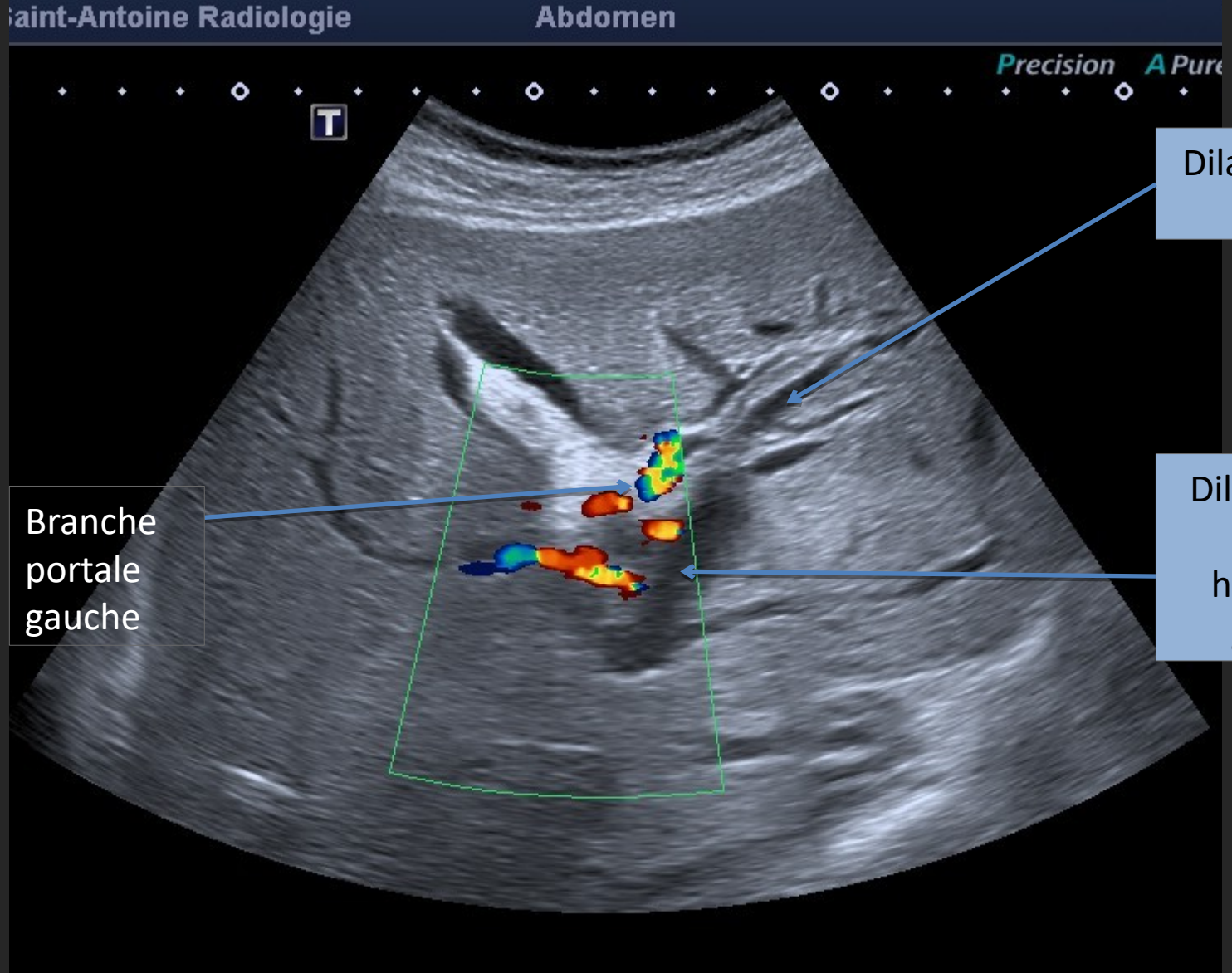
Conduit biliaire gauche

Vésicule biliaire

Voie biliaire principale

ECHOGRAPHIE ABDOMINALE

COUPE AXIALE DU FOIE



Branche
portale
gauche

Dilatation des
VBIH

Dilatation du
canal
hépatique
gauche

SIGNES
RADIOLOGIQUE
DESCRIPTIF

IRM ABDOMINALE T2 AVEC SATURATION DE GRAISSE

Foie

Estomac

Dilatation de
la voie
biliaire
principale

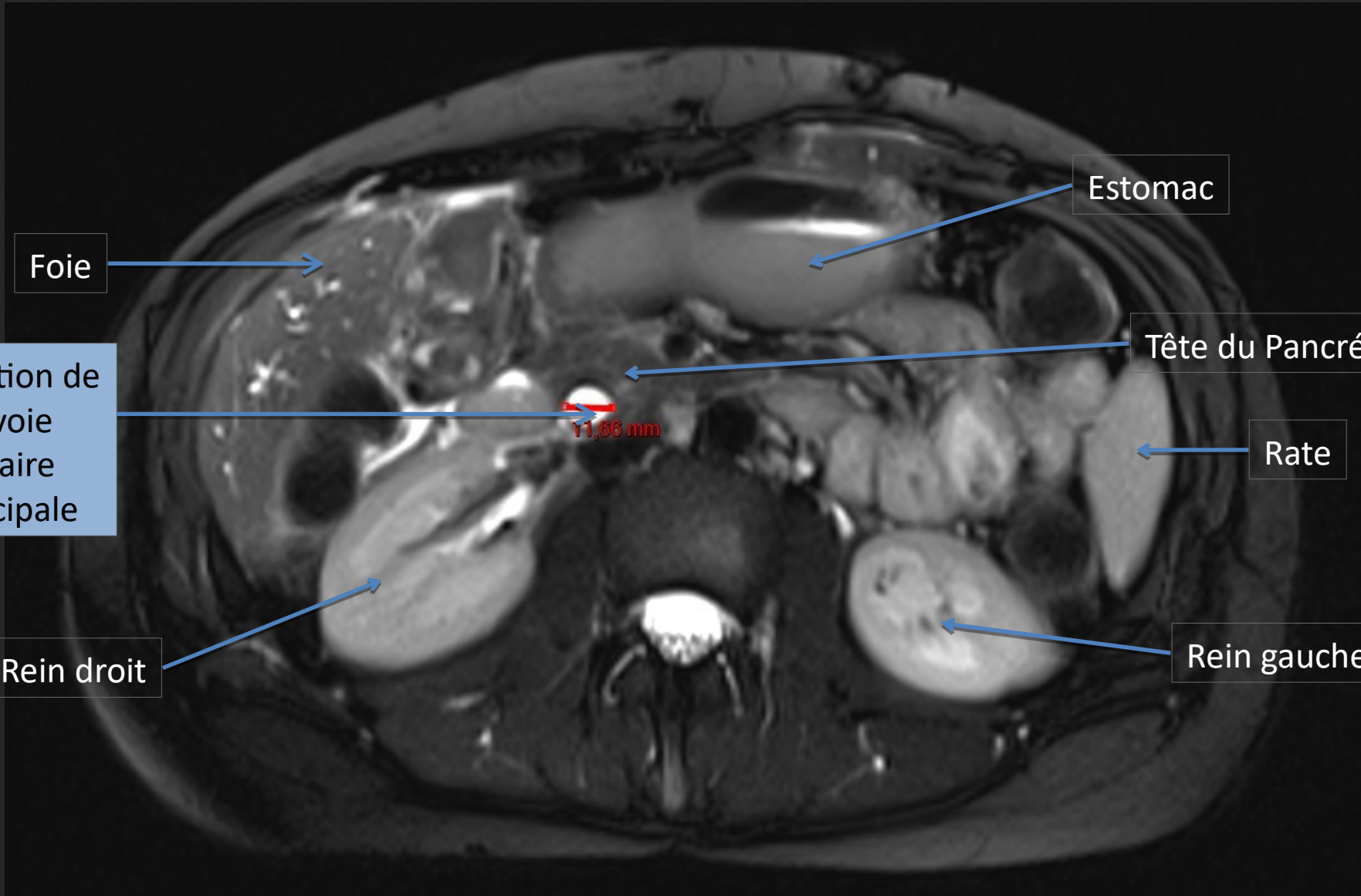
11,66 mm

Tête du Pancré

Rate

Rein droit

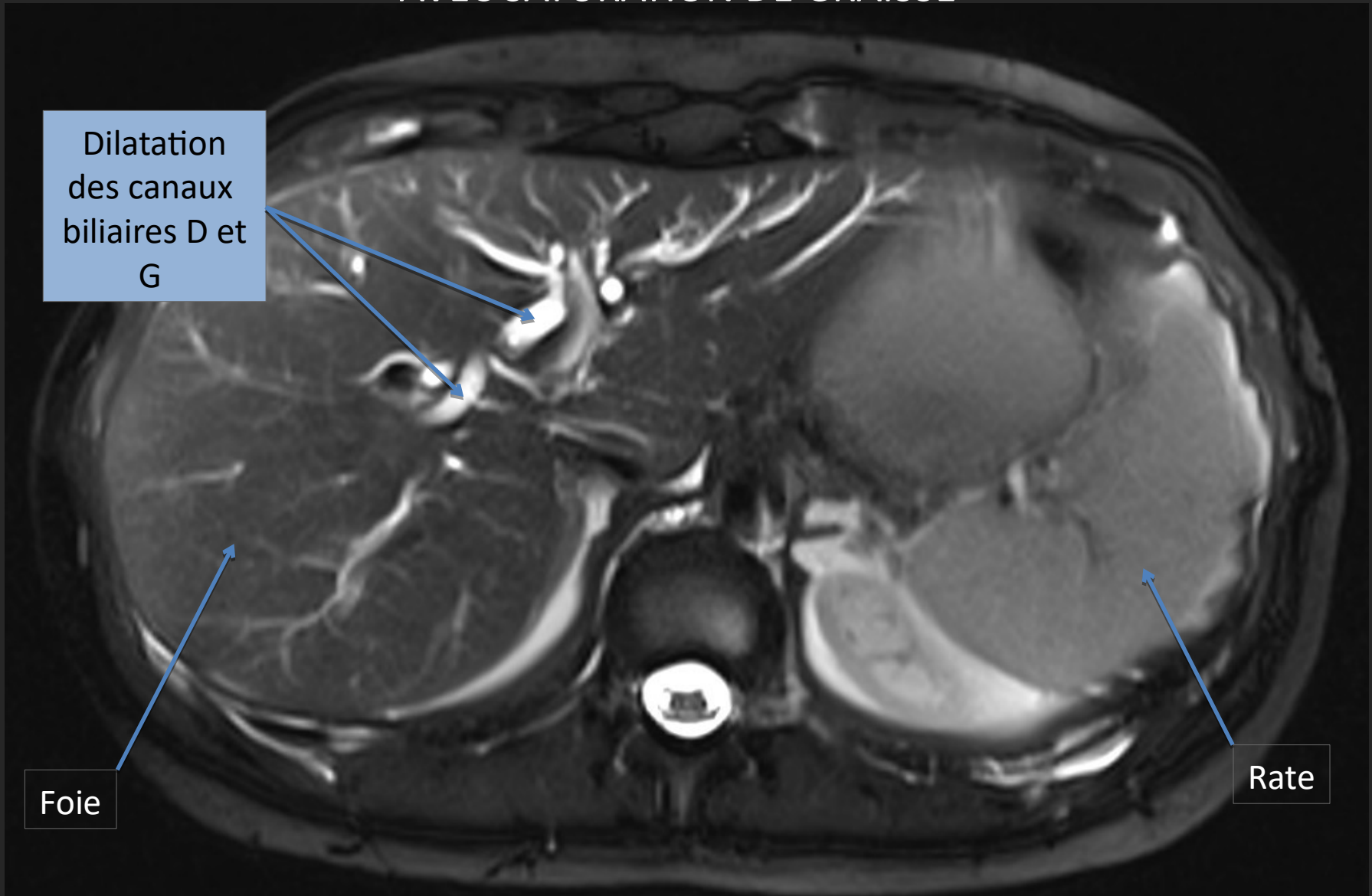
Rein gauche



SIGNES
RADIOLOGIQUE
DESCRIPTIF

IRM ABDOMINALE T2

AVEC SATURATION DE GRAISSE



Dilatation
des canaux
biliaires D et
G

Foie

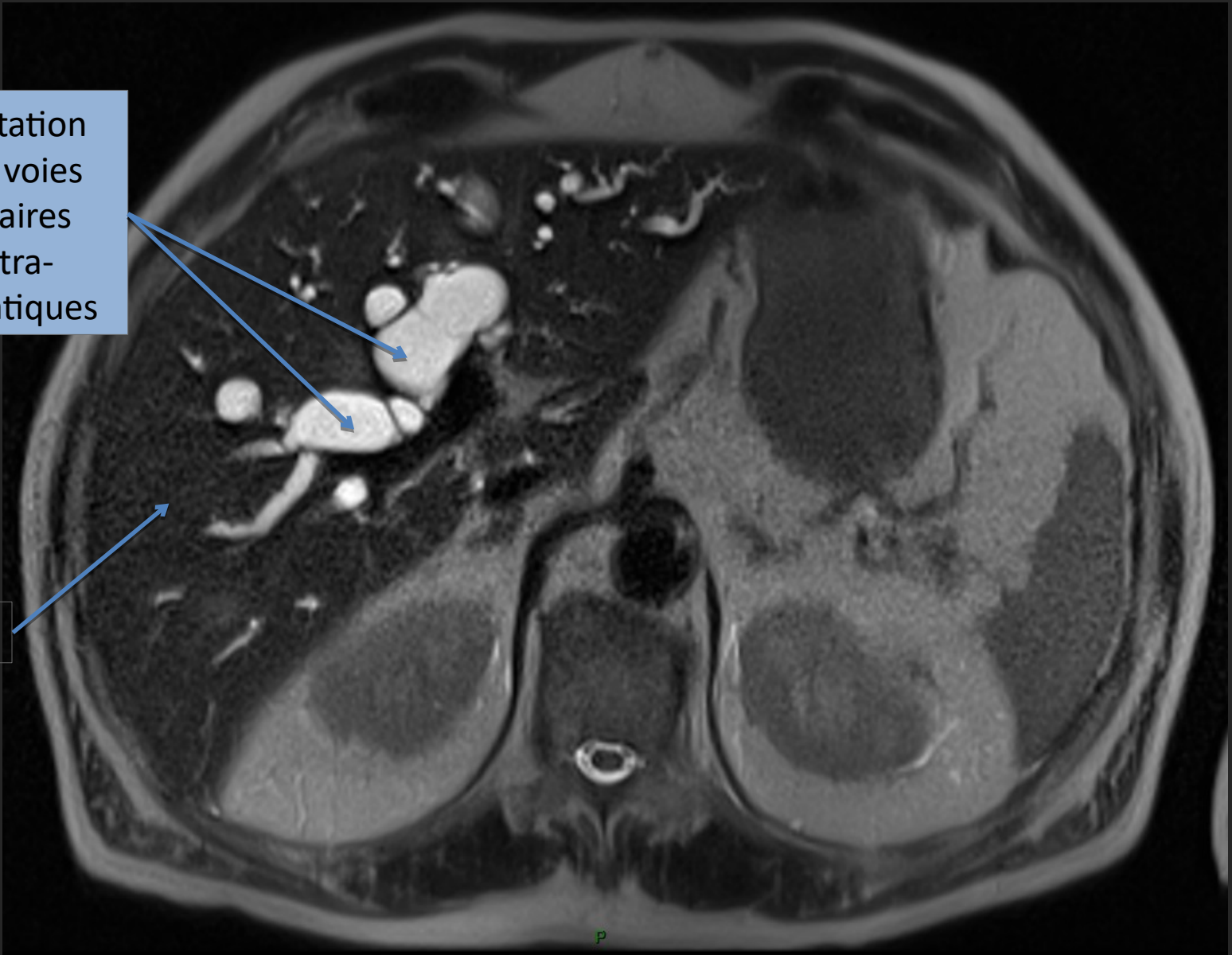
Rate

IRM ABDOMINALE T2

COUPE AXIALE

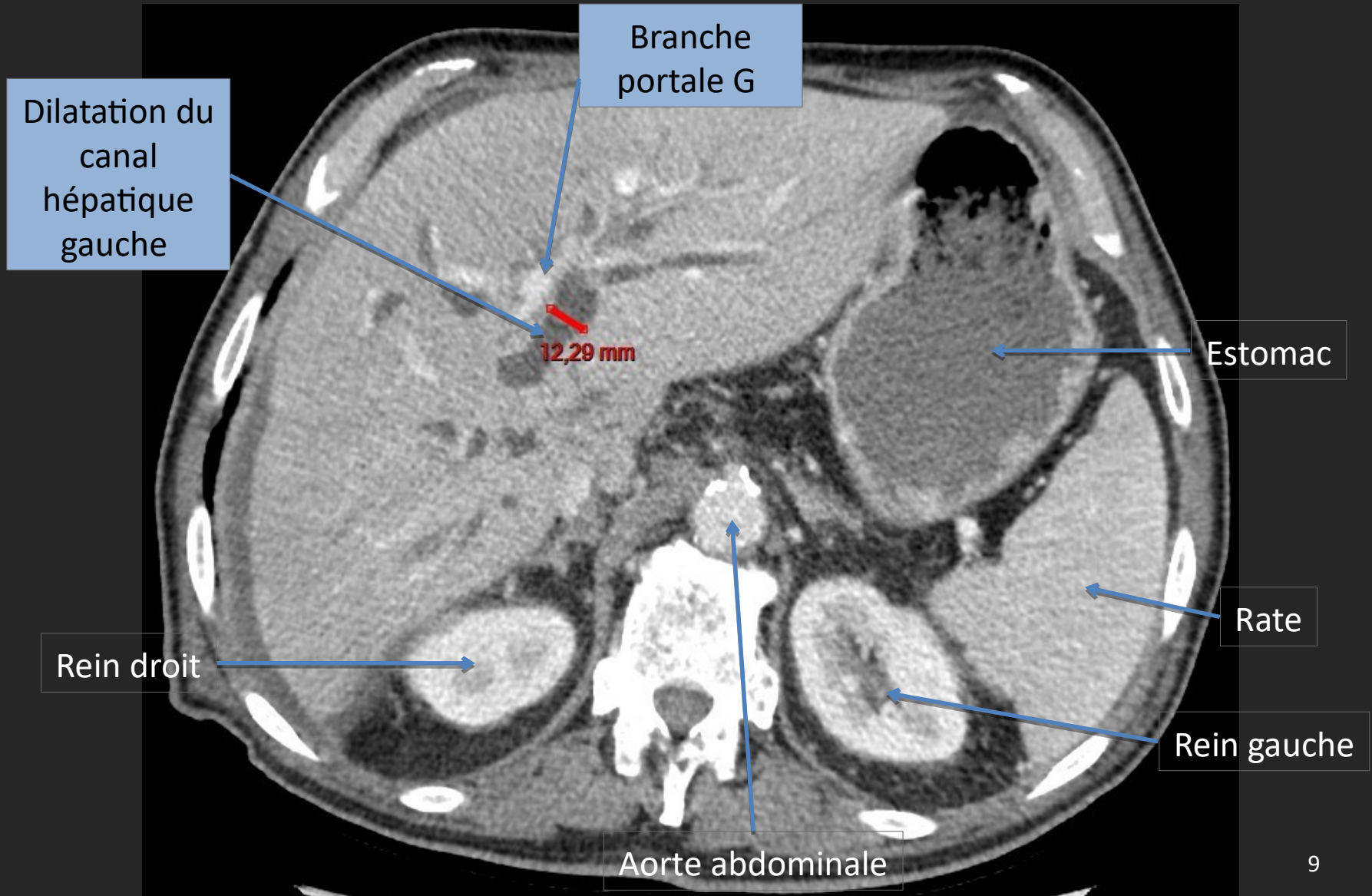
Dilatation
des voies
biliaires
intra-
hépatiques

Foie



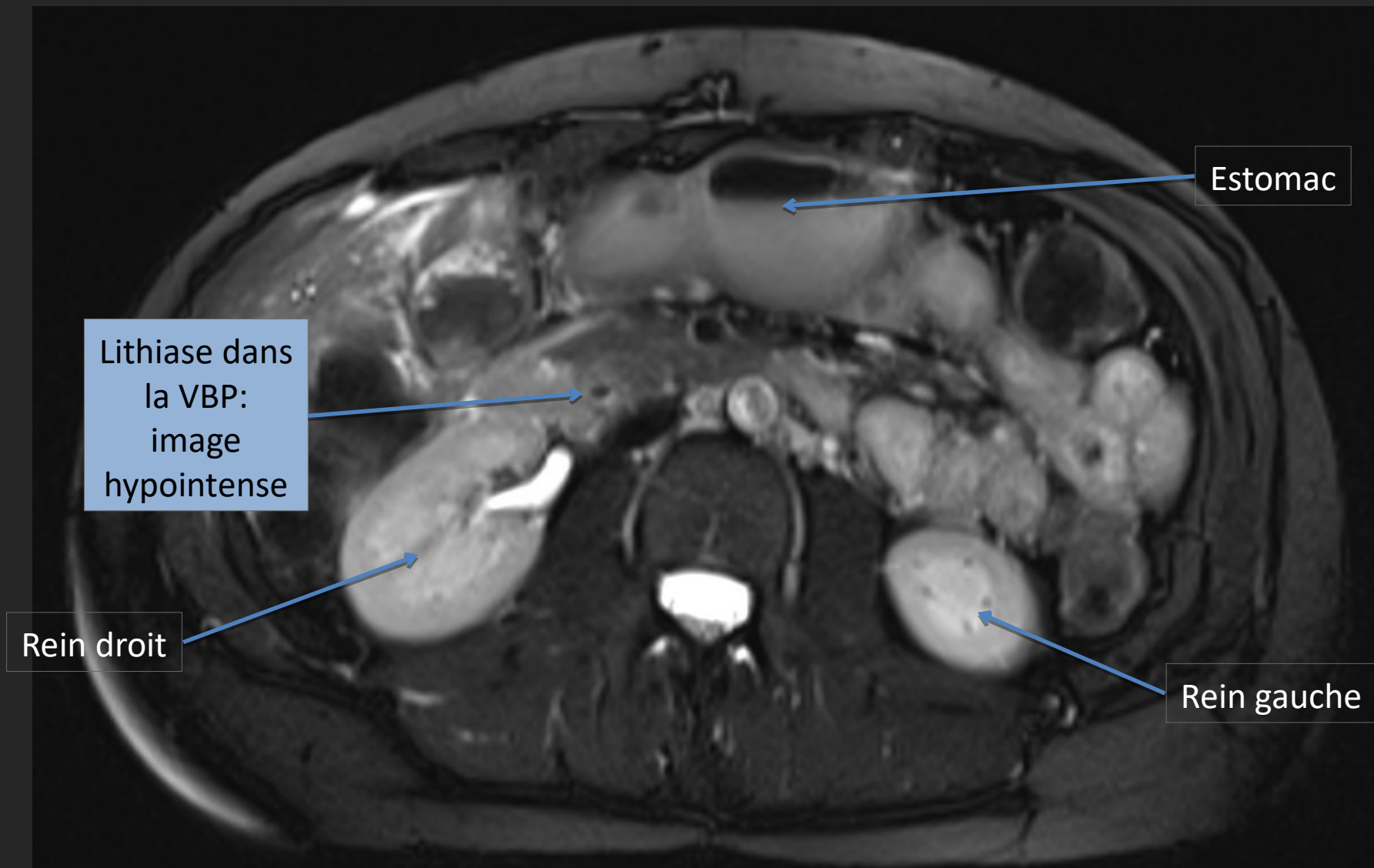
TDM AVEC INJECTION

TEMPS PORTAL



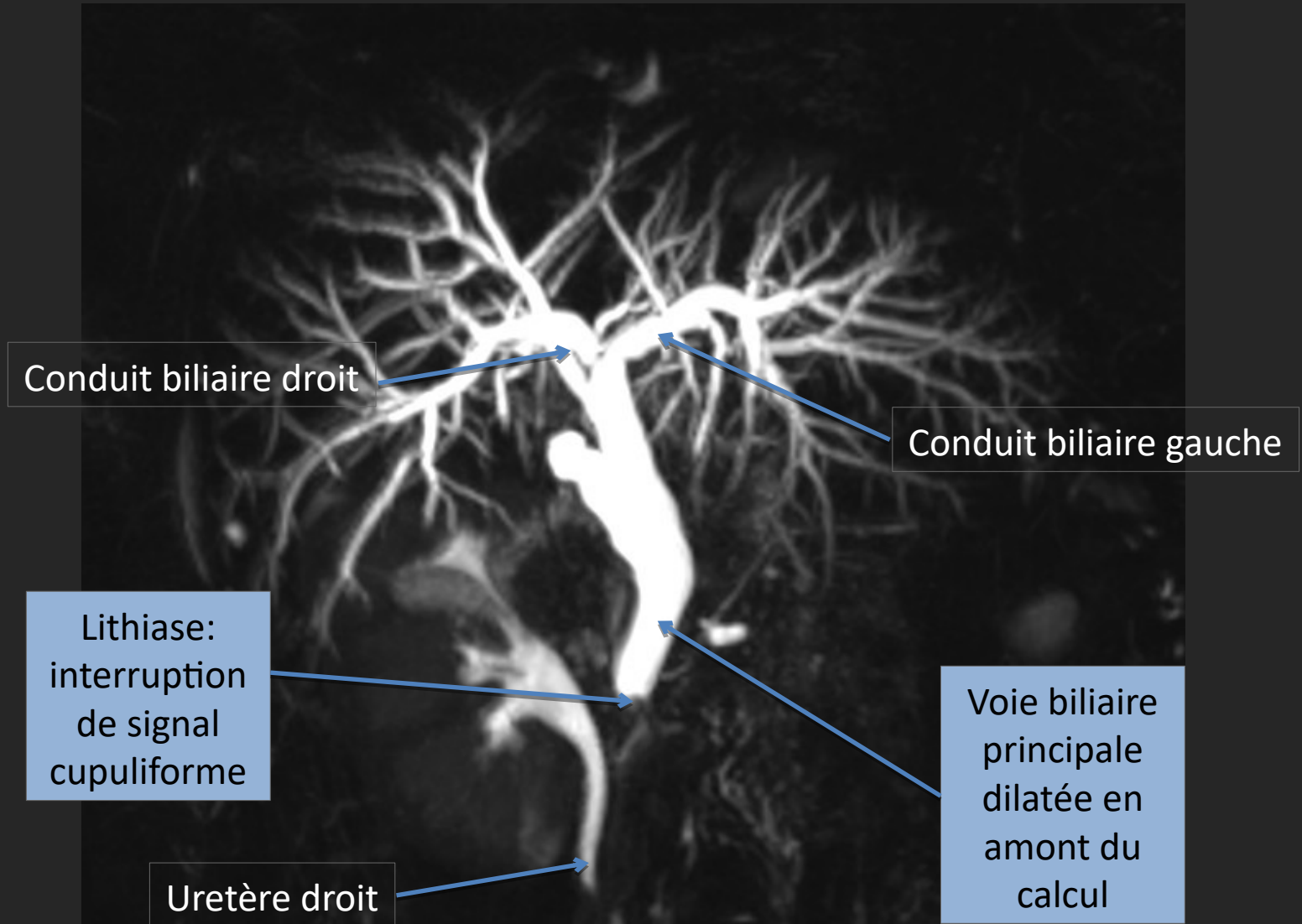
SIGNES
RADIOLOGIQUE
ETIOLOGIQUE

IRM ABDOMINALE T2 AVEC SATURATION DE GRAISSE



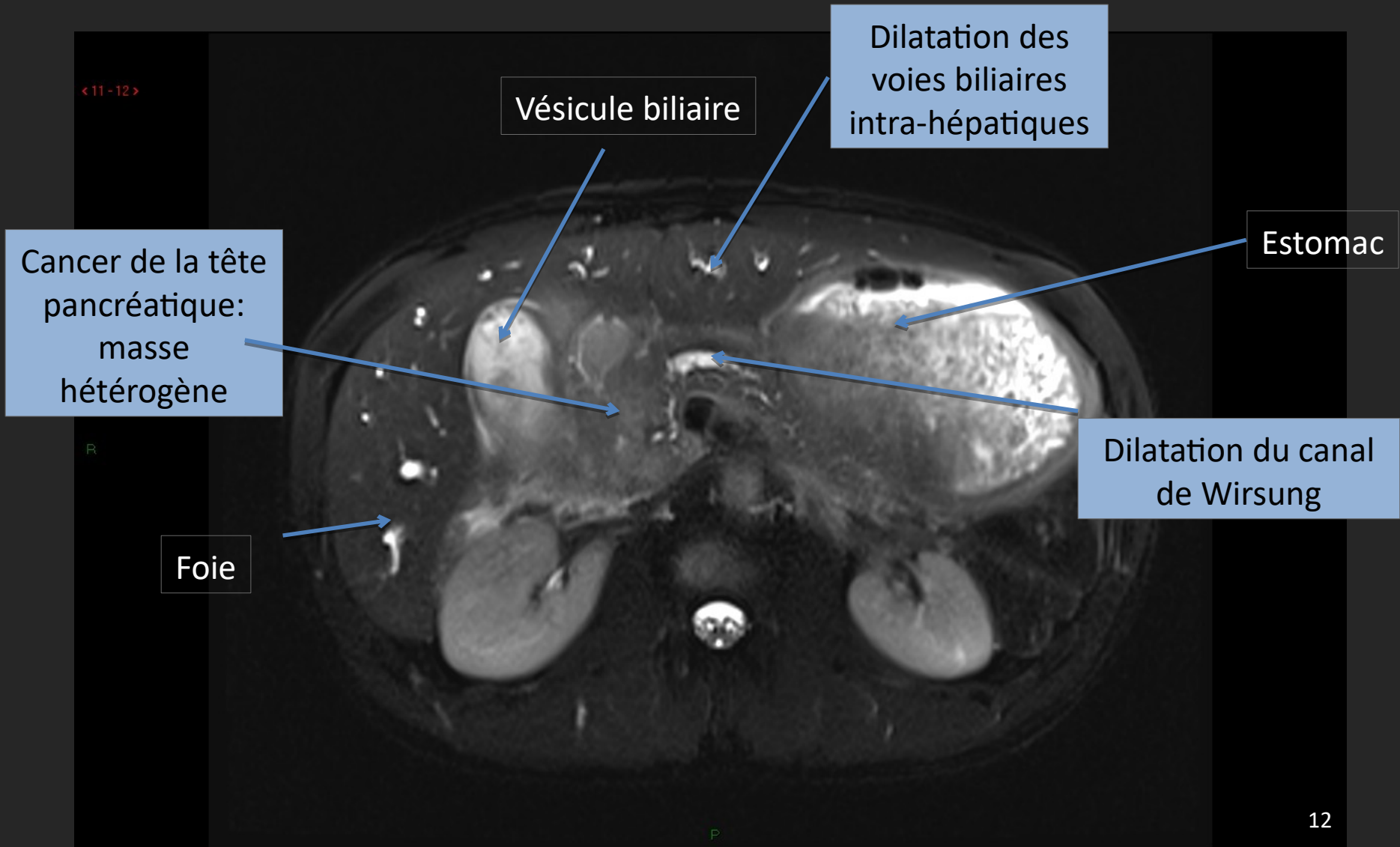
CHOLANGIO-IRM

Reconstruction MIP coronal



IRM ABDOMINALE

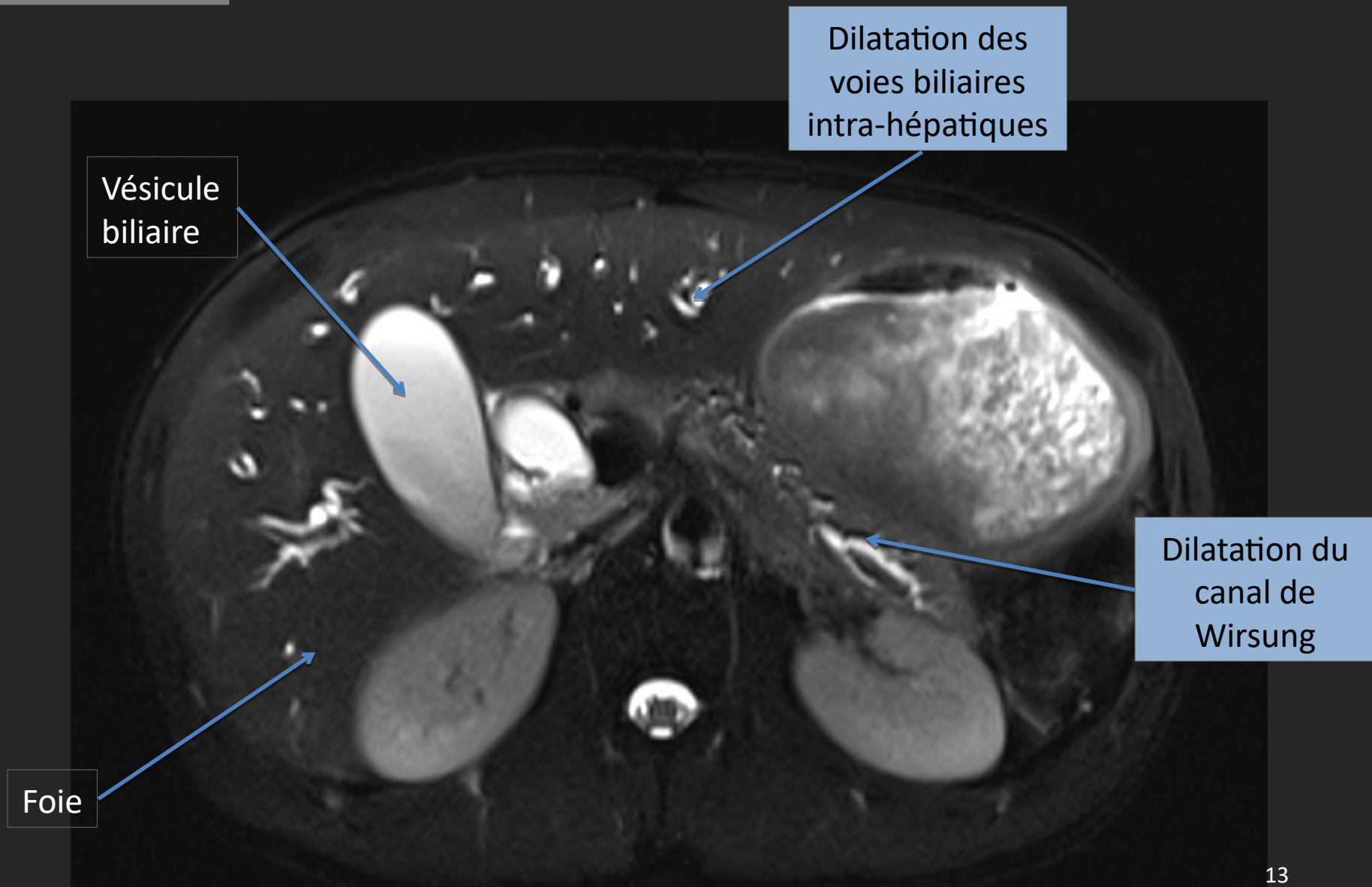
COUPE AXIALE T2 FS



SIGNES
RADIOLOGIQUE
ETIOLOGIQUE

IRM ABDOMINALE

COUPE AXIALE T2 FS



SIGNES
RADIOLOGIQUE
ETIOLOGIQUE

IRM

PONDEREE EN T2

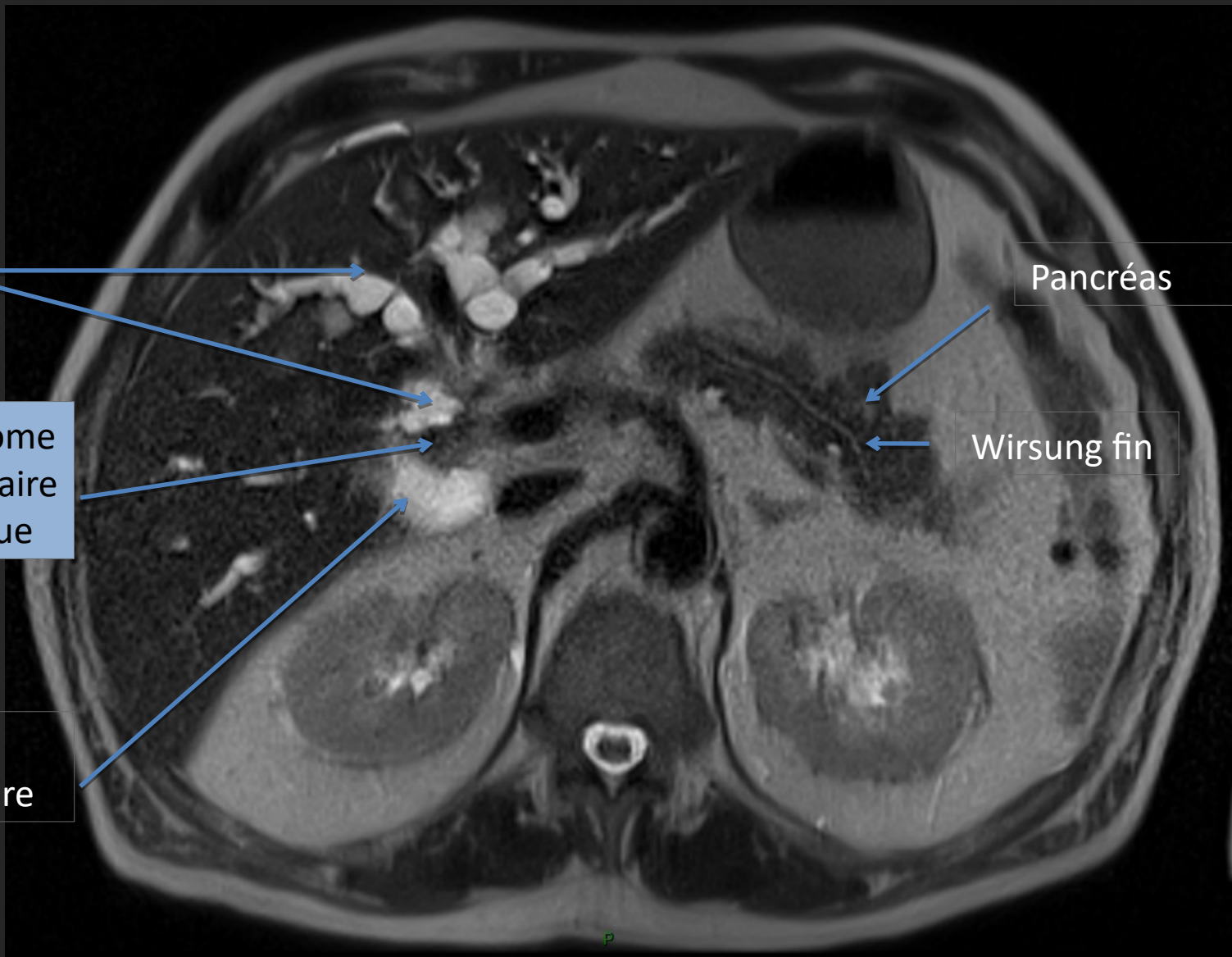
Voies
biliaires
dilatées

Cholangiocarcinome
: processus tissulaire
du hile hépatique

Collet
vésiculaire

Pancréas

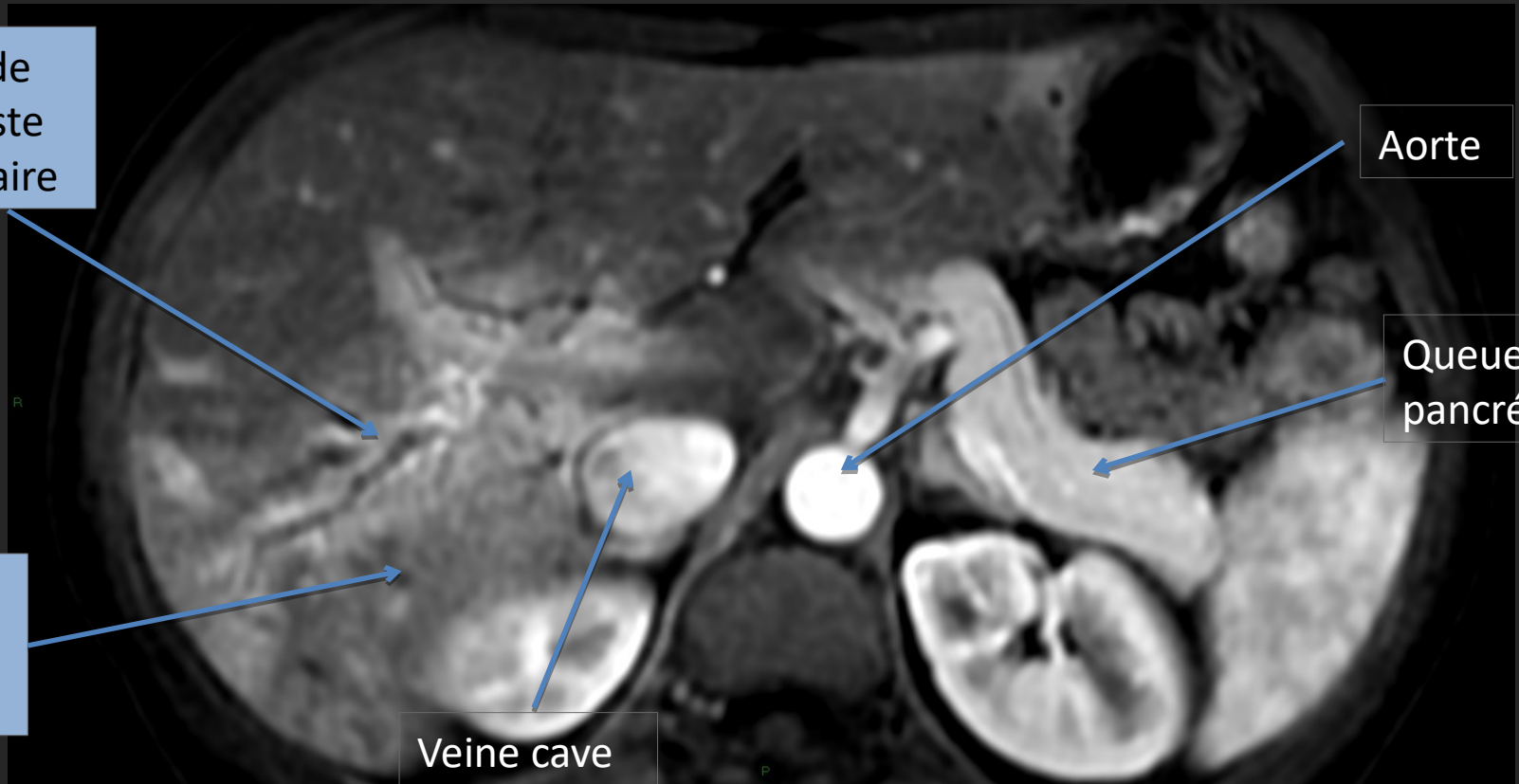
Wirsung fin



Complication :
Angiocholite

IRM INJECTEE

TEMPS ARTERIEL



Prise de
contraste
péri-biliaire

Aorte

Queue du
pancréas

Troubles
de
perfusion

Veine cave
inférieure