

# ECN UE8 Q282

Diarrhée chronique

Etudiant : Charles DERUY

Tuteur : Edouard CHAMBENOIS

## **1- Place des différentes techniques d'imagerie**

### **2- Eléments clés du diagnostic**

Signes radiologiques étiologiques

- maladie de Crohn
- maladie coeliaque

# Définition

## Classique:

- Poids des selles >300g/24h
- Sous un régime occidental (pauvre en résidus)
- Evoluant depuis plus de 4semaines

## En pratique:

- Augmentation de la fréquence des selles (>2/24h)
- Augmentation de l'abondance des selles
- Selles molles voire liquides
- Evoluant depuis plus de 4semaines

# Place des différentes techniques d'imagerie

**Aucun examen d'imagerie en première intention**

	Recommandation	Grade	Dose
Echographie abdominale	Non indiqué	B	0
TDM sans injection ou avec injection (TDM)	Examen spécialisé	B	II et III
Entéro-IRM	Examen spécialisé	B	0

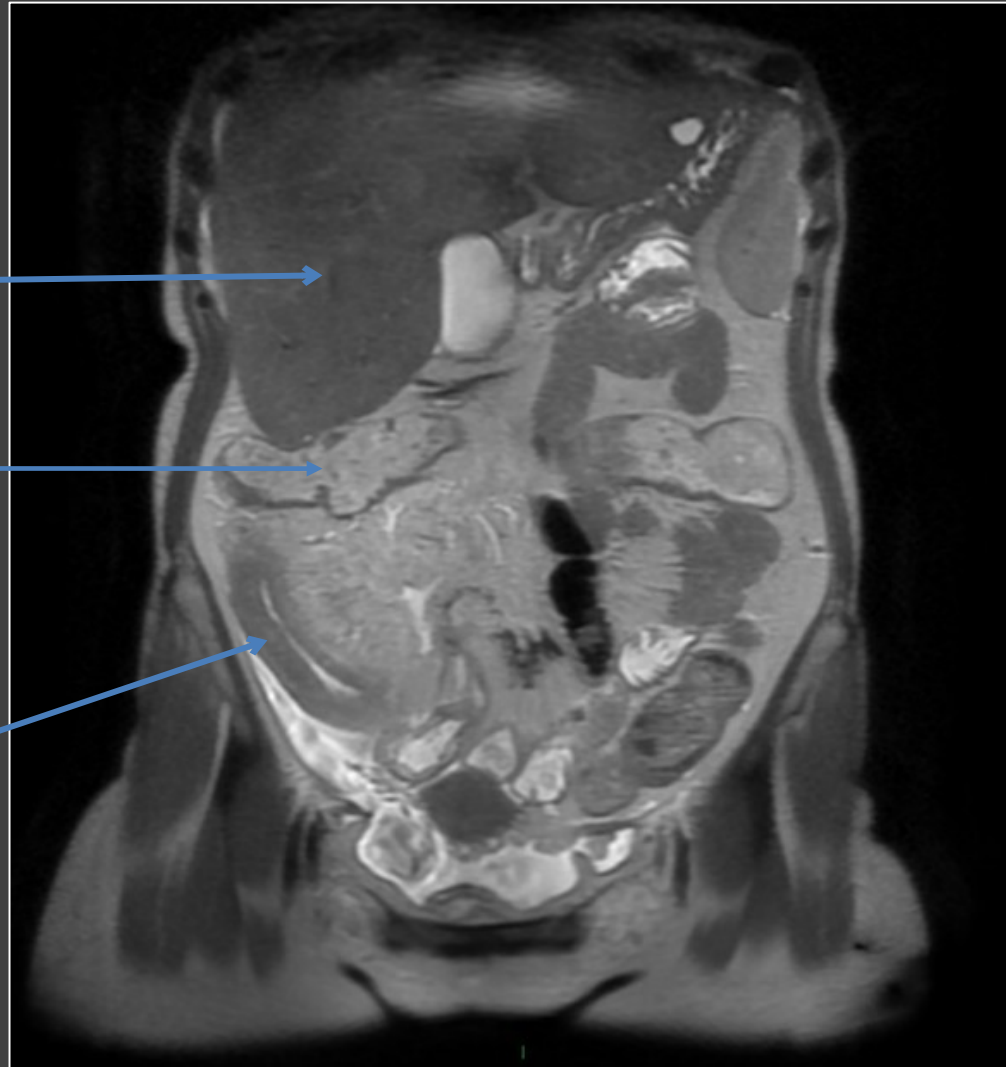
# Entéro IRM

## Maladie de Crohn

Foie

Côlon transverse

Épaississement de  
la dernière anse  
grêle



Séquence  
coronale T2

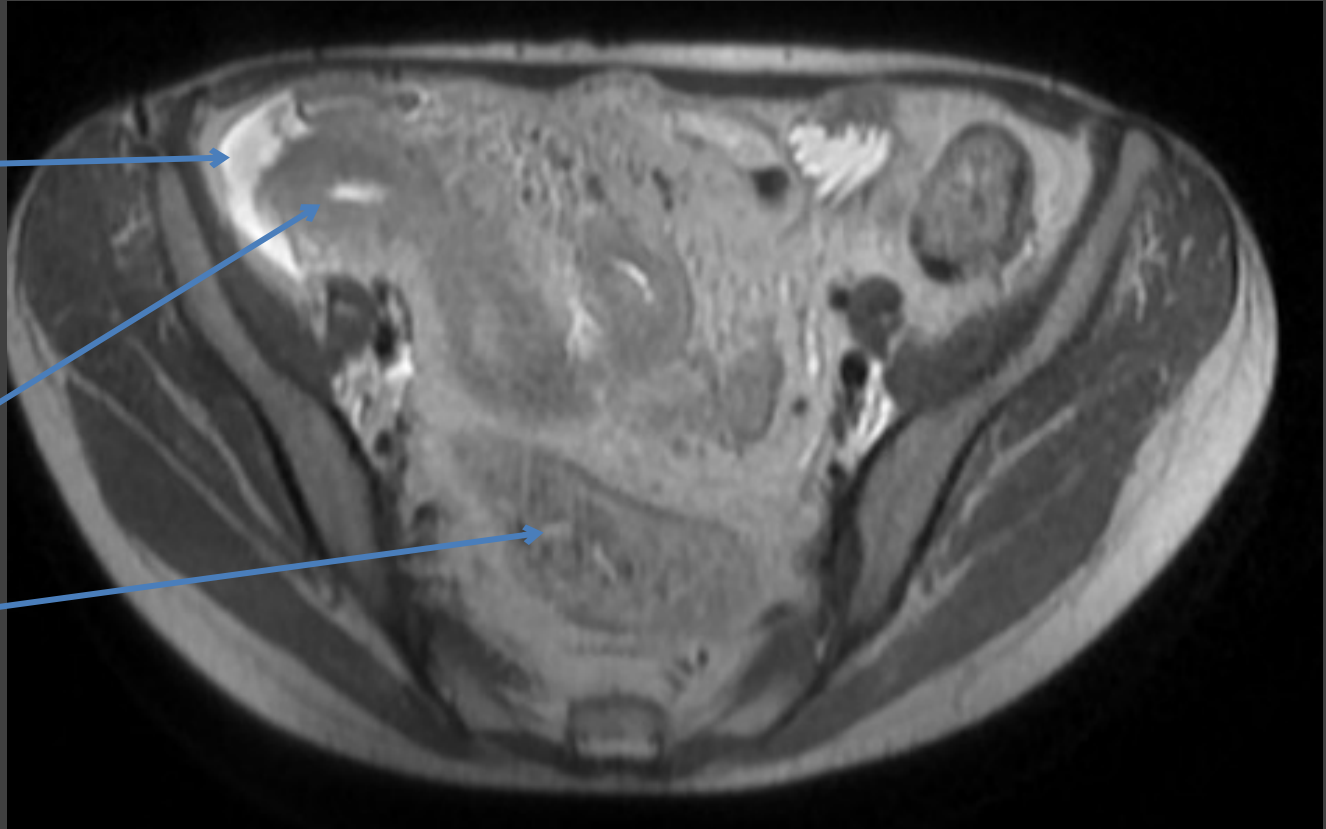
# Entéro IRM

## Maladie de Crohn

Epanchement

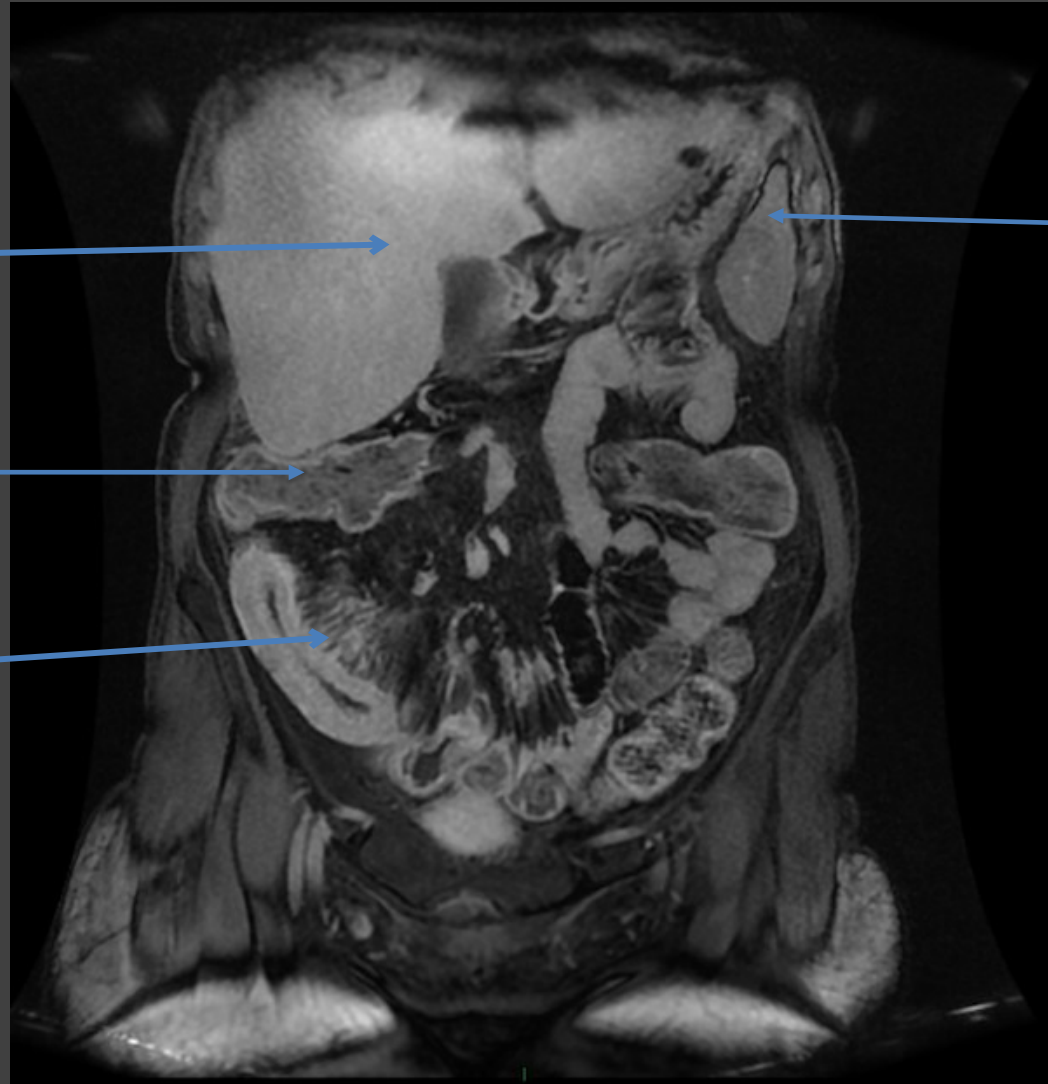
Epaississement  
des parois grêle

Rectum



Séquence axiale T2

# Entéro-IRM



Foie

Rate

Côlon transverse

Signe de Comb  
= signe du peigne  
= hyperhémie du mésentère

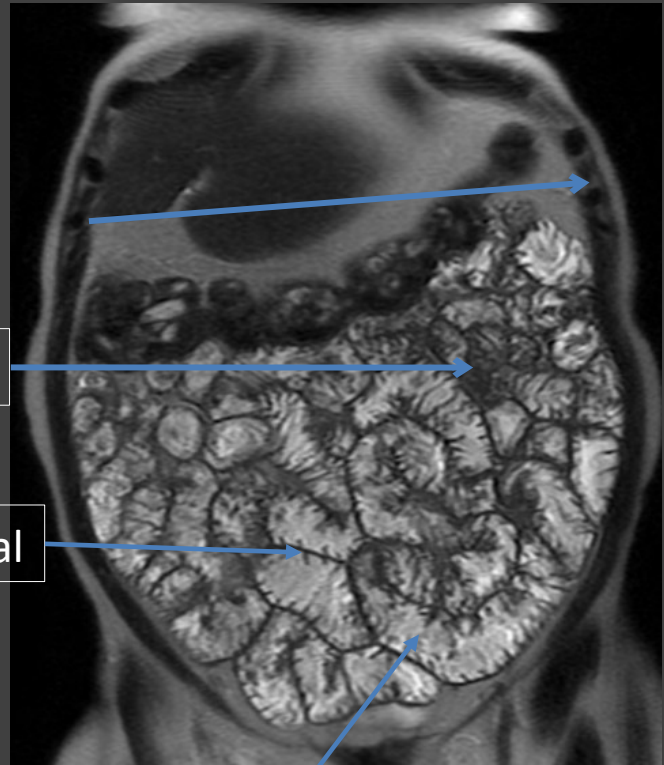
# Entéro-IRM : maladie coeliaque

Entéro IRM normale



Relief valvulaire normal

Maladie coeliaque



Exagération du relief valvulaire iléal avec aspect de jéjunisation de l'iléon

Jéjunum

Grêle distal