

TUMEURS VESICALES

Item 311

Auteur FALK Katharina

Tuteurs Dr Mathilde WAGNER, Dr Paul Hugo JOUVE DE GUIBERT

PLACE DES EXAMENS RADIOLOGIQUES

TUMEUR DE LA VESSIE

Exemple	Recommandation	Grade	Dose
Echographie par voie sus-pubienne	indiqué	C	0
Scanner thoraco-abdomino-pelvien avec uro-scanner (<i>bilan d'extension</i>)	indiqué	C	IV

RAPPEL URO-SCANNER

4 phases

1. Sans injection
2. Phase corticale 25-35 s
3. Phase néphrographique 90-120s
4. Phase excrétoire 7-10 min

IMAGERIE A VISEE DIAGNOSTIQUE

- **Signes radiologiques**

- Masse à protrusion intraluminaire, à contours réguliers ou non
- Masse fixée sur la paroi vésicale, tissulaire
- Masse se rehaussant après injection de produit de contraste

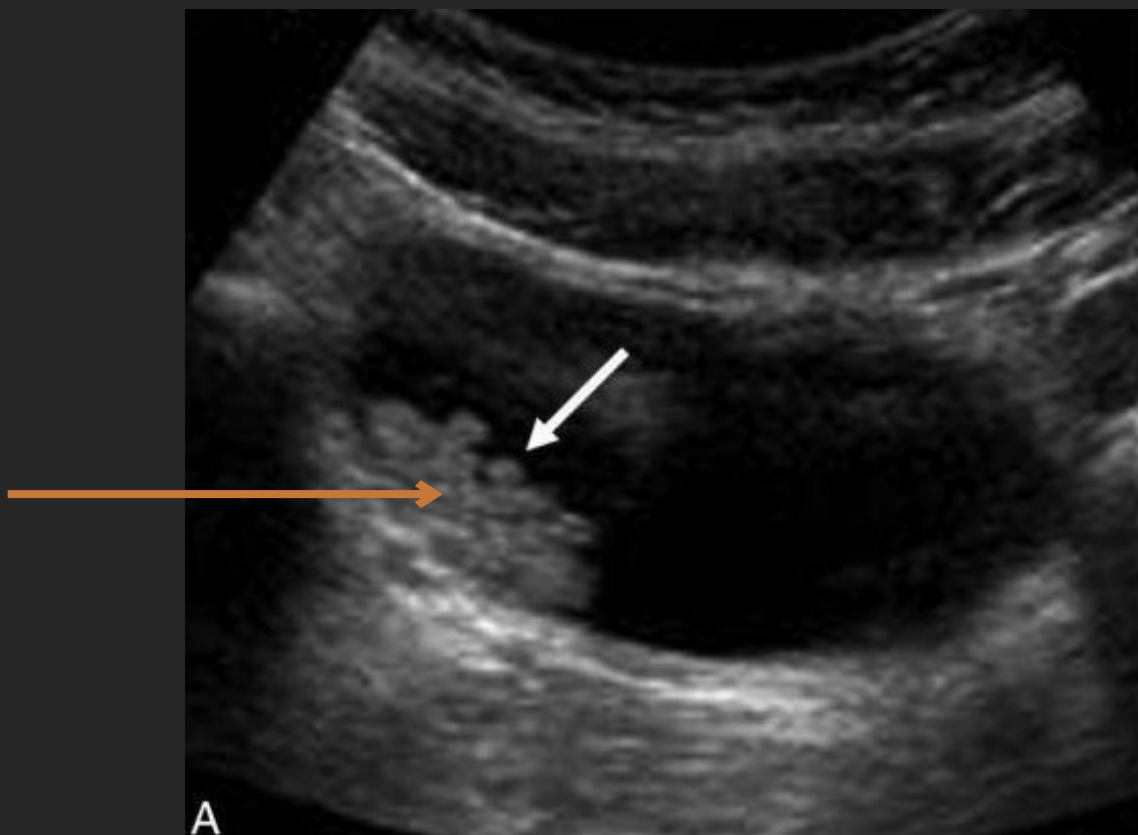
- **Complications à rechercher**

- Dilatation des cavités urétéro-pyélo-calicielles si atteinte du méat
- Envahissement de l'espace périvésical, ou des structures adjacentes
- Métastases à distance

ECHOGRAPHIE PAR VOIE SUS-PUBIENNE

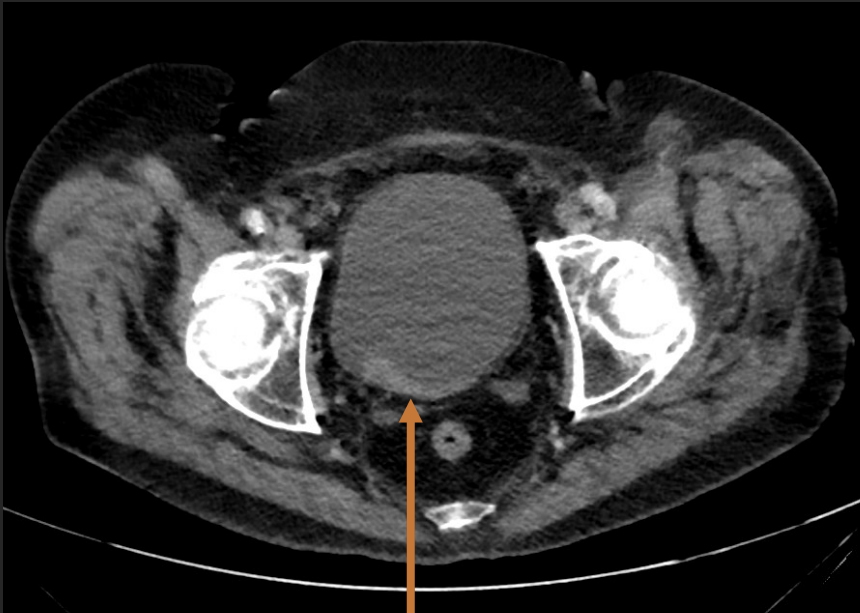
vessie pleine

Masse pariétale
irrégulière,
tissulaire, de la
corne vésicale
droite



URO-SCANNER

temps artériel



coupe axiale



coupe sagittale

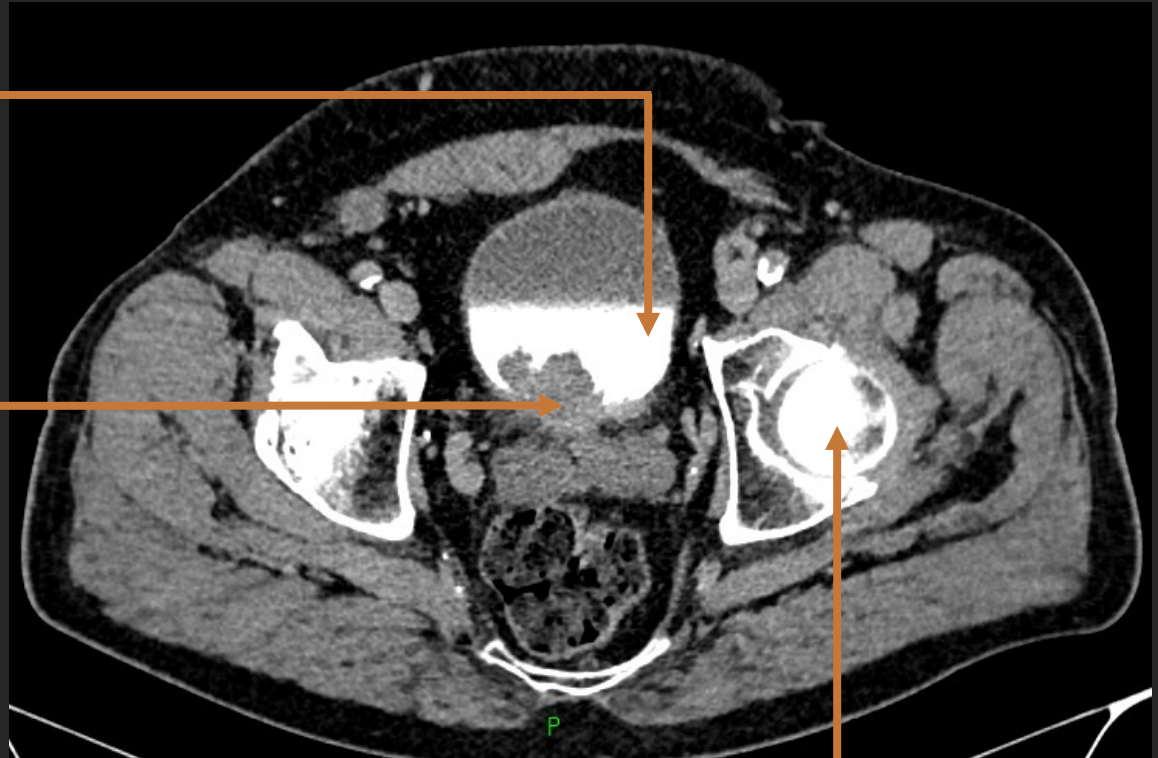
Lésion bourgeonnante de la
paroi postéro-latérale de la
vessie, prenant le contraste

URO-SCANNER

temps excrétoire

Remplissage de la vessie
par du produit de
contraste iodé au temps
excrétoire

Tumeur bourgeonnante
intra-vésicale

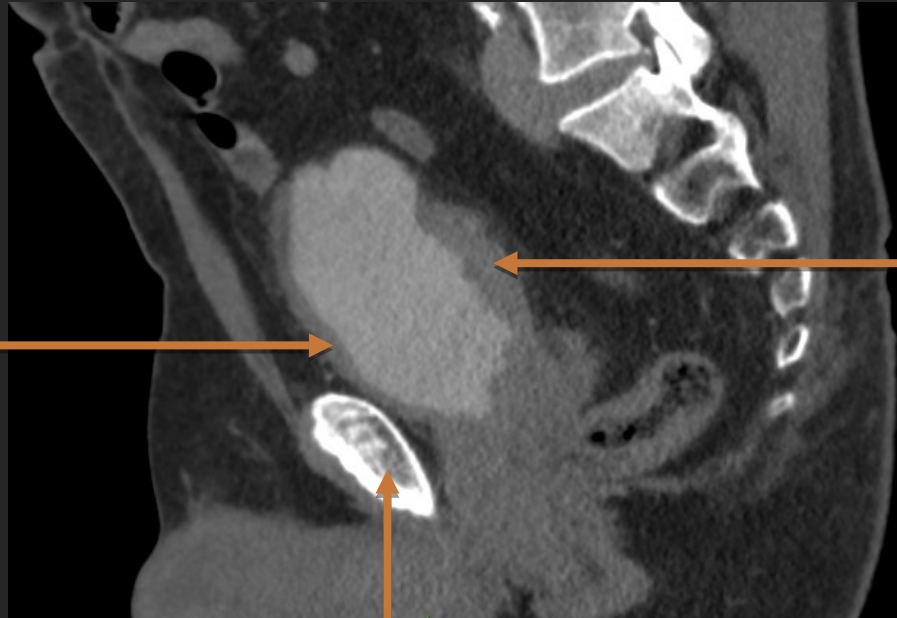


coupe axiale

Tête de fémur

URO-SCANNER

temps excrétoire



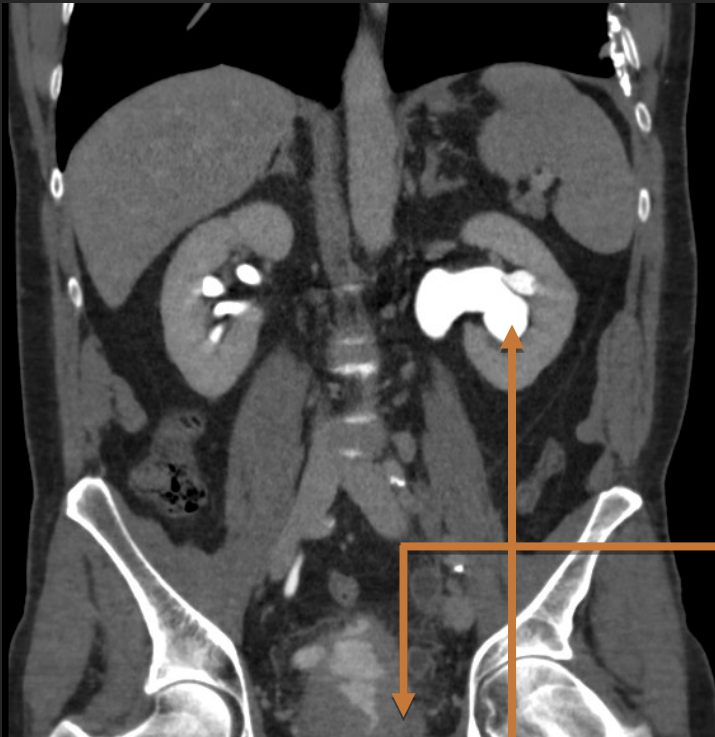
Épaississement
concentrique de la
paroi vésicale

Épaississement
irrégulier de la
paroi postérieure
de la vessie

coupe sagittale

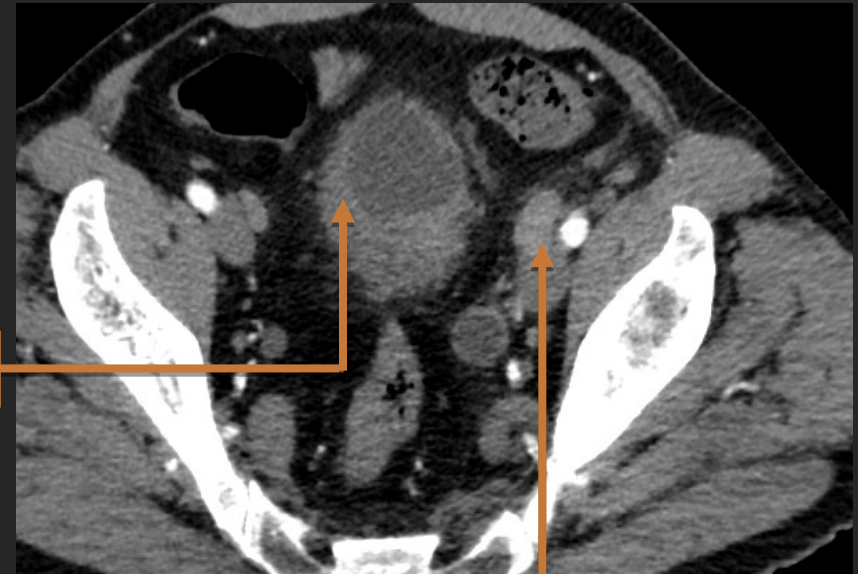
Pubis

COMPLICATIONS



*Uro-scanner, temps excrétoire
Coupe coronale*

Dilatation des cavités excrétrices gauches en amont de l'envahissement du méat urétéral par la tumeur



*Uro-scanner, temps artériel
Coupe axiale*

Adénomégalie iliaque externe gauche