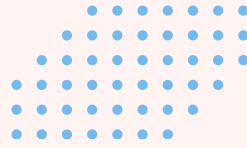




**LES ESSENTIELS**

**aux JFR  
2024**



## **PROGRAMME INTERNES**

Vous trouverez dans ce programme une sélection des séances spécialement adaptées aux internes, choisies avec soin par les coordonnateurs.

Les JFRs sont immenses et il peut être difficile de savoir par où commencer.

**Voici les recommandations du CERF pour vous aider à naviguer dans cet événement !**

N'oubliez pas de visiter le stand du CERF, niveau 3, en face de l'espace SFR

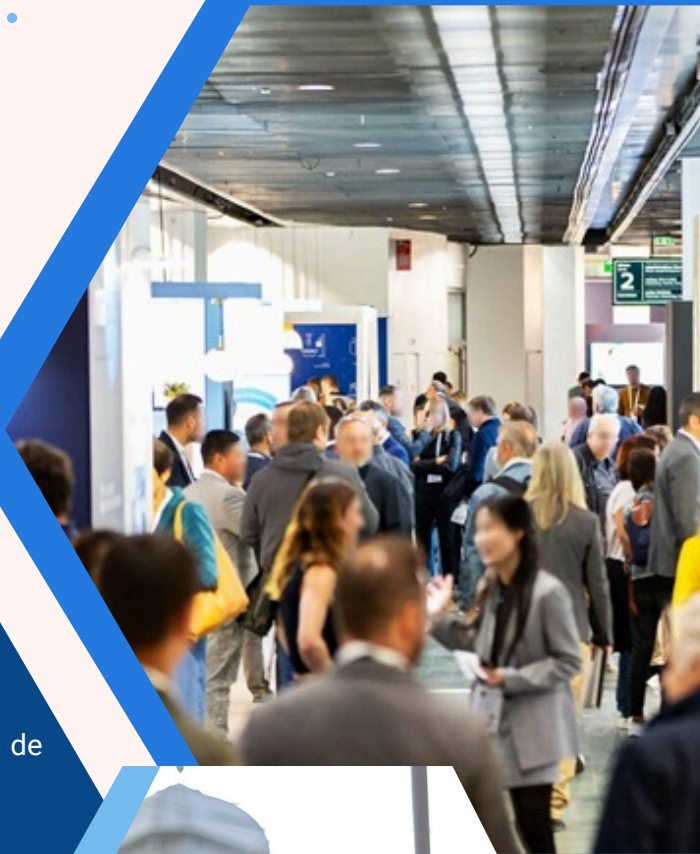
**!** Nouveaux internes

Le Collège organise toute votre formation durant l'internat. Assurez vous de vous inscrire au CERF dès la rentrée pour obtenir vos identifiants et codes d'accès à la plateforme des cours en ligne Isirad, et pour rester informé de toutes les actualités concernant les cours en distanciel et en présentiel, ainsi que les stages.

**Pour vous inscrire :**

*C'est par ici*

→ **Validez votre inscription au CERF**



<https://cerf.radiologie.fr/>



# 3 TEMPS FORTS À NE PAS MANQUER !

## Accueil Nouveaux Internes

Tout savoir sur votre DES et rencontrer votre coordonnateur  
Vendredi 4 oct de 9H à 11h (salle 252)

## Radiologie Incroyable Talent

Soutenez les talents artistiques exceptionnels de 6 internes  
et jeunes radiologues !  
Dimanche 6 oct de 17H à 18h, (Agora JFR niv 3)

## Tout sur la Simulation

Simulation d'urgences en conditions réelles, qu'auriez vous fait ?  
Retrouvez toutes les séances sur le programme ci-dessous

# LE PROGRAMME

## VENDREDI 4 OCTOBRE

 SÉANCE CERF

 SÉANCE SOCIÉTÉ  
D'ORGANE

 SÉANCE SFR JUNIOR

 SÉANCE  
SIMULATION

**SIMULATION BIOPSIE MAMMAIRE : LES ATELIERS DE BIOPSIE MAMMAIRE SUR FANTÔME SE FERONT SUR LE VUS PENSEZ À FILTERER PAR SALLE SUR [LE PROGRAMME](#)**

8H45 À 9H45 : SIFEM - SÉANCE CAS CLINIQUES IMAGERIE DE LA FEMME (AMPHI BLEU)

09H À 11H : CERF - ACCUEIL NOUVEAUX INTERNES (SALLE 252)

09H À 10H : SIT - LA RADIOGRAPHIE THORACIQUE : ÉVITEZ LES ERREURS (SALLE 351)

09:30 - 10:30 : ATELIER DE SIMULATION EN ÉCHOGRAPHIE - GYNÉCOLOGIE (VUS - ESPACE SIMULATION)

11:00 - 12:00 : ATELIER DE SIMULATION EN ÉCHOGRAPHIE - ABDOMINAL ADULTE AVANCÉE (VUS - ESPACE SIMULATION)

12:00 - 13:30 : ATELIER SIMULATION EN PERCUTANÉ - SESSION 1 - (ESPACE SIMULATION - VRI)

12:30 - 13:30 : ATELIER DE SIMULATION EN ÉCHOGRAPHIE - BASIC SKILLS (VUS - ESPACE SIMULATION)

13H15 À 13H45 : SFR JUNIOR CERF « COMMENT JE VALORISE MON MÉMOIRE DE DES DANS LE JIDI » (AGORA SFR JUNIOR)

14:00 - 15:00 : ATELIER DE SIMULATION EN ÉCHOGRAPHIE - BASIC SKILLS (VUS - ESPACE SIMULATION)

14H À 15H30 : SFICV - SCANNER CARDIAQUE – LES BASES (SALLE 252)

14H À 14H30 : SFR JUNIOR / CERF : "LES JEUNES ET LA RI" (AGORA SFR JUNIOR)

14H15 À 15H15 : ATELIER DE SIMULATION HAUTE FIDÉLITÉ – « URGENCE AU SCANNER » (AGORA JFR NIV3)

15H30 À 16H30 : SFR ONCO - RECIST ENCORE ET TOUJOURS (SALLE 351)

15H45 À 16H45 : LA FINANCIARISATION VUE PAR LES JEUNES « DOIT-ON CONCEVOIR SA CARRIÈRE DANS UN ENSEMBLE FINANCIARISÉ ? » (AGORA JFR NIV3)

15H45 À 16H45 : SFICV - SCANNER CARDIAQUE – AU-DELÀ DE LA STÉNOSE CORONAIRE (SALLE 252)

16H À 17H00 : SFIPP - CAS CLINIQUES EN IMAGERIE PÉDIATRIQUE (AMPHI BLEU)

16:00 - 17:30 : ATELIER SIMULATION ENDOVASCULAIRE - SESSION 1 - (ESPACE SIMULATION - VRI)

17H À 17H30 : ATELIER SIMULATION D'ANNONCE AU PATIENT : CONSULTATION PRÉ-GESTE RACHIDIEN (AGORA JFR NIV3)

cerf

# SAMEDI 5 OCTOBRE

**SIMULATION BIOPSIE MAMMAIRE : LES ATELIERS DE BIOPSIE MAMMAIRE SUR FANTÔME SE FERONT SUR LE VUS PENSEZ À FILTRER PAR SALLE SUR [LE PROGRAMME](#)**

**9H À 10H : SIFEM - QUOI DE NEUF EN IMAGERIE ONCOLOGIQUE GYNÉCOLOGIQUE DU PELVIS (SALLE MAILLOT)**

**9H15 À 10H15 : SIAD - LA CHOLÉCYSTITE AIGUE HORS DES SENTIERS BATTUS (AMPHI BORDEAUX)**

**09:30 - 10:30 : ATELIER DE SIMULATION EN ÉCHOGRAPHIE - BASIC SKILLS (VUS - ESPACE SIMULATION)**

**10H À 10H45 : « LES EXPÉRIENCES À L'ÉTRANGER » (AGORA SFR JUNIOR)**

**10:00 - 11:30 : ATELIER SIMULATION PERCUTANÉ - SESSION 2 - ESPACE SIMULATION - VRI**

**10H30 À 11H30 : ATELIER DE SIMULATION : URGENCE AU SCANNER (AGORA JFR NIV3)**

**10H45 À 12H : SIGU - IMAGERIE PROSTATIQUE : TOUT SUR LE PI-RADS (SALLE 241)**

**11:00 - 12:00 : ATELIER DE SIMULATION EN ÉCHOGRAPHIE - GYNÉCOLOGIE (VUS - ESPACE SIMULATION)**

**13H À 14H : ATELIER DE SIMULATION D'ANNONCE AU PATIENT DANS LE CADRE DU DÉPISTAGE DU CANCER DU SEIN (AGORA JFR NIV3)**

**14:00 - 15:30 : ATELIER SIMULATION ENDOVASCULAIRE - SESSION 2 - ESPACE SIMULATION - VRI**

**14:00 - 15:00 : ATELIER DE SIMULATION EN ÉCHOGRAPHIE - OBSTÉTRIQUE (VUS - ESPACE SIMULATION)**

**14H30 À 16H : SIT - SÉANCE DE CAS CLINIQUES (AMPHI BLEU)**

**15:30 - 16:30 : ATELIER DE SIMULATION EN ÉCHOGRAPHIE - ABDOMINAL ADULTE BASIQUE (VUS - ESPACE SIMULATION)**

**15H45 À 16H45 : FIU - URGENCES ABDOMINALES : QUE PEUT-ON ATTENDRE DES NOUVELLES TECHNIQUES (SALLE 252)**

**15H45 À 17H00 : SFICV - SÉANCE DE CAS CLINIQUES RI (AMPHI HAVANE)**

**16H À 17H : SFNR - COMPRENDRE ET OPTIMISER MON EXPLORATION DU TRONC CÉRÉBRAL ET DE SES NERFS CRÂNIENS (SALLE 241)**

**16:00 - 17:30 : ATELIER SIMULATION PERCUTANÉ - SESSION 3 - ESPACE SIMULATION - VRI**

**16H 30 À 17H30 : SFR ONCO - SÉANCE D'INTERPRÉTATION (AMPHI BLEU)**

**16H45 À 17H45 : SFR JUNIOR - LA FINANCIARISATION DE LA RADIOLOGIE : MUTATIONS INÉLUCTABLES OU DÉMÉDICALISATION DANGEREUSE (AGORA JFR NIV3)**

**17H À 18H : SIMS - LÉSIONS BÉNIGNES ET MALIGNES DE L'APPAREIL MUSCULOSQUELETTIQUE : NOS PLUS BEAUX CAS (SALLE MAILLOT)**

**14H À 15H15 : SFNR - NMOSD, MOGAD, SEP : IMAGERIE MULTIMODALE DANS DES MALADIES OÙ LES CONCEPTS ÉVOLUENT (SALLE 242)**



## DIMANCHE 6 OCTOBRE

**SIMULATION BIOPSIE MAMMAIRE : LES ATELIERS DE BIOPSIE MAMMAIRE SUR FANTÔME SE FERONT SUR LE VUS PENSEZ À FILTRER PAR SALLE SUR [LE PROGRAMME](#)**

**8H15 À 9H15 : FRI - TOUT COMPRENDRE SUR LA GESTION EN RADIOLOGIE INTERVENTIONNELLE DE L'ISCHÉMIE MÉSENTÉRIQUE ARTÉRIELLE (342A)**

**8H45 À 9H45 : CIREOL - CAS CLINIQUES EN IMAGERIE ORL (AMPHI HAVANE)**

**9H30 À 10H30 : SFICV - SÉANCE DE CAS CLINIQUES EN IMAGERIE CARDIOVASCULAIRE (AMPHIBORDEAUX)**

**10H À 11H : FIU - MES PLUS BEAUX CAS DE GARDES : THORAX (AMPHI BLEU)**

**10H À 10H45 : SFR JUNIOR - LES MODES D'EXERCICE, CARRIÈRE H, HU, ACTIVITÉ LIBÉRALE, MIXTE (AGORA SFR JUNIOR)**

**10:00 - 11:30 : ATELIER SIMULATION ENDOVASCULAIRE - SESSION 3 - ESPACE SIMULATION - VRI**

**10H15 À 11H15 : ATELIER DE SIMULATION D'ANNONCE AU PATIENT (AGORA JFR NIV3)**

**11:00 - 12:00 : ATELIER DE SIMULATION EN ÉCHOGRAPHIE - ABDOMINAL ADULTE BASIQUE (VUS - ESPACE SIMULATION)**

**11H15 À 12H15 : SFIPP - ORTHOPÉDIE PÉDIATRIQUE COURANTE : CE QUE LE RADIOLOGUE DOIT SAVOIR (SALLE 351)**

**12:00 - 13:30 : ATELIER SIMULATION PERCUTANÉ - SESSION 4 - ESPACE SIMULATION - VRI**

**12:30 - 13:30 : ATELIER DE SIMULATION EN ÉCHOGRAPHIE - GYNÉCOLOGIE (VUS - ESPACE SIMULATION)**

**14H - 15H : SIAD - SÉANCE DE CAS CLINIQUES EN IMAGERIE DIGESTIVE. MA PLUS BELLE ERREUR EN GARDE : QUELLE LEÇON J'EN AI TIRÉE ? (AMPHI BLEU)**

**14H À 14H45 : SFR JUNIOR - SESSION CERF / SOFRASIMS "LES APPORTS DE LA SIMULATION POUR L'ENSEIGNEMENT DE LA RADIOLOGIE : PLACES ET LIMITES" (AGORA SFR JUNIOR)**

**14H À 15H : SFNR - RACHIS ET MOËLLE : TROUBLES MOTEURS ET/OU SENSITIFS DES MEMBRES DU SUJET D'ÂGE MOYEN À AVANCÉ (SALLE 252)**

**14:00 - 15:00 : ATELIER DE SIMULATION EN ÉCHOGRAPHIE - ABDOMINAL ADULTE AVANCÉE (VUS - ESPACE SIMULATION)**

**14H15 À 15H15 : ATELIER DE SIMULATION HAUTE FIDÉLITÉ - « URGENCE AU SCANNER » (AGORA JFR NIV3)**

**15H30 À 16H : SFR JUNIOR - SESSION CERF - ETRE RADIOLOGUE, C'EST D'ABORD ÊTRE MÉDECIN ! (AGORA SFR JUNIOR)**

**15:30 - 16:30 : ATELIER DE SIMULATION EN ÉCHOGRAPHIE - OBSTÉTRIQUE (VUS - ESPACE SIMULATION)**

**15H30 À 16H30 : FRI - OSTEOSYNTHÈSE PERCUTANÉE EN RADIOLOGIE INTERVENTIONNELLE: OPTIMISATION ET DÉVELOPPEMENTS (342A)**

**15H45 À 16H45 : SFIPP - LES FRACTURES DE L'ENFANT : TOUT SAVOIR ! (SALLE 252)**

**16:00 - 17:30 : ATELIER SIMULATION ENDOVASCULAIRE - SESSION 4 - ESPACE SIMULATION - VRI**

**16H15 À 16H45 : SFR JUNIOR - SESSION CERF « DOIS-JE AVOIR PEUR DE L'IA ? » (AGORA SFR JUNIOR)**

**17H À 18H : CERF - LA RADIOLOGIE A UN INCROYABLE TALENT (AGORA JFR NIV3)**



# LUNDI 7 OCTOBRE

**SIMULATION BIOPSIE MAMMAIRE : LES ATELIERS DE BIOPSIE MAMMAIRE SUR FANTÔME SE FERONT SUR LE VUS PENSEZ À FILTRER PAR SALLE SUR LE PROGRAMME**

**8H30 À 9H45 : SIMS - SÉANCE DE CAS CLINIQUES + "IL NE FALLAIT PAS MANQUER" (AMPHI BLEU)**

**09:30 - 10:30 : ATELIER DE SIMULATION EN ÉCHOGRAPHIE - BASIC SKILLS (VUS - ESPACE SIMULATION)**

**10:00 - 11:30 : ATELIER SIMULATION PERCUTANÉ - SESSION 5 - ESPACE SIMULATION - VRI**

**11:00 - 12:00 : ATELIER DE SIMULATION EN ÉCHOGRAPHIE - ABDOMINAL ADULTE BASIQUE (VUS - ESPACE SIMULATION)**

**11H15 À 12H15 : SIGU - SÉANCE DE CAS CLINIQUE DE LA SIGU JUNIOR (AMPHI BLEU)**

**11H30 À 12H30 : ATELIER DE SIMULATION - URGENCE AU SCANNER**

**12:00 - 13:30 : ATELIER SIMULATION ENDOVASCULAIRE - SESSION 5 - ESPACE SIMULATION - VRI**

**12H À 13H : SESSION QUESTIONS / RÉPONSES SUR LES M2, PLATEFORMES DE RECHERCHE (AGORA SFR JUNIOR)**

**14:00 - 15:00 : ATELIER DE SIMULATION EN ÉCHOGRAPHIE - ABDOMINAL ADULTE AVANCÉE (VUS - ESPACE SIMULATION)**

**15:30 - 16:30 : ATELIER DE SIMULATION EN ÉCHOGRAPHIE - GYNÉCOLOGIE (VUS - ESPACE SIMULATION)**

## LES SOCIÉTÉS D'ORGANE (SO)

**CIREOL** : Collège d'Imagerie pour la Recherche et l'Enseignement en ORL Société francophone d'Imagerie Tête et Cou

**SFICV** : Société Française d'Imagerie Cardiaque et Vasculaire Diagnostique et Interventionnelle

**SFIPP** : Société Francophone d'imagerie pédiatrique et prénatale

**SFNR** : Société Française de Neuroradiologie

**SIAD** : Société d'Imagerie Abdominale et Digestive

**SIGU** : Société d'Imagerie Génito Urinaire

**SIMS** : Société d'Imagerie Musculo-Squelettique

**SIT** : Société d'Imagerie Thoracique

**SIFEM** : Société d'Imagerie de la Femme

Retrouvez l'intégralité du programme des JFR : <https://www.jfr.plus/jfr-2024/programme-2024>

<https://cerf.radiologie.fr/>

