

Vendredi 7 février – Après-midi

12h45 > 15h30 Enseignement pratique n°5

Groupes B > Training in vivo Salle Anglio
Animateurs :

Groupes C > Revue de cas Salle 1

Groupes A > simulateur Salle 4

Groupes D > flow model CICE Salle 2

Groupes E > Flow model GM V2

INFORMATIONS GENERALES:

Lieu : CICE, Faculté de Médecine - Bâtiment 3C - 28 Place Henri Dunant
63000 Clermont-Ferrand, France

Accueil : Les badges, les documents du Congrès et certificats de présence seront remis nominativement à chaque inscrit à l'accueil du rez-de-chaussée.

Restauration : Les déjeuners du mercredi, du jeudi et du vendredi auront lieu au sein du CICE sous forme de buffets au 2^e étage.

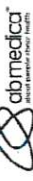
Conditions d'annulation : Toute annulation doit être justifiée par courrier auprès du CICE. A partir du 30 décembre 2023, toute annulation entraînera des frais à hauteur de 180€ (forfait résidentiel) ou 50€ (forfait non résidentiel).

Le Comité d'Organisation remercie l'ensemble des partenaires de leur soutien.

Mettronic



stryker

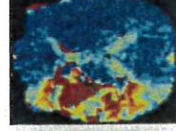
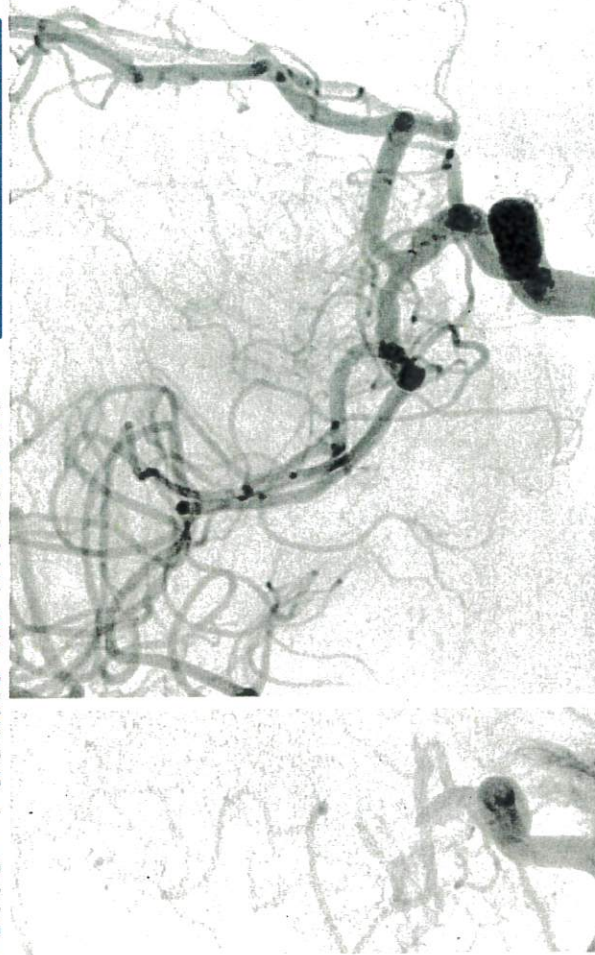


Ecole de la Thrombectomie

Clermont-Ferrand

CHU - Faculté de médecine

5-7 Février 2025



Contact, inscription
& logistique :



Clermont-Ferrand - France

SOUS L'EGIDE DE :



CHU de Clermont-Ferrand
Faculté de médecine

Bâtiment du CICE - 3C - 28 Place Henri Dunant

63000 Clermont-Ferrand - FRANCE

Tél : +33 (0)473 152050 - secretariat@cice.fr



Clermont-Ferrand - France

EDITORIAL

Comité d'organisation :

L. Boyer
E. Chabert
P. Chabrot
G. Forestier
B. Claise
O. Eker
A. Zerroug
S. Mirafzal
R. Moreno
E. Lteif
F. Tuijman

Comité scientifique

J.-M. Bartoli
L. Boyer
F. Cotton
H. Desal
J.-F. Meder
J.-P. Pruvo
F. Tuijman
C. Boutet
J.-P. Beregi
J. Berge
P. Chabrot

Son impact désormais reconnu sur le pronostic des AVC ischémiques à la phase aiguë a fait de la thrombectomie intra-crânienne un enjeu essentiel de santé publique. La constitution d'un réseau de soins performants passe par la consolidation et le renfort des équipes déjà en place, et par l'optimisation du maillage territorial dans l'hexagone et outremer : c'est un objectif collectif essentiel pour l'ensemble de la communauté radiologique.

De nouveaux centres de thrombectomie ont été ouverts ces derniers mois, d'autres vont l'être dans les mois à venir, alors que notre profession a souhaité résolument la mise en oeuvre d'un plan de formation d'envergure à l'intention des jeunes radiologues, pour susciter des vocations et les former à cette technique.

Ainsi, sous l'égide du CERF, de la SFR, de la SFNR et pour la huitième année, l'école de la thrombectomie rassemblera dans une ambiance studieuse et conviviale de jeunes radiologues écoliers (internes DES, Docteurs Juniors, Assistants, jeunes Praticiens Hospitaliers...) venant de tout le pays.

Ce séminaire permettra de leur exposer les principes et des astuces pragmatiques de la technique, d'échanger sur les pratiques des différents centres et équipes, et de détailler les caractéristiques des divers dispositifs médicaux. Pour les plus aguerris, ce sera l'occasion de partager leur expérience et de se perfectionner.

Tous les aspects de la thrombectomie seront abordés par les experts encadrants, parmi lesquels de nombreux neuroradiologues interventionnels, qui s'efforceront de transmettre leurs connaissances et leur savoir-faire dans le cadre de cours, d'ateliers, et de simulations au laboratoire, en bénéficiant du plateau technique de cathétérisme expérimental de la faculté de Clermont-Ferrand. Les partenaires industriels du domaine de la thrombectomie présenteront leurs produits et leurs évaluations en cours.

Bienvenue à Clermont-Ferrand au mois de février 2024 !
Le comité d'organisation.



Mercredi 5 février – Matinée

08h30 - 08h40 : ACCUEIL DES PARTICIPANTS

Première session

08h45 - 10h30 : AVANT LA THROMBECTOMIE

Modérateurs : I

08h45 - 09h30 : L'IMAGERIE PRE-OPERATOIRE

- > IRM ou TDM ? Calcul du score ASPECTS ? TSA ?
- > Diffusion / Perfusion quels éléments décisionnels ?
- > Localisation de l'obstacle : M1 ou M2 ?
- > Après Dawn

09h30 - 10h00 : IMAGERIE DE L'OCCLUSION ARTERIELLE ET IMPLICATIONS PRATIQUES A LA PHASE AIGUE DE L'AVC

- 10h00 - 10h30 : LE ROLE DES NEUROLOGUES ET DE L'UNV
- > Indication/contre indication du tPA ? Interaction ?
 - > Indication de thrombectomie / Indications futiles ?
 - > Comment définir le bon protocole multidisciplinaire ?
 - > Comment gérer les cas limites ?
 - > La thrombectomie jusqu'à 24h



10h30 - 10h50 Pause - Café

Deuxième session

10h50 - 12h00 : ANESTHESIE VOIE D'ABORD - BILAN

Modérateurs :

10h50 - 11h30 : ANESTHESIE, SEDATION, ANTALGIE

- > Quelle technique pour quel patient ? Patients agités ?
- > Comment gérer les traitements adjuvants ? AAP, AVK, ...
- > Comment faire sans anesthésiste ?

11h30 - 12h00 : VOIE D'ABORD : FEMORALE, BRACHIALE,

CAROTIDIENNE

- > Quels matériels utiliser ? ponctions difficiles, les astuces
- > Pontages, stents, thromboses, comment passer ?
- > Fermetures artérielles : dispositifs



12h00 - 13h00 Buffet déjeuner





Troisième session

13h00 - 14h45 : CROSSE AORTIQUE CATHETERISME INTRACRANIEN
Modérateurs :

- 13h00 - 13h45 : CROSSE AORTIQUE CATHETERISME INTRACRANIEN
- > Quel porteur ? Quel guide ? Etre stable rapidement
 - > Intérêt d'un matériel de routine ?
 - > Techniques de sécurité
 - > Comment monter dans les vertébrales ?

- 13h45 - 14h15 : PASSER LA CROSSE AORTIQUE DIFFICILE
- > Anatomie défavorable, tortuosité, calcification...
 - > Comment m'en sortir ?
 - > Faire un échange tout seul...
 - > Comment identifier les patients difficiles ?

- 14h15 - 14h45 : MONTER ET ETRE STABLE EN INTRACRANIEN
- > Bi-axial? Tri-axial ?...
 - > Siphon difficile ? Que faire devant une tortuosité extrême ?
 - > Quel matériel pour une occlusion distale ?



14h45 - 15h00 Pause - Café

15h00 > 18h00 Enseignement pratique n°1
Responsable :

Groupes A > Training in vivo Salle Angio
Animateurs :

15h00 - 15h40 Groupes B C D E > présentation par les industriels Amphitheatre
Responsable :

15h00 - 15h08 | 15h10 - 15h18

15h40 - 18h00 Training
Responsable :

Groupes B > Revue de cas Salle 1

Groupes D > flow model GM V2

Groupes C > flow model CICE Salle 2

Groupes E > simulateur Salle 4



Quatrième session

08h00 - 09h30 Retrait du caillot
Modérateur :

- 08h00 - 08h30 THROMBECTOMIE I : LE STENT
- > Franchir le caillot/ déployer le stent, naviguer en sécurité ?
 - > Les réflexes
 - > Quel micro KT ? Quel guide ? Quelle branche ?
 - > Quel stent pour quel caillot ? Autres dispositifs...

- 08h30 - 09h00 THROMBECTOMIE II : ASPIRATION / ADAPT
- > Quel micro KT ? Quel guide ? Quelle branche ?
 - > Comment aspirer ? Jusqu'où naviguer ?

- 09h00 - 09h30 THROMBECTOMIE III : RAMENER LE THROMBUS
- > KT à ballon ? Où gonfler ? Où aspirer ?
 - > Combien de passage ? Quand arrêter ?
 - > Comment ne pas fragmenter ? Réflexes et astuces



9h30 - 9h45 Pause - Café

09h45 > 12h45 Enseignement pratique n°2
Responsable :

Groupes E > Training in vivo Salle Angio
Animateurs :

9h45 - 10h25 Groupes A B C D > présentation par les industriels Amphitheatre
Responsable :

09h45 - 10h05 | 10h05 - 10h25

10h25 - 12h45 Training
Responsable :

Groupes A > Revue de cas Salle 1

Groupes C > flow model GM V2

Groupes B > flow model CICE Salle 2

Groupes D > simulateur Salle 4



12h45 - 13h45 Buffet déjeunatoire



Cinquième session

13h45 - 14h45 : STENOSE, DISSECTION ET STENTING

Modérateur :

- 13h45 - 14h05 : OCCLUSION EN TANDEM I : LES STENOSES
 - > Par où commencer ? Quel bilan ? Passer la sténose
 - > Faut-il faire une angioplastie ?
 - > Stent ? Lequel ? AAP ?...

- 14h05 - 14h25 : OCCLUSION EN TANDEM II : LES DISSECTIONS
 - > Comment m'en sortir ?...
 - > Faut-il recanaliser ? Les techniques qui sauvent
 - > Quel traitement adjuvant ?

14h25 - 14h45 : RECONSTRUCTION ET STENTING INTRA CRANINIEN

- > Les différents stents
- > Stenting intra-cranien



14h45 - 15h00 Pause - Café

15h00 - 17h30 : Enseignement pratique n°3 - Responsable :

Groupes A > B > C > D > E > F > G > H > I > J > K > L > M > N > O > P > Q > R > S > T > U > V > W > X > Y > Z > AA > AB > AC > AD > AE > AF > AG > AH > AI > AJ > AK > AL > AM > AN > AO > AP > AQ > AR > AS > AT > AU > AV > AW > AX > AY > AZ > BA > BB > BC > BD > BE > BF > BG > BH > BI > BJ > BK > BL > BM > BN > BO > BP > BQ > BR > BS > BT > BU > BV > BW > BX > BY > BZ > CA > CB > CC > CD > CE > CF > CG > CH > CI > CJ > CK > CL > CM > CN > CO > CP > CQ > CR > CS > CT > CU > CV > CW > CX > CY > CZ > DA > DB > DC > DD > DE > DF > DG > DH > DI > DJ > DK > DL > DM > DN > DO > DP > DQ > DR > DS > DT > DU > DV > DW > DX > DY > DZ > EA > EB > EC > ED > EE > EF > EG > EH > EI > EJ > EK > EL > EM > EN > EO > EP > EQ > ER > ES > ET > EU > EV > EW > EX > EY > EZ > FA > FB > FC > FD > FE > FF > FG > FH > FI > FJ > FK > FL > FM > FN > FO > FP > FQ > FR > FS > FT > FU > FV > FW > FX > FY > FZ > GA > GB > GC > GD > GE > GF > GG > GH > GI > GJ > GK > GL > GM > GN > GO > GP > GQ > GR > GS > GT > GU > GV > GW > GX > GY > GZ > HA > HB > HC > HD > HE > HF > HG > HH > HI > HJ > HK > HL > HM > HN > HO > HP > HQ > HR > HS > HT > HU > HV > HW > HX > HY > HZ > IA > IB > IC > ID > IE > IF > IG > IH > II > IJ > IK > IL > IM > IN > IO > IP > IQ > IR > IS > IT > IU > IV > IW > IX > IY > IZ > JA > JB > JC > JD > JE > JF > JG > JH > JI > JJ > JK > JL > JM > JN > JO > JP > JQ > JR > JS > JT > JU > JV > JW > JX > JY > JZ > KA > KB > KC > KD > KE > KF > KG > KH > KI > KJ > KL > KM > KN > KO > KP > KQ > KR > KS > KT > KU > KV > KW > KX > KY > KZ > LA > LB > LC > LD > LE > LF > LG > LH > LI > LJ > LK > LL > LM > LN > LO > LP > LQ > LR > LS > LT > LU > LV > LW > LX > LY > LZ > MA > MB > MC > MD > ME > MF > MG > MH > MI > MJ > MK > ML > MM > MN > MO > MP > MQ > MR > MS > MT > MU > MV > MW > MX > MY > MZ > NA > NB > NC > ND > NE > NF > NG > NH > NI > NJ > NK > NL > NM > NO > NP > NQ > NR > NS > NT > NU > NV > NW > NX > NY > NZ > OA > OB > OC > OD > OE > OF > OG > OH > OI > OJ > OK > OL > OM > ON > OO > OP > OQ > OR > OS > OT > OU > OV > OW > OX > OY > OZ > PA > PB > PC > PD > PE > PF > PG > PH > PI > PJ > PK > PL > PM > PN > PO > PP > PQ > PR > PS > PT > PU > PV > PW > PX > PY > PZ > QA > QB > QC > QD > QE > QF > QG > QH > QI > QJ > QK > QL > QM > QN > QO > QP > QQ > QR > QS > QT > QU > QV > QW > QX > QY > QZ > RA > RB > RC > RD > RE > RF > RG > RH > RI > RJ > RK > RL > RM > RN > RO > RP > RQ > RR > RS > RT > RU > RV > RW > RX > RY > RZ > SA > SB > SC > SD > SE > SF > SG > SH > SI > SJ > SK > SL > SM > SN > SO > SP > SQ > SR > SS > ST > SU > SV > SW > SX > SY > SZ > TA > TB > TC > TD > TE > TF > TG > TH > TI > TJ > TK > TL > TM > TN > TO > TP > TQ > TR > TS > TT > TU > TV > TW > TX > TY > TZ > UA > UB > UC > UD > UE > UF > UG > UH > UI > UJ > UK > UL > UM > UN > UO > UP > UQ > UR > US > UT > UY > UZ > VA > VB > VC > VD > VE > VF > VG > VH > VI > VJ > VK > VL > VM > VN > VO > VP > VQ > VR > VS > VT > VU > VV > VW > VX > VY > VZ > WA > WB > WC > WD > WE > WF > WG > WH > WI > WJ > WK > WL > WM > WN > WO > WP > WQ > WR > WS > WT > WU > WV > WW > WX > WY > WZ > XA > XB > XC > XD > XE > XF > XG > XH > XI > XJ > XK > XL > XM > XN > XO > XP > XQ > XR > XS > XT > XU > XV > XW > XX > XY > XZ > YA > YB > YC > YD > YE > YF > YG > YH > YI > YJ > YK > YL > YM > YN > YO > YP > YQ > YR > YS > YT > YU > YV > YW > YX > YZ > ZA > ZB > ZC > ZD > ZE > ZF > ZG > ZH > ZI > ZJ > ZK > ZL > ZM > ZN > ZO > ZP > ZQ > ZR > ZS > ZT > ZU > ZV > ZW > ZX > ZY > ZZ

Groupes D > Training in vivo Salle Anglo

Responsables :

15h00 - 15h30 Groupes A B C E > présentation par les industriels Amphi

Responsable :

15h00 - 15h08

15h08 - 15h28

15h30 - 17h30 Training - Responsable :

Groupes E > Revue de cas Salle 1

Groupes B > flow model GM V2

Groupes A > flow model CICE Salle 2

Groupes C > simulateur Salle 4

F I

17h30 - 20h00 - Actualités réglementaires en thrombectomie : où en est-on ?

Modérateurs : C

17h30 - 17 h45 - DECRET D'ACTIVITE DE NRI ET DECRETS DE FORMATION CONTINUE :

CENTRES A ET B : DIFFERENTES FILIERES DE FORMATION ET D' EXERCICE

17h45 - 17h55 - MAQUETTE DE L' OPTION RIA (MENTION NRI)

17h55 - 18h10 - CARTOGRAPHIE 2024 DES CENTRES DE THROMBECTOMIE

18h10 - 18h20 - RETOURS D'EXPERIENCE : ANNECY

18h20 - 19 h00 - Atelier - Thrombectomie pédiatrique

19h00 - 20h00 - PAROLE A LA SALLE : QUESTIONS/REPONSES



Sixième session

08h00 - 09h45 Savoir conclure la thrombectomie

Modérateur :

08h00 - 08h30 « T » CAROTIDIEN, OCCLUSIONS DISTALES.

CEREBRALE ANTERIEURE

- > Quel stent ? Quelle technique ? Quel micro KT ?
- > Faut-il aller en ACA ? Comment ?
- > Quel stent pour quel caillot ? Autres dispositifs...

08h30 - 09h00 TICI 2B OU TICI 3 QUAND S'ARRÊTER ?

- > Comment naviguer en distalité ?
- > Différencier 2a et 2b ?
- > Quand s'arrêter ?

09h00 - 09h45 SAVOIR GERER LES COMPLICATIONS

- > Hématomes du point de ponction, retro-péritoneal, dissection fémorale...
- > Dissection des TSA, spasmes : que faire ?
- > Perforation artérielle : comment réagir vite ?
- > Dissections intracrâniennes, embolies distales, fragmentation
- > Le kit de survie...



9h45 - 10h00 Pause - Café

10h00 > 12h15 Enseignement pratique n°4

Responsable :

Groupes C > Training in vivo Salle Anglo

Animateurs :

10h00 - 10h40 Groupes A B D E > présentation par les industriels Amphi

Responsable :

10h00 - 10h20

10h20 - 10h28

10h40 - 12h15 Training

Responsable :

Groupes D > Revue de cas Salle 1

Groupes A > flow model GM V2

Groupes E > flow model CICE Salle 2

Groupes B > simulateur Salle 4



12h15 - 12h45 Buffet déjeunatoire