



Dimanche 13 Octobre 2019

Evolutions de l'organisation nationale de la recherche clinique en imagerie

Comité d'éthique de la recherche en imagerie

Maxime Ronot

Hôpital Beaujon, Radiologie
Clichy, France

Discipline philosophie portant sur les jugements moraux

Ethique normative



Ethique appliquée

Il est impossible d'inférer une **conclusion normative** à partir d'un ensemble de **prémices descriptives**

ἀσκέειν, περὶ τὰ νοουσήματα, δύο, ὠφελέειν, ἢ μὴ βλάπτειν

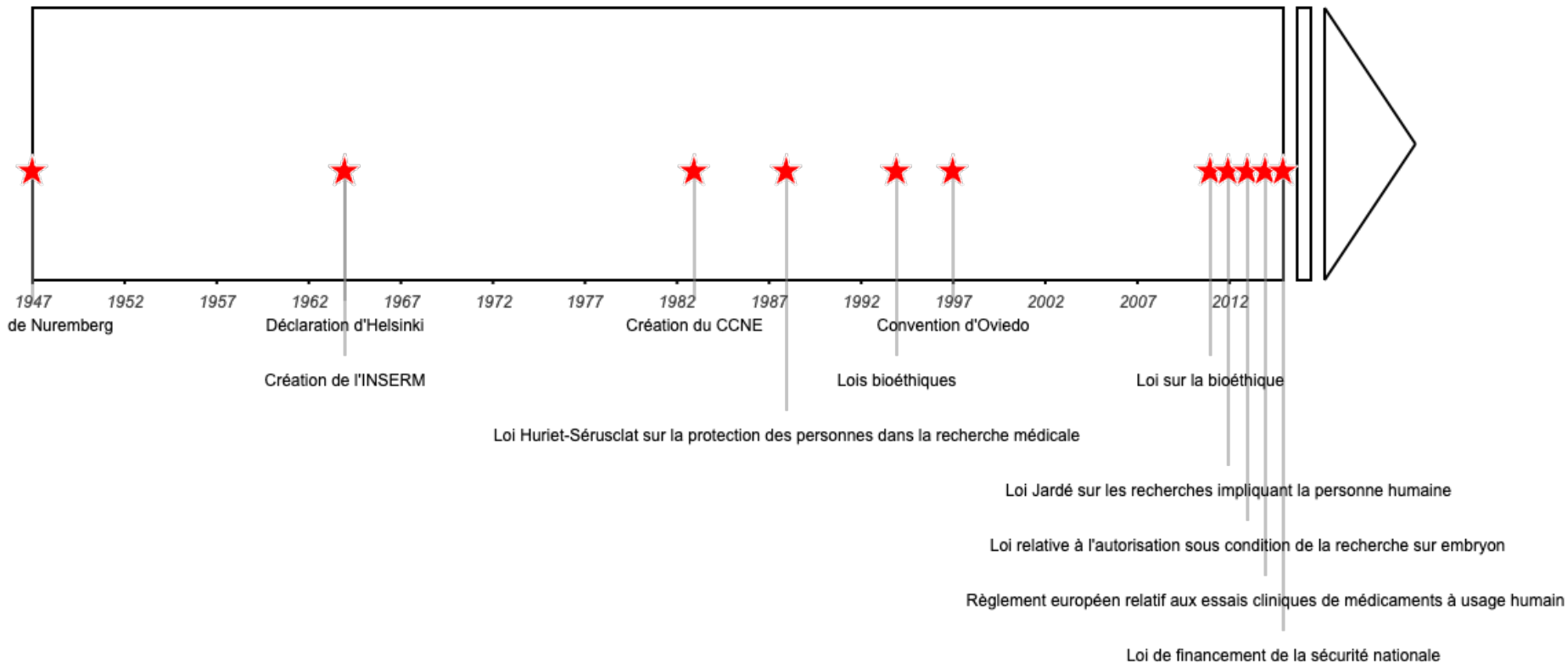
Être utile, et au moins ne pas nuire

Epidémies (I, 5)

Hippocrate circa 410 AEC

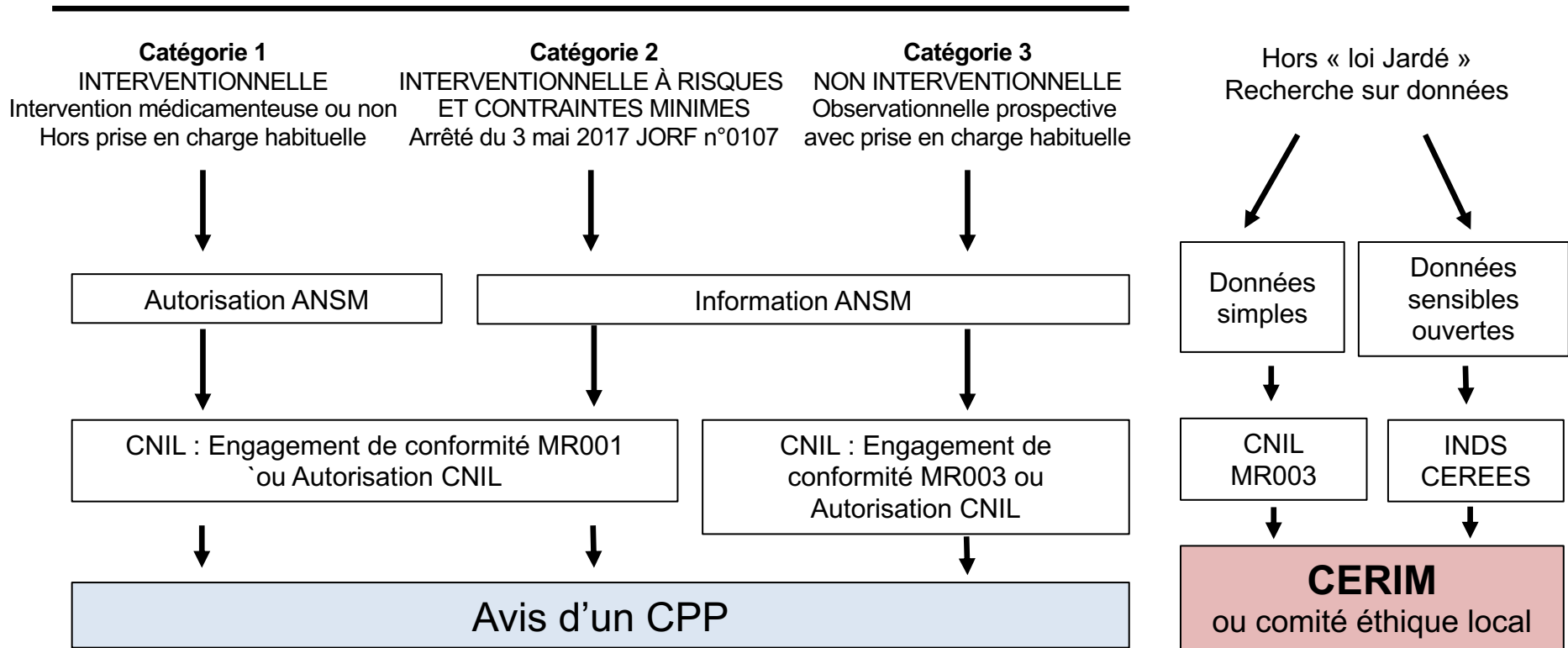
Position

Bioéthique



Recherche impliquant la personne humaine (RIPH)

Recherche n'impliquant PAS la personne humaine (RNIPH)





Accès membre

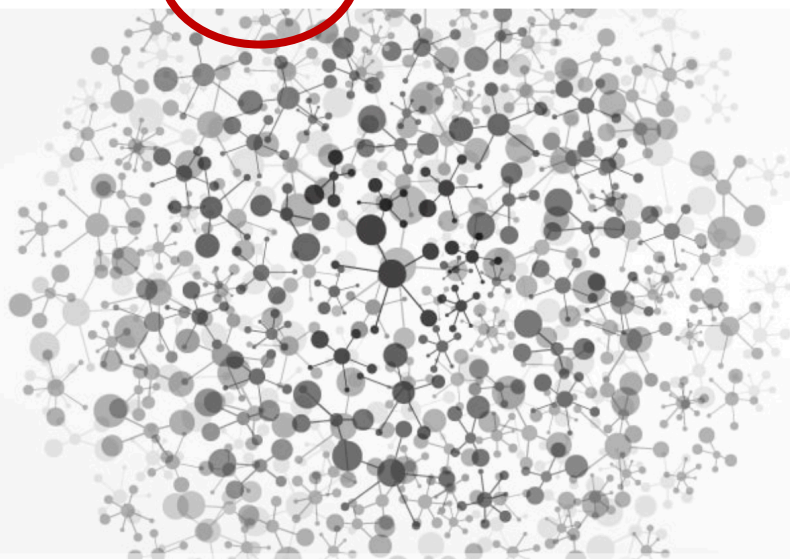
Accès junior

La Recherche

Informations du CERF sur la recherche

- Les structures de la recherche
- Formations sélectionnées
- Informations Générales
- MASTER : Foire Aux Questions
- Projets STIC et PHRC
- Bourses de Recherche

En savoir plus



Etudiants / ECN



Cours DES

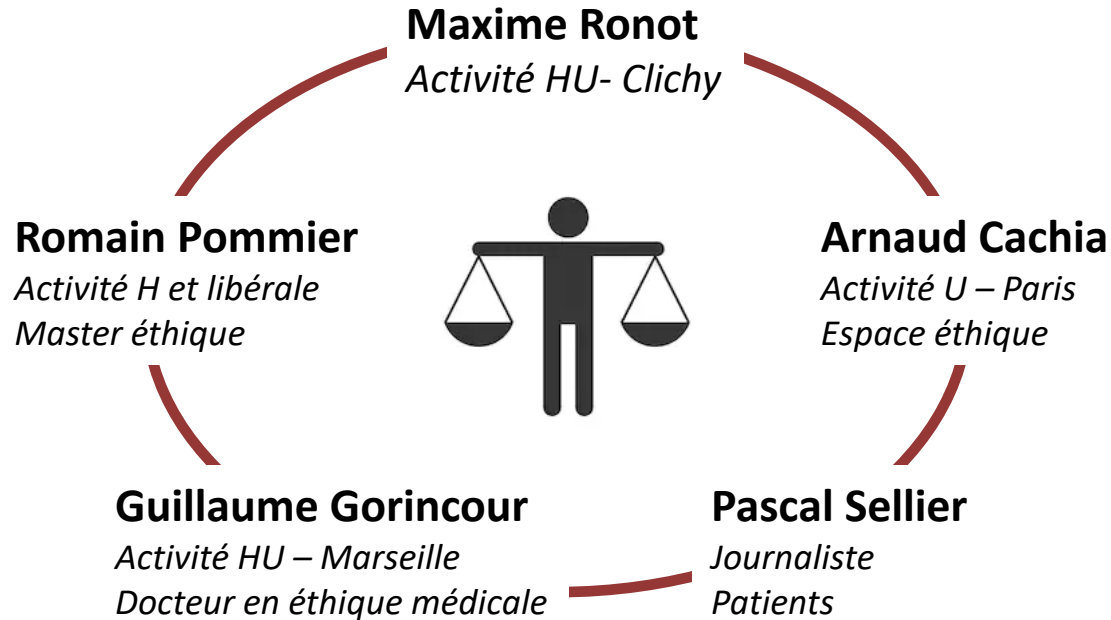


Annonces



1. Analyser les **demandes d'avis pour un protocole de recherche en radiologie** et imagerie médicale afin éventuellement **d'attribuer un numéro d'IRB**
2. Emettre un **avis éthique sur un protocole de recherche** avant la sollicitation de l'avis d'un CPP
3. Se prononcer sur des **questions éthiques concernant la radiologie et l'imagerie médicale**, en lien avec la recherche ou l'enseignement.

Cinq membres
Mandat de 3 ans



Mis à jour le 03 avril 2019

Le CERF, dans son souci d'accompagner et de promouvoir la recherche en imagerie médicale vous permet de solliciter l'avis du Comité d'Éthique pour la Recherche en Imagerie Médicale (CERIM).

Les missions du CERIM se regroupent autour de trois axes forts :

1. Analyser les demandes d'avis pour un protocole de recherche en radio
2. Emettre un avis éthique sur un protocole de recherche avant la sollicita
3. Se prononcer sur des questions éthiques concernant la radiologie et l'i

Le CERIM est composé de **cinq membres** représentant la radiologie dans
Leur mandat est de 3 ans, renouvelable.

vous trouverez ci-après les fichiers PDF suivants à remplir pour la sou
envoyer à l'adresse mail suivante (cerim.cerf@gmail.com).

- 1- Comment soumettre au CERIM
- 2- Fiche vérification conformité CERIM
- 3- Fiche de soumission protocole CERIM
- 4- Fiche information CERIM
- 5 - Annexe - Fiche de verification en MR 003
- 6 - Missions du CERIM

Règlement des droits de soumissions

Membre du CERF ou de la SFR €50,00 EUR

Nom de la personne

Règlement des droits de soumissions

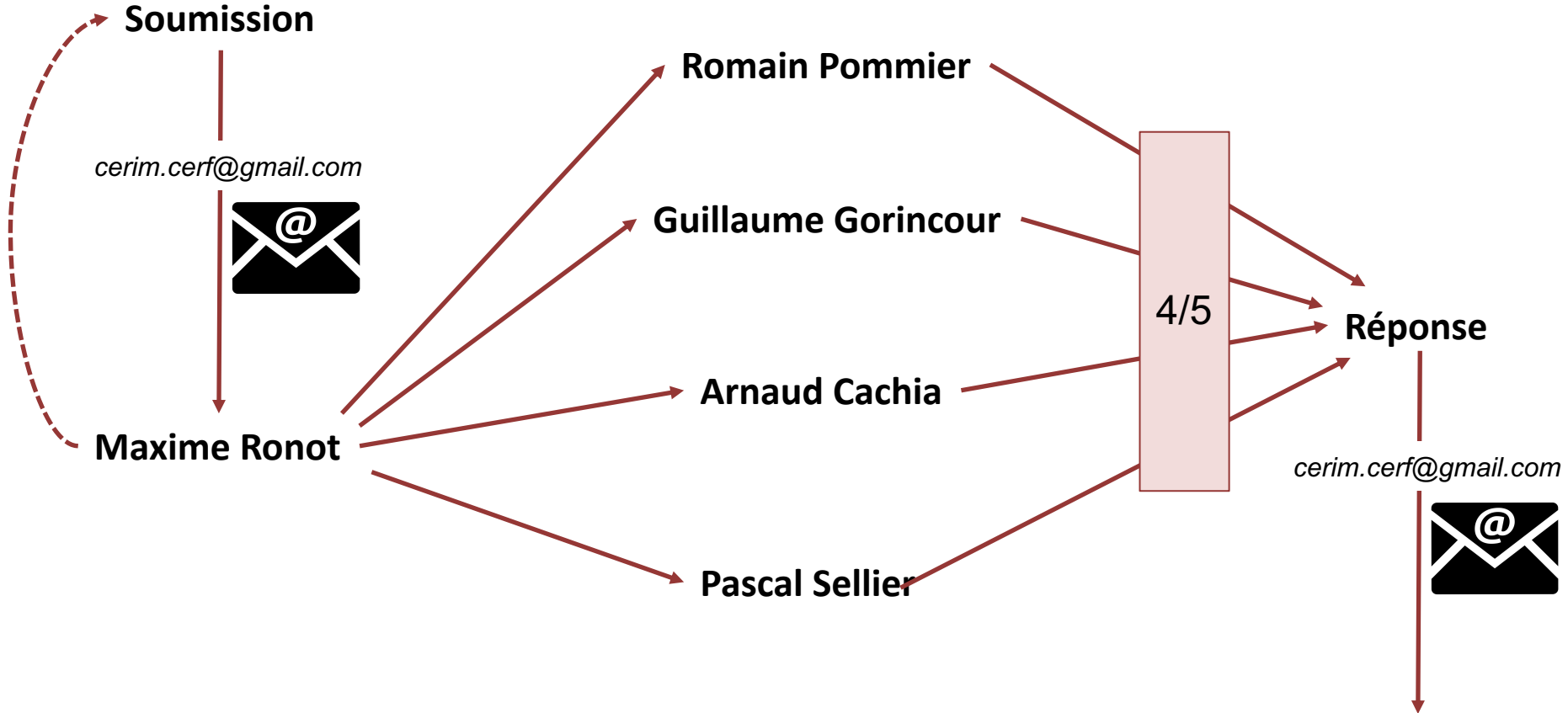
- ✓ Membre du CERF ou de la SFR €50,00 EUR
- Non-membre €200,00 EUR

Nom de la personne

Acheter



ont à nous



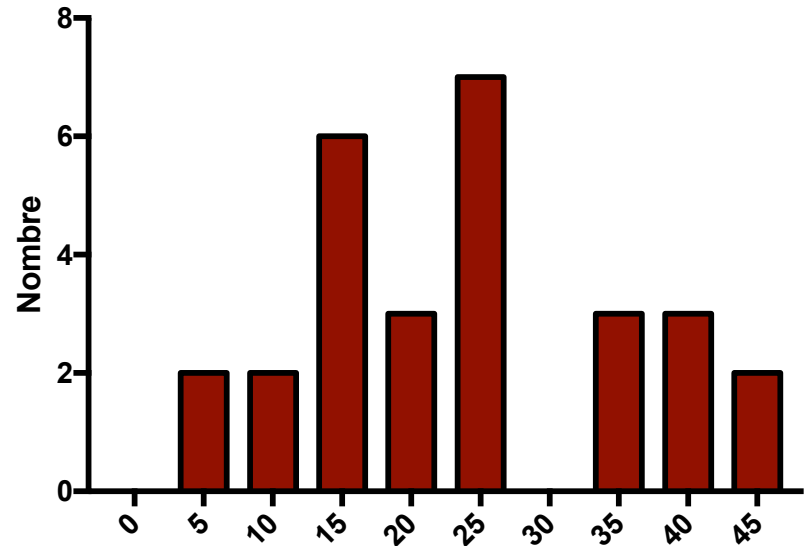
A ce jour, **30 soumissions**

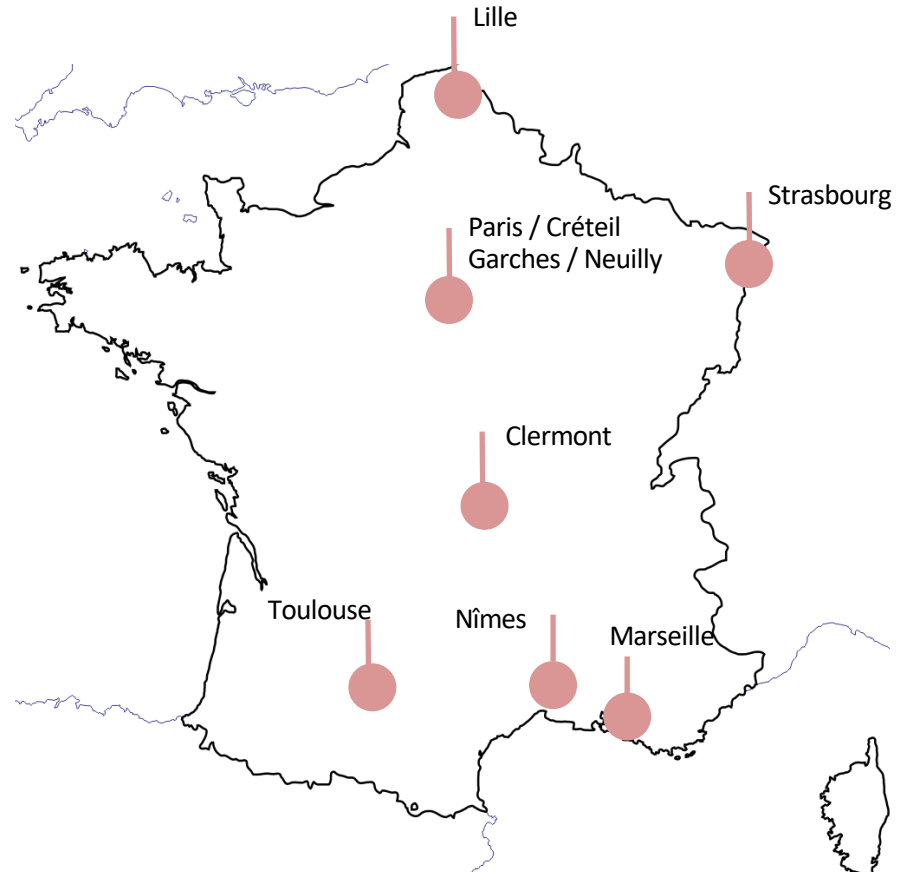
27 avis favorable d'emblée

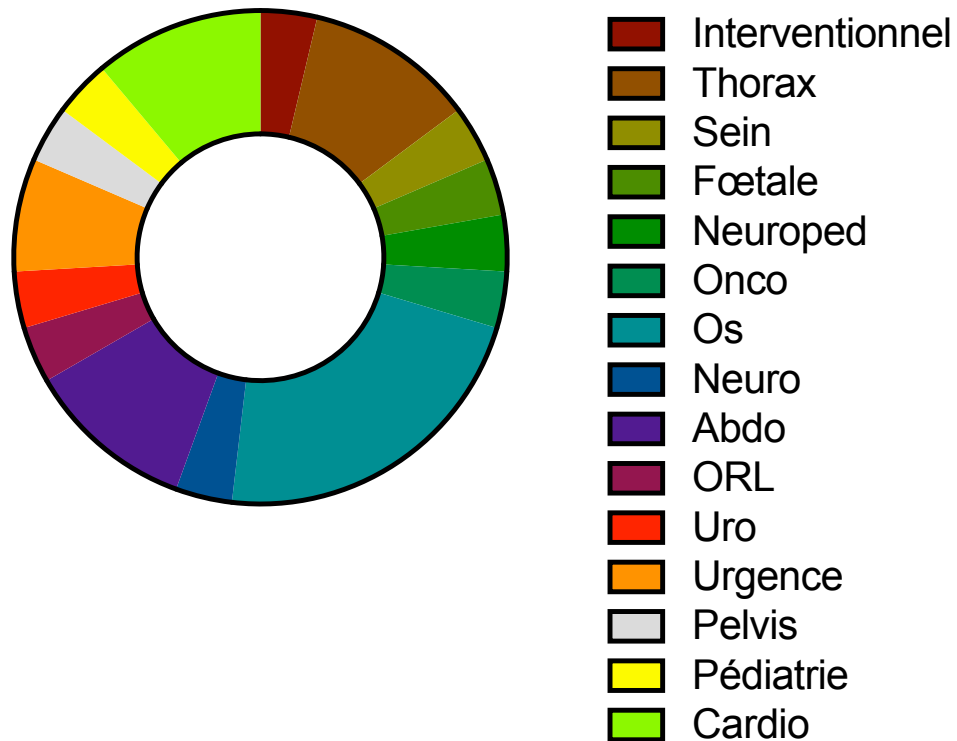
1 avis favorable après avis différé

2 en attente

Délai médian 24 jours (4-44)







CERIM est une initiative du **CERF**

Représentatif de la radiologie dans sa **diversité**

Comité à **votre disposition**

Permettre **d'obtenir** un avis (numéro **IRB**) **rapidement**



Dimanche 13 Octobre 2019

Evolutions de l'organisation nationale de la recherche clinique en imagerie

Comité d'éthique de la recherche en imagerie

Maxime Ronot

Hôpital Beaujon, Radiologie
Clichy, France